



## Die Metropole Ruhr in Zahlen

### Standortprofil für Kreis Wesel

#### Inhalt:

Fläche  
Bevölkerung  
Gesundheitswesen  
Bildung  
Sozialversicherungspflichtig Beschäftigte  
Erwerbstätige  
Arbeitslose  
Volkswirtschaftliche Gesamtrechnung  
Öffentliche Finanzen  
Tourismus

---

## **Kennzahlen für die Städte und Kreise der Metropole Ruhr**

Die Wirtschaftsförderung metropoleruhr stellt die statistischen Kennzahlen für die Städte und Kreise der Metropole Ruhr (Verbandsgebiet des Regionalverbandes Ruhr, im Folgenden „RVR“ bezeichnet) zur Verfügung. Das Anforderungsprofil an die Daten wurde gemeinsam mit den kommunalen Wirtschaftsförderungen aus der Region in dem Arbeitskreis „Regionales Wissensmanagement“ erarbeitet und abgestimmt. Die statistischen Kennzahlen werden in der Region einheitlich verwendet und dienen dem gemeinsamen, regionalen Wissensmanagement.

Die Zahlenbasis wird von Information und Technik Nordrhein-Westfalen (IT.NRW) und der Bundesagentur für Arbeit (BA) für die wmr bereitgestellt und halbjährlich aktualisiert (1. Juli und 1. Januar).

Für folgende Bereiche liegen die Kennzahlen vor:

- Fläche
- Bevölkerung
- Gesundheitswesen
- Bildung
- Sozialversicherungspflichtig Beschäftigte
- Erwerbstätige
- Arbeitslose
- Volkswirtschaftliche Gesamtrechnungen
- Ausbildungsstellenmarkt
- Öffentliche Finanzen
- Tourismus

## Flächennutzungskartierung des RVR\*) 2008

Nutzungsart	Betrachtungsgebiet		Alle Gemeinden des		
			Kreises	RVR	Landes
	m <sup>2</sup>		%		
<b>Fläche insgesamt</b>	<b>1 042 977 544</b>	<b>100</b>	<b>x</b>	<b>100</b>	<b>100</b>
Siedlungsfläche	88 171 805	8,5	x	17,3	.
Grünfläche	58 238 833	5,6	x	10,7	.
Verkehrsfläche	40 421 603	3,9	x	6,7	.
Wasserfläche	46 520 211	4,5	x	2,8	.
Versorgungsfläche	4 618 102	0,4	x	1,0	.
Landwirtschaftsfläche	591 035 470	56,7	x	39,0	.
Forstwirtschaftsfläche	174 674 033	16,7	x	18,2	.
ungenutzte Flächen	26 656 071	2,6	x	3,4	.
Halden, Abgrabungsflächen etc.	12 641 416	1,2	x	0,9	.

\*) Gesamtflächen nicht gleich Katasterflächen durch Rundungsgenauigkeiten und Digitalisierungsverfahren

## Entfernungen zu internationalen Flughäfen in NRW

Entfernung in km	Betrachtungs- gebiet	Alle Gemeinden des		
		Kreises	RVR	Landes
Düsseldorf (DUS)	x	x	x	x
Köln (CGN)	x	x	x	x
Münster (FMO)	x	x	x	x
Dortmund (DTM)	x	x	x	x
Paderborn (PAD)	x	x	x	x
Mönchengladbach (MGL)	x	x	x	x
Weeze (NRN)	x	x	x	x

## Bevölkerungs- sowie Siedlungs- und Verkehrsdichte am 31.12.2009

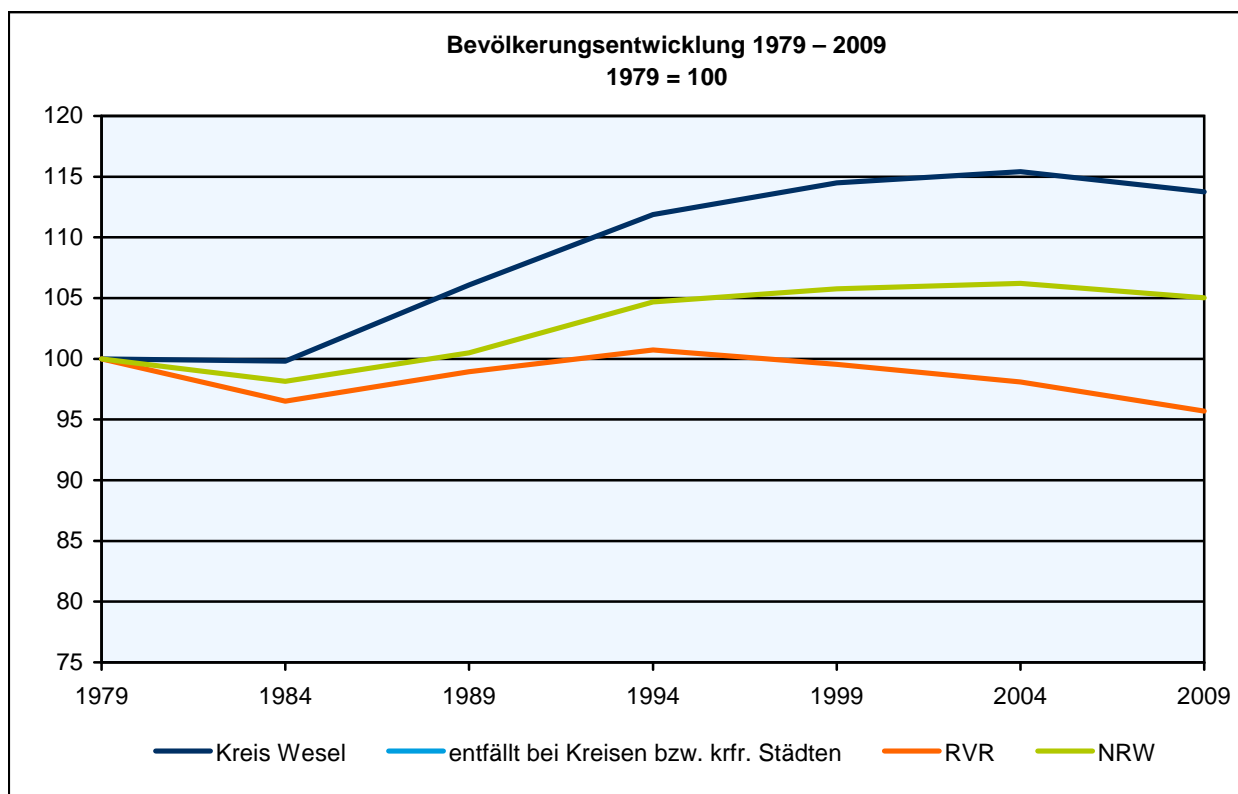
Einwohner je km <sup>2</sup>	Betrachtungs- gebiet	Alle Gemeinden des		
		Kreises	RVR	Landes
<b>Bevölkerungsdichte insgesamt</b>	<b>451,0</b>	<b>x</b>	<b>1 165,1</b>	<b>524,3</b>
Siedlungs- und Verkehrsdichte <sup>1)</sup>	3 657,8	x	4 849,3	.

1) Bevölkerungsdichte bezogen auf die besiedelte Fläche (Siedlungs- und Verkehrsfläche)

## Bevölkerungsstand 31.12.1979 – 31.12.2009

Bevölkerungsgruppe	1979	1984	1989	1994	1999	2004	2009
<b>Bevölkerung insgesamt</b>	<b>413 473</b>	<b>412 624</b>	<b>438 637</b>	<b>462 588</b>	<b>473 367</b>	<b>477 164</b>	<b>470 364</b>
männlich	200 393	199 246	213 735	226 362	231 192	232 077	228 306
weiblich	213 080	213 378	224 902	236 226	242 175	245 087	242 058
Deutsch <sup>1)</sup>	381 974	380 747	405 547	418 498	431 101	439 698	435 420
Nichtdeutsch <sup>1)</sup>	31 499	31 877	33 090	44 090	42 266	37 466	34 944

1) Die Gliederung „deutsch/nichtdeutsch“ ist durch die Reform des Staatsangehörigkeitsrechts vom Juli 1999 ab dem Berichtsjahr 2000 beeinflusst; bis einschließlich 1986 geschätzte Werte.



Bevölkerungsstand und -bewegung 2003 – 2009

Merkmal		2003	2004	2005	2006	2007	2008	2009
a = Insgesamt								
b = Nichtdeutsche <sup>1)</sup>								
c = je 1 000 Einwohner								
<b>Bevölkerung am 31.12.</b>	<b>a</b>	<b>477 481</b>	<b>477 164</b>	<b>476 428</b>	<b>475 433</b>	<b>474 045</b>	<b>472 175</b>	<b>470 364</b>
	<b>b</b>	<b>37 961</b>	<b>37 466</b>	<b>37 001</b>	<b>36 300</b>	<b>35 957</b>	<b>35 374</b>	<b>34 944</b>
Lebendgeborene	a	3 799	3 778	3 657	3 526	3 407	3 482	3 283
	b	159	139	124	129	172	216	86
Gestorbene	a	4 972	4 747	4 873	4 624	4 881	4 821	5 039
	b	110	152	97	97	132	99	113
Überschuss der Geborenen (+) bzw. Gestorbenen (-)	a	-1 173	- 969	-1 216	-1 098	-1 474	-1 339	-1 756
	b	+ 49	- 13	+ 27	+ 32	+ 40	+ 117	- 27
Zugezogene	a	21 504	20 696	20 218	19 767	19 866	19 776	20 506
	b	3 616	3 596	3 351	3 073	3 137	3 031	3 141
Fortgezogene	a	20 756	20 046	19 739	19 658	19 778	20 303	20 558
	b	3 435	3 251	3 085	3 058	2 780	3 179	3 062
Überschuss der Zu- (+) bzw. Fortgezogenen (-)	a	+ 748	+ 650	+ 479	+ 109	+ 88	- 527	- 52
	b	+ 181	+ 345	+ 266	+ 15	+ 357	- 148	+ 79
<b>Gesamtsaldo<sup>2)</sup></b>	<b>a</b>	<b>- 425</b>	<b>- 317</b>	<b>- 736</b>	<b>- 995</b>	<b>-1 388</b>	<b>-1 870</b>	<b>-1 811</b>
	<b>b</b>	<b>- 759</b>	<b>- 495</b>	<b>- 465</b>	<b>- 701</b>	<b>- 343</b>	<b>- 583</b>	<b>- 430</b>
	<b>c</b>	<b>- 0,9</b>	<b>- 0,7</b>	<b>- 1,5</b>	<b>- 2,1</b>	<b>- 2,9</b>	<b>- 4,0</b>	<b>- 3,9</b>

1) Die Gliederung „deutsch/nichtdeutsch“ ist durch die Reform des Staatsangehörigkeitsrechts vom Juli 1999 ab dem Berichtsjahr 2000 beeinflusst. – 2) einschließlich Bestandskorrekturen aufgrund nachträglich berichteter Meldedfälle und einschließlich der Fälle eines Wechsels zur deutschen Staatsangehörigkeit

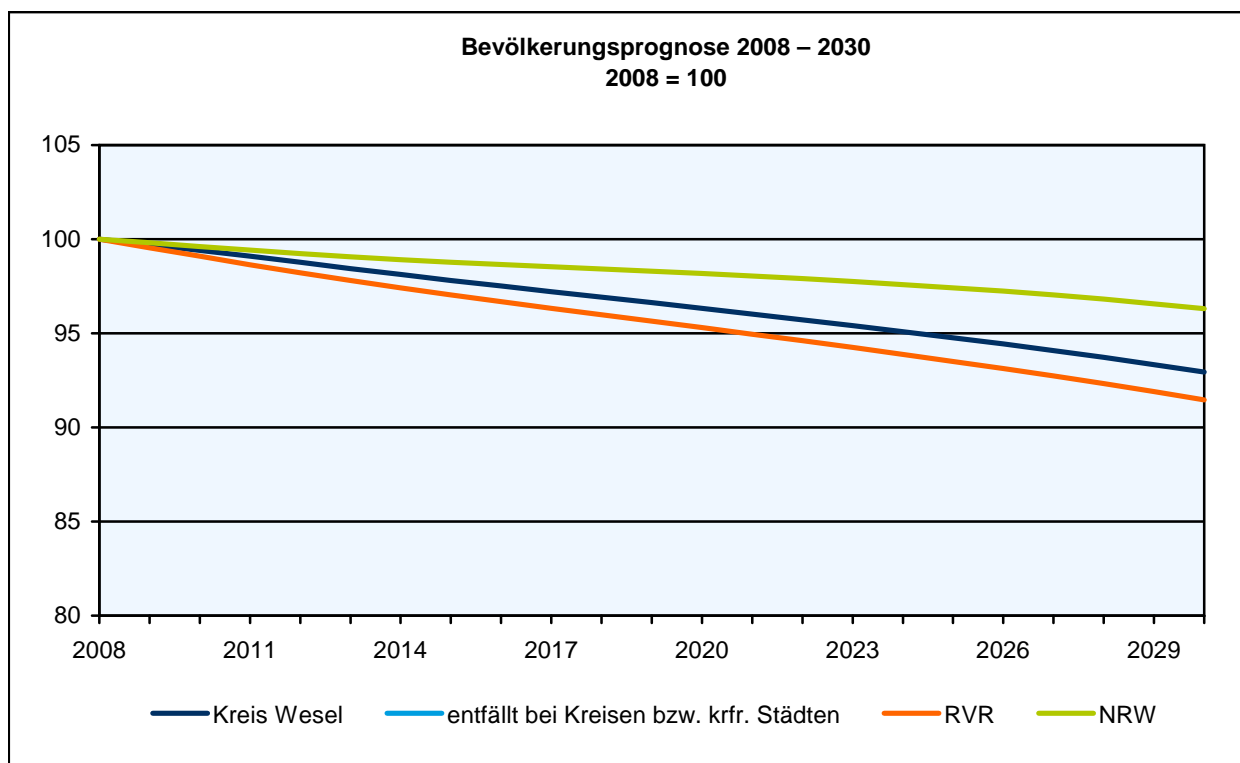
## Bevölkerungsstruktur am 31.12.2009

Bevölkerung	Betrachtungsgebiet		Alle Gemeinden des		
			Kreises	RVR	Landes
	Anzahl	%			
<b>Bevölkerung insgesamt</b>	<b>470 364</b>	<b>100</b>	<b>x</b>	<b>100</b>	<b>100</b>
davon im Alter von ... Jahren					
unter 6	21 647	4,6	x	4,8	5,1
6 bis unter 18	57 650	12,3	x	11,7	12,3
18 bis unter 25	38 119	8,1	x	8,2	8,3
25 bis unter 30	23 237	4,9	x	5,8	5,9
30 bis unter 40	51 660	11,0	x	11,8	12,0
40 bis unter 50	81 974	17,4	x	16,5	17,0
50 bis unter 60	71 185	15,1	x	14,4	13,8
60 bis unter 65	26 287	5,6	x	5,5	5,2
65 und mehr	98 605	21,0	x	21,5	20,4
18 bis unter 65	292 462	62,2	x	62,1	62,3
Weiblich	242 058	51,5	x	51,4	51,2
Nichtdeutsche <sup>1)</sup>	34 944	7,4	x	11,7	10,5

1) Die Gliederung „deutsch/nichtdeutsch“ ist durch die Reform des Staatsangehörigkeitsrechts vom Juli 1999 ab dem Berichtsjahr 2000 beeinflusst.

## Wanderungen über die Gemeindegrenzen im Durchschnitt der Jahre 2005 – 2009

Zu- bzw. Fortgezogene	Betrachtungsgebiet		Alle Gemeinden des		
			Kreises	RVR	Landes
	Anzahl	%			
<b>Zugezogene insgesamt</b>	<b>20 027</b>	<b>100</b>	<b>x</b>	<b>100</b>	<b>100</b>
davon im Alter von ... Jahren					
unter 18	3 284	16,4	x	14,8	14,7
18 bis unter 25	3 212	16,0	x	20,1	20,5
25 bis unter 30	2 923	14,6	x	17,0	17,5
30 bis unter 50	7 081	35,4	x	34,3	34,2
50 bis unter 65	1 940	9,7	x	8,3	7,8
65 und mehr	1 586	7,9	x	5,5	5,3
18 bis unter 65	15 156	75,7	x	79,7	80,0
Nichtdeutsche	3 147	15,7	x	27,2	25,4
<b>Fortgezogene insgesamt</b>	<b>20 007</b>	<b>100</b>	<b>x</b>	<b>100</b>	<b>100</b>
davon im Alter von ... Jahren					
unter 18	2 994	15,0	x	14,3	14,4
18 bis unter 25	3 991	19,9	x	17,9	19,1
25 bis unter 30	3 009	15,0	x	16,7	17,1
30 bis unter 50	6 721	33,6	x	35,1	34,9
50 bis unter 65	1 865	9,3	x	9,1	8,5
65 und mehr	1 428	7,1	x	6,9	6,0
18 bis unter 65	15 586	77,9	x	78,8	79,6
Nichtdeutsche	3 033	15,2	x	24,2	23,6



**Ausländische Bevölkerung nach Nationalität am 31.12.2009**

Rang Nr.	Nationalität	insgesamt			männlich	weiblich
		Anzahl	Anteil an der Bevölkerung insgesamt in %	Anteil an den Ausländern insgesamt in %		
1	Türkei	12 704	2,7	40,1	6 554	6 150
2	Bosnien und Herzegowina	1 778	0,4	5,6	944	834
3	Polen	1 768	0,4	5,6	788	980
4	Niederlande	1 742	0,4	5,5	944	798
5	Serbien	1 667	0,4	5,3	885	782
6	Italien	1 521	0,3	4,8	932	589
7	Kroatien	909	0,2	2,9	435	474
8	Österreich	836	0,2	2,6	492	344
9	Russische Föderation	600	0,1	1,9	232	368
10	Griechenland	534	0,1	1,7	300	234
11	Marokko	483	0,1	1,5	254	229
12	Spanien	480	0,1	1,5	240	240
13	Mazedonien	406	0,1	1,3	209	197
14	Libanon	337	0,1	1,1	203	134
15	Irak	263	0,1	0,8	160	103

**Gesundheitswesen**

Bevölkerung	Betrachtungsgebiet	Alle Gemeinden des		
		Kreises	RVR	Landes
<b>Krankenhäuser am 31.12.2009</b>				
Anzahl	8	x	119	413
Aufgestellte Betten in Krankenhäusern	2 863	x	40 402	122 317
Ärzte in Krankenhäusern	638	x	.	32 781
Pflegepersonal in Krankenhäusern	2 199	x	.	95 463
Apotheken 2006	111	x	1 348	4 662

## Bildungsstruktur der Bevölkerung 2008

Bevölkerung	Betrachtungs- gebiet	Alle Gemeinden des		
		Kreises	RVR	Landes
<b>Nach höchstem allgemeinbildendem Schulabschluss</b>	<b>471 400</b>	<b>x</b>	<b>5 200 200</b>	<b>17 943 000</b>
Volks- und Hauptschulabschluss	186 900	x	2 039 000	6 432 400
Realschulabschluss	90 400	x	881 000	3 200 000
Hochschul-, Fachhochschulreife	104 800	x	1 104 900	4 186 000
<b>Nach höchstem beruflichem Ausbildungsabschluss</b>	<b>471 400</b>	<b>x</b>	<b>5 200 200</b>	<b>17 943 000</b>
Lehr- und Anlernausbildung	233 900	x	2 342 600	7 689 100
Meister- und Technikerabschluss	25 700	x	/	732 000
Fachhochschul-/Hochschulabschluss	45 700	x	454 500	1 929 100
ohne Bildungsabschluss	165 700	x	2 183 800	7 564 900

## Allgemeinbildende Schulen\*) am 15.10.2009

Merkmal	Ins- gesamt <sup>1)</sup>	Grund- schule <sup>2)</sup>	Haupt- schule <sup>2)</sup>	Real- schule	Gymna- sium	Gesamt- schule	Förder- schule
<b>Schulen</b>	<b>154</b>	<b>86</b>	<b>15</b>	<b>14</b>	<b>14</b>	<b>9</b>	<b>14</b>
<b>Schüler/-innen</b>	<b>56 681</b>	<b>17 364</b>	<b>4 263</b>	<b>8 161</b>	<b>14 585</b>	<b>9 601</b>	<b>2 206</b>
Ausländeranteil in %	8,8	10,1	21,3	6,8	3,0	11,1	12,4
Verteilung in der 7. Jahrgangsstufe auf die Schulformen in %	100	x	13,0	25,7	32,7	24,3	3,2
Schüler/-innen je Klasse <sup>3)</sup>	23,9	23,2	21,9	27,4	27,8	27,3	11,0
<b>Schulentlassungen</b>	<b>5 965</b>	<b>–</b>	<b>1 162</b>	<b>1 512</b>	<b>1 613</b>	<b>1 400</b>	<b>238</b>
ohne Hauptschulabschluss	318	–	93	16	9	38	162
mit Hauptschulabschluss nach Klasse 9	253	–	122	8	5	54	64
mit Qualifikationsvermerk	71	–	23	8	3	37	–
mit Hauptschulabschluss nach Klasse 10	954	–	575	21	21	326	10
mit Fachoberschulreife	2 599	–	372	1 467	170	561	2
mit Qualifikationsvermerk	1 257	–	136	798	165	137	2
mit Fachhochschulreife	163	–	–	–	84	78	–
mit Hochschulreife	1 678	–	–	–	1 324	343	–
<b>Lehrer/-innen<sup>4)</sup></b>	<b>3 959</b>	<b>1 033</b>	<b>355</b>	<b>490</b>	<b>930</b>	<b>669</b>	<b>446</b>
weiblich in %	66,8	90,9	56,9	66,9	49,5	55,9	70,2
vollzeitbeschäftigt in %	64,2	55,9	69,6	59,8	66,8	71,6	68,6

\*) Der Datennachweis erfolgt gemäß den Vereinbarungen der Kultusministerkonferenz –

1) ggf. einschließlich freier Waldorfschulen und Weiterbildungskollegs – 2) ggf. einschließlich noch nicht umorganisierter Volksschulen – 3) ggf. ausschließlich der Sekundarstufe II – 4) hauptamtliche und BAT-Lehrkräfte

## Berufskollegs am 15.10.2009

Merkmal	Ins- gesamt <sup>1)</sup>	Berufs- schule	Berufs- grund- schuljahr <sup>2)</sup>	Berufs- fach- schule	Fachober- schule	Fach- schule
Schulen	9	7	6	7	4	5
Schüler/-innen	13 536	6 995	526	3 599	506	968
Ausländeranteil in %	7,4	7,0	12,9	9,2	6,9	4,4
Lehrer/-innen <sup>3)</sup>	667	.	.	.	.	.

1) Zahl der Schulorganisationen, die unter einer Leitung stehen – 2) einschließlich Berufsvorbereitungsjahr –

3) hauptamtliche und BAT-Lehrkräfte

## Studierende und bestandene Hochschulprüfungen 2009 in der Metropole Ruhr

Fächergruppe/Studienbereich	Studierende (WS 09/10)	Bestandene Hochschulprüfungen				
		Universi- tärer Abschluss	Promotion	Lehramt	Fachhoch- schul- abschluss	Künstl. u. sonst. Abschluss
<b>Insgesamt</b>	<b>177 648</b>	<b>10 791</b>	<b>1 238</b>	<b>2 457</b>	<b>4 867</b>	<b>244</b>
<b>Sprach- und Kulturwissenschaften</b>	<b>38 001</b>	<b>2 419</b>	<b>128</b>	<b>1 163</b>	<b>75</b>	<b>90</b>
Sprach-, Kulturwissensch. allgem.	5 188	236	–	–	67	1
Philosophie	1 192	114	13	15	–	–
Geschichte	2 785	274	14	74	–	–
Bibliotheksw., Dokumentation, Publizistik	–	–	–	–	–	–
Allgem. u. vergl. Literatur- u. Sprachw.	980	121	2	–	–	–
Germanistik (Deutsch, germ. Sprachen)	5 928	269	14	629	–	80
Anglistik, Amerikanistik	3 169	165	6	198	–	–
Romanistik	1 123	92	3	24	–	–
Psychologie	7 927	272	25	15	–	–
Erziehungswissenschaften	5 993	426	24	19	–	9
<b>Sport, Sportwissenschaft</b>	<b>1 673</b>	<b>187</b>	<b>9</b>	<b>136</b>	<b>–</b>	<b>–</b>
<b>Rechts-, Wirtschafts-, Sozialwissensch.</b>	<b>68 749</b>	<b>4 079</b>	<b>197</b>	<b>181</b>	<b>3 361</b>	<b>27</b>
Rechts-, Wirtschafts-, Sozialw. allg.	1 587	249	34	27	–	–
Politikwissenschaften	3 009	142	2	–	–	–
Sozialwissenschaften	4 484	528	29	68	–	–
Sozialwesen	4 011	198	–	36	516	–
Rechtswissenschaften	10 619	489	68	–	168	22
Verwaltungswissenschaften	2 612	–	–	–	659	–
Wirtschaftswissenschaften	40 655	2 206	64	50	1 745	5
Wirtschaftsingenieurwesen	1 772	267	–	–	273	–
<b>Mathematik, Naturwissenschaften</b>	<b>32 976</b>	<b>2 040</b>	<b>322</b>	<b>761</b>	<b>451</b>	<b>5</b>
Mathematik, Naturwissensch. allg.	33	–	–	15	–	–
Mathematik	7 234	229	39	490	–	–
Informatik	16 022	762	25	9	392	5
Physik, Astronomie	1 750	165	57	13	–	–
Chemie	3 259	368	112	39	15	–
Pharmazie	–	–	–	–	–	–
Biologie	3 050	236	74	133	44	–
Geowissenschaften (ohne Geografie)	461	57	7	–	–	–
Geografie	1 167	223	8	62	–	–
<b>Humanmedizin/Gesundheitswissensch.</b>	<b>4 317</b>	<b>743</b>	<b>343</b>	<b>–</b>	<b>36</b>	<b>–</b>
<b>Agrar-, Forst-, Ernährungswissensch.</b>	<b>18</b>	<b>1</b>	<b>2</b>	<b>1</b>	<b>18</b>	<b>–</b>
Landespflege, Umweltgestaltung	15	1	1	–	18	–
Agrarwissensch., Lebensmitteltechno.	–	–	–	–	–	–
Ernährungs- u. Haushaltswissensch.	3	–	1	1	–	–
<b>Ingenieurwissenschaften</b>	<b>28 185</b>	<b>1 200</b>	<b>224</b>	<b>57</b>	<b>796</b>	<b>–</b>
Ingenieurwesen allgemein	703	–	–	15	20	–
Bergbau, Hüttenwesen	255	–	–	–	23	–
Maschinenbau/Verfahrenstechnik	10 784	483	126	9	269	–
Elektrotechnik	6 525	313	58	27	285	–
Verkehrstechnik, Nautik	627	–	–	–	85	–
Architektur, Innenarchitektur	1 753	67	2	–	104	–
Raumplanung	1 154	135	7	–	–	–
Bauingenieurwesen	2 653	202	31	6	–	–
Vermessungswesen	264	–	–	–	10	–
<b>Kunst, Kunstwissenschaft</b>	<b>3 729</b>	<b>122</b>	<b>13</b>	<b>158</b>	<b>130</b>	<b>122</b>
Kunst, Kunstwissenschaft allgemein	715	35	7	74	–	–
Gestaltung	1 560	55	1	50	118	–
darst. Kunst, Film, Fernsehen, Theater	461	30	1	–	12	41

## Studierende und Studienanfänger (Haupt Hörer) in der Metropole Ruhr nach Hochschulen im WS 2009/10

Hochschule/Universität		Studierende (Haupt Hörer)					
		insgesamt	im 1. Hochschul- semester	mit deutscher Staatsangehörigkeit		mit ausländischer Staatsangehörigkeit	
				zusammen	im 1. Hochschul- semester	zusammen	im 1. Hochschul- semester
m = männlich w = weiblich z = zusammen							
<b>Hochschulen</b>	<b>m</b>	<b>97 139</b>	<b>12 380</b>	<b>86 293</b>	<b>10 693</b>	<b>10 846</b>	<b>1 687</b>
	<b>w</b>	<b>80 509</b>	<b>11 299</b>	<b>70 738</b>	<b>9 473</b>	<b>9 771</b>	<b>1 826</b>
	<b>z</b>	<b>177 648</b>	<b>23 679</b>	<b>157 031</b>	<b>20 166</b>	<b>20 617</b>	<b>3 513</b>
<b>Universitäten</b>	<b>m</b>	<b>71 633</b>	<b>7 371</b>	<b>63 374</b>	<b>6 178</b>	<b>8 259</b>	<b>1 193</b>
	<b>w</b>	<b>65 694</b>	<b>8 359</b>	<b>57 630</b>	<b>6 860</b>	<b>8 064</b>	<b>1 499</b>
	<b>z</b>	<b>137 327</b>	<b>15 730</b>	<b>121 004</b>	<b>13 038</b>	<b>16 323</b>	<b>2 692</b>
Duisburg-Essen	m	15 629	2 190	13 038	1 781	2 591	409
	w	16 038	2 407	13 727	1 953	2 311	454
	z	31 667	4 597	26 765	3 734	4 902	863
Fernuniversität Hagen	m	26 782	1 168	24 592	882	2 190	286
	w	22 578	1 739	20 077	1 295	2 501	444
	z	49 360	2 907	44 669	2 177	4 691	730
Bochum	m	16 519	2 040	14 584	1 747	1 935	293
	w	15 138	2 174	13 014	1 780	2 124	394
	z	31 657	4 214	27 598	3 527	4 059	687
Dortmund	m	12 171	1 922	10 674	1 721	1 497	201
	w	11 418	2 007	10 340	1 805	1 078	202
	z	23 589	3 929	21 014	3 526	2 575	403
Witten-Herdecke (Priv. U.)	m	532	51	486	47	46	4
	w	522	32	472	27	50	5
	z	1 054	83	958	74	96	9
<b>Kunsthochschulen</b>	<b>m</b>	<b>564</b>	<b>120</b>	<b>408</b>	<b>75</b>	<b>156</b>	<b>45</b>
	<b>w</b>	<b>735</b>	<b>128</b>	<b>483</b>	<b>75</b>	<b>252</b>	<b>53</b>
	<b>z</b>	<b>1 299</b>	<b>248</b>	<b>891</b>	<b>150</b>	<b>408</b>	<b>98</b>
Folkwang-Hochs. Essen	m	547	120	392	75	155	45
	w	720	128	468	75	252	53
	z	1 267	248	860	150	407	98
Folkwang-Hochs. Bochum	m	17	–	16	–	1	–
	w	15	–	15	–	–	–
	z	32	–	31	–	1	–
<b>Fachhochschulen</b>	<b>m</b>	<b>23 546</b>	<b>4 315</b>	<b>21 115</b>	<b>3 866</b>	<b>2 431</b>	<b>449</b>
	<b>w</b>	<b>12 864</b>	<b>2 296</b>	<b>11 409</b>	<b>2 022</b>	<b>1 455</b>	<b>274</b>
	<b>z</b>	<b>36 410</b>	<b>6 611</b>	<b>32 524</b>	<b>5 888</b>	<b>3 886</b>	<b>723</b>
EBZ Business School, Bochum	m	154	103	152	102	2	1
	w	91	53	89	53	2	–
	z	245	156	241	155	4	1
Westfälisches Ruhrgebiet in Bottrop	m	33	26	30	24	3	2
	w	4	4	3	3	1	1
	z	37	30	33	27	4	3
Westfälisches Ruhrgebiet in Mülheim	m	42	30	40	30	2	–
	w	3	2	3	2	–	–
	z	45	32	43	32	2	–
Rhein-Waal in Kamp-Lintfort	m	21	21	21	21	–	–
	w	12	12	12	12	–	–
	z	33	33	33	33	–	–
Hamm-Lippstadt in Hamm	m	29	26	28	25	1	1
	w	6	5	6	5	–	–
	z	35	31	34	30	1	1
Südwestfalen in Hagen	m	1 406	298	1 294	270	112	28
	w	334	59	300	50	34	9
	z	1 740	357	1 594	320	146	37

## Noch: Studierende und Studienanfänger (Hauptörer) in der Metropole Ruhr nach Hochschulen im WS 2009/10

Hochschule/Universität		Studierende (Hauptörer)					
		insgesamt	im 1. Hochschul- semester	mit deutscher Staatsangehörigkeit		mit ausländischer Staatsangehörigkeit	
				zusammen	im 1. Hochschul- semester	zusammen	im 1. Hochschul- semester
m = männlich w = weiblich z = zusammen							
Int. School of Management, Dortmund (Priv. FH)	m	598	211	509	152	89	59
	w	496	166	451	129	45	37
	z	1 094	377	960	281	134	96
Gelsenkirchen	m	3 038	670	2 704	585	334	85
	w	1 050	283	844	224	206	59
	z	4 088	953	3 548	809	540	144
Recklinghausen	m	1 026	188	932	169	94	19
	w	544	144	476	129	68	15
	z	1 570	332	1 408	298	162	34
Bochum in Bochum	m	3 302	596	2 822	513	480	83
	w	1 228	230	968	182	260	48
	z	4 530	826	3 790	695	740	131
Dortmund	m	5 367	991	4 557	870	810	121
	w	2 688	429	2 253	371	435	58
	z	8 055	1 420	6 810	1 241	1 245	179
Priv. techn. FH Bochum (DMT)	m	1 571	287	1 417	272	154	15
	w	220	37	182	33	38	4
	z	1 791	324	1 599	305	192	19
Evang. FH Rheinland- Westfalen-Lippe Bochum	m	452	40	443	39	9	1
	w	1 591	187	1 546	182	45	5
	z	2 043	227	1 989	221	54	6
FH für Logistik und Wirt- schaft Hamm (Priv.)	m	203	44	203	44	–	–
	w	48	10	48	10	–	–
	z	251	54	251	54	–	–
Priv. FH f. Ökonomie und Management Essen	m	5 172	561	4 883	535	289	26
	w	3 802	522	3 514	489	288	33
	z	8 974	1 083	8 397	1 024	577	59
Priv. FH f. Ökonomie und Management Duisburg	m	687	90	645	84	42	6
	w	433	60	408	57	25	3
	z	1 120	150	1 053	141	67	9
Priv. FH f. Ökonomie und Management Marl	m	208	41	206	41	2	–
	w	159	41	156	40	3	1
	z	367	82	362	81	5	1
Priv. FH f. Ökonomie und Management Dortmund	m	237	92	229	90	8	2
	w	155	52	150	51	5	1
	z	392	144	379	141	13	3
<b>Verwaltungsfachhoch- schulen für die öffentl. Verwaltung</b>	<b>m</b>	<b>1 396</b>	<b>574</b>	<b>1 396</b>	<b>574</b>	–	–
	<b>w</b>	<b>1 216</b>	<b>516</b>	<b>1 216</b>	<b>516</b>	–	–
	<b>z</b>	<b>2 612</b>	<b>1 090</b>	<b>2 612</b>	<b>1 090</b>	–	–
Gelsenkirchen	m	282	120	282	120	–	–
	w	219	98	219	98	–	–
	z	501	218	501	218	–	–
Duisburg	m	597	240	597	240	–	–
	w	555	244	555	244	–	–
	z	1 152	484	1 152	484	–	–
Hagen	m	517	214	517	214	–	–
	w	442	174	442	174	–	–
	z	959	388	959	388	–	–

## Ausbildungsstellen\*) September 2010

Merkmal	AA Wesel	Ruhrgebiet (AA)	NRW
Ausbildungsstellen	3 739	25 893	100 278
Veränderung gegenüber dem Vorjahr in %	+ 13,6	+ 3,8	+ 6,1
Gemeldete Bewerber/-innen	6 099	41 658	137 015
Veränderung gegenüber dem Vorjahr in %	- 7,0	- 2,2	+ 0,5
Neu abgeschlossene Ausbildungsverträge	4 899	31 279	122 310
Veränderung gegenüber dem Vorjahr in %	+ 2,0	+ 1,5	+ 0,7

\*) Statistik der Bundesagentur für Arbeit nach Arbeitsagenturen (AA); Ruhrgebiet nach Arbeitsagenturen ohne AA Wesel

## Sozialversicherungspflichtig Beschäftigte\*) am 30.6.2010 nach Geschlecht

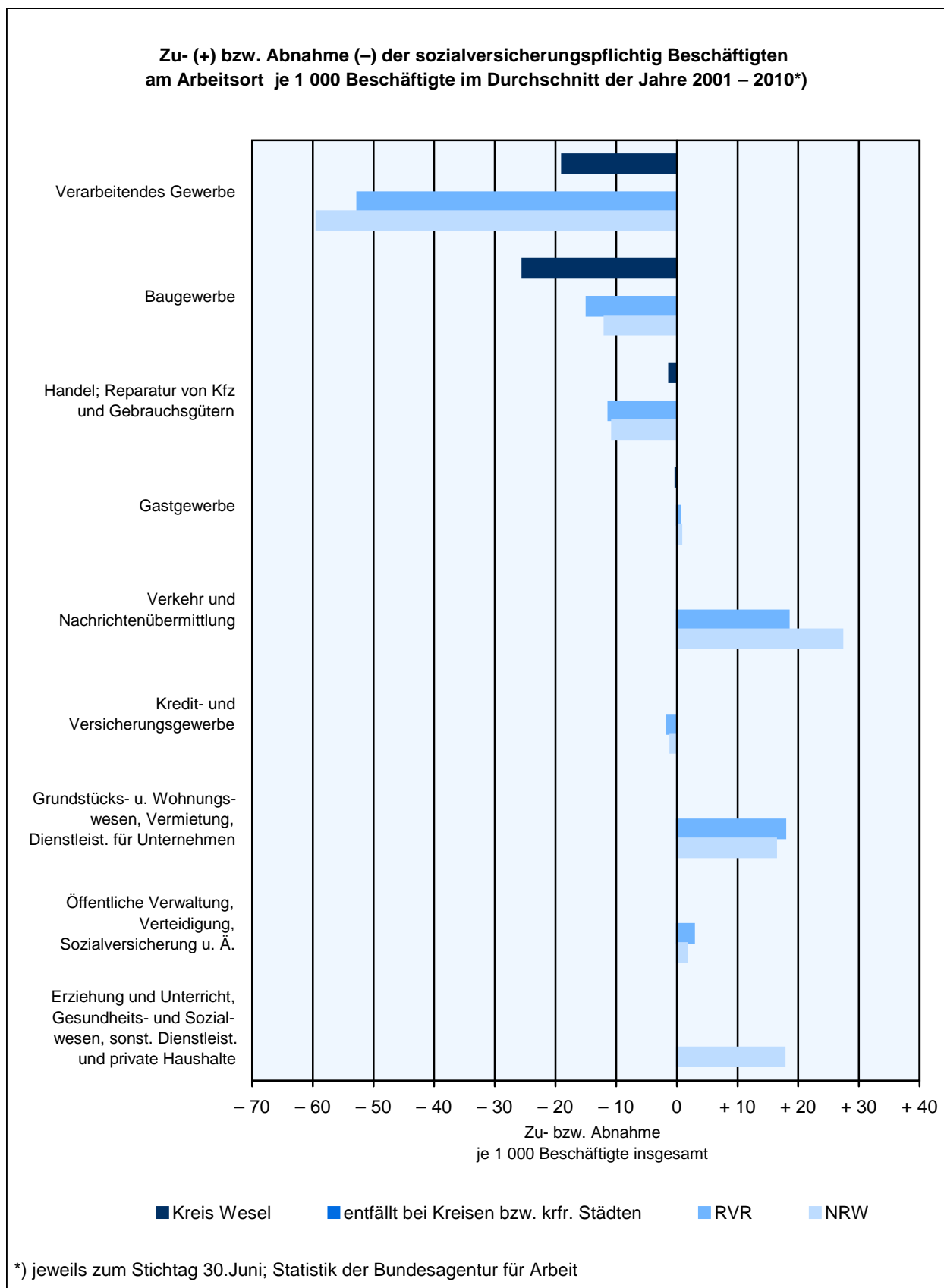
Geschlecht	Beschäftigte am Arbeitsort		Beschäftigte am Wohnort		Pendler-saldo
	insgesamt	darunter Einpendler	insgesamt	darunter Auspendler	
<b>Insgesamt</b>	<b>115 792</b>	<b>74 133</b>	<b>149 097</b>	<b>107 438</b>	<b>-33 305</b>
männlich	63 018	43 232	85 087	65 301	-22 069
weiblich	52 774	30 901	64 010	42 137	-11 236

\*) Statistik der Bundesagentur für Arbeit

## Sozialversicherungspflichtig Beschäftigte\*) (Arbeitsort) am 30.6.2010

Merkmal	Betrachtungs- gebiet	Alle Gemeinden des		
		Kreises	RVR	Landes
<b>Wirtschaftszweige (WZ 2008)</b>				
<b>Insgesamt</b>	<b>115 792</b>	<b>x</b>	<b>1 529 562</b>	<b>5 820 035</b>
Land- und Forstwirtschaft, Fischerei	824	x	2 896	26 727
%	0,7	x	0,2	0,5
Bergbau und Gewinnung von Steinen und Erden	.	x	9 473	31 172
%	.	x	0,6	0,5
Verarbeitendes Gewerbe	23 049	x	273 452	1 289 026
%	19,9	x	17,9	22,1
Energieversorgung, Wasser, Abwasser, Abfall	.	x	38 049	107 207
%	.	x	2,5	1,8
Baugewerbe	7 955	x	89 538	302 516
%	6,9	x	5,9	5,2
Handel; Instandhaltung und Reparatur von Kfz und Gebrauchsgütern	20 291	x	236 238	903 236
%	17,5	x	15,4	15,5
Gastgewerbe	2 624	x	33 772	141 711
%	2,3	x	2,2	2,4
Verkehr, Lagerei, Information, Kommunikation	.	x	125 948	474 534
%	.	x	8,2	8,2
Finanz- und Versicherungsdienstleistung	.	x	46 532	218 899
%	.	x	3,0	3,8
Grundstücks- und Wohnungswesen, freiberufl. wissenschaftl., techn. u. sonst. Dienstleist.	.	x	221 771	780 406
%	.	x	14,5	13,4
öffentliche Verwaltung, Verteidigung, Sozialversicherung u. Ä.	.	x	90 570	322 713
%	.	x	5,9	5,5
Erziehung, Gesundheit, Veterinärwesen, Kunst, Unterhaltung, sonst. Dienstleist., priv. Haush.	.	x	.	1 221 405
%	.	x	.	21,0
<b>Nationalität, Geschlecht, Ausbildung und Alter</b>				
<b>Insgesamt</b>	<b>115 792</b>	<b>x</b>	<b>1 529 562</b>	<b>5 820 035</b>
Deutsche	108 285	x	1 413 402	5 365 482
männlich	57 976	x	772 771	2 952 746
Ausländer/-innen	7 470	x	115 629	452 759
männlich	5 022	x	75 737	290 690
nach Ausbildung				
mit abgeschlossener Berufsausbildung	67 290	x	849 054	3 198 209
ohne abgeschlossene Berufsausbildung	16 428	x	224 404	906 715
mit Abschluss Fachhoch-, Hochschule/Universität	7 441	x	142 623	590 316
ohne Angabe des Abschlusses	24 633	x	313 481	1 124 795
davon im Alter von ... Jahren in Prozent				
unter 20	2,5	x	1,9	2,0
20 bis unter 25	9,4	x	8,8	8,7
25 bis unter 30	9,5	x	10,1	10,4
30 bis unter 50	51,2	x	51,5	52,2
50 bis unter 60	22,6	x	23,1	22,1
60 und mehr	4,7	x	4,6	4,6
<b>Auszubildende</b>				
<b>Insgesamt</b>	<b>7 125</b>	<b>x</b>	<b>86 554</b>	<b>315 069</b>
männlich	3 944	x	47 337	175 892
Weiblich	3 181	x	39 217	139 177

\*) Statistik der Bundesagentur für Arbeit

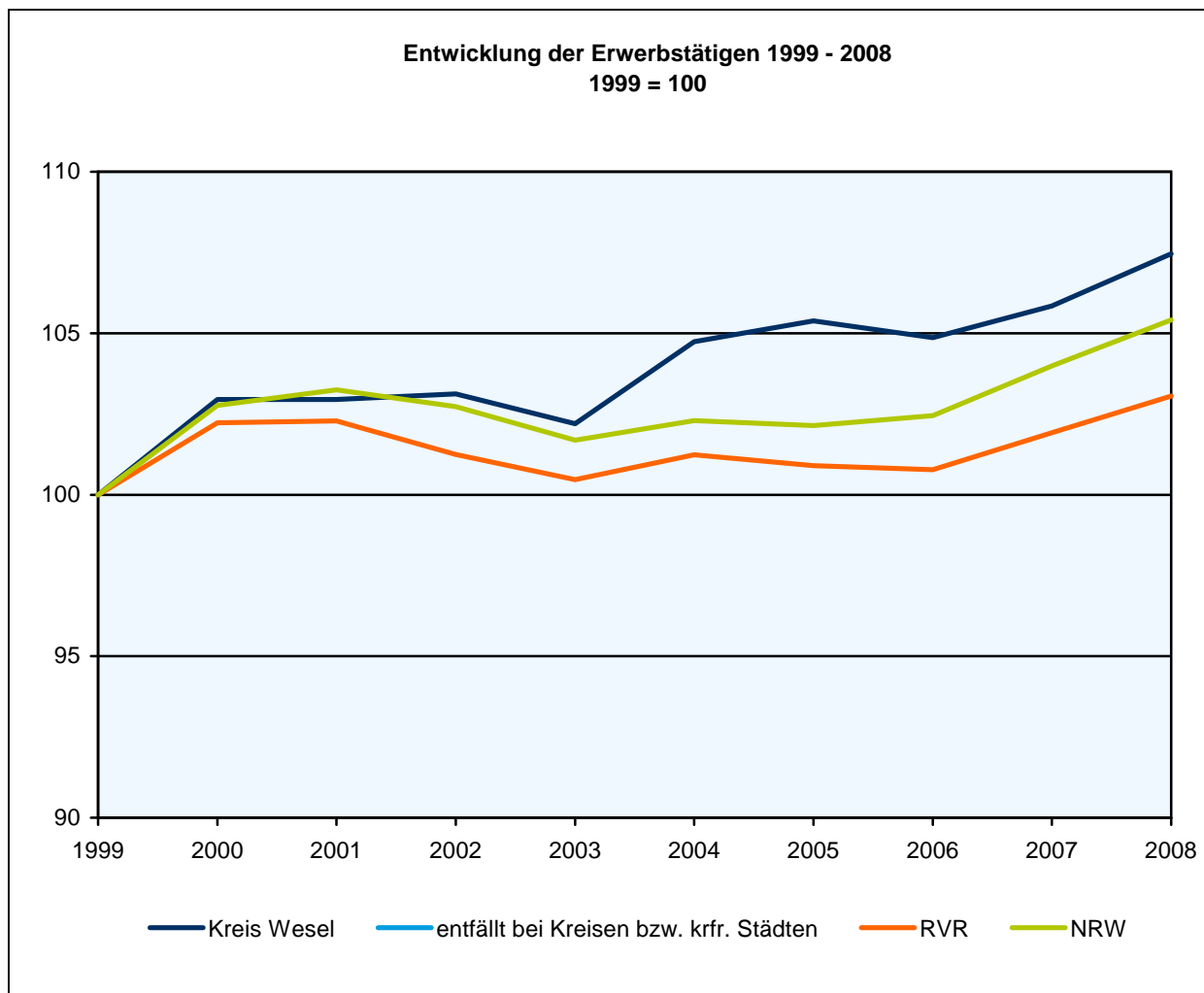


Anmerkung: Die Differenz zwischen den Beschäftigten des letzten und ersten Betrachtungsjahres für einen Wirtschaftszweig wird verglichen mit dem Durchschnitt aller Beschäftigten des gesamten Betrachtungszeitraums, bezogen auf je 1000 Beschäftigte. Diese Berechnungsweise ermöglicht den Vergleich unterschiedlich großer Betrachtungsgebiete.

Erwerbstätige\*) 2008

Erwerbstätige	Betrachtungs- gebiet	Alle Gemeinden des		
		Kreises	RVR	Landes
<b>Insgesamt</b>	<b>185 800</b>	<b>x</b>	<b>2 295 300</b>	<b>8 689 600</b>
Land- und Forstwirtschaft, Fischerei	4 500	x	20 700	129 400
%	2,4	x	0,9	1,5
Produzierendes Gewerbe	44 600	x	504 000	2 105 000
%	24,0	x	22,0	24,2
Produzierendes Gewerbe ohne Baugewerbe	33 500	x	389 000	1 704 900
%	18,0	x	16,9	19,6
Verarbeitendes Gewerbe	27 000	x	339 000	1 590 500
%	14,5	x	14,8	18,3
Baugewerbe	11 100	x	115 100	400 100
%	6,0	x	5,0	4,6
Dienstleistungsgewerbe	136 700	x	1 770 700	6 455 100
%	73,6	x	77,1	74,3
Handel, Gastgewerbe und Verkehr	52 400	x	611 400	2 276 500
%	28,2	x	26,6	26,2
Finanzierung, Vermietung u. a.	26 200	x	426 000	1 578 100
%	14,1	x	18,6	18,2
öffentliche und private Dienstleister	58 100	x	733 400	2 600 500
%	31,3	x	32,0	29,9

\*) Erwerbstätigenrechnung des Bundes und der Länder



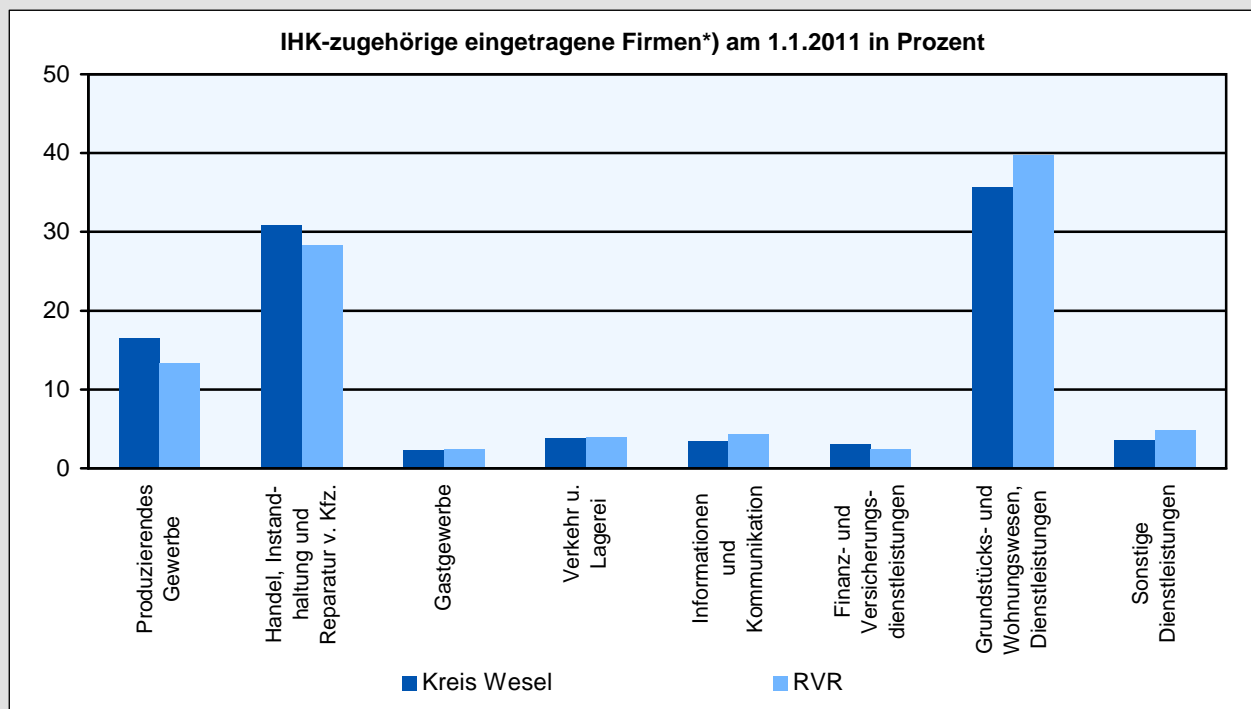
## Verarbeitendes Gewerbe 2009 \*)

Merkmal	Betrachtungs- gebiet	Zum Vergleich: Alle Gemeinden des		
		Kreises	RVR	Landes
Herstellung von Nahrungs- und Futtermitteln				
Betriebe	20	x	218	949
Beschäftigte	1 544	x	14 937	85 942
Umsatz (1 000 EUR)	488 417	x	.	28 869 977
Getränkeherstellung				
Betriebe	2	x	19	75
Beschäftigte	.	x	.	9 777
Umsatz (1 000 EUR)	.	x	.	3 736 591
Herstellung von Textilien				
Betriebe	7	x	22	214
Beschäftigte	1 114	x	.	18 820
Umsatz (1 000 EUR)	128 624	x	.	2 664 016
Herstellung von Papier, Pappe und Waren daraus				
Betriebe	1	x	25	221
Beschäftigte	.	x	.	30 428
Umsatz (1 000 EUR)	.	x	.	7 755 814
Herstellung von chemischen Erzeugnissen				
Betriebe	6	x	113	412
Beschäftigte	2 186	x	.	85 202
Umsatz (1 000 EUR)	915 016	x	.	36 656 296
Herstellung von pharmazeutischen Erzeugnissen				
Betriebe	–	x	5	48
Beschäftigte	–	x	.	14 872
Umsatz (1 000 EUR)	–	x	.	4 597 470
Herstellung von Gummi- und Kunststoffwaren				
Betriebe	7	x	89	685
Beschäftigte	372	x	.	67 028
Umsatz (1 000 EUR)	51 506	x	.	11 599 211
Metallerzeugung und -bearbeitung				
Betriebe	6	x	136	458
Beschäftigte	1 524	x	.	109 704
Umsatz (1 000 EUR)	350 165	x	.	31 216 865
Herstellung von Datenverarbeitungsgeräten, elektronischen und optischen Erzeugnissen				
Betriebe	5	x	68	289
Beschäftigte	442	x	.	27 968
Umsatz (1 000 EUR)	54 592	x	.	5 143 647
Maschinenbau				
Betriebe	32	x	308	1 403
Beschäftigte	4 688	x	.	197 354
Umsatz (1 000 EUR)	1 582 042	x	.	39 196 905
Herstellung von Kraftwagen und Kraftwagenteilen				
Betriebe	4	x	55	240
Beschäftigte	300	x	.	81 983
Umsatz (1 000 EUR)	38 965	x	.	26 972 681
Herstellung von Möbeln				
Betriebe	2	x	22	318
Beschäftigte	.	x	.	33 518
Umsatz (1 000 EUR)	.	x	.	6 205 048

\*) Betriebe von Unternehmen mit im Allgemeinen 20 und mehr Beschäftigten; Betriebe und Beschäftigte zum Stichtag 30.9.

IHK-zugehörige eingetragene Firmen\*) am 1.1.2011

Firmen	Betrachtungsgebiet		RVR	
	absolut	%	absolut	%
<b>Insgesamt</b>	<b>6 016</b>	<b>100,0</b>	<b>70 147</b>	<b>100,0</b>
ins Handelregister eingetragen	5 999	99,7	69 910	99,7
Hauptsitze	5 917	98,4	68 439	97,6
Zweigniederlassungen	82	1,4	1 471	2,1
ins Genossenschaftsregister eingetragen	17	0,3	237	0,3
Betriebsstätten	457	7,6	7 266	10,4
<b>Hauptsitze und Zweigniederlassungen nach Branchen</b>				
Land- und Forstwirtschaft, Fischerei	28	0,5	144	0,2
Produzierendes Gewerbe	994	16,5	9 360	13,3
Bergbau und Gewinnung von Erden, Steine	12	0,2	71	0,1
Verarbeitendes Gewerbe	512	8,5	5 583	8,0
Baugewerbe	367	6,1	2 806	4,0
Handel, Instandhaltung und Reparatur von Kfz	1 855	30,8	19 841	28,3
Kfz-Handel, Kfz-Reparatur	221	3,7	2 171	3,1
Großhandel inkl. Handelsvermittlung	725	12,1	8 555	12,2
Großhandel	668	11,1	7 884	11,2
Handelsvermittlung	57	0,9	671	1,0
Einzelhandel	909	15,1	9 100	13,0
Gastgewerbe	137	2,3	1 727	2,5
Verkehr und Lagerei	233	3,9	2 770	3,9
Informationen und Kommunikation	209	3,5	3 039	4,3
Erbringung von Finanz- und Versicherungsdienstleistungen	185	3,1	1 712	2,4
Kreditgewerbe	5	0,1	89	0,1
Versicherungsgewerbe	49	0,8	851	1,2
Finanzdienstleistungsgewerbe	131	2,2	771	1,1
Grundstücks- und Wohnungswesen, Erbringung von freiberuflichen, wissenschaftlichen, technischen und sonstigen wirtschaftlichen Dienstleistungen	2 142	35,6	27 835	39,7
Erbringung von freiberuflichen, wissenschaftlichen, technischen u. sonst. wirtschaftlichen Dienstleistungen	1 689	28,1	22 149	31,6
sonstige Dienstleistungen	216	3,6	3 418	4,9
Gesundheitswesen und soziale Dienste	53	0,9	886	1,3

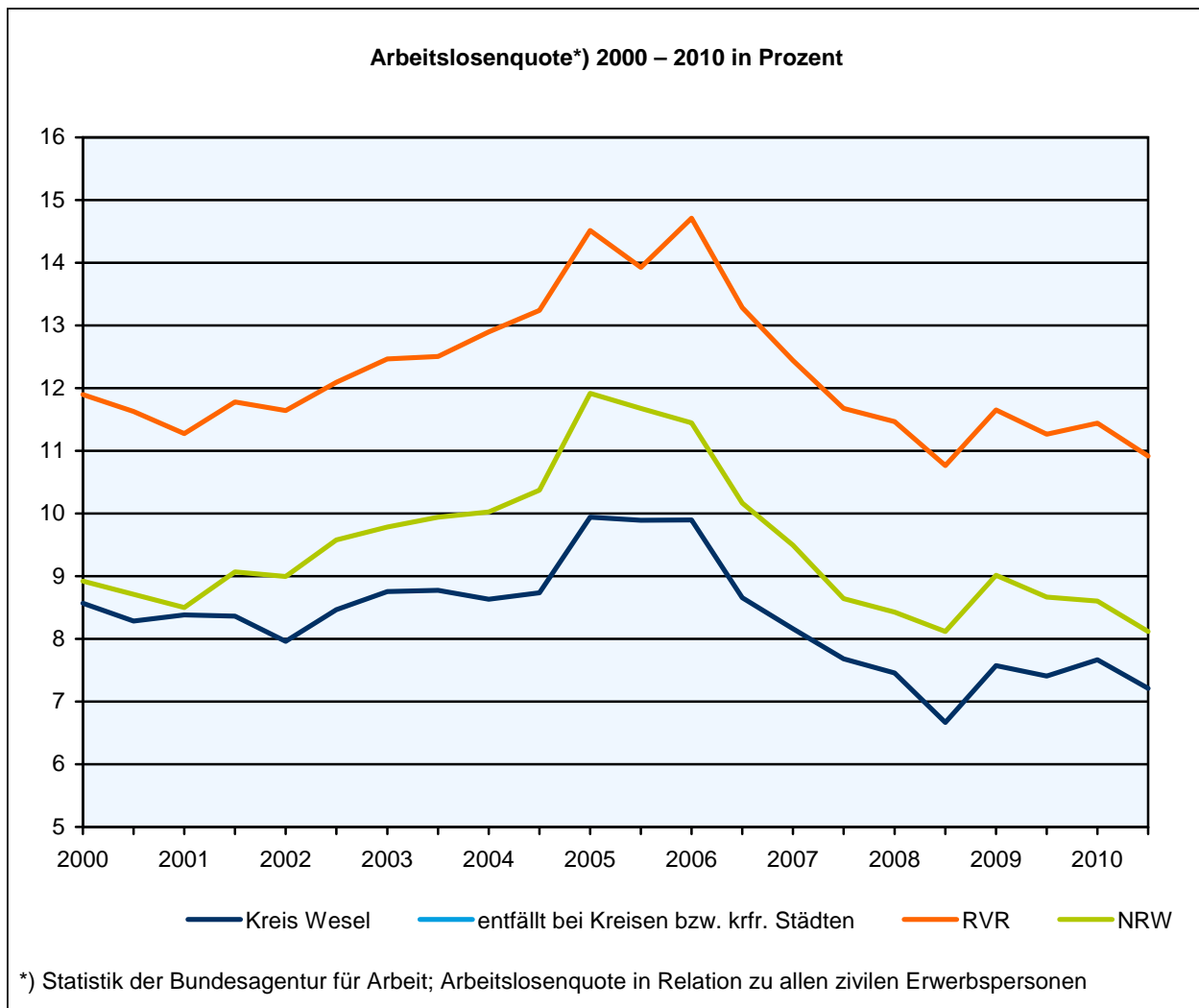


\*) Statistik der Industrie- und Handelskammern im Ruhrgebiet

Arbeitslosigkeit\*)

Merkmal	Betrachtungs- gebiet	Alle Gemeinden des		
		Kreises	RVR	Landes
<b>Arbeitslosenquote Dezember 2010 in Prozent</b>	<b>7,2</b>	<b>x</b>	<b>10,9</b>	<b>8,1</b>
<b>Arbeitslose insgesamt im Dezember 2010</b>	<b>16 886</b>	<b>x</b>	<b>269 456</b>	<b>730 979</b>
Deutsche	14 344	x	210 912	576 514
Ausländer/-innen	2 529	x	58 117	153 303
Männer	8 805	x	145 778	393 442
Frauen	8 081	x	123 678	337 537
unter 20 Jahren	261	x	3 978	11 264
unter 25 Jahren	1 659	x	23 595	64 993
50 Jahre und älter	4 581	x	72 488	206 015
55 Jahre und älter	2 548	x	39 537	115 623
Langzeitarbeitslose insgesamt	4 600	x	57 694	195 289
1 Jahr und länger	601	x	9 337	29 695
1 bis unter 2 Jahre	427	x	6 036	20 912
schwerbehindert	530	x	5 812	16 803

\*) Statistik der Bundesagentur für Arbeit; Arbeitslosenquote in Relation zu allen zivilen Erwerbspersonen



## Volkswirtschaftliche Gesamtrechnungen 2008

Merkmal	Betrachtungs- gebiet	Alle Gemeinden des		
		Kreises	RVR	Landes
<b>Bruttoinlandprodukt zu Marktpreisen</b>				
Insgesamt in Mill. EUR	9 809	x	143 693	547 537
Je Erwerbstätigen in EUR	52 793	x	62 603	63 011
<b>Bruttowertschöpfung (Mill. EUR)</b>				
Insgesamt	8 801	x	128 922	491 252
Land- und Forstwirtschaft, Fischerei	107	x	471	2 926
%	1,2	x	0,4	0,6
Produzierendes Gewerbe	2 423	x	38 825	146 878
%	27,5	x	30,1	29,9
Produzierendes Gewerbe ohne Baugewerbe	1 925	x	33 819	129 218
%	21,9	x	26,2	26,3
Verarbeitendes Gewerbe	1 768	x	26 778	113 464
%	20,1	x	20,8	23,1
Baugewerbe	498	x	5 004	17 660
%	5,7	x	3,9	3,6
Dienstleistungsbereiche	6 271	x	89 627	341 448
%	71,3	x	69,5	69,5
Handel, Gastgewerbe und Verkehr	1 596	x	25 002	90 203
%	18,1	x	19,4	18,4
Finanzierung, Vermietung u. a.	2 412	x	34 477	142 799
%	27,4	x	26,7	29,1
Öffentliche und private Dienstleister	2 263	x	30 149	108 446
%	25,7	x	23,4	22,1

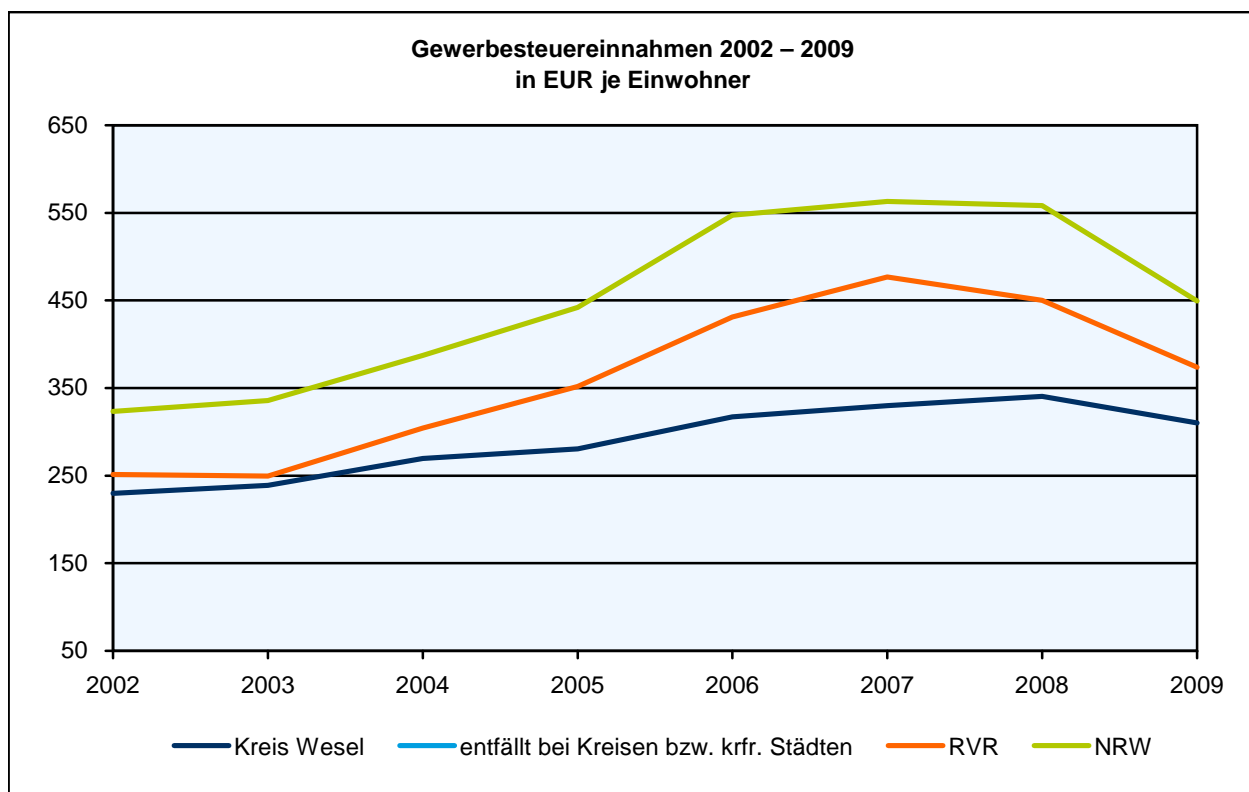
## Umsatzsteuer\*) 2008

Merkmal	Betrachtungs- gebiet	Alle Gemeinden des		
		Kreises	RVR	Landes
Umsatzsteuerpflichtige	15 930	x	160 458	667 375
Steuerbarer Umsatz (Mill. EUR)	19 754	x	354 575	1 476 638
für Lieferungen und Leistungen (Mill. EUR)	18 590	x	331 587	1 359 676

\*) Regelbesteuerter mit einem steuerbaren Umsatz ohne Umsatzsteuer von 17.500 und mehr EUR

## Öffentliche Finanzen

Merkmal	Betrachtungs- gebiet	Alle Gemeinden des		
		Kreises	RVR	Landes
Gesamteinnahmen 2008 in Tsd. EUR	437 779	x	13 020 459	45 886 243
Gewerbesteuereinnahmen 2008 in Tsd. EUR	160 717	x	2 342 589	10 008 557
Gesamtausgaben 2008 in Tsd. EUR	411 580	x	14 374 195	47 479 694
Schulden am 31.12.2008 in Tsd. EUR	705 947	x	7 438 039	23 569 009
<b>Steuersätze der Gemeinden 2009</b>				
Hebesatz Grundsteuer A	227	x	.	220
Hebesatz Grundsteuer B	404	x	.	435
Hebesatz Gewerbesteuer	435	x	.	434

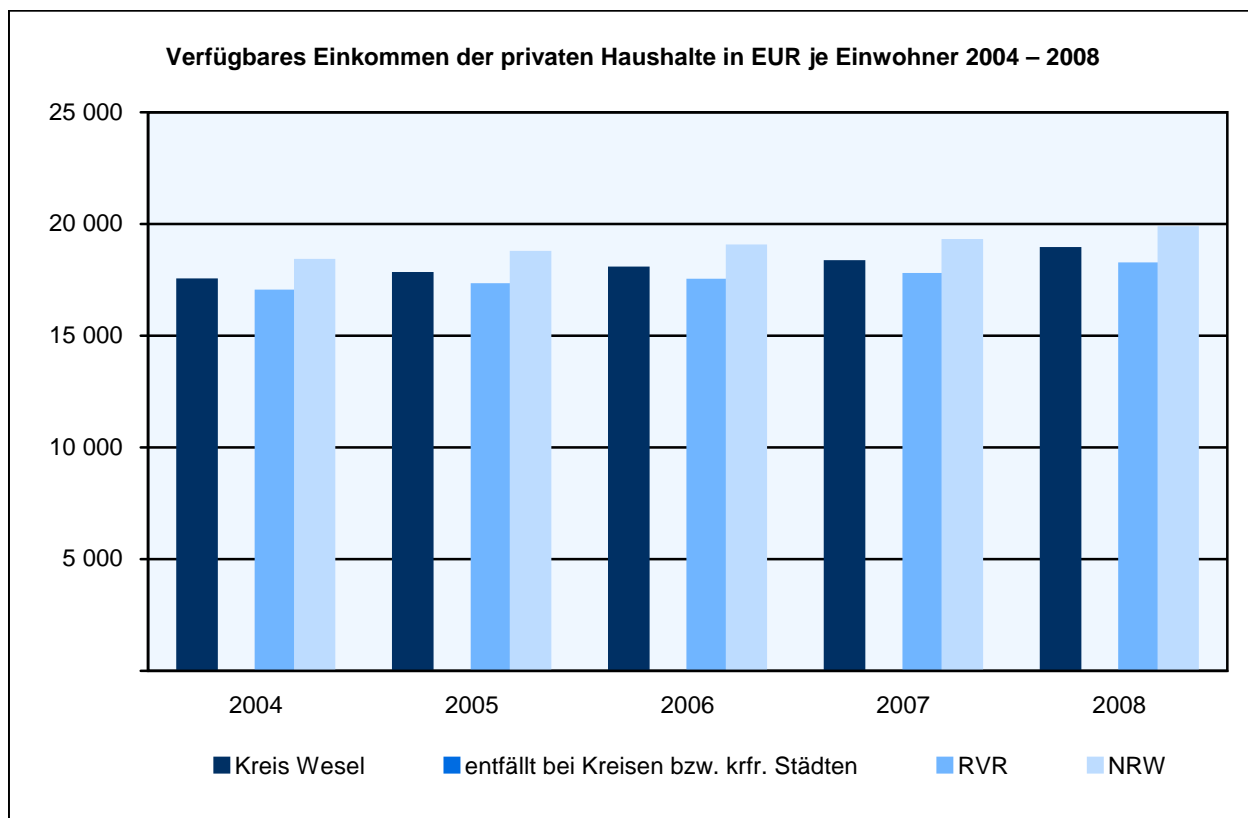


Gewerbean- und -abmeldungen 2009

Wirtschaftszweige (WZ 2008)	Betrachtungs- gebiet	Alle Gemeinden des		
		Kreises	RVR	Landes
<b>Gewerbeanmeldungen insgesamt</b>	<b>4 417</b>	<b>x</b>	<b>47 286</b>	<b>182 328</b>
Land- und Forstwirtschaft, Fischerei	30	x	119	785
Verarbeitendes Gewerbe	150	x	1 314	5 369
Baugewerbe	431	x	5 675	17 660
Handel; Instandhaltung und Reparatur von Kfz und Gebrauchsgütern	1 182	x	12 551	46 424
Gastgewerbe	332	x	4 556	13 825
Verkehr, Lagerei, Information, Kommunikation	245	x	3 146	12 476
Finanz- und Versicherungsdienstleistung	201	x	1 872	7 667
Grundstücks- und Wohnungswesen, freiberufliche wissenschaftliche, techn. u. sonst. Dienstleistung	889	x	10 174	41 890
Erbringung von sonstigen öffentlichen und persönlichen Dienstleistungen	683	x	6 605	25 652
Übrige Wirtschaftsbereiche	274	x	1 274	10 580
<b>Gewerbeabmeldungen insgesamt</b>	<b>4 200</b>	<b>x</b>	<b>43 342</b>	<b>157 065</b>
Land- und Forstwirtschaft, Fischerei	20	x	90	626
Verarbeitendes Gewerbe	138	x	1 195	5 162
Baugewerbe	432	x	4 984	15 363
Handel; Instandhaltung und Reparatur von Kfz und Gebrauchsgütern	1 353	x	12 872	46 451
Gastgewerbe	339	x	4 687	14 167
Verkehr, Lagerei, Information, Kommunikation	220	x	3 055	11 737
Finanz- und Versicherungsdienstleistung	254	x	2 142	8 446
Grundstücks- und Wohnungswesen, freiberufliche wissenschaftliche, techn. u. sonst. Dienstleistung	778	x	8 784	34 381
Erbringung von sonstigen öffentlichen und persönlichen Dienstleistungen	648	x	5 383	20 059
Übrige Wirtschaftsbereiche	18	x	150	673

**Einkommen 2008**

Merkmal	Betrachtungs- gebiet	Alle Gemeinden des		
		Kreises	RVR	Landes
<b>Primäreinkommen</b>				
Insgesamt (Mill. EUR)	10 433	x	107 499	417 677
EUR je Einwohner	22 041	x	20 599	23 246
<b>Verfügbares Einkommen der privaten Haushalte</b>				
Insgesamt (Mill. EUR)	8 954	x	95 084	356 432
EUR je Einwohner	18 918	x	18 220	19 837
Rangziffer der Gemeinde in NRW (1-396)	x	x	x	x



**Fremdenverkehr 2008**

Merkmal	Betrachtungs- gebiet	Alle Gemeinden des		
		Kreises	RVR	Landes
Betriebe	112	x	740	5 530
Betten	4 215	x	41 227	281 353
Ankünfte	318 601	x	3 098 906	17 683 902
von ausländischen Gästen	45 395	x	503 288	3 569 313
Übernachtungen	593 413	x	5 981 141	41 521 488
von ausländischen Gästen	88 616	x	1 043 675	8 054 541

## Zeichenerklärung (nach DIN 55 301)

0	= weniger als die Hälfte von 1 in der letzten besetzten Stelle, jedoch mehr als nichts
–	= nichts vorhanden (genau null)
.	= Zahlenwert unbekannt oder geheimzuhalten
/	= keine Angabe, da Zahlenwert nicht sicher genug
x	= Tabellenfach gesperrt, weil Aussage nicht sinnvoll

## Impressum

### Wirtschaftsförderung metropoleruhr GmbH

Ruhrstr. 1

45468 Mülheim an der Ruhr

Telefon: 0208 305529-0

Fax: 0208 305529-99

E-Mail: [info@wfgmetropoleruhr.de](mailto:info@wfgmetropoleruhr.de)

Internet: [business.metropoleruhr.de](http://business.metropoleruhr.de)

## Satz und Layout

Diese Veröffentlichung wurde erstellt in Zusammenarbeit mit:

Information und Technik Nordrhein-Westfalen (IT.NRW)

Mauerstr. 51

40476 Düsseldorf

Telefon: 0211 9449-01

Fax: 0211 442006

E-Mail: [poststelle@it.nrw.de](mailto:poststelle@it.nrw.de)

Internet: [www.it.nrw.de](http://www.it.nrw.de)

## Quellen

Information und Technik Nordrhein-Westfalen (IT.NRW)

Regionalverband Ruhr (Flächennutzung)

Bundesagentur für Arbeit (Beschäftigungsstatistik, Arbeitslose): *Die Daten können gespeichert, mit Quellenangabe weitergegeben, vervielfältigt und verbreitet werden. Dabei dürfen sie nicht verändert oder verfälscht oder in anderem Sinnzusammenhang dargestellt werden. Für die Weitergabe, Vervielfältigung bzw. Verbreitung darf kein Entgelt erhoben werden. Werden die Daten weiterverarbeitet, dürfen sie nicht an außenstehende Stellen oder Personen weiterverbreitet oder veröffentlicht werden.*

Industrie- und Handelskammern im Ruhrgebiet (IHK-zugehörige eingetragene Firmen)