



Die Metropole Ruhr in Zahlen

Standortprofil für Kreis Unna

Inhalt:

- Fläche
 - Bevölkerung
 - Gesundheitswesen
 - Bildung
 - Sozialversicherungspflichtig Beschäftigte
 - Erwerbstätige
 - Arbeitslose
 - Volkswirtschaftliche Gesamtrechnung
 - Öffentliche Finanzen
 - Tourismus
-

Kennzahlen für die Städte und Kreise der Metropole Ruhr

Die Wirtschaftsförderung metropoleruhr stellt die statistischen Kennzahlen für die Städte und Kreise der Metropole Ruhr (Verbandsgebiet des Regionalverbandes Ruhr, im Folgenden „RVR“ bezeichnet) zur Verfügung. Das Anforderungsprofil an die Daten wurde gemeinsam mit den kommunalen Wirtschaftsförderungen aus der Region in dem Arbeitskreis „Regionales Wissensmanagement“ erarbeitet und abgestimmt. Die statistischen Kennzahlen werden in der Region einheitlich verwendet und dienen dem gemeinsamen, regionalen Wissensmanagement.

Die Zahlenbasis wird von Information und Technik Nordrhein-Westfalen (IT.NRW) und der Bundesagentur für Arbeit (BA) für die wmr bereitgestellt und halbjährlich aktualisiert (1. Juli und 1. Januar).

Für folgende Bereiche liegen die Kennzahlen vor:

- Fläche
- Bevölkerung
- Gesundheitswesen
- Bildung
- Sozialversicherungspflichtig Beschäftigte
- Erwerbstätige
- Arbeitslose
- Volkswirtschaftliche Gesamtrechnungen
- Ausbildungsstellenmarkt
- Öffentliche Finanzen
- Tourismus

Flächennutzungskartierung des RVR*) 2008

| Nutzungsart | Betrachtungsgebiet | | Alle Gemeinden des | | |
|--------------------------------|--------------------|------------|--------------------|------------|------------|
| | | | Kreises | RVR | Landes |
| | m ² | | % | | |
| Fläche insgesamt | 543 465 855 | 100 | x | 100 | 100 |
| Siedlungsfläche | 75 875 293 | 14,0 | x | 17,3 | . |
| Grünfläche | 40 595 183 | 7,5 | x | 10,7 | . |
| Verkehrsfläche | 28 901 974 | 5,3 | x | 6,7 | . |
| Wasserfläche | 5 572 129 | 1,0 | x | 2,8 | . |
| Versorgungsfläche | 5 961 993 | 1,1 | x | 1,0 | . |
| Landwirtschaftsfläche | 300 953 749 | 55,4 | x | 39,0 | . |
| Forstwirtschaftsfläche | 68 489 152 | 12,6 | x | 18,2 | . |
| ungenutzte Flächen | 13 759 971 | 2,5 | x | 3,4 | . |
| Halden, Abgrabungsflächen etc. | 3 356 410 | 0,6 | x | 0,9 | . |

*) Gesamtflächen nicht gleich Katasterflächen durch Rundungsgenauigkeiten und Digitalisierungsverfahren

Entfernungen zu internationalen Flughäfen in NRW

| Entfernung in km | Betrachtungs- gebiet | Alle Gemeinden des | | |
|-----------------------|-------------------------|--------------------|-----|--------|
| | | Kreises | RVR | Landes |
| Düsseldorf (DUS) | x | x | x | x |
| Köln (CGN) | x | x | x | x |
| Münster (FMO) | x | x | x | x |
| Dortmund (DTM) | x | x | x | x |
| Paderborn (PAD) | x | x | x | x |
| Mönchengladbach (MGL) | x | x | x | x |
| Weeze (NRN) | x | x | x | x |

Bevölkerungs- sowie Siedlungs- und Verkehrsdichte am 31.12.2010

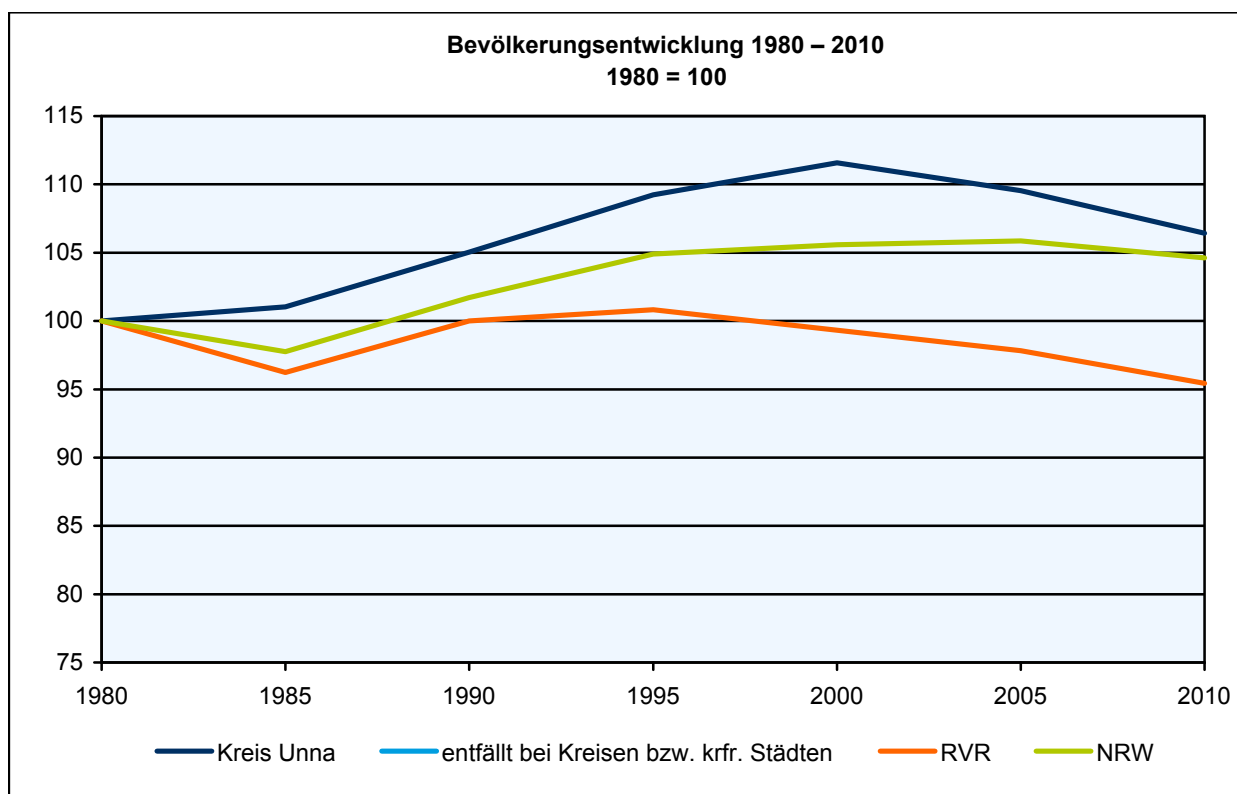
| Einwohner je km ² | Betrachtungs- gebiet | Alle Gemeinden des | | |
|---|-------------------------|--------------------|----------------|--------------|
| | | Kreises | RVR | Landes |
| Bevölkerungsdichte insgesamt | 757,7 | x | 1 160,1 | 523,5 |
| Siedlungs- und Verkehrsdichte ¹⁾ | 3 930,3 | x | 4 828,5 | . |

1) Bevölkerungsdichte bezogen auf die besiedelte Fläche (Siedlungs- und Verkehrsfläche)

Bevölkerungsstand 31.12.1980 – 31.12.2010

| Bevölkerungsgruppe | 1980 | 1985 | 1990 | 1995 | 2000 | 2005 | 2010 |
|------------------------------|----------------|----------------|----------------|----------------|----------------|----------------|----------------|
| Bevölkerung insgesamt | 386 956 | 390 947 | 406 434 | 422 662 | 431 740 | 423 830 | 411 806 |
| männlich | 188 699 | 189 606 | 197 540 | 205 948 | 210 459 | 207 815 | 201 790 |
| weiblich | 198 257 | 201 341 | 208 894 | 216 714 | 221 281 | 216 015 | 210 016 |
| Deutsch ¹⁾ | 355 879 | 364 415 | 375 979 | 380 684 | 390 252 | 385 752 | 376 040 |
| Nichtdeutsch ¹⁾ | 31 077 | 26 532 | 30 455 | 41 978 | 41 488 | 38 078 | 35 766 |

1) Die Gliederung „deutsch/nichtdeutsch“ ist durch die Reform des Staatsangehörigkeitsrechts vom Juli 1999 ab dem Berichtsjahr 2000 beeinflusst; bis einschließlich 1986 geschätzte Werte.



Bevölkerungsstand und -bewegung 2004 – 2010

| Merkmal | | 2004 | 2005 | 2006 | 2007 | 2008 | 2009 | 2010 |
|--|----------|----------------|----------------|----------------|----------------|----------------|----------------|----------------|
| a = Insgesamt | | | | | | | | |
| b = Nichtdeutsche ¹⁾ | | | | | | | | |
| c = je 1 000 Einwohner | | | | | | | | |
| Bevölkerung am 31.12. | a | 426 345 | 423 830 | 421 464 | 419 353 | 416 679 | 414 056 | 411 806 |
| | b | 37 436 | 38 078 | 37 788 | 37 438 | 36 550 | 35 884 | 35 766 |
| Lebendgeborene | a | 3 476 | 3 247 | 3 110 | 3 164 | 3 214 | 2 927 | 2 905 |
| | b | 238 | 196 | 203 | 230 | 210 | 132 | 203 |
| Gestorbene | a | 4 316 | 4 362 | 4 267 | 4 205 | 4 710 | 4 396 | 4 758 |
| | b | 86 | 83 | 75 | 88 | 100 | 80 | 75 |
| Überschuss der Geborenen (+) bzw. Gestorbenen (-) | a | - 840 | -1 115 | -1 157 | -1 041 | -1 496 | -1 469 | -1 853 |
| | b | + 152 | + 113 | + 128 | + 142 | + 110 | + 52 | + 128 |
| Zugezogene | a | 32 471 | 24 996 | 17 739 | 17 476 | 16 522 | 16 722 | 16 341 |
| | b | 6 540 | 4 645 | 2 624 | 2 594 | 2 394 | 2 621 | 2 790 |
| Fortgezogene | a | 32 509 | 26 400 | 18 948 | 18 550 | 17 700 | 17 865 | 16 731 |
| | b | 9 875 | 3 660 | 2 554 | 2 603 | 2 963 | 2 894 | 2 587 |
| Überschuss der Zu- (+) bzw. Fortgezogenen (-) | a | - 38 | -1 404 | -1 209 | -1 074 | -1 178 | -1 143 | - 390 |
| | b | -3 335 | + 985 | + 70 | - 9 | - 569 | - 273 | + 203 |
| Gesamtsaldo²⁾ | a | - 874 | -2 515 | -2 366 | -2 111 | -2 674 | -2 623 | -2 250 |
| | b | -3 842 | + 642 | - 290 | - 350 | - 888 | - 666 | - 118 |
| | c | - 2,0 | - 5,9 | - 5,6 | - 5,0 | - 6,4 | - 6,3 | - 5,5 |

1) Die Gliederung „deutsch/nichtdeutsch“ ist durch die Reform des Staatsangehörigkeitsrechts vom Juli 1999 ab dem Berichtsjahr 2000 beeinflusst. – 2) einschließlich Bestandskorrekturen aufgrund nachträglich berichteter Meldefälle und einschließlich der Fälle eines Wechsels zur deutschen Staatsangehörigkeit

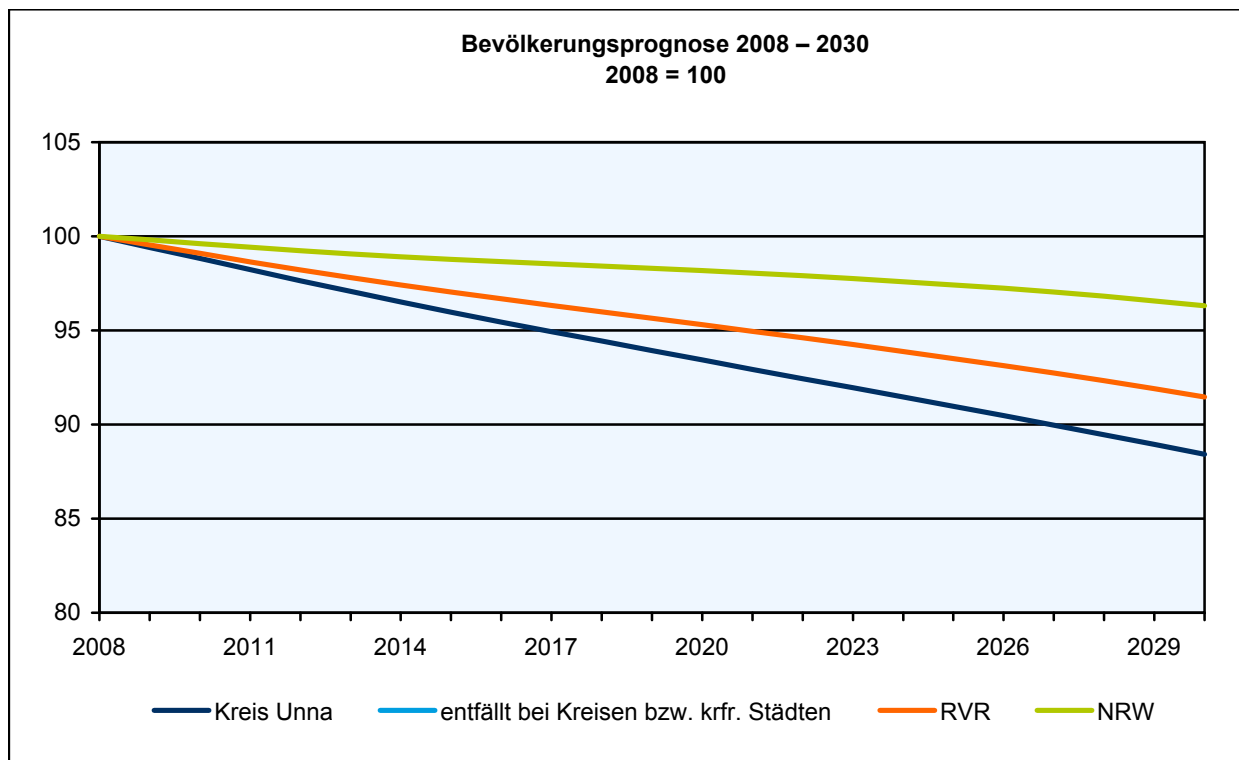
Bevölkerungsstruktur am 31.12.2010

| Bevölkerung | Betrachtungsgebiet | | Alle Gemeinden des | | |
|-------------------------------|--------------------|------------|--------------------|------------|------------|
| | | | Kreises | RVR | Landes |
| | Anzahl | | % | | |
| Bevölkerung insgesamt | 411 806 | 100 | x | 100 | 100 |
| davon im Alter von ... Jahren | | | | | |
| unter 6 | 18 818 | 4,6 | x | 4,7 | 5,0 |
| 6 bis unter 18 | 50 810 | 12,3 | x | 11,4 | 12,1 |
| 18 bis unter 25 | 34 309 | 8,3 | x | 8,3 | 8,4 |
| 25 bis unter 30 | 21 439 | 5,2 | x | 5,7 | 5,9 |
| 30 bis unter 40 | 45 511 | 11,1 | x | 11,5 | 11,8 |
| 40 bis unter 50 | 68 523 | 16,6 | x | 16,3 | 16,8 |
| 50 bis unter 60 | 62 122 | 15,1 | x | 14,7 | 14,1 |
| 60 bis unter 65 | 24 466 | 5,9 | x | 5,9 | 5,6 |
| 65 und mehr | 85 808 | 20,8 | x | 21,4 | 20,3 |
| 18 bis unter 65 | 256 370 | 62,3 | x | 62,4 | 62,6 |
| Weiblich | 210 016 | 51,0 | x | 51,3 | 51,2 |
| Nichtdeutsche ¹⁾ | 35 766 | 8,7 | x | 11,7 | 10,5 |

1) Die Gliederung „deutsch/nichtdeutsch“ ist durch die Reform des Staatsangehörigkeitsrechts vom Juli 1999 ab dem Berichtsjahr 2000 beeinflusst.

Wanderungen über die Gemeindegrenzen im Durchschnitt der Jahre 2006 – 2010

| Zu- bzw. Fortgezogene | Betrachtungsgebiet | | Alle Gemeinden des | | |
|-------------------------------|--------------------|------------|--------------------|------------|------------|
| | | | Kreises | RVR | Landes |
| | Anzahl | | % | | |
| Zugezogene insgesamt | 16 960 | 100 | x | 100 | 100 |
| davon im Alter von ... Jahren | | | | | |
| unter 18 | 2 928 | 17,3 | x | 14,5 | 14,5 |
| 18 bis unter 25 | 2 863 | 16,9 | x | 20,4 | 20,8 |
| 25 bis unter 30 | 2 575 | 15,2 | x | 17,2 | 17,6 |
| 30 bis unter 50 | 5 683 | 33,5 | x | 34,1 | 33,8 |
| 50 bis unter 65 | 1 644 | 9,7 | x | 8,4 | 8,0 |
| 65 und mehr | 1 267 | 7,5 | x | 5,4 | 5,3 |
| 18 bis unter 65 | 12 765 | 75,3 | x | 80,1 | 80,3 |
| Nichtdeutsche | 2 605 | 15,4 | x | 27,8 | 26,0 |
| Fortgezogene insgesamt | 17 959 | 100 | x | 100 | 100 |
| davon im Alter von ... Jahren | | | | | |
| unter 18 | 2 863 | 15,9 | x | 13,9 | 14,0 |
| 18 bis unter 25 | 3 479 | 19,4 | x | 18,3 | 19,4 |
| 25 bis unter 30 | 2 790 | 15,5 | x | 16,9 | 17,3 |
| 30 bis unter 50 | 5 807 | 32,3 | x | 34,8 | 34,5 |
| 50 bis unter 65 | 1 756 | 9,8 | x | 9,2 | 8,7 |
| 65 und mehr | 1 263 | 7,0 | x | 6,8 | 6,0 |
| 18 bis unter 65 | 13 833 | 77,0 | x | 79,2 | 79,9 |
| Nichtdeutsche | 2 720 | 15,1 | x | 24,6 | 23,8 |



Ausländische Bevölkerung nach Nationalität am 31.12.2010

| Rang Nr. | Nationalität | insgesamt | | | männlich | weiblich |
|----------|-------------------------|-----------|--|---|----------|----------|
| | | Anzahl | Anteil an der Bevölkerung insgesamt in % | Anteil an den Ausländern insgesamt in % | | |
| 1 | Türkei | 15 107 | 3,7 | 50,4 | 7 577 | 7 530 |
| 2 | Polen | 2 035 | 0,5 | 6,8 | 780 | 1 255 |
| 3 | Italien | 1 288 | 0,3 | 4,3 | 773 | 515 |
| 4 | Russische Föderation | 657 | 0,2 | 2,2 | 247 | 410 |
| 5 | Bosnien und Herzegowina | 636 | 0,2 | 2,1 | 310 | 326 |
| 6 | Portugal | 632 | 0,2 | 2,1 | 340 | 292 |
| 7 | Griechenland | 620 | 0,2 | 2,1 | 356 | 264 |
| 8 | Kosovo | 538 | 0,1 | 1,8 | 265 | 273 |
| 9 | Serbien | 509 | 0,1 | 1,7 | 258 | 251 |
| 10 | Serbien ohne Kosovo | 505 | 0,1 | 1,7 | 329 | 176 |
| 11 | Ukraine | 411 | 0,1 | 1,4 | 159 | 252 |
| 12 | Kroatien | 383 | 0,1 | 1,3 | 192 | 191 |
| 13 | Jugoslawien (ehem.) | 374 | 0,1 | 1,2 | 199 | 175 |
| 14 | ungeklärt | 356 | 0,1 | 1,2 | 193 | 163 |
| 15 | Niederlande | 317 | 0,1 | 1,1 | 188 | 129 |

Gesundheitswesen

| Bevölkerung | Betrachtungsgebiet | Alle Gemeinden des | | |
|---------------------------------------|--------------------|--------------------|--------|---------|
| | | Kreises | RVR | Landes |
| Krankenhäuser am 31.12.2010 | | | | |
| Anzahl | 10 | x | 114 | 404 |
| Aufgestellte Betten in Krankenhäusern | 2 234 | x | 40 343 | 121 780 |
| Ärzte in Krankenhäusern | 579 | x | . | 33 923 |
| Pflegepersonal in Krankenhäusern | 1 657 | x | . | 96 444 |
| Apotheken 2009 | 94 | x | 1 237 | 4 291 |

Bildungsstruktur der Bevölkerung 2010

| Bevölkerung | Betrachtungs- gebiet | Alle Gemeinden des | | |
|--|-------------------------|--------------------|------------------|-------------------|
| | | Kreises | RVR | Landes |
| Nach höchstem allgemeinbildendem Schulabschluss | 413 300 | x | 5 138 700 | 17 774 400 |
| Volks- und Hauptschulabschluss | 167 100 | x | 1 969 500 | 6 242 600 |
| Realschulabschluss | 71 300 | x | 887 700 | 3 239 500 |
| Hochschul-, Fachhochschulreife | 81 500 | x | 1 132 000 | 4 322 700 |
| Nach höchstem beruflichem Ausbildungsabschluss | 413 300 | x | 5 138 700 | 17 774 400 |
| Lehr- und Anlernausbildung | 193 900 | x | 2 290 800 | 7 648 800 |
| Meister- und Technikerabschluss | 15 900 | x | 217 600 | 751 400 |
| Fachhochschul-/Hochschulabschluss | 33 300 | x | 487 800 | 2 019 900 |
| ohne Bildungsabschluss | 113 400 | x | 1 451 900 | 4 866 200 |

Allgemeinbildende Schulen am 15.10.2010

| Merkmal | Ins- gesamt ¹⁾ | Grund- schule ²⁾ | Haupt- schule ²⁾ | Real- schule | Gymna- sium | Gesamt- schule | Förder- schule |
|---|------------------------------|--------------------------------|--------------------------------|-----------------|----------------|-------------------|-------------------|
| Schulen | 125 | 65 | 10 | 13 | 14 | 8 | 14 |
| Schüler/-innen | 50 201 | 15 014 | 3 353 | 6 643 | 13 594 | 9 178 | 2 038 |
| Ausländeranteil in % | 9,2 | 7,2 | 23,4 | 9,2 | 3,3 | 13,7 | 16,9 |
| Verteilung in der 7. Jahrgangsstufe auf die Schulformen in % | 100 | x | 11,6 | 23,2 | 34,0 | 27,5 | 3,7 |
| Schüler/-innen je Klasse ³⁾ | 25,1 | 23,4 | 21,5 | 26,7 | 32,3 | 28,3 | 12,5 |
| Schulentlassungen | 4 912 | – | 795 | 1 074 | 1 496 | 1 267 | 211 |
| ohne Hauptschulabschluss | 326 | – | 95 | 15 | 2 | 34 | 180 |
| mit Hauptschulabschluss nach Klasse 9 | 158 | – | 74 | 13 | 4 | 44 | 23 |
| mit Qualifikationsvermerk | 50 | – | 10 | 11 | 4 | 25 | – |
| mit Hauptschulabschluss nach Klasse 10 | 715 | – | 410 | 9 | 9 | 279 | 8 |
| mit Fachoberschulreife | 1 915 | – | 216 | 1 037 | 140 | 489 | – |
| mit Qualifikationsvermerk | 954 | – | 100 | 568 | 132 | 138 | – |
| mit Fachhochschulreife | 147 | – | – | – | 66 | 57 | – |
| mit Hochschulreife | 1 651 | – | – | – | 1 275 | 364 | – |
| Lehrer/-innen⁴⁾ | 3 566 | 950 | 286 | 365 | 889 | 682 | 370 |
| weiblich in % | 67,1 | 89,9 | 60,8 | 66,6 | 51,1 | 55,7 | 73,5 |
| vollzeitbeschäftigt in % | 64,8 | 54,6 | 70,3 | 64,4 | 69,6 | 67,6 | 68,6 |

1) ggf. einschließlich freier Waldorfschulen und Weiterbildungskollegs – 2) ggf. einschließlich noch nicht umorganisierter Volksschulen – 3) ggf. ausschließlich der Sekundarstufe II – 4) hauptamtliche und BAT-Lehrkräfte

Berufskollegs am 15.10.2010

| Merkmal | Ins- gesamt ¹⁾ | Berufs- schule | Berufs- grund- schuljahr ²⁾ | Berufs- fach- schule | Fachober- schule | Fach- schule |
|-----------------------------|------------------------------|-------------------|--|----------------------------|---------------------|-----------------|
| Schulen | 7 | 6 | 9 | 6 | 5 | 5 |
| Schüler/-innen | 10 498 | 6 278 | 746 | 1 891 | 305 | 617 |
| Ausländeranteil in % | 8,7 | 7,6 | 16,8 | 12,1 | 6,2 | 5,5 |
| Lehrer/-innen ³⁾ | 465 | . | . | . | . | . |

1) Zahl der Schulorganisationen, die unter einer Leitung stehen – 2) einschließlich Berufsvorbereitungsjahr – 3) hauptamtliche und BAT-Lehrkräfte

Studierende und bestandene Hochschulprüfungen 2010 in der Metropole Ruhr

| Fächergruppe/Studienbereich | Studierende (WS 10/11) | Bestandene Hochschulprüfungen | | | | |
|--|---------------------------|---------------------------------|--------------|--------------|----------------------------------|-----------------------------------|
| | | Universi- tärer Abschluss | Promotion | Lehramt | Fachhoch- schul- abschluss | Künstl. u. sonst. Abschluss |
| Insgesamt | 196 295 | 10 527 | 1 332 | 2 951 | 6 629 | 254 |
| Sprach- und Kulturwissenschaften | 45 007 | 2 291 | 141 | 1 485 | 107 | 107 |
| Sprach-, Kulturwissensch. allgem. | 5 900 | 241 | – | – | 62 | 2 |
| Philosophie | 1 327 | 99 | 11 | 14 | – | – |
| Geschichte | 2 869 | 260 | 25 | 96 | – | – |
| Bibliotheksw., Dokumentation, Publizistik | – | – | – | – | – | – |
| Allgem. u. vergl. Literatur- u. Sprachw. | 1 045 | 107 | 3 | – | – | – |
| Germanistik (Deutsch, germ. Sprachen) | 5 910 | 294 | 17 | 755 | – | 85 |
| Anglistik, Amerikanistik | 3 251 | 167 | 10 | 287 | – | – |
| Romanistik | 1 231 | 79 | 1 | 46 | – | – |
| Psychologie | 10 871 | 245 | 21 | 28 | – | 5 |
| Erziehungswissenschaften | 8 493 | 363 | 27 | 37 | 22 | 15 |
| Sport, Sportwissenschaft | 1 618 | 167 | 2 | 194 | – | – |
| Rechts-, Wirtschafts-, Sozialwissensch. | 73 949 | 3 509 | 165 | 222 | 4 038 | 7 |
| Rechts-, Wirtschafts-, Sozialw. allg. | 1 315 | 257 | 26 | 34 | – | – |
| Politikwissenschaften | 3 775 | 183 | 2 | 1 | – | – |
| Sozialwissenschaften | 4 129 | 523 | 21 | 93 | – | – |
| Sozialwesen | 4 024 | 209 | – | 47 | 767 | – |
| Rechtswissenschaften | 11 825 | 359 | 46 | – | 183 | 3 |
| Verwaltungswissenschaften | 2 897 | – | – | – | 649 | – |
| Wirtschaftswissenschaften | 44 531 | 1 973 | 70 | 47 | 2 297 | 4 |
| Wirtschaftsingenieurwesen | 1 453 | 5 | – | – | 142 | – |
| Mathematik, Naturwissenschaften | 36 195 | 2 285 | 359 | 832 | 632 | 3 |
| Mathematik, Naturwissensch. allg. | 32 | – | – | 18 | – | – |
| Mathematik | 8 071 | 290 | 33 | 493 | – | – |
| Informatik | 17 653 | 805 | 31 | 7 | 566 | 3 |
| Physik, Astronomie | 1 916 | 196 | 55 | 37 | – | – |
| Chemie | 3 500 | 417 | 148 | 41 | 26 | – |
| Pharmazie | – | – | – | – | – | – |
| Biologie | 3 319 | 309 | 81 | 147 | 40 | – |
| Geowissenschaften (ohne Geografie) | 507 | 74 | 7 | – | – | – |
| Geografie | 1 197 | 194 | 4 | 89 | – | – |
| Humanmedizin/Gesundheitswissensch. | 4 499 | 745 | 430 | – | 46 | – |
| Agrar-, Forst-, Ernährungswissensch. | 5 | – | 4 | 2 | – | – |
| Landespflege, Umweltgestaltung | 4 | – | 3 | – | – | – |
| Agrarwissensch., Lebensmitteltechno. | – | – | – | – | – | – |
| Ernährungs- u. Haushaltswissensch. | 1 | – | 1 | 2 | – | – |
| Ingenieurwissenschaften | 31 116 | 1 387 | 221 | 35 | 1 650 | – |
| Ingenieurwesen allgemein | 692 | – | – | 17 | 150 | – |
| Bergbau, Hüttenwesen | 267 | – | – | – | 33 | – |
| Maschinenbau/Verfahrenstechnik | 12 031 | 491 | 130 | 13 | 459 | – |
| Elektrotechnik | 6 971 | 305 | 61 | – | 356 | – |
| Verkehrstechnik, Nautik | 601 | – | 1 | – | 76 | – |
| Architektur, Innenarchitektur | 1 753 | 74 | 1 | – | 191 | – |
| Raumplanung | 1 228 | 107 | 7 | – | – | – |
| Bauingenieurwesen | 3 009 | 194 | 21 | 5 | 121 | – |
| Vermessungswesen | 274 | – | – | – | 33 | – |
| Kunst, Kunstwissenschaft | 3 906 | 143 | 10 | 181 | 156 | 137 |
| Kunst, Kunstwissenschaft allgemein | 776 | 43 | 3 | 53 | – | – |
| Gestaltung | 1 721 | 71 | 4 | 69 | 143 | – |
| darst. Kunst, Film, Fernsehen, Theater | 436 | 25 | 2 | – | 13 | 43 |

Studierende und Studienanfänger (Haupt Hörer) in der Metropole Ruhr nach Hochschulen im WS 2010/11

| Hochschule/Universität | | Studierende (Haupt Hörer) | | | | | |
|--|----------|---------------------------|-------------------------|-----------------------------------|-------------------------|---------------------------------------|-------------------------|
| | | insgesamt | im 1. Hochschulsemester | mit deutscher Staatsangehörigkeit | | mit ausländischer Staatsangehörigkeit | |
| | | | | zusammen | im 1. Hochschulsemester | zusammen | im 1. Hochschulsemester |
| m = männlich w = weiblich z = zusammen | | | | | | | |
| Hochschulen | m | 106 479 | 14 792 | 94 966 | 12 755 | 11 513 | 2 037 |
| | w | 89 816 | 13 616 | 79 297 | 11 495 | 10 519 | 2 121 |
| | z | 196 295 | 28 408 | 174 263 | 24 250 | 22 032 | 4 158 |
| Universitäten | m | 79 005 | 9 491 | 70 125 | 7 931 | 8 880 | 1 560 |
| | w | 73 642 | 10 377 | 64 930 | 8 631 | 8 712 | 1 746 |
| | z | 152 647 | 19 868 | 135 055 | 16 562 | 17 592 | 3 306 |
| Duisburg-Essen | m | 16 493 | 2 333 | 13 783 | 1 889 | 2 710 | 444 |
| | w | 17 320 | 2 557 | 14 936 | 2 088 | 2 384 | 469 |
| | z | 33 813 | 4 890 | 28 719 | 3 977 | 5 094 | 913 |
| Fernuniversität Hagen | m | 31 777 | 2 625 | 29 106 | 2 119 | 2 671 | 506 |
| | w | 27 954 | 3 320 | 24 926 | 2 658 | 3 028 | 662 |
| | z | 59 731 | 5 945 | 54 032 | 4 777 | 5 699 | 1 168 |
| Bochum | m | 17 544 | 2 409 | 15 514 | 2 032 | 2 030 | 377 |
| | w | 16 079 | 2 416 | 13 870 | 2 003 | 2 209 | 413 |
| | z | 33 623 | 4 825 | 29 384 | 4 035 | 4 239 | 790 |
| Dortmund | m | 12 551 | 2 072 | 11 121 | 1 842 | 1 430 | 230 |
| | w | 11 742 | 2 028 | 10 692 | 1 831 | 1 050 | 197 |
| | z | 24 293 | 4 100 | 21 813 | 3 673 | 2 480 | 427 |
| Witten-Herdecke (Priv. U.) | m | 640 | 52 | 601 | 49 | 39 | 3 |
| | w | 547 | 56 | 506 | 51 | 41 | 5 |
| | z | 1 187 | 108 | 1 107 | 100 | 80 | 8 |
| Kunsthochschulen | m | 618 | 113 | 444 | 63 | 174 | 50 |
| | w | 802 | 156 | 521 | 80 | 281 | 76 |
| | z | 1 420 | 269 | 965 | 143 | 455 | 126 |
| Folkwang-Hochs. Essen | m | 599 | 113 | 426 | 63 | 173 | 50 |
| | w | 787 | 156 | 507 | 80 | 280 | 76 |
| | z | 1 386 | 269 | 933 | 143 | 453 | 126 |
| Folkwang-Hochs. Bochum | m | 19 | – | 18 | – | 1 | – |
| | w | 15 | – | 14 | – | 1 | – |
| | z | 34 | – | 32 | – | 2 | – |
| Fachhochschulen | m | 25 287 | 4 635 | 22 828 | 4 208 | 2 459 | 427 |
| | w | 14 044 | 2 655 | 12 518 | 2 356 | 1 526 | 299 |
| | z | 39 331 | 7 290 | 35 346 | 6 564 | 3 985 | 726 |
| EBZ Business School, Bochum | m | 171 | 62 | 168 | 60 | 3 | 2 |
| | w | 122 | 53 | 120 | 52 | 2 | 1 |
| | z | 293 | 115 | 288 | 112 | 5 | 3 |
| Hochschule Ruhr West in Bottrop | m | 99 | 60 | 92 | 58 | 7 | 2 |
| | w | 4 | 3 | 4 | 3 | – | – |
| | z | 103 | 63 | 96 | 61 | 7 | 2 |
| Hochschule Ruhr West in Mülheim | m | 176 | 128 | 167 | 121 | 9 | 7 |
| | w | 41 | 32 | 35 | 27 | 6 | 5 |
| | z | 217 | 160 | 202 | 148 | 15 | 12 |
| Rhein-Waal in Kamp-Lintfort | m | 141 | 90 | 123 | 75 | 18 | 15 |
| | w | 152 | 133 | 133 | 114 | 19 | 19 |
| | z | 293 | 223 | 256 | 189 | 37 | 34 |
| Hamm-Lippstadt in Hamm | m | 156 | 110 | 137 | 95 | 19 | 15 |
| | w | 71 | 56 | 67 | 54 | 4 | 2 |
| | z | 227 | 166 | 204 | 149 | 23 | 17 |
| Südwestfalen in Hagen | m | 1 427 | 296 | 1 314 | 279 | 113 | 17 |
| | w | 345 | 66 | 308 | 58 | 37 | 8 |
| | z | 1 772 | 362 | 1 622 | 337 | 150 | 25 |

Noch: Studierende und Studienanfänger (Hauptörer) in der Metropole Ruhr nach Hochschulen im WS 2010/11

| Hochschule/Universität | | Studierende (Hauptörer) | | | | | |
|---|----------|-------------------------|-------------------------|-----------------------------------|-------------------------|---------------------------------------|-------------------------|
| | | insgesamt | im 1. Hochschulsemester | mit deutscher Staatsangehörigkeit | | mit ausländischer Staatsangehörigkeit | |
| | | | | zusammen | im 1. Hochschulsemester | zusammen | im 1. Hochschulsemester |
| m = männlich w = weiblich z = zusammen | | | | | | | |
| Int. School of Management, Dortmund (Priv. FH) | m | 702 | 267 | 686 | 261 | 16 | 6 |
| | w | 545 | 185 | 531 | 180 | 14 | 5 |
| | z | 1 247 | 452 | 1 217 | 441 | 30 | 11 |
| Westfälische Hochschule in Gelsenkirchen | m | 3 151 | 630 | 2 794 | 560 | 357 | 70 |
| | w | 1 077 | 256 | 839 | 191 | 238 | 65 |
| | z | 4 228 | 886 | 3 633 | 751 | 595 | 135 |
| Westfälische Hochschule in Recklinghausen | m | 1 001 | 183 | 902 | 167 | 99 | 16 |
| | w | 583 | 160 | 509 | 148 | 74 | 12 |
| | z | 1 584 | 343 | 1 411 | 315 | 173 | 28 |
| Bochum | m | 3 515 | 763 | 2 982 | 654 | 533 | 109 |
| | w | 1 306 | 251 | 1 036 | 196 | 270 | 55 |
| | z | 4 821 | 1 014 | 4 018 | 850 | 803 | 164 |
| Dortmund | m | 5 566 | 953 | 4 786 | 825 | 780 | 128 |
| | w | 2 775 | 465 | 2 332 | 387 | 443 | 78 |
| | z | 8 341 | 1 418 | 7 118 | 1 212 | 1 223 | 206 |
| Priv. techn. FH Bochum (DMT) | m | 1 649 | 279 | 1 508 | 265 | 141 | 14 |
| | w | 238 | 38 | 192 | 29 | 46 | 9 |
| | z | 1 887 | 317 | 1 700 | 294 | 187 | 23 |
| Evang. FH Rheinland-Westfalen-Lippe Bochum | m | 480 | 40 | 471 | 40 | 9 | – |
| | w | 1 509 | 222 | 1 471 | 214 | 38 | 8 |
| | z | 1 989 | 262 | 1 942 | 254 | 47 | 8 |
| FH für Logistik und Wirtschaft Hamm (Priv.) | m | 285 | 80 | 285 | 80 | – | – |
| | w | 72 | 22 | 72 | 22 | – | – |
| | z | 357 | 102 | 357 | 102 | – | – |
| Priv. FH f. Ökonomie und Management Essen | m | 5 529 | 520 | 5 226 | 497 | 303 | 23 |
| | w | 4 318 | 547 | 4 019 | 521 | 299 | 26 |
| | z | 9 847 | 1 067 | 9 245 | 1 018 | 602 | 49 |
| Priv. FH f. Ökonomie und Management Duisburg | m | 677 | 88 | 640 | 86 | 37 | 2 |
| | w | 444 | 62 | 418 | 57 | 26 | 5 |
| | z | 1 121 | 150 | 1 058 | 143 | 63 | 7 |
| Priv. FH f. Ökonomie und Management Marl | m | 211 | 25 | 208 | 25 | 3 | – |
| | w | 167 | 32 | 164 | 32 | 3 | – |
| | z | 378 | 57 | 372 | 57 | 6 | – |
| Priv. FH f. Ökonomie und Management Dortmund | m | 351 | 61 | 339 | 60 | 12 | 1 |
| | w | 275 | 72 | 268 | 71 | 7 | 1 |
| | z | 626 | 133 | 607 | 131 | 19 | 2 |
| Verwaltungsfachhochschulen für die öffentl. Verwaltung | m | 1 569 | 553 | 1 569 | 553 | – | – |
| | w | 1 328 | 428 | 1 328 | 428 | – | – |
| | z | 2 897 | 981 | 2 897 | 981 | – | – |
| Gelsenkirchen | m | 362 | 136 | 362 | 136 | – | – |
| | w | 269 | 92 | 269 | 92 | – | – |
| | z | 631 | 228 | 631 | 228 | – | – |
| Duisburg | m | 672 | 238 | 672 | 238 | – | – |
| | w | 605 | 200 | 605 | 200 | – | – |
| | z | 1 277 | 438 | 1 277 | 438 | – | – |
| Hagen | m | 535 | 179 | 535 | 179 | – | – |
| | w | 454 | 136 | 454 | 136 | – | – |
| | z | 989 | 315 | 989 | 315 | – | – |

Ausbildungsstellen*) September 2011

| Merkmal | AA Hamm | Ruhrgebiet (AA) | NRW |
|--|---------|-----------------|---------|
| Ausbildungsstellen | 2 351 | 27 299 | 105 854 |
| Veränderung gegenüber dem Vorjahr in % | + 18,5 | + 5,4 | + 5,6 |
| Gemeldete Bewerber/-innen | 3 887 | 38 067 | 131 323 |
| Veränderung gegenüber dem Vorjahr in % | - 10,6 | - 8,6 | - 4,1 |
| Neu abgeschlossene Ausbildungsverträge | 2 899 | 31 449 | 126 553 |
| Veränderung gegenüber dem Vorjahr in % | - 0,7 | + 0,5 | + 3,5 |

*) Statistik der Bundesagentur für Arbeit nach Arbeitsagenturen (AA); Ruhrgebiet nach Arbeitsagenturen ohne AA Wesel

Sozialversicherungspflichtig Beschäftigte*) am 30.6.2011 nach Geschlecht

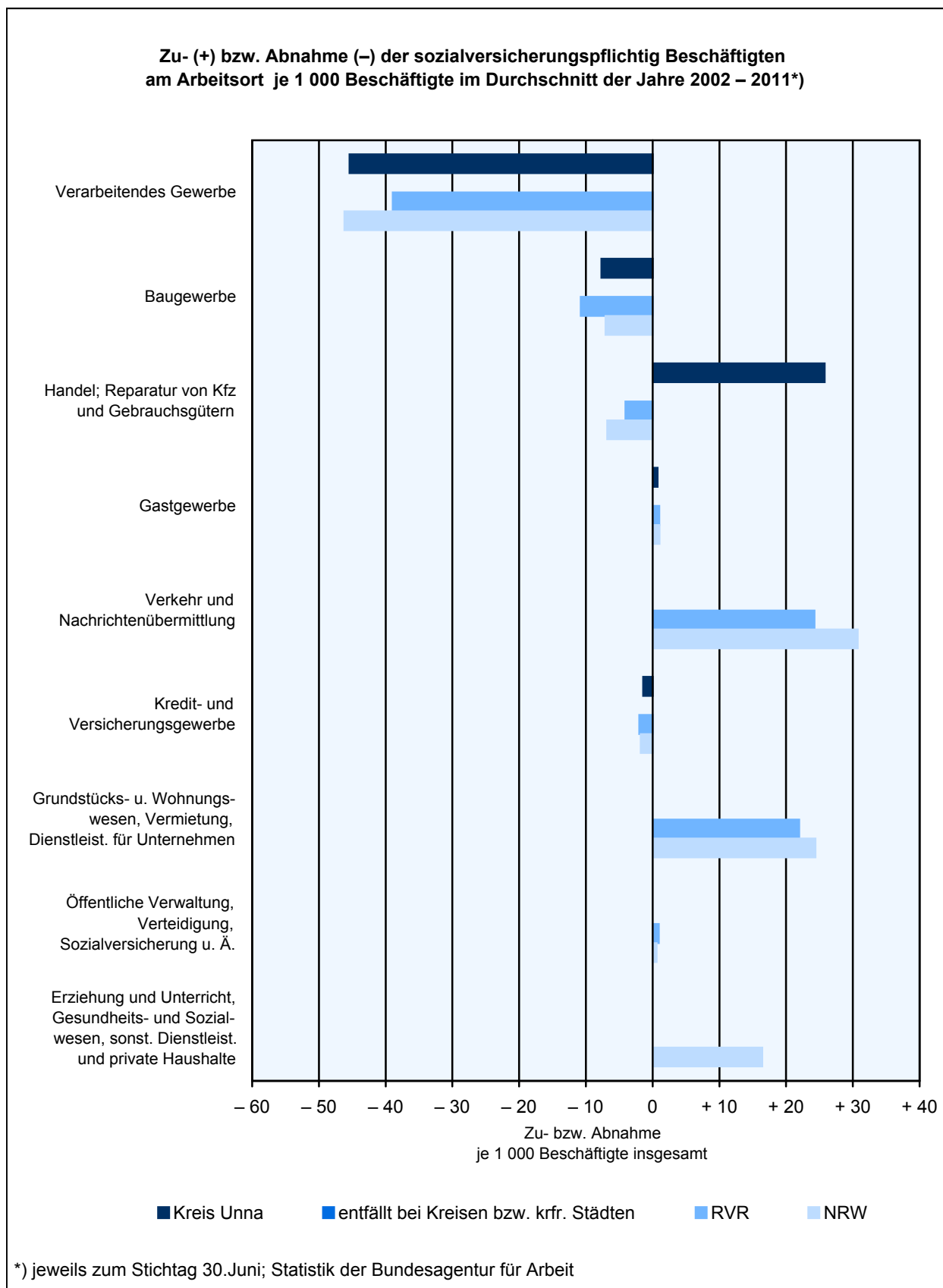
| Geschlecht | Beschäftigte am Arbeitsort | | Beschäftigte am Wohnort | | Pendler- saldo |
|------------------|----------------------------|---------------------|-------------------------|---------------------|-------------------|
| | insgesamt | darunter Einpendler | insgesamt | darunter Auspendler | |
| Insgesamt | 108 669 | 45 135 | 129 241 | 65 707 | -20 572 |
| männlich | 60 091 | 27 947 | 72 861 | 40 717 | -12 770 |
| weiblich | 48 578 | 17 188 | 56 380 | 24 990 | -7 802 |

*) Statistik der Bundesagentur für Arbeit

Sozialversicherungspflichtig Beschäftigte*) (Arbeitsort) am 30.6.2011

| Merkmal | Betrachtungs- gebiet | Alle Gemeinden des | | |
|--|-------------------------|--------------------|------------------|------------------|
| | | Kreises | RVR | Landes |
| Wirtschaftszweige (WZ 2008) | | | | |
| Insgesamt | 108 669 | x | 1 558 514 | 5 963 603 |
| Land- und Forstwirtschaft, Fischerei | . | x | 3 094 | 28 061 |
| % | . | x | 0,2 | 0,5 |
| Bergbau und Gewinnung von Steinen und Erden | . | x | 16 158 | 29 336 |
| % | . | x | 1,0 | 0,5 |
| Verarbeitendes Gewerbe | 23 283 | x | 276 787 | 1 311 098 |
| % | 21,4 | x | 17,8 | 22,0 |
| Energieversorgung, Wasser, Abwasser, Abfall | . | x | 42 052 | 109 554 |
| % | . | x | 2,7 | 1,8 |
| Baugewerbe | 5 232 | x | 90 788 | 309 329 |
| % | 4,8 | x | 5,8 | 5,2 |
| Handel; Instandhaltung und Reparatur von Kfz und Gebrauchsgütern | 21 998 | x | 244 042 | 920 035 |
| % | 20,2 | x | 15,7 | 15,4 |
| Gastgewerbe | 1 955 | x | 35 363 | 146 338 |
| % | 1,8 | x | 2,3 | 2,5 |
| Verkehr, Lagerei, Information, Kommunikation | . | x | 129 535 | 488 318 |
| % | . | x | 8,3 | 8,2 |
| Finanz- und Versicherungsdienstleistung | 2 202 | x | 46 630 | 219 149 |
| % | 2,0 | x | 3,0 | 3,7 |
| Grundstücks- und Wohnungswesen, freiberufl. wissenschaftl., techn. u. sonst. Dienstleist. | . | x | 232 352 | 837 575 |
| % | . | x | 14,9 | 14,0 |
| öffentliche Verwaltung, Verteidigung, Sozialversicherung u. Ä. | . | x | 88 662 | 318 844 |
| % | . | x | 5,7 | 5,3 |
| Erziehung, Gesundheit, Veterinärwesen, Kunst, Unterhaltung, sonst. Dienstleist., priv. Haush. | . | x | . | 1 245 714 |
| % | . | x | . | 20,9 |
| Nationalität, Geschlecht, Ausbildung und Alter | | | | |
| Insgesamt | 108 669 | x | 1 558 514 | 5 963 603 |
| Deutsche | 101 029 | x | 1 434 891 | 5 480 698 |
| männlich | 54 900 | x | 782 833 | 3 014 804 |
| Ausländer/-innen | 7 596 | x | 122 871 | 480 419 |
| männlich | 5 166 | x | 80 572 | 308 792 |
| nach Ausbildung | | | | |
| mit abgeschlossener Berufsausbildung | 61 434 | x | 851 899 | 3 229 070 |
| ohne abgeschlossene Berufsausbildung | 17 362 | x | 223 196 | 908 458 |
| mit Abschluss Fachhoch-, Hochschule/Universität | 6 698 | x | 147 752 | 618 271 |
| ohne Angabe des Abschlusses | 23 175 | x | 335 667 | 1 207 804 |
| davon im Alter von ... Jahren in Prozent | | | | |
| unter 20 | 2,2 | x | 1,8 | 1,9 |
| 20 bis unter 25 | 9,6 | x | 9,0 | 8,8 |
| 25 bis unter 30 | 10,2 | x | 10,2 | 10,4 |
| 30 bis unter 50 | 50,6 | x | 50,5 | 51,1 |
| 50 bis unter 60 | 22,8 | x | 23,5 | 22,6 |
| 60 und mehr | 4,5 | x | 5,1 | 5,1 |
| Auszubildende | | | | |
| Insgesamt | 6 016 | x | 85 779 | 313 570 |
| männlich | 3 288 | x | 46 685 | 174 169 |
| Weiblich | 2 728 | x | 39 094 | 139 401 |

*) Statistik der Bundesagentur für Arbeit

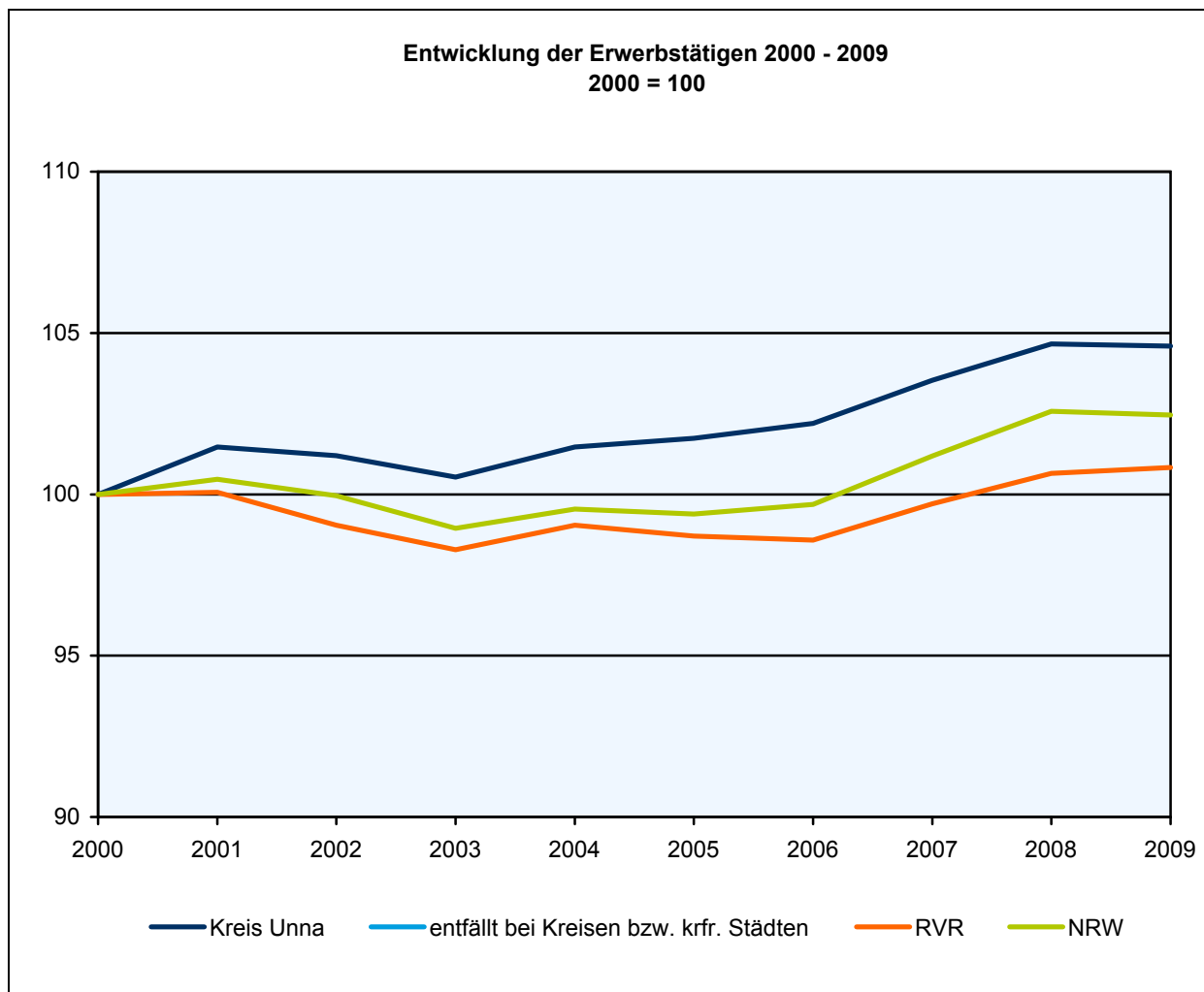


Anmerkung: Die Differenz zwischen den Beschäftigten des letzten und ersten Betrachtungsjahres für einen Wirtschaftszweig wird verglichen mit dem Durchschnitt aller Beschäftigten des gesamten Betrachtungszeitraums, bezogen auf je 1000 Beschäftigte. Diese Berechnungsweise ermöglicht den Vergleich unterschiedlich großer Betrachtungsgebiete.

Erwerbstätige*) 2009

| Erwerbstätige | Betrachtungs- gebiet | Alle Gemeinden des | | |
|--|-------------------------|--------------------|------------------|------------------|
| | | Kreises | RVR | Landes |
| Insgesamt | 157 000 | x | 2 295 600 | 8 680 100 |
| Land- und Forstwirtschaft, Fischerei | 2 200 | x | 21 200 | 130 500 |
| % | 1,4 | x | 0,9 | 1,5 |
| Produzierendes Gewerbe | 38 000 | x | 497 500 | 2 056 300 |
| % | 24,2 | x | 21,7 | 23,7 |
| Produzierendes Gewerbe ohne Baugewerbe | 30 600 | x | 380 400 | 1 647 200 |
| % | 19,5 | x | 16,6 | 19,0 |
| Verarbeitendes Gewerbe | 28 400 | x | 333 000 | 1 535 000 |
| % | 18,1 | x | 14,5 | 17,7 |
| Baugewerbe | 7 400 | x | 117 100 | 409 100 |
| % | 4,7 | x | 5,1 | 4,7 |
| Dienstleistungsgewerbe | 116 700 | x | 1 777 000 | 6 493 300 |
| % | 74,3 | x | 77,4 | 74,8 |
| Handel, Gastgewerbe und Verkehr | 47 400 | x | 610 900 | 2 273 400 |
| % | 30,2 | x | 26,6 | 26,2 |
| Finanzierung, Vermietung u. a. | 22 200 | x | 414 800 | 1 556 600 |
| % | 14,1 | x | 18,1 | 17,9 |
| öffentliche und private Dienstleister | 47 100 | x | 751 500 | 2 663 300 |
| % | 30,0 | x | 32,7 | 30,7 |

*) Erwerbstätigenrechnung des Bundes und der Länder



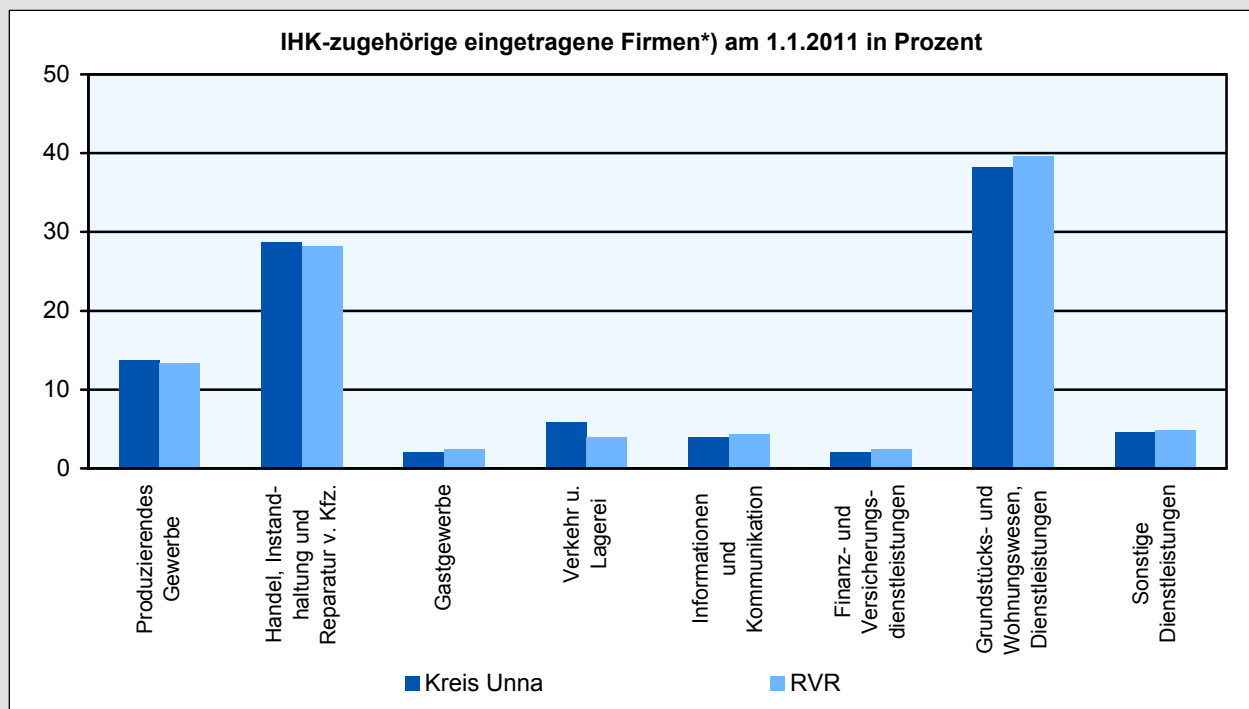
Verarbeitendes Gewerbe 2010 *)

| Merkmal | Betrachtungs- gebiet | Zum Vergleich: Alle Gemeinden des | | |
|---|-------------------------|-----------------------------------|--------|------------|
| | | Kreises | RVR | Landes |
| Herstellung von Nahrungs- und Futtermitteln | | | | |
| Betriebe | 21 | x | 215 | 941 |
| Beschäftigte | 1 789 | x | 14 760 | 85 398 |
| Umsatz (1 000 EUR) | 659 945 | x | . | 29 525 040 |
| Getränkeherstellung | | | | |
| Betriebe | 2 | x | 20 | 74 |
| Beschäftigte | . | x | . | 9 672 |
| Umsatz (1 000 EUR) | . | x | . | 3 475 614 |
| Herstellung von Textilien | | | | |
| Betriebe | 1 | x | 23 | 195 |
| Beschäftigte | . | x | . | 18 365 |
| Umsatz (1 000 EUR) | . | x | . | 3 301 746 |
| Herstellung von Papier, Pappe und Waren daraus | | | | |
| Betriebe | 1 | x | 25 | 216 |
| Beschäftigte | . | x | . | 30 311 |
| Umsatz (1 000 EUR) | . | x | . | 8 269 688 |
| Herstellung von chemischen Erzeugnissen | | | | |
| Betriebe | 14 | x | 114 | 406 |
| Beschäftigte | 1 040 | x | . | 88 508 |
| Umsatz (1 000 EUR) | 261 607 | x | . | 46 746 150 |
| Herstellung von pharmazeutischen Erzeugnissen | | | | |
| Betriebe | 1 | x | 5 | 49 |
| Beschäftigte | . | x | . | 11 468 |
| Umsatz (1 000 EUR) | . | x | . | 4 682 688 |
| Herstellung von Gummi- und Kunststoffwaren | | | | |
| Betriebe | 6 | x | 84 | 660 |
| Beschäftigte | 423 | x | . | 67 921 |
| Umsatz (1 000 EUR) | 108 957 | x | . | 12 910 607 |
| Metallerzeugung und -bearbeitung | | | | |
| Betriebe | 20 | x | 133 | 441 |
| Beschäftigte | 4 752 | x | . | 105 959 |
| Umsatz (1 000 EUR) | 2 261 851 | x | . | 39 468 599 |
| Herstellung von Datenverarbeitungsgeräten, elektronischen und optischen Erzeugnissen | | | | |
| Betriebe | 7 | x | 68 | 284 |
| Beschäftigte | 526 | x | . | 29 795 |
| Umsatz (1 000 EUR) | 51 999 | x | . | 5 813 028 |
| Maschinenbau | | | | |
| Betriebe | 33 | x | 296 | 1 354 |
| Beschäftigte | 4 614 | x | . | 189 787 |
| Umsatz (1 000 EUR) | 987 646 | x | . | 40 807 853 |
| Herstellung von Kraftwagen und Kraftwagenteilen | | | | |
| Betriebe | 5 | x | 54 | 239 |
| Beschäftigte | 1 184 | x | . | 81 561 |
| Umsatz (1 000 EUR) | 159 937 | x | . | 30 370 003 |
| Herstellung von Möbeln | | | | |
| Betriebe | 1 | x | 22 | 304 |
| Beschäftigte | . | x | . | 32 713 |
| Umsatz (1 000 EUR) | . | x | . | 6 475 196 |

*) Betriebe von Unternehmen mit im Allgemeinen 20 und mehr Beschäftigten; Betriebe und Beschäftigte zum Stichtag 30.9.

IHK-zugehörige eingetragene Firmen*) am 1.1.2011

| Firmen | Betrachtungsgebiet | | RVR | |
|---|--------------------|--------------|---------------|--------------|
| | absolut | % | absolut | % |
| Insgesamt | 5 194 | 100,0 | 70 147 | 100,0 |
| ins Handelregister eingetragen | 5 170 | 99,5 | 69 910 | 99,7 |
| Hauptsitze | 5 053 | 97,3 | 68 439 | 97,6 |
| Zweigniederlassungen | 117 | 2,3 | 1 471 | 2,1 |
| ins Genossenschaftsregister eingetragen | 24 | 0,5 | 237 | 0,3 |
| Betriebsstätten | 403 | 7,8 | 7 266 | 10,4 |
| Hauptsitze und Zweigniederlassungen nach Branchen | | | | |
| Land- und Forstwirtschaft, Fischerei | 23 | 0,4 | 144 | 0,2 |
| Produzierendes Gewerbe | 714 | 13,7 | 9 360 | 13,3 |
| Bergbau und Gewinnung von Erden, Steine | 2 | 0,0 | 71 | 0,1 |
| Verarbeitendes Gewerbe | 424 | 8,2 | 5 583 | 8,0 |
| Baugewerbe | 189 | 3,6 | 2 806 | 4,0 |
| Handel, Instandhaltung und Reparatur von Kfz | 1 490 | 28,7 | 19 841 | 28,3 |
| Kfz-Handel, Kfz-Reparatur | 185 | 3,6 | 2 171 | 3,1 |
| Großhandel inkl. Handelsvermittlung | 621 | 12,0 | 8 555 | 12,2 |
| Großhandel | 576 | 11,1 | 7 884 | 11,2 |
| Handelsvermittlung | 45 | 0,9 | 671 | 1,0 |
| Einzelhandel | 683 | 13,1 | 9 100 | 13,0 |
| Gastgewerbe | 106 | 2,0 | 1 727 | 2,5 |
| Verkehr und Lagerei | 303 | 5,8 | 2 770 | 3,9 |
| Informationen und Kommunikation | 205 | 3,9 | 3 039 | 4,3 |
| Erbringung von Finanz- und Versicherungsdienstleistungen | 105 | 2,0 | 1 712 | 2,4 |
| Kreditgewerbe | 8 | 0,2 | 89 | 0,1 |
| Versicherungsgewerbe | 60 | 1,2 | 851 | 1,2 |
| Finanzdienstleistungsgewerbe | 37 | 0,7 | 771 | 1,1 |
| Grundstücks- und Wohnungswesen, Erbringung von freiberuflichen, wissenschaftlichen, technischen und sonstigen wirtschaftlichen Dienstleistungen | 1 983 | 38,2 | 27 835 | 39,7 |
| Erbringung von freiberuflichen, wissenschaftlichen, technischen u. sonst. wirtschaftlichen Dienstleistungen | 1 608 | 31,0 | 22 149 | 31,6 |
| sonstige Dienstleistungen | 241 | 4,6 | 3 418 | 4,9 |
| Gesundheitswesen und soziale Dienste | 93 | 1,8 | 886 | 1,3 |

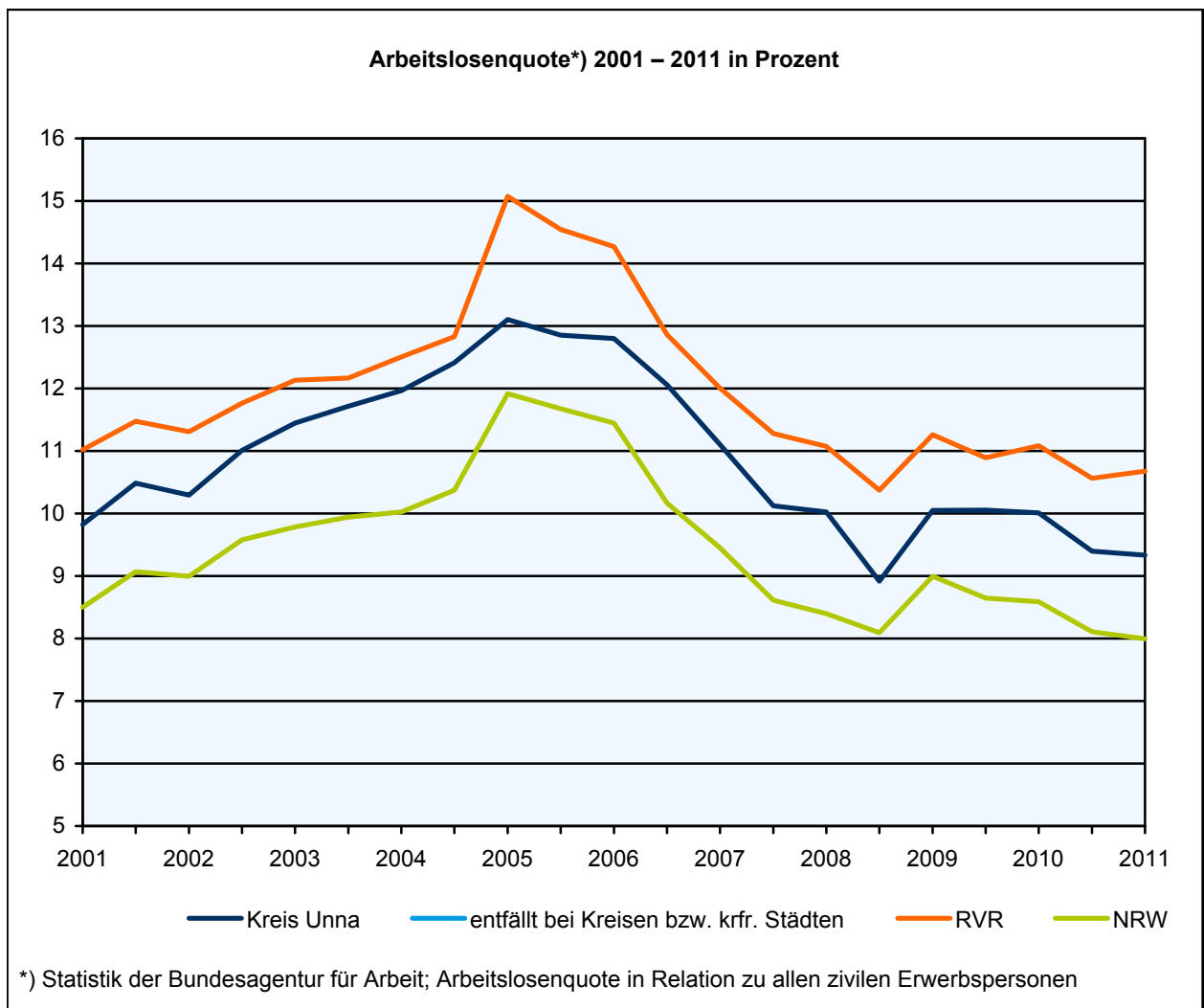


*) Statistik der Industrie- und Handelskammern im Ruhrgebiet

Arbeitslosigkeit*)

| Merkmal | Betrachtungs- gebiet | Alle Gemeinden des | | |
|---|-------------------------|--------------------|----------------|----------------|
| | | Kreises | RVR | Landes |
| Arbeitslosenquote Dezember 2011 in Prozent | 8,4 | x | 10,2 | 7,6 |
| Arbeitslose insgesamt im Dezember 2011 | 17 198 | x | 260 648 | 686 784 |
| Deutsche | 14 312 | x | 202 990 | 538 208 |
| Ausländer/-innen | 2 871 | x | 57 269 | 147 449 |
| Männer | 8 767 | x | 140 405 | 365 886 |
| Frauen | 8 431 | x | 120 243 | 320 898 |
| unter 20 Jahren | 192 | x | 3 639 | 10 520 |
| unter 25 Jahren | 1 313 | x | 21 801 | 60 631 |
| 50 Jahre und älter | 5 115 | x | 74 282 | 200 830 |
| 55 Jahre und älter | 2 920 | x | 41 610 | 115 094 |
| Arbeitslose nach SGB III | 3 871 | x | 49 709 | 168 071 |
| Langzeitarbeitslose nach SGB III | 592 | x | 8 058 | 25 513 |
| 1 bis unter 2 Jahre nach SGB III | 423 | x | 5 341 | 18 028 |
| Schwerbehindert | 1 589 | x | 18 268 | 45 447 |

*) Statistik der Bundesagentur für Arbeit; Arbeitslosenquote in Relation zu allen zivilen Erwerbspersonen



Volkswirtschaftliche Gesamtrechnungen 2009

| Merkmal | Betrachtungs- gebiet | Alle Gemeinden des | | |
|--|-------------------------|--------------------|---------|---------|
| | | Kreises | RVR | Landes |
| Bruttoinlandprodukt zu Marktpreisen | | | | |
| Insgesamt in Mill. EUR | 8 795 | x | 139 381 | 522 920 |
| Je Erwerbstätigen in EUR | 56 019 | x | 60 717 | 60 244 |
| Bruttowertschöpfung (Mill. EUR) | | | | |
| Insgesamt | 7 854 | x | 124 468 | 466 968 |
| Land- und Forstwirtschaft, Fischerei | 38 | x | 431 | 2 417 |
| % | 0,5 | x | 0,3 | 0,5 |
| Produzierendes Gewerbe | 2 226 | x | 34 472 | 122 957 |
| % | 28,3 | x | 27,7 | 26,3 |
| Produzierendes Gewerbe ohne Baugewerbe | 1 958 | x | 30 137 | 106 824 |
| % | 24,9 | x | 24,2 | 22,9 |
| Verarbeitendes Gewerbe | 1 742 | x | 20 015 | 86 460 |
| % | 22,2 | x | 16,1 | 18,5 |
| Baugewerbe | 268 | x | 4 332 | 16 133 |
| % | 3,4 | x | 3,5 | 3,5 |
| Dienstleistungsbereiche | 5 590 | x | 89 570 | 341 595 |
| % | 71,2 | x | 72,0 | 73,2 |
| Handel, Gastgewerbe und Verkehr | 1 540 | x | 23 454 | 84 258 |
| % | 19,6 | x | 18,8 | 18,0 |
| Finanzierung, Vermietung u. a. | 2 101 | x | 34 551 | 143 428 |
| % | 26,8 | x | 27,8 | 30,7 |
| Öffentliche und private Dienstleister | 1 949 | x | 31 561 | 113 908 |
| % | 24,8 | x | 25,4 | 24,4 |

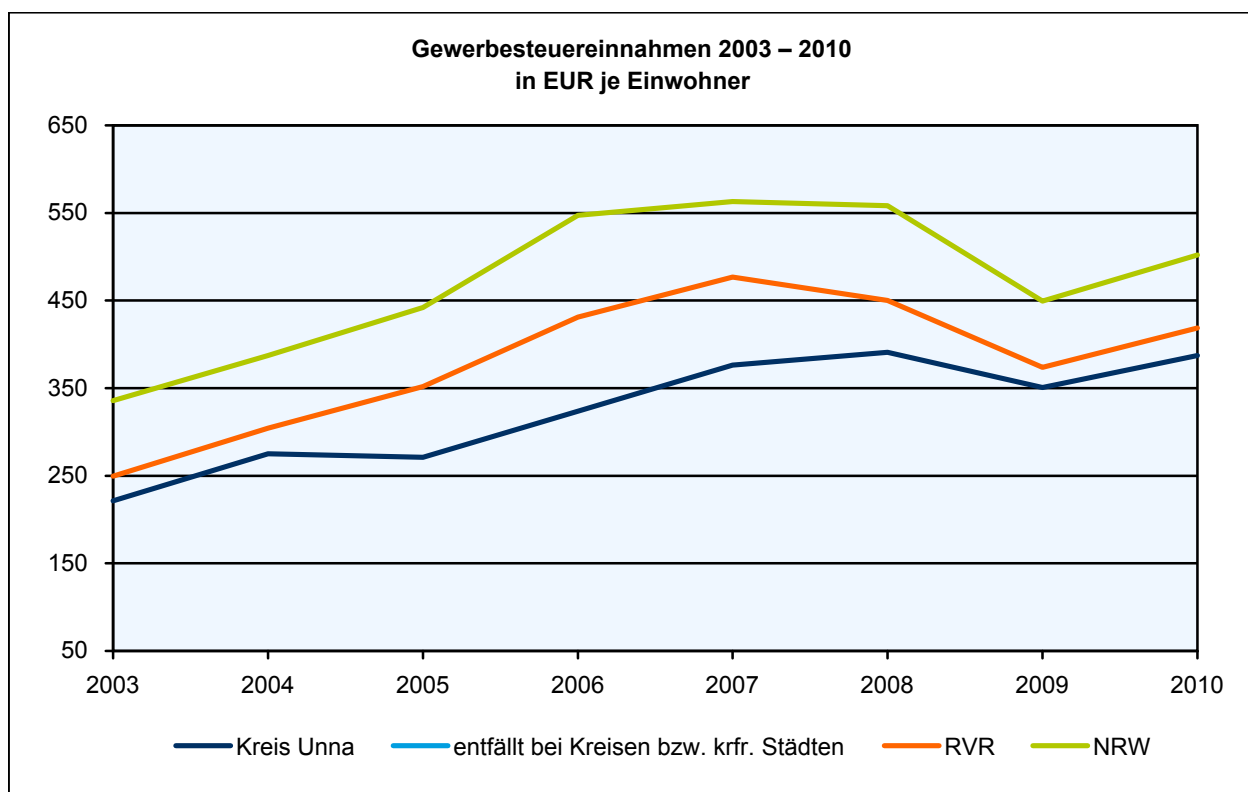
Umsatzsteuer*) 2009

| Merkmal | Betrachtungs- gebiet | Alle Gemeinden des | | |
|--|-------------------------|--------------------|---------|-----------|
| | | Kreises | RVR | Landes |
| Umsatzsteuerpflichtige | 12 047 | x | 156 624 | 654 141 |
| Steuerbarer Umsatz (Mill. EUR) | 17 282 | x | 312 398 | 1 330 773 |
| für Lieferungen und Leistungen (Mill. EUR) | 15 861 | x | 296 300 | 1 240 476 |

*) Regelbesteuerter mit einem steuerbaren Umsatz ohne Umsatzsteuer von 17.500 und mehr EUR

Öffentliche Finanzen

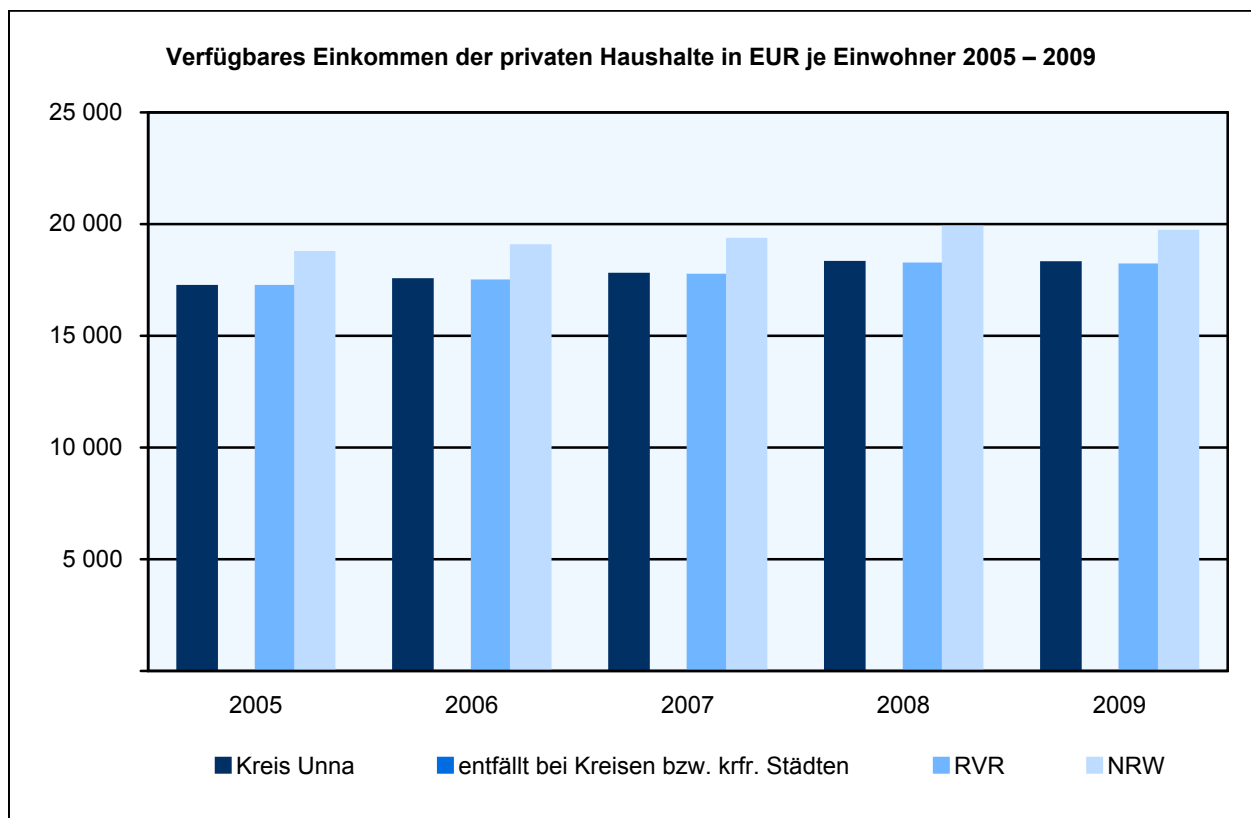
| Merkmal | Betrachtungs- gebiet | Alle Gemeinden des | | |
|---|-------------------------|--------------------|------------|------------|
| | | Kreises | RVR | Landes |
| Gesamteinnahmen 2008 in Tsd. EUR | 402 819 | x | 13 020 459 | 45 886 243 |
| Gewerbesteuereinnahmen 2008 in Tsd. EUR | 162 954 | x | 2 342 589 | 10 008 557 |
| Gesamtausgaben 2008 in Tsd. EUR | 323 267 | x | 14 374 195 | 47 479 694 |
| Schulden am 31.12.2009 in Tsd. EUR | 406 463 | x | 7 424 716 | 22 685 459 |
| Steuersätze der Gemeinden 2010 | | | | |
| Hebesatz Grundsteuer A | 316 | x | . | 223 |
| Hebesatz Grundsteuer B | 448 | x | . | 444 |
| Hebesatz Gewerbesteuer | 457 | x | . | 436 |

**Gewerbean- und -abmeldungen 2011**

| Wirtschaftszweige (WZ 2008) | Betrachtungs- gebiet | Alle Gemeinden des | | |
|--|-------------------------|--------------------|---------------|----------------|
| | | Kreises | RVR | Landes |
| Gewerbeanmeldungen insgesamt | 3 206 | x | 46 457 | 169 362 |
| Land- und Forstwirtschaft, Fischerei | 11 | x | 83 | 703 |
| Verarbeitendes Gewerbe | 106 | x | 1 189 | 5 191 |
| Baugewerbe | 385 | x | 7 704 | 22 633 |
| Handel; Instandhaltung und Reparatur von Kfz und Gebrauchsgütern | 882 | x | 11 474 | 41 621 |
| Gastgewerbe | 252 | x | 4 203 | 12 769 |
| Verkehr, Lagerei, Information, Kommunikation | 203 | x | 2 987 | 11 776 |
| Finanz- und Versicherungsdienstleistung | 137 | x | 1 541 | 5 899 |
| Grundstücks- und Wohnungswesen, freiberufliche wissenschaftliche, techn. u. sonst. Dienstleistung | 714 | x | 10 336 | 40 490 |
| Erbringung von sonstigen öffentlichen und persönlichen Dienstleistungen | 480 | x | 6 436 | 25 553 |
| Übrige Wirtschaftsbereiche | 36 | x | 504 | 2 727 |
| Gewerbeabmeldungen insgesamt | 3 123 | x | 44 316 | 156 357 |
| Land- und Forstwirtschaft, Fischerei | 5 | x | 73 | 634 |
| Verarbeitendes Gewerbe | 102 | x | 1 244 | 5 003 |
| Baugewerbe | 324 | x | 6 301 | 18 697 |
| Handel; Instandhaltung und Reparatur von Kfz und Gebrauchsgütern | 883 | x | 12 037 | 43 114 |
| Gastgewerbe | 299 | x | 4 661 | 13 773 |
| Verkehr, Lagerei, Information, Kommunikation | 201 | x | 2 983 | 11 238 |
| Finanz- und Versicherungsdienstleistung | 157 | x | 1 821 | 6 937 |
| Grundstücks- und Wohnungswesen, freiberufliche wissenschaftliche, techn. u. sonst. Dienstleistung | 682 | x | 9 232 | 34 740 |
| Erbringung von sonstigen öffentlichen und persönlichen Dienstleistungen | 451 | x | 5 781 | 21 403 |
| Übrige Wirtschaftsbereiche | 19 | x | 183 | 818 |

Einkommen 2009

| Merkmal | Betrachtungs- gebiet | Alle Gemeinden des | | |
|---|-------------------------|--------------------|---------|---------|
| | | Kreises | RVR | Landes |
| Primäreinkommen | | | | |
| Insgesamt (Mill. EUR) | 8 363 | x | 104 398 | 406 656 |
| EUR je Einwohner | 20 142 | x | 20 130 | 22 723 |
| Verfügbares Einkommen der privaten Haushalte | | | | |
| Insgesamt (Mill. EUR) | 7 588 | x | 94 258 | 352 228 |
| EUR je Einwohner | 18 276 | x | 18 175 | 19 682 |
| Rangziffer der Gemeinde in NRW (1-396) | x | x | x | x |



Fremdenverkehr 2010

| Merkmal | Betrachtungs- gebiet | Alle Gemeinden des | | |
|--------------------------|-------------------------|--------------------|-----------|------------|
| | | Kreises | RVR | Landes |
| Betriebe | 72 | x | 790 | 5 645 |
| Betten | 2 844 | x | 45 545 | 292 280 |
| Ankünfte | 171 418 | x | 3 429 162 | 18 585 514 |
| von ausländischen Gästen | 14 752 | x | 556 550 | 3 828 377 |
| Übernachtungen | 320 195 | x | 6 527 684 | 42 109 693 |
| von ausländischen Gästen | 31 025 | x | 1 084 858 | 8 234 963 |

Zeichenerklärung (nach DIN 55 301)

| | |
|---|--|
| 0 | = weniger als die Hälfte von 1 in der letzten besetzten Stelle, jedoch mehr als nichts |
| – | = nichts vorhanden (genau null) |
| . | = Zahlenwert unbekannt oder geheimzuhalten |
| / | = keine Angabe, da Zahlenwert nicht sicher genug |
| x | = Tabellenfach gesperrt, weil Aussage nicht sinnvoll |

Impressum

Wirtschaftsförderung metropoleruhr GmbH

Ruhrstr. 1
45468 Mülheim an der Ruhr

Telefon: 0208 305529-0
Fax: 0208 305529-99
E-Mail: info@wfgmetropoleruhr.de
Internet: business.metropoleruhr.de

Satz und Layout

Diese Veröffentlichung wurde erstellt in Zusammenarbeit mit:

Information und Technik Nordrhein-Westfalen (IT.NRW)
Mauerstr. 51
40476 Düsseldorf

Telefon: 0211 9449-01
Fax: 0211 442006
E-Mail: poststelle@it.nrw.de
Internet: www.it.nrw.de

Quellen

Information und Technik Nordrhein-Westfalen (IT.NRW)

Regionalverband Ruhr (Flächennutzung)

Bundesagentur für Arbeit (Beschäftigungsstatistik, Arbeitslose): *Die Daten können gespeichert, mit Quellenangabe weitergegeben, vervielfältigt und verbreitet werden. Dabei dürfen sie nicht verändert oder verfälscht oder in anderem Sinnzusammenhang dargestellt werden. Für die Weitergabe, Vervielfältigung bzw. Verbreitung darf kein Entgelt erhoben werden. Werden die Daten weiterverarbeitet, dürfen sie nicht an außenstehende Stellen oder Personen weiterverbreitet oder veröffentlicht werden.*

Industrie- und Handelskammern im Ruhrgebiet (IHK-zugehörige eingetragene Firmen)