



## Die Metropole Ruhr in Zahlen

### Standortprofil für Kreis Recklinghausen

#### Inhalt:

Fläche  
Bevölkerung  
Gesundheitswesen  
Bildung  
Sozialversicherungspflichtig Beschäftigte  
Erwerbstätige  
Arbeitslose  
Volkswirtschaftliche Gesamtrechnung  
Öffentliche Finanzen  
Tourismus

---

## **Kennzahlen für die Städte und Kreise der Metropole Ruhr**

Die Wirtschaftsförderung metropoleruhr stellt die statistischen Kennzahlen für die Städte und Kreise der Metropole Ruhr (Verbandsgebiet des Regionalverbandes Ruhr, im Folgenden „RVR“ bezeichnet) zur Verfügung. Das Anforderungsprofil an die Daten wurde gemeinsam mit den kommunalen Wirtschaftsförderungen aus der Region in dem Arbeitskreis „Regionales Wissensmanagement“ erarbeitet und abgestimmt. Die statistischen Kennzahlen werden in der Region einheitlich verwendet und dienen dem gemeinsamen, regionalen Wissensmanagement.

Die Zahlenbasis wird von Information und Technik Nordrhein-Westfalen (IT.NRW) und der Bundesagentur für Arbeit (BA) für die wmr bereitgestellt und halbjährlich aktualisiert (1. Juli und 1. Januar).

Für folgende Bereiche liegen die Kennzahlen vor:

- Fläche
- Bevölkerung
- Gesundheitswesen
- Bildung
- Sozialversicherungspflichtig Beschäftigte
- Erwerbstätige
- Arbeitslose
- Volkswirtschaftliche Gesamtrechnungen
- Ausbildungsstellenmarkt
- Öffentliche Finanzen
- Tourismus

Flächennutzungskartierung des RVR\*) 2008

Nutzungsart	Betrachtungsgebiet		Alle Gemeinden des		
			Kreises	RVR	Landes
	m <sup>2</sup>		%		
<b>Fläche insgesamt</b>	<b>761 418 208</b>	<b>100</b>	<b>x</b>	<b>100</b>	<b>100</b>
Siedlungsfläche	111 415 380	14,6	x	17,3	.
Grünfläche	63 814 625	8,4	x	10,7	.
Verkehrsfläche	41 078 525	5,4	x	6,7	.
Wasserfläche	19 344 172	2,5	x	2,8	.
Versorgungsfläche	5 765 320	0,8	x	1,0	.
Landwirtschaftsfläche	289 797 887	38,1	x	39,0	.
Forstwirtschaftsfläche	193 567 261	25,4	x	18,2	.
ungenutzte Flächen	27 069 265	3,6	x	3,4	.
Halden, Abgrabungsflächen etc.	9 565 774	1,3	x	0,9	.

\*) Gesamtlächen nicht gleich Katasterflächen durch Rundungsgenauigkeiten und Digitalisierungsverfahren

Entfernungen zu internationalen Flughäfen in NRW

Entfernung in km	Betrachtungs- gebiet	Alle Gemeinden des		
		Kreises	RVR	Landes
Düsseldorf (DUS)	x	x	x	x
Köln (CGN)	x	x	x	x
Münster (FMO)	x	x	x	x
Dortmund (DTM)	x	x	x	x
Paderborn (PAD)	x	x	x	x
Mönchengladbach (MGL)	x	x	x	x
Weeze (NRN)	x	x	x	x

Bevölkerungs- sowie Siedlungs- und Verkehrsdichte am 31.12.2010

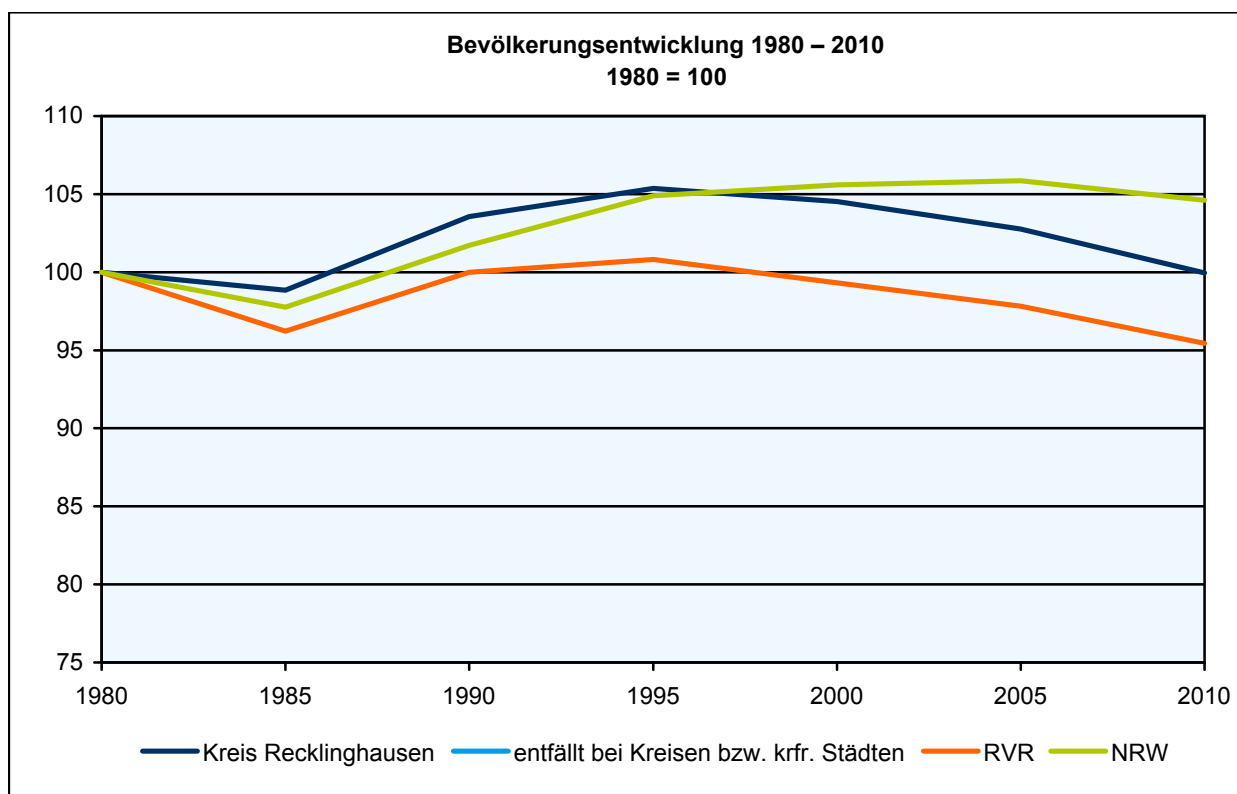
Einwohner je km <sup>2</sup>	Betrachtungs- gebiet	Alle Gemeinden des		
		Kreises	RVR	Landes
<b>Bevölkerungsdichte insgesamt</b>	<b>825,8</b>	<b>x</b>	<b>1 160,1</b>	<b>523,5</b>
Siedlungs- und Verkehrsdichte <sup>1)</sup>	4 123,6	x	4 828,5	.

1) Bevölkerungsdichte bezogen auf die besiedelte Fläche (Siedlungs- und Verkehrsfläche)

Bevölkerungsstand 31.12.1980 – 31.12.2010

Bevölkerungsgruppe	1980	1985	1990	1995	2000	2005	2010
<b>Bevölkerung insgesamt</b>	<b>629 155</b>	<b>621 927</b>	<b>651 588</b>	<b>662 931</b>	<b>657 592</b>	<b>646 558</b>	<b>628 817</b>
männlich	301 257	297 759	315 142	322 248	319 277	313 962	305 340
weiblich	327 898	324 168	336 446	340 683	338 315	332 596	323 477
Deutsch <sup>1)</sup>	588 810	581 191	598 383	595 578	593 799	588 290	573 900
Nichtdeutsch <sup>1)</sup>	40 345	40 736	53 205	67 353	63 793	58 268	54 917

1) Die Gliederung „deutsch/nichtdeutsch“ ist durch die Reform des Staatsangehörigkeitsrechts vom Juli 1999 ab dem Berichtsjahr 2000 beeinflusst; bis einschließlich 1986 geschätzte Werte.



Bevölkerungsstand und -bewegung 2004 – 2010

Merkmal		2004	2005	2006	2007	2008	2009	2010
a = Insgesamt								
b = Nichtdeutsche <sup>1)</sup>								
c = je 1 000 Einwohner								
<b>Bevölkerung am 31.12.</b>	<b>a</b>	<b>649 310</b>	<b>646 558</b>	<b>643 411</b>	<b>639 811</b>	<b>636 180</b>	<b>632 535</b>	<b>628 817</b>
	<b>b</b>	<b>59 227</b>	<b>58 268</b>	<b>57 623</b>	<b>56 614</b>	<b>55 681</b>	<b>55 288</b>	<b>54 917</b>
Lebendgeborene	a	5 234	4 927	4 685	4 849	4 740	4 567	4 584
	b	280	203	217	285	252	175	233
Gestorbene	a	7 149	7 209	7 289	7 358	7 474	7 581	7 552
	b	132	139	131	129	156	129	156
Überschuss der Geborenen (+) bzw. Gestorbenen (-)	a	-1 915	-2 282	-2 604	-2 509	-2 734	-3 014	-2 968
	b	+ 148	+ 64	+ 86	+ 156	+ 96	+ 46	+ 77
Zugezogene	a	23 776	22 891	22 197	22 628	23 632	23 723	23 178
	b	5 088	4 772	4 528	4 316	4 677	4 691	5 193
Fortgezogene	a	23 952	23 364	22 742	23 721	24 525	24 340	23 852
	b	4 786	4 876	4 134	4 542	4 974	4 390	4 699
Überschuss der Zu- (+) bzw. Fortgezogenen (-)	a	- 176	- 473	- 545	-1 093	- 893	- 617	- 674
	b	+ 302	- 104	+ 394	- 226	- 297	+ 301	+ 494
<b>Gesamtsaldo<sup>2)</sup></b>	<b>a</b>	<b>-2 087</b>	<b>-2 752</b>	<b>-3 147</b>	<b>-3 600</b>	<b>-3 631</b>	<b>-3 645</b>	<b>-3 718</b>
	<b>b</b>	<b>- 639</b>	<b>- 959</b>	<b>- 645</b>	<b>-1 009</b>	<b>- 933</b>	<b>- 393</b>	<b>- 371</b>
	<b>c</b>	<b>- 3,2</b>	<b>- 4,3</b>	<b>- 4,9</b>	<b>- 5,6</b>	<b>- 5,7</b>	<b>- 5,8</b>	<b>- 5,9</b>

1) Die Gliederung „deutsch/nichtdeutsch“ ist durch die Reform des Staatsangehörigkeitsrechts vom Juli 1999 ab dem Berichtsjahr 2000 beeinflusst. – 2) einschließlich Bestandskorrekturen aufgrund nachträglich berichteter Meldedefälle und einschließlich der Fälle eines Wechsels zur deutschen Staatsangehörigkeit

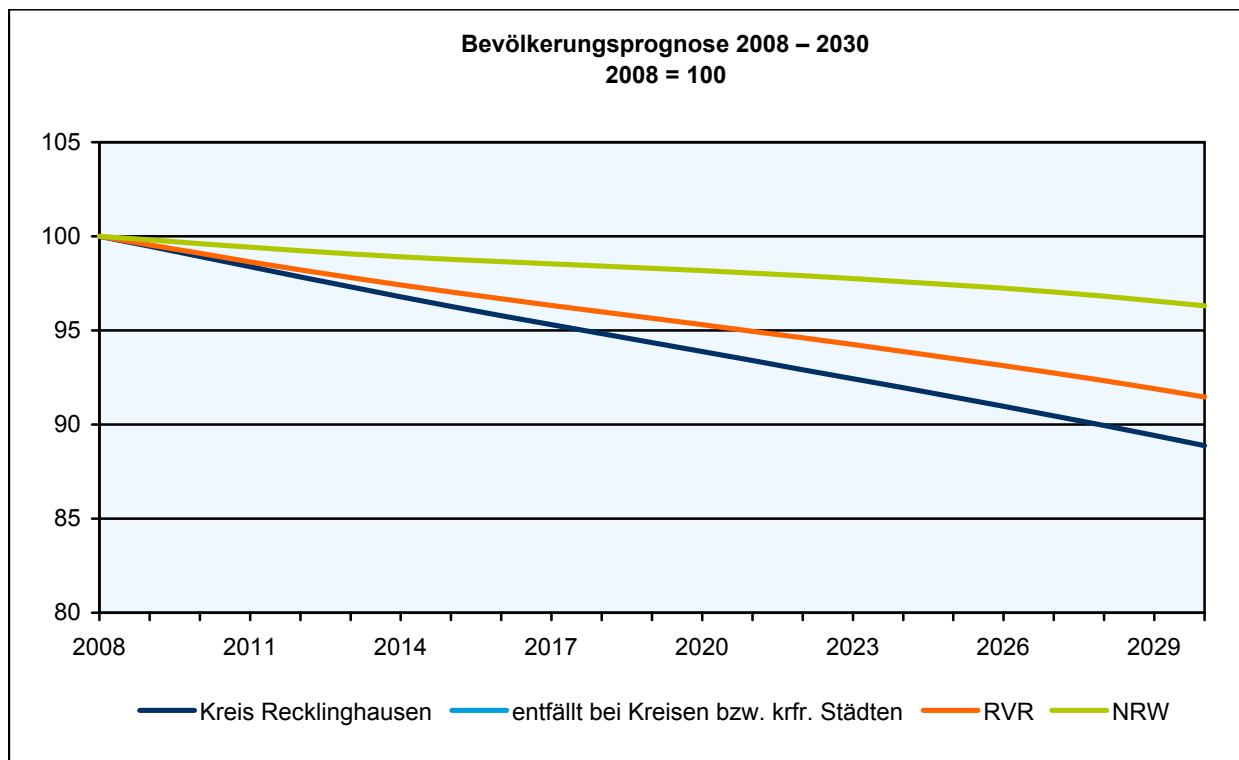
## Bevölkerungsstruktur am 31.12.2010

Bevölkerung	Betrachtungsgebiet		Alle Gemeinden des		
			Kreises	RVR	Landes
	Anzahl	%			
<b>Bevölkerung insgesamt</b>	<b>628 817</b>	<b>100</b>	<b>x</b>	<b>100</b>	<b>100</b>
davon im Alter von ... Jahren					
unter 6	28 829	4,6	x	4,7	5,0
6 bis unter 18	75 006	11,9	x	11,4	12,1
18 bis unter 25	51 666	8,2	x	8,3	8,4
25 bis unter 30	32 667	5,2	x	5,7	5,9
30 bis unter 40	70 321	11,2	x	11,5	11,8
40 bis unter 50	103 144	16,4	x	16,3	16,8
50 bis unter 60	95 810	15,2	x	14,7	14,1
60 bis unter 65	38 347	6,1	x	5,9	5,6
65 und mehr	133 027	21,2	x	21,4	20,3
18 bis unter 65	391 955	62,3	x	62,4	62,6
Weiblich	323 477	51,4	x	51,3	51,2
Nichtdeutsche <sup>1)</sup>	54 917	8,7	x	11,7	10,5

1) Die Gliederung „deutsch/nichtdeutsch“ ist durch die Reform des Staatsangehörigkeitsrechts vom Juli 1999 ab dem Berichtsjahr 2000 beeinflusst.

## Wanderungen über die Gemeindegrenzen im Durchschnitt der Jahre 2006 – 2010

Zu- bzw. Fortgezogene	Betrachtungsgebiet		Alle Gemeinden des		
			Kreises	RVR	Landes
	Anzahl	%			
<b>Zugezogene insgesamt</b>	<b>23 072</b>	<b>100</b>	<b>x</b>	<b>100</b>	<b>100</b>
davon im Alter von ... Jahren					
unter 18	3 668	15,9	x	14,5	14,5
18 bis unter 25	3 871	16,8	x	20,4	20,8
25 bis unter 30	3 549	15,4	x	17,2	17,6
30 bis unter 50	8 151	35,3	x	34,1	33,8
50 bis unter 65	2 239	9,7	x	8,4	8,0
65 und mehr	1 594	6,9	x	5,4	5,3
18 bis unter 65	17 810	77,2	x	80,1	80,3
Nichtdeutsche	4 681	20,3	x	27,8	26,0
<b>Fortgezogene insgesamt</b>	<b>23 836</b>	<b>100</b>	<b>x</b>	<b>100</b>	<b>100</b>
davon im Alter von ... Jahren					
unter 18	3 495	14,7	x	13,9	14,0
18 bis unter 25	4 521	19,0	x	18,3	19,4
25 bis unter 30	3 772	15,8	x	16,9	17,3
30 bis unter 50	8 084	33,9	x	34,8	34,5
50 bis unter 65	2 314	9,7	x	9,2	8,7
65 und mehr	1 650	6,9	x	6,8	6,0
18 bis unter 65	18 692	78,4	x	79,2	79,9
Nichtdeutsche	4 548	19,1	x	24,6	23,8



**Ausländische Bevölkerung nach Nationalität am 31.12.2010**

Rang Nr.	Nationalität	insgesamt			männlich	weiblich
		Anzahl	Anteil an der Bevölkerung insgesamt in %	Anteil an den Ausländern insgesamt in %		
1	Türkei	27 823	4,4	51,0	14 295	13 528
2	Polen	3 196	0,5	5,9	1 531	1 665
3	Griechenland	2 148	0,3	3,9	1 169	979
4	Bosnien und Herzegowina	1 548	0,2	2,8	801	747
5	Serbien ohne Kosovo	1 496	0,2	2,7	774	722
6	Italien	1 480	0,2	2,7	956	524
7	Kosovo	1 287	0,2	2,4	654	633
8	Libanon	880	0,1	1,6	461	419
9	Niederlande	853	0,1	1,6	444	409
10	Russische Föderation	777	0,1	1,4	291	486
11	Kroatien	774	0,1	1,4	429	345
12	Ukraine	740	0,1	1,4	297	443
13	ungeklärt	651	0,1	1,2	349	302
14	Rumänien	539	0,1	1,0	278	261
15	Österreich	532	0,1	1,0	281	251

**Gesundheitswesen**

Bevölkerung	Betrachtungsgebiet	Alle Gemeinden des		
		Kreises	RVR	Landes
<b>Krankenhäuser am 31.12.2010</b>				
Anzahl	16	x	114	404
Aufgestellte Betten in Krankenhäusern	5 235	x	40 343	121 780
Ärzte in Krankenhäusern	1 149	x	.	33 923
Pflegepersonal in Krankenhäusern	3 939	x	.	96 444
Apotheken 2009	168	x	1 237	4 291

## Bildungsstruktur der Bevölkerung 2010

Bevölkerung	Betrachtungs- gebiet	Alle Gemeinden des		
		Kreises	RVR	Landes
<b>Nach höchstem allgemeinbildendem Schulabschluss</b>	<b>627 200</b>	<b>x</b>	<b>5 138 700</b>	<b>17 774 400</b>
Volks- und Hauptschulabschluss	245 300	x	1 969 500	6 242 600
Realschulabschluss	115 700	x	887 700	3 239 500
Hochschul-, Fachhochschulreife	128 700	x	1 132 000	4 322 700
<b>Nach höchstem beruflichem Ausbildungsabschluss</b>	<b>627 200</b>	<b>x</b>	<b>5 138 700</b>	<b>17 774 400</b>
Lehr- und Anlernausbildung	281 500	x	2 290 800	7 648 800
Meister- und Technikerabschluss	35 400	x	217 600	751 400
Fachhochschul-/Hochschulabschluss	54 000	x	487 800	2 019 900
ohne Bildungsabschluss	170 300	x	1 451 900	4 866 200

## Allgemeinbildende Schulen am 15.10.2010

Merkmal	Ins- gesamt <sup>1)</sup>	Grund- schule <sup>2)</sup>	Haupt- schule <sup>2)</sup>	Real- schule	Gymna- sium	Gesamt- schule	Förder- schule
<b>Schulen</b>	<b>206</b>	<b>110</b>	<b>17</b>	<b>22</b>	<b>19</b>	<b>11</b>	<b>26</b>
<b>Schüler/-innen</b>	<b>73 509</b>	<b>22 510</b>	<b>5 036</b>	<b>11 583</b>	<b>19 145</b>	<b>11 100</b>	<b>3 666</b>
Ausländeranteil in %	12,2	12,2	25,6	11,3	3,4	20,8	18,4
Verteilung in der 7. Jahrgangsstufe auf die Schulformen in %	100	x	12,7	27,2	32,6	22,9	4,1
Schüler/-innen je Klasse <sup>3)</sup>	24,1	23,4	20,9	27,6	33,1	27,0	11,0
<b>Schulentlassungen</b>	<b>7 375</b>	<b>–</b>	<b>1 189</b>	<b>2 007</b>	<b>2 192</b>	<b>1 620</b>	<b>332</b>
ohne Hauptschulabschluss	474	–	143	23	8	78	222
mit Hauptschulabschluss nach Klasse 9	300	–	94	29	12	93	70
mit Qualifikationsvermerk	96	–	11	24	10	51	–
mit Hauptschulabschluss nach Klasse 10	1 096	–	585	32	11	433	35
mit Fachoberschulreife	3 205	–	367	1 923	227	666	5
mit Qualifikationsvermerk	1 583	–	169	1 029	220	146	4
mit Fachhochschulreife	191	–	–	–	120	71	–
mit Hochschulreife	2 109	–	–	–	1 814	279	–
<b>Lehrer/-innen<sup>4)</sup></b>	<b>5 340</b>	<b>1 306</b>	<b>436</b>	<b>687</b>	<b>1 281</b>	<b>898</b>	<b>694</b>
weiblich in %	67,7	90,5	61,0	67,1	52,6	54,6	74,2
vollzeitbeschäftigt in %	63,5	55,3	66,1	60,7	66,2	72,0	65,9

1) ggf. einschließlich freier Waldorfschulen und Weiterbildungskollegs – 2) ggf. einschließlich noch nicht umorganisierter Volksschulen – 3) ggf. ausschließlich der Sekundarstufe II – 4) hauptamtliche und BAT-Lehrkräfte

## Berufskollegs am 15.10.2010

Merkmal	Ins- gesamt <sup>1)</sup>	Berufs- schule	Berufs- grund- schuljahr <sup>2)</sup>	Berufs- fach- schule	Fachober- schule	Fach- schule
Schulen	11	9	14	10	6	9
Schüler/-innen	21 066	11 352	1 324	4 310	848	1 458
Ausländeranteil in %	10,1	9,7	26,0	11,6	7,0	3,4
Lehrer/-innen <sup>3)</sup>	956	.	.	.	.	.

1) Zahl der Schulorganisationen, die unter einer Leitung stehen – 2) einschließlich Berufsvorbereitungsjahr – 3) hauptamtliche und BAT-Lehrkräfte

## Studierende und bestandene Hochschulprüfungen 2010 in der Metropole Ruhr

Fächergruppe/Studienbereich	Studierende (WS 10/11)	Bestandene Hochschulprüfungen				
		Universi- tärer Abschluss	Promotion	Lehramt	Fachhoch- schul- abschluss	Künstl. u. sonst. Abschluss
<b>Insgesamt</b>	<b>196 295</b>	<b>10 527</b>	<b>1 332</b>	<b>2 951</b>	<b>6 629</b>	<b>254</b>
<b>Sprach- und Kulturwissenschaften</b>	<b>45 007</b>	<b>2 291</b>	<b>141</b>	<b>1 485</b>	<b>107</b>	<b>107</b>
Sprach-, Kulturwissensch. allgem.	5 900	241	–	–	62	2
Philosophie	1 327	99	11	14	–	–
Geschichte	2 869	260	25	96	–	–
Bibliotheksw., Dokumentation, Publizistik	–	–	–	–	–	–
Allgem. u. vergl. Literatur- u. Sprachw.	1 045	107	3	–	–	–
Germanistik (Deutsch, germ. Sprachen)	5 910	294	17	755	–	85
Anglistik, Amerikanistik	3 251	167	10	287	–	–
Romanistik	1 231	79	1	46	–	–
Psychologie	10 871	245	21	28	–	5
Erziehungswissenschaften	8 493	363	27	37	22	15
<b>Sport, Sportwissenschaft</b>	<b>1 618</b>	<b>167</b>	<b>2</b>	<b>194</b>	<b>–</b>	<b>–</b>
<b>Rechts-, Wirtschafts-, Sozialwissensch.</b>	<b>73 949</b>	<b>3 509</b>	<b>165</b>	<b>222</b>	<b>4 038</b>	<b>7</b>
Rechts-, Wirtschafts-, Sozialw. allg.	1 315	257	26	34	–	–
Politikwissenschaften	3 775	183	2	1	–	–
Sozialwissenschaften	4 129	523	21	93	–	–
Sozialwesen	4 024	209	–	47	767	–
Rechtswissenschaften	11 825	359	46	–	183	3
Verwaltungswissenschaften	2 897	–	–	–	649	–
Wirtschaftswissenschaften	44 531	1 973	70	47	2 297	4
Wirtschaftsingenieurwesen	1 453	5	–	–	142	–
<b>Mathematik, Naturwissenschaften</b>	<b>36 195</b>	<b>2 285</b>	<b>359</b>	<b>832</b>	<b>632</b>	<b>3</b>
Mathematik, Naturwissensch. allg.	32	–	–	18	–	–
Mathematik	8 071	290	33	493	–	–
Informatik	17 653	805	31	7	566	3
Physik, Astronomie	1 916	196	55	37	–	–
Chemie	3 500	417	148	41	26	–
Pharmazie	–	–	–	–	–	–
Biologie	3 319	309	81	147	40	–
Geowissenschaften (ohne Geografie)	507	74	7	–	–	–
Geografie	1 197	194	4	89	–	–
<b>Humanmedizin/Gesundheitswissensch.</b>	<b>4 499</b>	<b>745</b>	<b>430</b>	<b>–</b>	<b>46</b>	<b>–</b>
<b>Agrar-, Forst-, Ernährungswissensch.</b>	<b>5</b>	<b>–</b>	<b>4</b>	<b>2</b>	<b>–</b>	<b>–</b>
Landespflege, Umweltgestaltung	4	–	3	–	–	–
Agrarwissensch., Lebensmitteltechno.	–	–	–	–	–	–
Ernährungs- u. Haushaltswissensch.	1	–	1	2	–	–
<b>Ingenieurwissenschaften</b>	<b>31 116</b>	<b>1 387</b>	<b>221</b>	<b>35</b>	<b>1 650</b>	<b>–</b>
Ingenieurwesen allgemein	692	–	–	17	150	–
Bergbau, Hüttenwesen	267	–	–	–	33	–
Maschinenbau/Verfahrenstechnik	12 031	491	130	13	459	–
Elektrotechnik	6 971	305	61	–	356	–
Verkehrstechnik, Nautik	601	–	1	–	76	–
Architektur, Innenarchitektur	1 753	74	1	–	191	–
Raumplanung	1 228	107	7	–	–	–
Bauingenieurwesen	3 009	194	21	5	121	–
Vermessungswesen	274	–	–	–	33	–
<b>Kunst, Kunstwissenschaft</b>	<b>3 906</b>	<b>143</b>	<b>10</b>	<b>181</b>	<b>156</b>	<b>137</b>
Kunst, Kunstwissenschaft allgemein	776	43	3	53	–	–
Gestaltung	1 721	71	4	69	143	–
darst. Kunst, Film, Fernsehen, Theater	436	25	2	–	13	43

## Studierende und Studienanfänger (Haupt Hörer) in der Metropole Ruhr nach Hochschulen im WS 2010/11

Hochschule/Universität		Studierende (Haupt Hörer)					
		insgesamt	im 1. Hochschulsemester	mit deutscher Staatsangehörigkeit		mit ausländischer Staatsangehörigkeit	
				zusammen	im 1. Hochschulsemester	zusammen	im 1. Hochschulsemester
m = männlich w = weiblich z = zusammen							
<b>Hochschulen</b>	<b>m</b>	<b>106 479</b>	<b>14 792</b>	<b>94 966</b>	<b>12 755</b>	<b>11 513</b>	<b>2 037</b>
	<b>w</b>	<b>89 816</b>	<b>13 616</b>	<b>79 297</b>	<b>11 495</b>	<b>10 519</b>	<b>2 121</b>
	<b>z</b>	<b>196 295</b>	<b>28 408</b>	<b>174 263</b>	<b>24 250</b>	<b>22 032</b>	<b>4 158</b>
<b>Universitäten</b>	<b>m</b>	<b>79 005</b>	<b>9 491</b>	<b>70 125</b>	<b>7 931</b>	<b>8 880</b>	<b>1 560</b>
	<b>w</b>	<b>73 642</b>	<b>10 377</b>	<b>64 930</b>	<b>8 631</b>	<b>8 712</b>	<b>1 746</b>
	<b>z</b>	<b>152 647</b>	<b>19 868</b>	<b>135 055</b>	<b>16 562</b>	<b>17 592</b>	<b>3 306</b>
Duisburg-Essen	m	16 493	2 333	13 783	1 889	2 710	444
	w	17 320	2 557	14 936	2 088	2 384	469
	z	33 813	4 890	28 719	3 977	5 094	913
Fernuniversität Hagen	m	31 777	2 625	29 106	2 119	2 671	506
	w	27 954	3 320	24 926	2 658	3 028	662
	z	59 731	5 945	54 032	4 777	5 699	1 168
Bochum	m	17 544	2 409	15 514	2 032	2 030	377
	w	16 079	2 416	13 870	2 003	2 209	413
	z	33 623	4 825	29 384	4 035	4 239	790
Dortmund	m	12 551	2 072	11 121	1 842	1 430	230
	w	11 742	2 028	10 692	1 831	1 050	197
	z	24 293	4 100	21 813	3 673	2 480	427
Witten-Herdecke (Priv. U.)	m	640	52	601	49	39	3
	w	547	56	506	51	41	5
	z	1 187	108	1 107	100	80	8
<b>Kunsthochschulen</b>	<b>m</b>	<b>618</b>	<b>113</b>	<b>444</b>	<b>63</b>	<b>174</b>	<b>50</b>
	<b>w</b>	<b>802</b>	<b>156</b>	<b>521</b>	<b>80</b>	<b>281</b>	<b>76</b>
	<b>z</b>	<b>1 420</b>	<b>269</b>	<b>965</b>	<b>143</b>	<b>455</b>	<b>126</b>
Folkwang-Hochs. Essen	m	599	113	426	63	173	50
	w	787	156	507	80	280	76
	z	1 386	269	933	143	453	126
Folkwang-Hochs. Bochum	m	19	–	18	–	1	–
	w	15	–	14	–	1	–
	z	34	–	32	–	2	–
<b>Fachhochschulen</b>	<b>m</b>	<b>25 287</b>	<b>4 635</b>	<b>22 828</b>	<b>4 208</b>	<b>2 459</b>	<b>427</b>
	<b>w</b>	<b>14 044</b>	<b>2 655</b>	<b>12 518</b>	<b>2 356</b>	<b>1 526</b>	<b>299</b>
	<b>z</b>	<b>39 331</b>	<b>7 290</b>	<b>35 346</b>	<b>6 564</b>	<b>3 985</b>	<b>726</b>
EBZ Business School, Bochum	m	171	62	168	60	3	2
	w	122	53	120	52	2	1
	z	293	115	288	112	5	3
Hochschule Ruhr West in Bottrop	m	99	60	92	58	7	2
	w	4	3	4	3	–	–
	z	103	63	96	61	7	2
Hochschule Ruhr West in Mülheim	m	176	128	167	121	9	7
	w	41	32	35	27	6	5
	z	217	160	202	148	15	12
Rhein-Waal in Kamp-Lintfort	m	141	90	123	75	18	15
	w	152	133	133	114	19	19
	z	293	223	256	189	37	34
Hamm-Lippstadt in Hamm	m	156	110	137	95	19	15
	w	71	56	67	54	4	2
	z	227	166	204	149	23	17
Südwestfalen in Hagen	m	1 427	296	1 314	279	113	17
	w	345	66	308	58	37	8
	z	1 772	362	1 622	337	150	25

## Noch: Studierende und Studienanfänger (Hauptörer) in der Metropole Ruhr nach Hochschulen im WS 2010/11

Hochschule/Universität		Studierende (Hauptörer)					
		insgesamt	im 1. Hochschul- semester	mit deutscher Staatsangehörigkeit		mit ausländischer Staatsangehörigkeit	
				zusammen	im 1. Hochschul- semester	zusammen	im 1. Hochschul- semester
m = männlich w = weiblich z = zusammen							
Int. School of Management, Dortmund (Priv. FH)	m	702	267	686	261	16	6
	w	545	185	531	180	14	5
	z	1 247	452	1 217	441	30	11
Westfälische Hochschule in Gelsenkirchen	m	3 151	630	2 794	560	357	70
	w	1 077	256	839	191	238	65
	z	4 228	886	3 633	751	595	135
Westfälische Hochschule in Recklinghausen	m	1 001	183	902	167	99	16
	w	583	160	509	148	74	12
	z	1 584	343	1 411	315	173	28
Bochum	m	3 515	763	2 982	654	533	109
	w	1 306	251	1 036	196	270	55
	z	4 821	1 014	4 018	850	803	164
Dortmund	m	5 566	953	4 786	825	780	128
	w	2 775	465	2 332	387	443	78
	z	8 341	1 418	7 118	1 212	1 223	206
Priv. techn. FH Bochum (DMT)	m	1 649	279	1 508	265	141	14
	w	238	38	192	29	46	9
	z	1 887	317	1 700	294	187	23
Evang. FH Rheinland- Westfalen-Lippe Bochum	m	480	40	471	40	9	–
	w	1 509	222	1 471	214	38	8
	z	1 989	262	1 942	254	47	8
FH für Logistik und Wirt- schaft Hamm (Priv.)	m	285	80	285	80	–	–
	w	72	22	72	22	–	–
	z	357	102	357	102	–	–
Priv. FH f. Ökonomie und Management Essen	m	5 529	520	5 226	497	303	23
	w	4 318	547	4 019	521	299	26
	z	9 847	1 067	9 245	1 018	602	49
Priv. FH f. Ökonomie und Management Duisburg	m	677	88	640	86	37	2
	w	444	62	418	57	26	5
	z	1 121	150	1 058	143	63	7
Priv. FH f. Ökonomie und Management Marl	m	211	25	208	25	3	–
	w	167	32	164	32	3	–
	z	378	57	372	57	6	–
Priv. FH f. Ökonomie und Management Dortmund	m	351	61	339	60	12	1
	w	275	72	268	71	7	1
	z	626	133	607	131	19	2
<b>Verwaltungsfachhoch- schulen für die öffentl. Verwaltung</b>	<b>m</b>	<b>1 569</b>	<b>553</b>	<b>1 569</b>	<b>553</b>	–	–
	<b>w</b>	<b>1 328</b>	<b>428</b>	<b>1 328</b>	<b>428</b>	–	–
	<b>z</b>	<b>2 897</b>	<b>981</b>	<b>2 897</b>	<b>981</b>	–	–
Gelsenkirchen	m	362	136	362	136	–	–
	w	269	92	269	92	–	–
	z	631	228	631	228	–	–
Duisburg	m	672	238	672	238	–	–
	w	605	200	605	200	–	–
	z	1 277	438	1 277	438	–	–
Hagen	m	535	179	535	179	–	–
	w	454	136	454	136	–	–
	z	989	315	989	315	–	–

## Ausbildungsstellen\*) September 2011

Merkmal	AA Recklinghausen	Ruhrgebiet (AA)	NRW
Ausbildungsstellen	2 869	27 299	105 854
Veränderung gegenüber dem Vorjahr in %	+ 9,0	+ 5,4	+ 5,6
Gemeldete Bewerber/-innen	4 850	38 067	131 323
Veränderung gegenüber dem Vorjahr in %	- 2,0	- 8,6	- 4,1
Neu abgeschlossene Ausbildungsverträge	3 329	31 449	126 553
Veränderung gegenüber dem Vorjahr in %	- 3,3	+ 0,5	+ 3,5

\*) Statistik der Bundesagentur für Arbeit nach Arbeitsagenturen (AA); Ruhrgebiet nach Arbeitsagenturen ohne AA Wesel

## Sozialversicherungspflichtig Beschäftigte\*) am 30.6.2011 nach Geschlecht

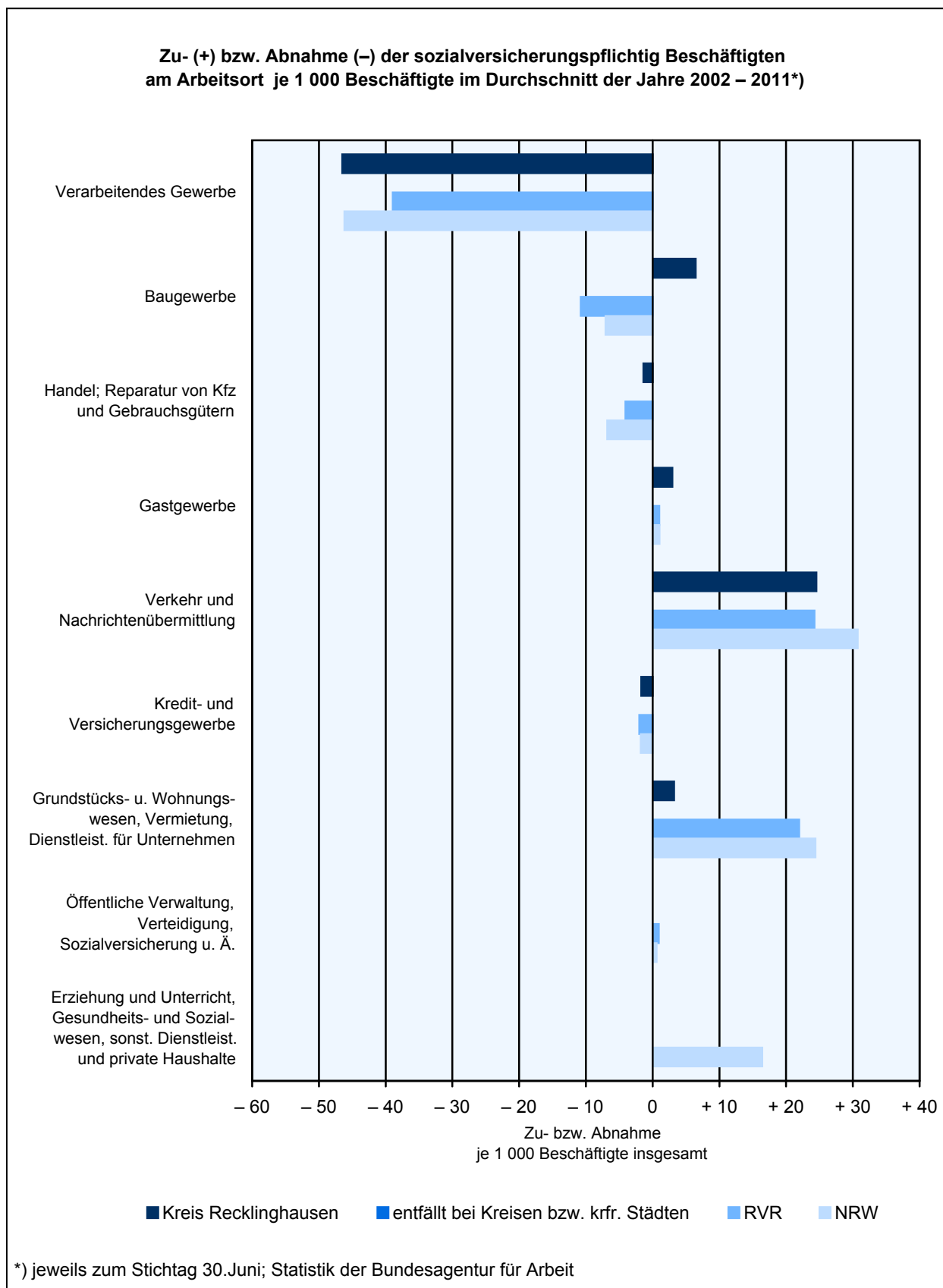
Geschlecht	Beschäftigte am Arbeitsort		Beschäftigte am Wohnort		Pendler-saldo
	insgesamt	darunter Einpendler	insgesamt	darunter Auspendler	
<b>Insgesamt</b>	<b>147 793</b>	<b>47 014</b>	<b>194 061</b>	<b>93 282</b>	<b>-46 268</b>
männlich	80 169	30 256	109 954	60 041	-29 785
weiblich	67 624	16 758	84 107	33 241	-16 483

\*) Statistik der Bundesagentur für Arbeit

## Sozialversicherungspflichtig Beschäftigte\*) (Arbeitsort) am 30.6.2011

Merkmal	Betrachtungs- gebiet	Alle Gemeinden des		
		Kreises	RVR	Landes
<b>Wirtschaftszweige (WZ 2008)</b>				
<b>Insgesamt</b>	<b>147 793</b>	<b>x</b>	<b>1 558 514</b>	<b>5 963 603</b>
Land- und Forstwirtschaft, Fischerei	648	x	3 094	28 061
%	0,4	x	0,2	0,5
Bergbau und Gewinnung von Steinen und Erden	.	x	16 158	29 336
%	.	x	1,0	0,5
Verarbeitendes Gewerbe	23 937	x	276 787	1 311 098
%	16,2	x	17,8	22,0
Energieversorgung, Wasser, Abwasser, Abfall	.	x	42 052	109 554
%	.	x	2,7	1,8
Baugewerbe	11 418	x	90 788	309 329
%	7,7	x	5,8	5,2
Handel; Instandhaltung und Reparatur von Kfz und Gebrauchsgütern	23 278	x	244 042	920 035
%	15,8	x	15,7	15,4
Gastgewerbe	3 479	x	35 363	146 338
%	2,4	x	2,3	2,5
Verkehr, Lagerei, Information, Kommunikation	9 589	x	129 535	488 318
%	6,5	x	8,3	8,2
Finanz- und Versicherungsdienstleistung	3 602	x	46 630	219 149
%	2,4	x	3,0	3,7
Grundstücks- und Wohnungswesen, freiberufl. wissenschaftl., techn. u. sonst. Dienstleist.	18 375	x	232 352	837 575
%	12,4	x	14,9	14,0
öffentliche Verwaltung, Verteidigung, Sozialversicherung u. Ä.	.	x	88 662	318 844
%	.	x	5,7	5,3
Erziehung, Gesundheit, Veterinärwesen, Kunst, Unterhaltung, sonst. Dienstleist., priv. Haush.	.	x	.	1 245 714
%	.	x	.	20,9
<b>Nationalität, Geschlecht, Ausbildung und Alter</b>				
<b>Insgesamt</b>	<b>147 793</b>	<b>x</b>	<b>1 558 514</b>	<b>5 963 603</b>
Deutsche	138 140	x	1 434 891	5 480 698
männlich	73 607	x	782 833	3 014 804
Ausländer/-innen	9 572	x	122 871	480 419
männlich	6 518	x	80 572	308 792
nach Ausbildung				
mit abgeschlossener Berufsausbildung	85 198	x	851 899	3 229 070
ohne abgeschlossene Berufsausbildung	20 333	x	223 196	908 458
mit Abschluss Fachhoch-, Hochschule/Universität	10 803	x	147 752	618 271
ohne Angabe des Abschlusses	31 459	x	335 667	1 207 804
davon im Alter von ... Jahren in Prozent				
unter 20	2,2	x	1,8	1,9
20 bis unter 25	9,3	x	9,0	8,8
25 bis unter 30	9,4	x	10,2	10,4
30 bis unter 50	50,5	x	50,5	51,1
50 bis unter 60	23,8	x	23,5	22,6
60 und mehr	4,9	x	5,1	5,1
<b>Auszubildende</b>				
<b>Insgesamt</b>	<b>9 189</b>	<b>x</b>	<b>85 779</b>	<b>313 570</b>
männlich	5 117	x	46 685	174 169
Weiblich	4 072	x	39 094	139 401

\*) Statistik der Bundesagentur für Arbeit

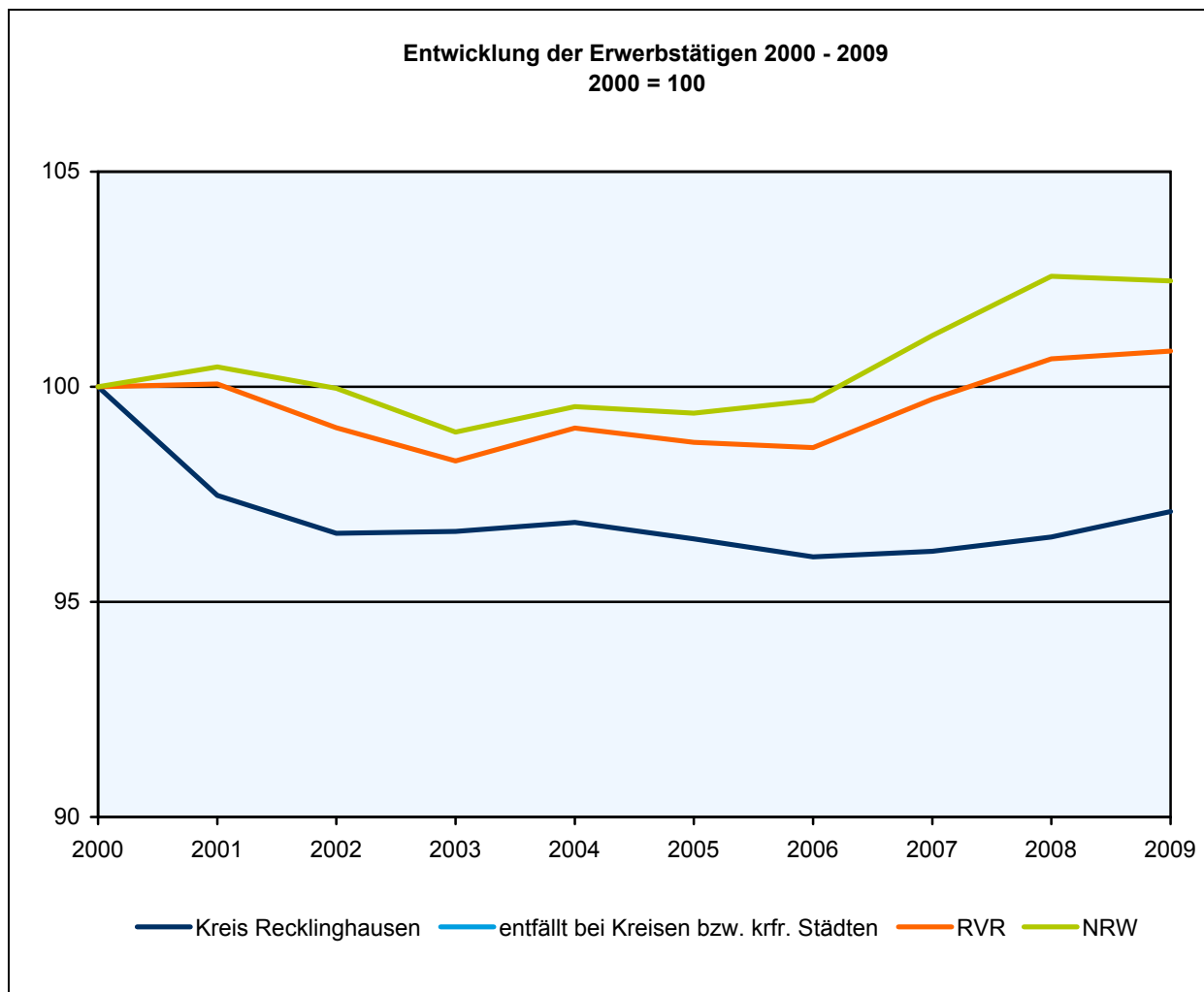


Anmerkung: Die Differenz zwischen den Beschäftigten des letzten und ersten Betrachtungsjahres für einen Wirtschaftszweig wird verglichen mit dem Durchschnitt aller Beschäftigten des gesamten Betrachtungszeitraums, bezogen auf je 1000 Beschäftigte. Diese Berechnungsweise ermöglicht den Vergleich unterschiedlich großer Betrachtungsgebiete.

Erwerbstätige\*) 2009

Erwerbstätige	Betrachtungs- gebiet	Alle Gemeinden des		
		Kreises	RVR	Landes
<b>Insgesamt</b>	<b>230 900</b>	<b>x</b>	<b>2 295 600</b>	<b>8 680 100</b>
Land- und Forstwirtschaft, Fischerei	3 600	x	21 200	130 500
%	1,6	x	0,9	1,5
Produzierendes Gewerbe	48 300	x	497 500	2 056 300
%	20,9	x	21,7	23,7
Produzierendes Gewerbe ohne Baugewerbe	34 500	x	380 400	1 647 200
%	14,9	x	16,6	19,0
Verarbeitendes Gewerbe	29 400	x	333 000	1 535 000
%	12,7	x	14,5	17,7
Baugewerbe	13 900	x	117 100	409 100
%	6,0	x	5,1	4,7
Dienstleistungsgewerbe	179 000	x	1 777 000	6 493 300
%	77,5	x	77,4	74,8
Handel, Gastgewerbe und Verkehr	62 700	x	610 900	2 273 400
%	27,2	x	26,6	26,2
Finanzierung, Vermietung u. a.	35 600	x	414 800	1 556 600
%	15,4	x	18,1	17,9
öffentliche und private Dienstleister	80 800	x	751 500	2 663 300
%	35,0	x	32,7	30,7

\*) Erwerbstätigenrechnung des Bundes und der Länder



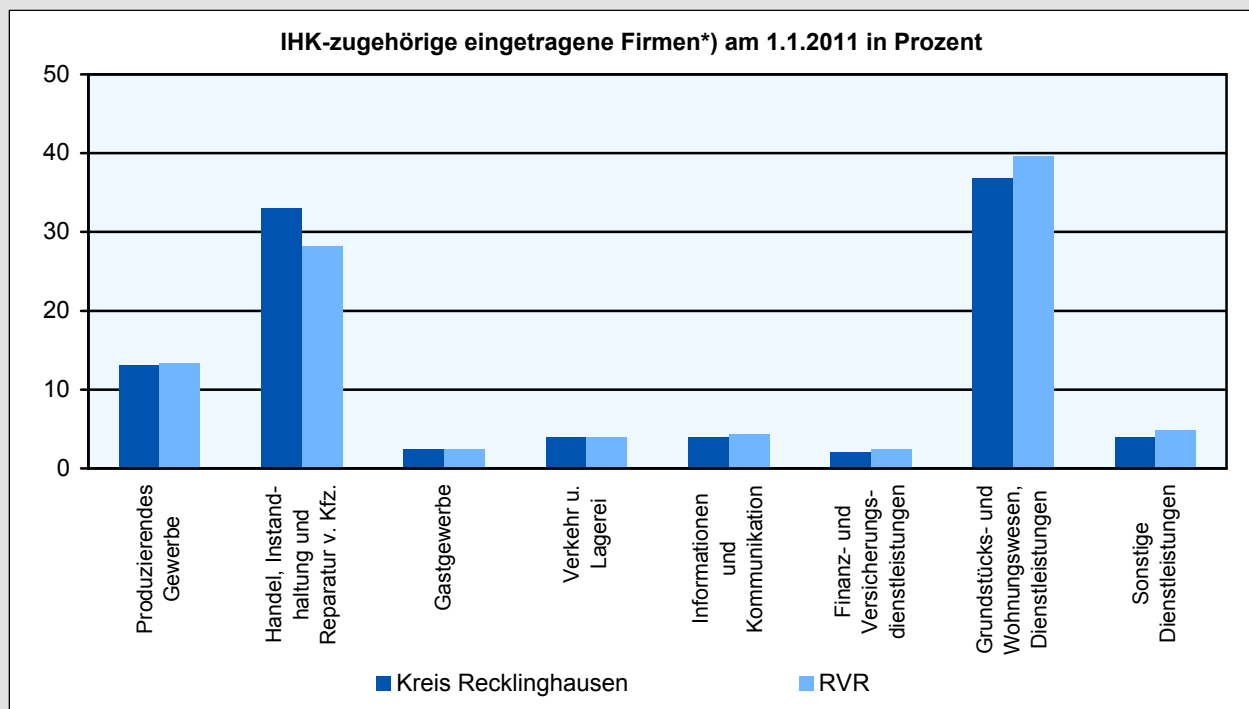
## Verarbeitendes Gewerbe 2010 \*)

Merkmal	Betrachtungs- gebiet	Zum Vergleich: Alle Gemeinden des		
		Kreises	RVR	Landes
Herstellung von Nahrungs- und Futtermitteln				
Betriebe	23	x	215	941
Beschäftigte	2 092	x	14 760	85 398
Umsatz (1 000 EUR)	764 363	x	.	29 525 040
Getränkeherstellung				
Betriebe	3	x	20	74
Beschäftigte	618	x	.	9 672
Umsatz (1 000 EUR)	184 478	x	.	3 475 614
Herstellung von Textilien				
Betriebe	2	x	23	195
Beschäftigte	.	x	.	18 365
Umsatz (1 000 EUR)	.	x	.	3 301 746
Herstellung von Papier, Pappe und Waren daraus				
Betriebe	2	x	25	216
Beschäftigte	.	x	.	30 311
Umsatz (1 000 EUR)	.	x	.	8 269 688
Herstellung von chemischen Erzeugnissen				
Betriebe	21	x	114	406
Beschäftigte	5 849	x	.	88 508
Umsatz (1 000 EUR)	6 698 357	x	.	46 746 150
Herstellung von pharmazeutischen Erzeugnissen				
Betriebe	1	x	5	49
Beschäftigte	.	x	.	11 468
Umsatz (1 000 EUR)	.	x	.	4 682 688
Herstellung von Gummi- und Kunststoffwaren				
Betriebe	10	x	84	660
Beschäftigte	1 195	x	.	67 921
Umsatz (1 000 EUR)	213 405	x	.	12 910 607
Metallerzeugung und -bearbeitung				
Betriebe	5	x	133	441
Beschäftigte	735	x	.	105 959
Umsatz (1 000 EUR)	.	x	.	39 468 599
Herstellung von Datenverarbeitungsgeräten, elektronischen und optischen Erzeugnissen				
Betriebe	2	x	68	284
Beschäftigte	.	x	.	29 795
Umsatz (1 000 EUR)	.	x	.	5 813 028
Maschinenbau				
Betriebe	28	x	296	1 354
Beschäftigte	1 411	x	.	189 787
Umsatz (1 000 EUR)	262 461	x	.	40 807 853
Herstellung von Kraftwagen und Kraftwagenteilen				
Betriebe	2	x	54	239
Beschäftigte	.	x	.	81 561
Umsatz (1 000 EUR)	.	x	.	30 370 003
Herstellung von Möbeln				
Betriebe	3	x	22	304
Beschäftigte	.	x	.	32 713
Umsatz (1 000 EUR)	.	x	.	6 475 196

\*) Betriebe von Unternehmen mit im Allgemeinen 20 und mehr Beschäftigten; Betriebe und Beschäftigte zum Stichtag 30.9.

IHK-zugehörige eingetragene Firmen\*) am 1.1.2011

Firmen	Betrachtungsgebiet		RVR	
	absolut	%	absolut	%
<b>Insgesamt</b>	<b>7 577</b>	<b>100,0</b>	<b>70 147</b>	<b>100,0</b>
ins Handelregister eingetragen	7 552	99,7	69 910	99,7
Hauptsitze	7 389	97,5	68 439	97,6
Zweigniederlassungen	163	2,2	1 471	2,1
ins Genossenschaftsregister eingetragen	25	0,3	237	0,3
Betriebsstätten	520	6,9	7 266	10,4
<b>Hauptsitze und Zweigniederlassungen nach Branchen</b>				
Land- und Forstwirtschaft, Fischerei	15	0,2	144	0,2
Produzierendes Gewerbe	993	13,1	9 360	13,3
Bergbau und Gewinnung von Erden, Steine	2	0,0	71	0,1
Verarbeitendes Gewerbe	559	7,4	5 583	8,0
Baugewerbe	285	3,8	2 806	4,0
Handel, Instandhaltung und Reparatur von Kfz	2 504	33,0	19 841	28,3
Kfz-Handel, Kfz-Reparatur	280	3,7	2 171	3,1
Großhandel inkl. Handelsvermittlung	877	11,6	8 555	12,2
Großhandel	818	10,8	7 884	11,2
Handelsvermittlung	59	0,8	671	1,0
Einzelhandel	1 347	17,8	9 100	13,0
Gastgewerbe	182	2,4	1 727	2,5
Verkehr und Lagerei	303	4,0	2 770	3,9
Informationen und Kommunikation	300	4,0	3 039	4,3
Erbringung von Finanz- und Versicherungsdienstleistungen	160	2,1	1 712	2,4
Kreditgewerbe	6	0,1	89	0,1
Versicherungsgewerbe	126	1,7	851	1,2
Finanzdienstleistungsgewerbe	28	0,4	771	1,1
Grundstücks- und Wohnungswesen, Erbringung von freiberuflichen, wissenschaftlichen, technischen und sonstigen wirtschaftlichen Dienstleistungen	2 792	36,8	27 835	39,7
Erbringung von freiberuflichen, wissenschaftlichen, technischen u. sonst. wirtschaftlichen Dienstleistungen	2 131	28,1	22 149	31,6
sonstige Dienstleistungen	302	4,0	3 418	4,9
Gesundheitswesen und soziale Dienste	60	0,8	886	1,3

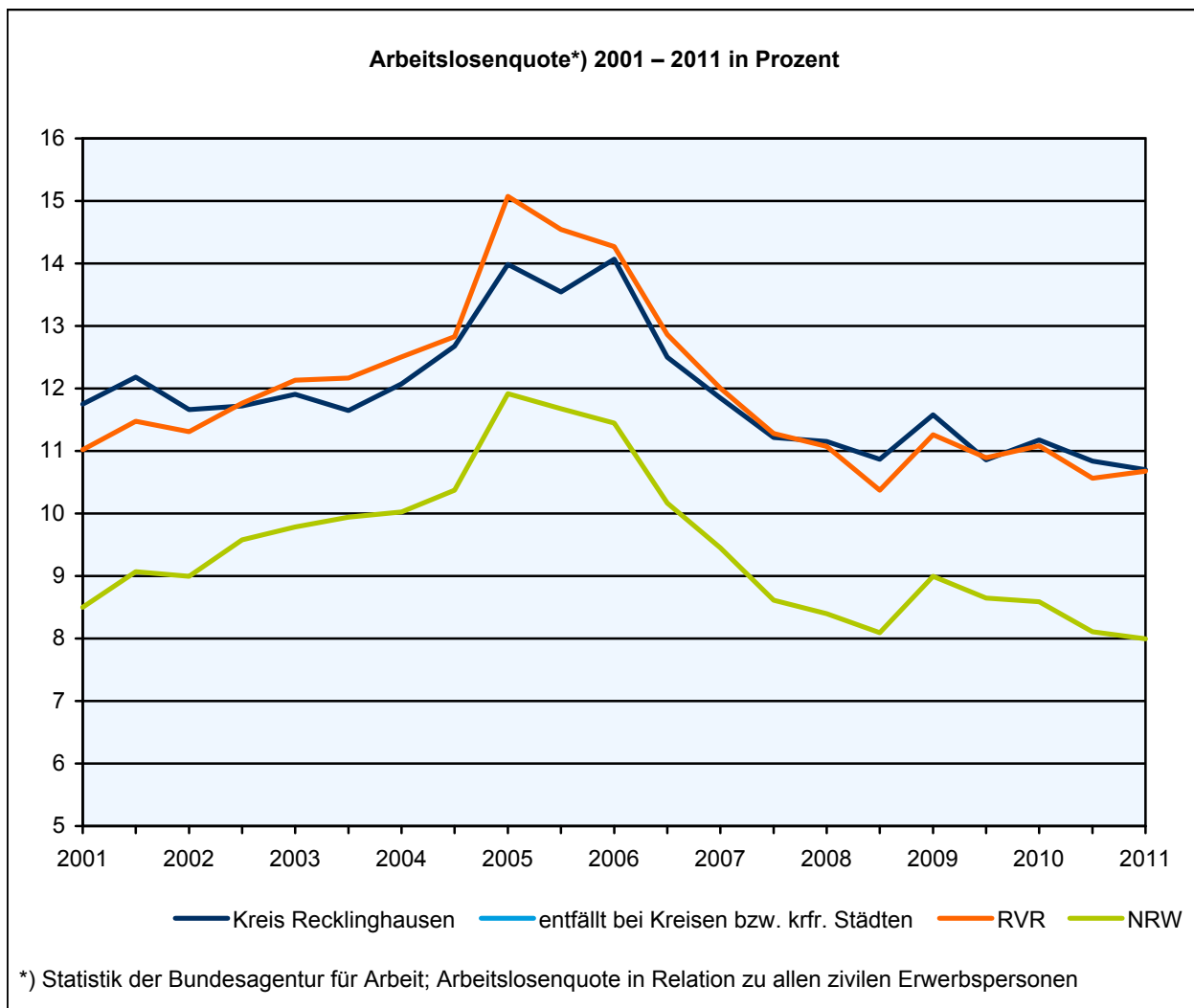


\*) Statistik der Industrie- und Handelskammern im Ruhrgebiet

Arbeitslosigkeit\*)

Merkmal	Betrachtungs- gebiet	Alle Gemeinden des		
		Kreises	RVR	Landes
<b>Arbeitslosenquote Dezember 2011 in Prozent</b>	<b>10,3</b>	<b>x</b>	<b>10,2</b>	<b>7,6</b>
<b>Arbeitslose insgesamt im Dezember 2011</b>	<b>32 280</b>	<b>x</b>	<b>260 648</b>	<b>686 784</b>
Deutsche	26 171	x	202 990	538 208
Ausländer/-innen	6 076	x	57 269	147 449
Männer	17 251	x	140 405	365 886
Frauen	15 029	x	120 243	320 898
unter 20 Jahren	484	x	3 639	10 520
unter 25 Jahren	3 073	x	21 801	60 631
50 Jahre und älter	9 159	x	74 282	200 830
55 Jahre und älter	5 181	x	41 610	115 094
Arbeitslose nach SGB III	6 187	x	49 709	168 071
Langzeitarbeitslose nach SGB III	1 152	x	8 058	25 513
1 bis unter 2 Jahre nach SGB III	671	x	5 341	18 028
Schwerbehindert	1 569	x	18 268	45 447

\*) Statistik der Bundesagentur für Arbeit; Arbeitslosenquote in Relation zu allen zivilen Erwerbspersonen



## Volkswirtschaftliche Gesamtrechnungen 2009

Merkmal	Betrachtungs- gebiet	Alle Gemeinden des		
		Kreises	RVR	Landes
<b>Bruttoinlandprodukt zu Marktpreisen</b>				
Insgesamt in Mill. EUR	13 095	x	139 381	522 920
Je Erwerbstätigen in EUR	56 713	x	60 717	60 244
<b>Bruttowertschöpfung (Mill. EUR)</b>				
Insgesamt	11 694	x	124 468	466 968
Land- und Forstwirtschaft, Fischerei	72	x	431	2 417
%	0,6	x	0,3	0,5
Produzierendes Gewerbe	3 193	x	34 472	122 957
%	27,3	x	27,7	26,3
Produzierendes Gewerbe ohne Baugewerbe	2 697	x	30 137	106 824
%	23,1	x	24,2	22,9
Verarbeitendes Gewerbe	1 889	x	20 015	86 460
%	16,2	x	16,1	18,5
Baugewerbe	496	x	4 332	16 133
%	4,2	x	3,5	3,5
Dienstleistungsbereiche	8 430	x	89 570	341 595
%	72,1	x	72,0	73,2
Handel, Gastgewerbe und Verkehr	1 755	x	23 454	84 258
%	15,0	x	18,8	18,0
Finanzierung, Vermietung u. a.	3 312	x	34 551	143 428
%	28,3	x	27,8	30,7
Öffentliche und private Dienstleister	3 362	x	31 561	113 908
%	28,7	x	25,4	24,4

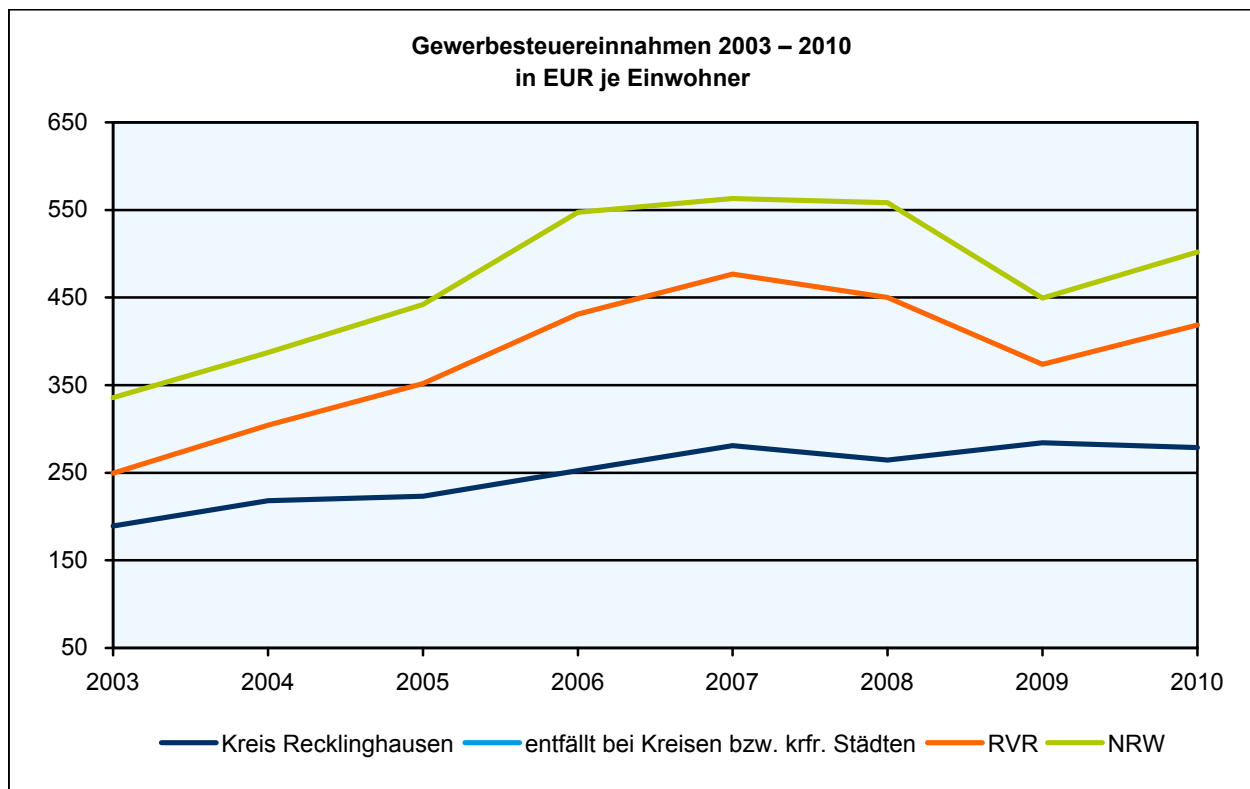
## Umsatzsteuer\*) 2009

Merkmal	Betrachtungs- gebiet	Alle Gemeinden des		
		Kreises	RVR	Landes
Umsatzsteuerpflichtige	18 477	x	156 624	654 141
Steuerbarer Umsatz (Mill. EUR)	22 283	x	312 398	1 330 773
für Lieferungen und Leistungen (Mill. EUR)	21 320	x	296 300	1 240 476

\*) Regelbesteuerter mit einem steuerbaren Umsatz ohne Umsatzsteuer von 17.500 und mehr EUR

## Öffentliche Finanzen

Merkmal	Betrachtungs- gebiet	Alle Gemeinden des		
		Kreises	RVR	Landes
Gesamteinnahmen 2008 in Tsd. EUR	520 459	x	13 020 459	45 886 243
Gewerbesteuereinnahmen 2008 in Tsd. EUR	168 238	x	2 342 589	10 008 557
Gesamtausgaben 2008 in Tsd. EUR	526 643	x	14 374 195	47 479 694
Schulden am 31.12.2009 in Tsd. EUR	1 003 043	x	7 424 716	22 685 459
<b>Steuersätze der Gemeinden 2010</b>				
Hebesatz Grundsteuer A	222	x	.	223
Hebesatz Grundsteuer B	467	x	.	444
Hebesatz Gewerbesteuer	454	x	.	436

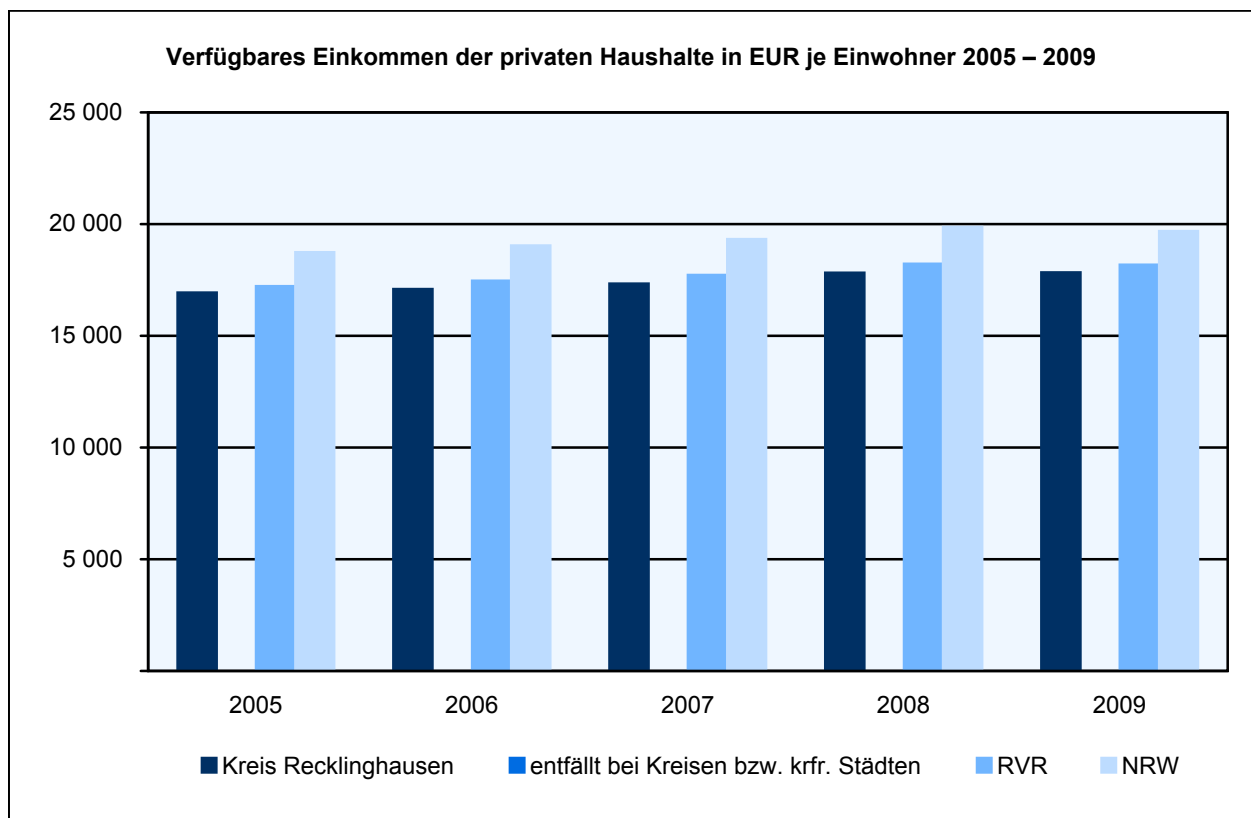


**Gewerbean- und -abmeldungen 2011**

Wirtschaftszweige (WZ 2008)	Betrachtungs- gebiet	Alle Gemeinden des		
		Kreises	RVR	Landes
<b>Gewerbeanmeldungen insgesamt</b>	<b>4 852</b>	<b>x</b>	<b>46 457</b>	<b>169 362</b>
Land- und Forstwirtschaft, Fischerei	18	x	83	703
Verarbeitendes Gewerbe	167	x	1 189	5 191
Baugewerbe	640	x	7 704	22 633
Handel; Instandhaltung und Reparatur von Kfz und Gebrauchsgütern	1 273	x	11 474	41 621
Gastgewerbe	392	x	4 203	12 769
Verkehr, Lagerei, Information, Kommunikation	252	x	2 987	11 776
Finanz- und Versicherungsdienstleistung	203	x	1 541	5 899
Grundstücks- und Wohnungswesen, freiberufliche wissenschaftliche, techn. u. sonst. Dienstleistung	1 058	x	10 336	40 490
Erbringung von sonstigen öffentlichen und persönlichen Dienstleistungen	731	x	6 436	25 553
Übrige Wirtschaftsbereiche	118	x	504	2 727
<b>Gewerbeabmeldungen insgesamt</b>	<b>4 648</b>	<b>x</b>	<b>44 316</b>	<b>156 357</b>
Land- und Forstwirtschaft, Fischerei	11	x	73	634
Verarbeitendes Gewerbe	157	x	1 244	5 003
Baugewerbe	573	x	6 301	18 697
Handel; Instandhaltung und Reparatur von Kfz und Gebrauchsgütern	1 372	x	12 037	43 114
Gastgewerbe	476	x	4 661	13 773
Verkehr, Lagerei, Information, Kommunikation	266	x	2 983	11 238
Finanz- und Versicherungsdienstleistung	214	x	1 821	6 937
Grundstücks- und Wohnungswesen, freiberufliche wissenschaftliche, techn. u. sonst. Dienstleistung	932	x	9 232	34 740
Erbringung von sonstigen öffentlichen und persönlichen Dienstleistungen	623	x	5 781	21 403
Übrige Wirtschaftsbereiche	24	x	183	818

**Einkommen 2009**

Merkmal	Betrachtungs- gebiet	Alle Gemeinden des		
		Kreises	RVR	Landes
<b>Primäreinkommen</b>				
Insgesamt (Mill. EUR)	12 434	x	104 398	406 656
EUR je Einwohner	19 600	x	20 130	22 723
<b>Verfügbares Einkommen der privaten Haushalte</b>				
Insgesamt (Mill. EUR)	11 318	x	94 258	352 228
EUR je Einwohner	17 840	x	18 175	19 682
Rangziffer der Gemeinde in NRW (1-396)	x	x	x	x



**Fremdenverkehr 2010**

Merkmal	Betrachtungs- gebiet	Alle Gemeinden des		
		Kreises	RVR	Landes
Betriebe	118	x	790	5 645
Betten	4 985	x	45 545	292 280
Ankünfte	309 320	x	3 429 162	18 585 514
von ausländischen Gästen	44 124	x	556 550	3 828 377
Übernachtungen	645 093	x	6 527 684	42 109 693
von ausländischen Gästen	120 325	x	1 084 858	8 234 963

## Zeichenerklärung (nach DIN 55 301)

0	= weniger als die Hälfte von 1 in der letzten besetzten Stelle, jedoch mehr als nichts
–	= nichts vorhanden (genau null)
.	= Zahlenwert unbekannt oder geheimzuhalten
/	= keine Angabe, da Zahlenwert nicht sicher genug
x	= Tabellenfach gesperrt, weil Aussage nicht sinnvoll

## Impressum

### Wirtschaftsförderung metropoleruhr GmbH

Ruhrstr. 1  
45468 Mülheim an der Ruhr

Telefon: 0208 305529-0  
Fax: 0208 305529-99  
E-Mail: [info@wfgmetropoleruhr.de](mailto:info@wfgmetropoleruhr.de)  
Internet: [business.metropoleruhr.de](http://business.metropoleruhr.de)

## Satz und Layout

Diese Veröffentlichung wurde erstellt in Zusammenarbeit mit:

Information und Technik Nordrhein-Westfalen (IT.NRW)  
Mauerstr. 51  
40476 Düsseldorf

Telefon: 0211 9449-01  
Fax: 0211 442006  
E-Mail: [poststelle@it.nrw.de](mailto:poststelle@it.nrw.de)  
Internet: [www.it.nrw.de](http://www.it.nrw.de)

## Quellen

Information und Technik Nordrhein-Westfalen (IT.NRW)

Regionalverband Ruhr (Flächennutzung)

Bundesagentur für Arbeit (Beschäftigungsstatistik, Arbeitslose): *Die Daten können gespeichert, mit Quellenangabe weitergegeben, vervielfältigt und verbreitet werden. Dabei dürfen sie nicht verändert oder verfälscht oder in anderem Sinnzusammenhang dargestellt werden. Für die Weitergabe, Vervielfältigung bzw. Verbreitung darf kein Entgelt erhoben werden. Werden die Daten weiterverarbeitet, dürfen sie nicht an außenstehende Stellen oder Personen weiterverbreitet oder veröffentlicht werden.*

Industrie- und Handelskammern im Ruhrgebiet (IHK-zugehörige eingetragene Firmen)