



## Die Metropole Ruhr in Zahlen

### Standortprofil für Kamp-Lintfort, Stadt Kreis Wesel

#### Inhalt:

Fläche  
Bevölkerung  
Gesundheitswesen  
Bildung  
Sozialversicherungspflichtig Beschäftigte  
Erwerbstätige  
Arbeitslose  
Volkswirtschaftliche Gesamtrechnung  
Öffentliche Finanzen  
Tourismus

---

## **Kennzahlen für die Städte und Kreise der Metropole Ruhr**

Die Wirtschaftsförderung metropoleruhr stellt die statistischen Kennzahlen für die Städte und Kreise der Metropole Ruhr (Verbandsgebiet des Regionalverbandes Ruhr, im Folgenden „RVR“ bezeichnet) zur Verfügung. Das Anforderungsprofil an die Daten wurde gemeinsam mit den kommunalen Wirtschaftsförderungen aus der Region in dem Arbeitskreis „Regionales Wissensmanagement“ erarbeitet und abgestimmt. Die statistischen Kennzahlen werden in der Region einheitlich verwendet und dienen dem gemeinsamen, regionalen Wissensmanagement.

Die Zahlenbasis wird von Information und Technik Nordrhein-Westfalen (IT.NRW) und der Bundesagentur für Arbeit (BA) für die wmr bereitgestellt und halbjährlich aktualisiert (1. Juli und 1. Januar).

Für folgende Bereiche liegen die Kennzahlen vor:

- Fläche
- Bevölkerung
- Gesundheitswesen
- Bildung
- Sozialversicherungspflichtig Beschäftigte
- Erwerbstätige
- Arbeitslose
- Volkswirtschaftliche Gesamtrechnungen
- Ausbildungsstellenmarkt
- Öffentliche Finanzen
- Tourismus

## Flächennutzungskartierung des RVR\*) 2008

Nutzungsart	Betrachtungsgebiet		Alle Gemeinden des		
			Kreises	RVR	Landes
	m <sup>2</sup>		%		
<b>Fläche insgesamt</b>	<b>63 127 755</b>	<b>100</b>	<b>100</b>	<b>100</b>	<b>100</b>
Siedlungsfläche	7 091 054	11,2	8,5	17,3	.
Grünfläche	4 884 394	7,7	5,6	10,7	.
Verkehrsfläche	2 700 784	4,3	3,9	6,7	.
Wasserfläche	1 764 531	2,8	4,5	2,8	.
Versorgungsfläche	791 894	1,3	0,4	1,0	.
Landwirtschaftsfläche	28 607 313	45,3	56,7	39,0	.
Forstwirtschaftsfläche	14 548 605	23,0	16,7	18,2	.
ungenutzte Flächen	1 673 430	2,7	2,6	3,4	.
Halden, Abgrabungsflächen etc.	1 065 750	1,7	1,2	0,9	.

\*) Gesamtlächen nicht gleich Katasterflächen durch Rundungsgenauigkeiten und Digitalisierungsverfahren

## Entfernungen zu internationalen Flughäfen in NRW

Entfernung in km	Betrachtungs- gebiet	Alle Gemeinden des		
		Kreises	RVR	Landes
Düsseldorf (DUS)	30,7	x	x	x
Köln (CGN)	84,3	x	x	x
Münster (FMO)	105,7	x	x	x
Dortmund (DTM)	75,9	x	x	x
Paderborn (PAD)	145,9	x	x	x
Mönchengladbach (MGL)	31,7	x	x	x
Weeze (NRN)	28,0	x	x	x

## Bevölkerungs- sowie Siedlungs- und Verkehrsdichte am 31.12.2009

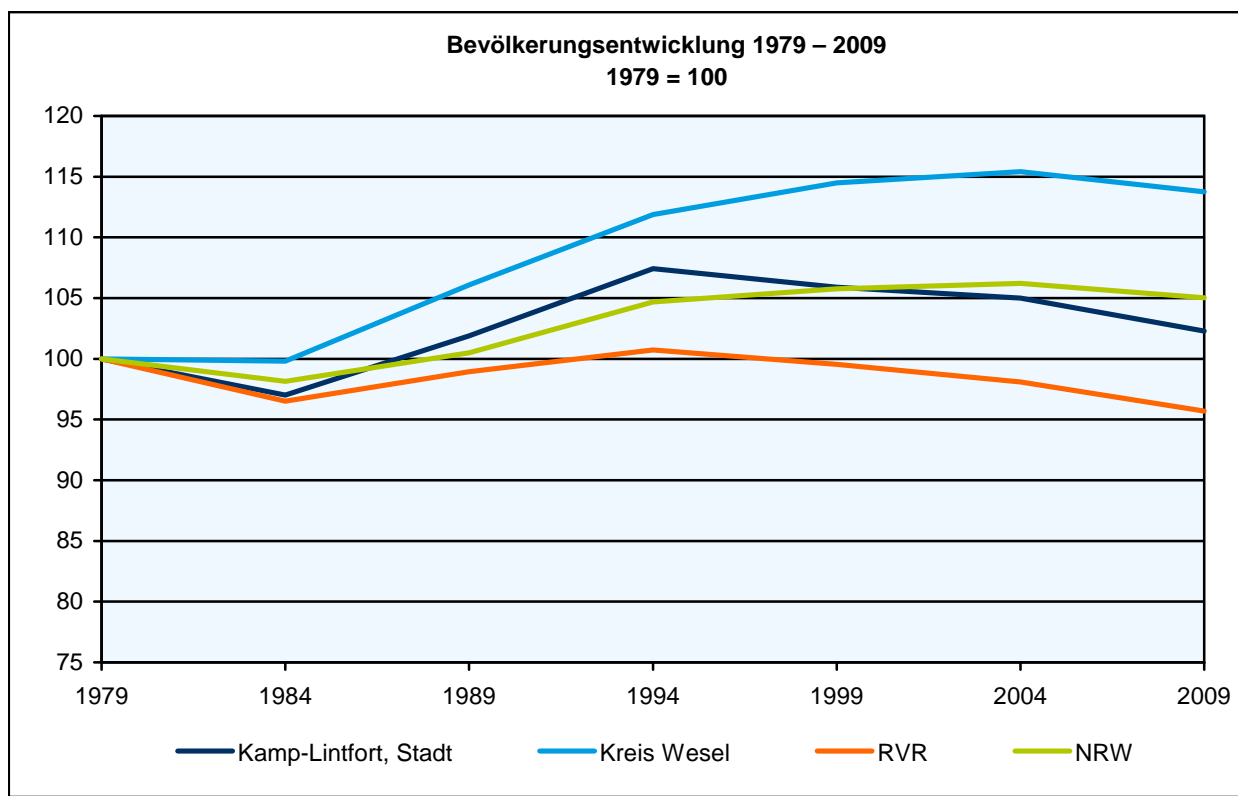
Einwohner je km <sup>2</sup>	Betrachtungs- gebiet	Alle Gemeinden des		
		Kreises	RVR	Landes
<b>Bevölkerungsdichte insgesamt</b>	<b>613,4</b>	<b>451,0</b>	<b>1 165,1</b>	<b>524,3</b>
Siedlungs- und Verkehrsdichte <sup>1)</sup>	3 954,7	3 657,8	4 849,3	.

1) Bevölkerungsdichte bezogen auf die besiedelte Fläche (Siedlungs- und Verkehrsfläche)

## Bevölkerungsstand 31.12.1979 – 31.12.2009

Bevölkerungsgruppe	1979	1984	1989	1994	1999	2004	2009
<b>Bevölkerung insgesamt</b>	<b>37 858</b>	<b>36 722</b>	<b>38 577</b>	<b>40 674</b>	<b>40 088</b>	<b>39 750</b>	<b>38 724</b>
männlich	18 655	17 845	18 744	19 790	19 645	19 354	18 794
weiblich	19 203	18 877	19 833	20 884	20 443	20 396	19 930
Deutsch <sup>1)</sup>	33 198	32 360	34 218	34 455	34 477	34 786	34 184
Nichtdeutsch <sup>1)</sup>	4 660	4 362	4 359	6 219	5 611	4 964	4 540

1) Die Gliederung „deutsch/nichtdeutsch“ ist durch die Reform des Staatsangehörigkeitsrechts vom Juli 1999 ab dem Berichtsjahr 2000 beeinflusst; bis einschließlich 1986 geschätzte Werte.



Bevölkerungsstand und -bewegung 2003 – 2009

Merkmal		2003	2004	2005	2006	2007	2008	2009
a = Insgesamt								
b = Nichtdeutsche <sup>1)</sup>								
c = je 1 000 Einwohner								
<b>Bevölkerung am 31.12.</b>	<b>a</b>	<b>39 706</b>	<b>39 750</b>	<b>39 636</b>	<b>39 461</b>	<b>39 177</b>	<b>38 919</b>	<b>38 724</b>
	<b>b</b>	<b>4 989</b>	<b>4 964</b>	<b>4 866</b>	<b>4 674</b>	<b>4 628</b>	<b>4 598</b>	<b>4 540</b>
Lebendgeborene	a	324	316	308	303	286	322	300
	b	16	9	7	9	22	37	8
Gestorbene	a	450	407	414	386	457	418	448
	b	14	21	9	11	19	9	11
Überschuss der Geborenen (+) bzw. Gestorbenen (-)	a	- 126	- 91	- 106	- 83	- 171	- 96	- 148
	b	+ 2	- 12	- 2	- 2	+ 3	+ 28	- 3
Zugezogene	a	1 546	1 725	1 581	1 450	1 510	1 521	1 640
	b	315	427	400	282	320	327	295
Fortgezogene	a	1 660	1 590	1 589	1 539	1 623	1 684	1 688
	b	340	318	387	356	277	300	302
Überschuss der Zu- (+) bzw. Fortgezogenen (-)	a	- 114	+ 135	- 8	- 89	- 113	- 163	- 48
	b	- 25	+ 109	+ 13	- 74	+ 43	+ 27	- 7
<b>Gesamtsaldo<sup>2)</sup></b>	<b>a</b>	<b>- 240</b>	<b>+ 44</b>	<b>- 114</b>	<b>- 175</b>	<b>- 284</b>	<b>- 258</b>	<b>- 195</b>
	<b>b</b>	<b>- 171</b>	<b>- 25</b>	<b>- 98</b>	<b>- 192</b>	<b>- 46</b>	<b>- 30</b>	<b>- 58</b>
	<b>c</b>	<b>- 6,0</b>	<b>+ 1,1</b>	<b>- 2,9</b>	<b>- 4,4</b>	<b>- 7,2</b>	<b>- 6,6</b>	<b>- 5,0</b>

1) Die Gliederung „deutsch/nichtdeutsch“ ist durch die Reform des Staatsangehörigkeitsrechts vom Juli 1999 ab dem Berichtsjahr 2000 beeinflusst. – 2) einschließlich Bestandskorrekturen aufgrund nachträglich berichteter Meldedfälle und einschließlich der Fälle eines Wechsels zur deutschen Staatsangehörigkeit

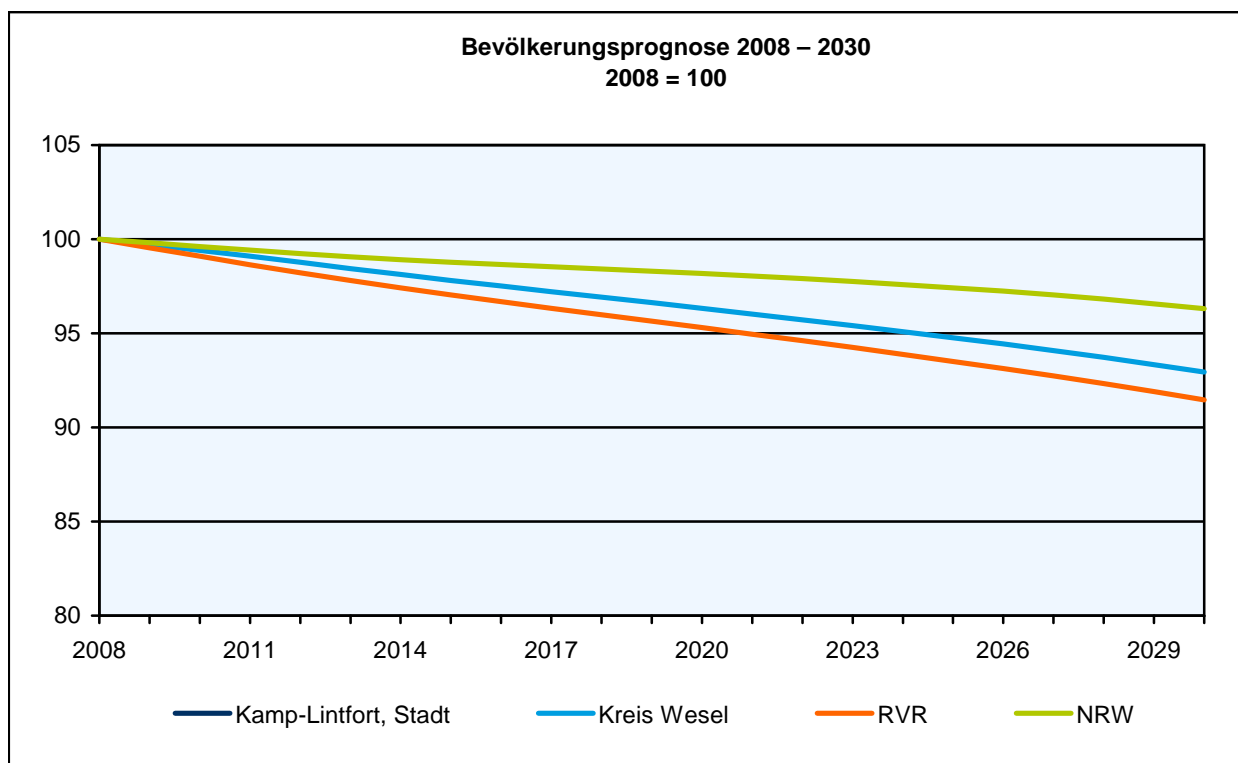
## Bevölkerungsstruktur am 31.12.2009

Bevölkerung	Betrachtungsgebiet		Alle Gemeinden des		
			Kreises	RVR	Landes
	Anzahl	%			
<b>Bevölkerung insgesamt</b>	<b>38 724</b>	<b>100</b>	<b>100</b>	<b>100</b>	<b>100</b>
davon im Alter von ... Jahren					
unter 6	1 891	4,9	4,6	4,8	5,1
6 bis unter 18	4 807	12,4	12,3	11,7	12,3
18 bis unter 25	3 362	8,7	8,1	8,2	8,3
25 bis unter 30	2 008	5,2	4,9	5,8	5,9
30 bis unter 40	4 185	10,8	11,0	11,8	12,0
40 bis unter 50	6 655	17,2	17,4	16,5	17,0
50 bis unter 60	5 662	14,6	15,1	14,4	13,8
60 bis unter 65	2 060	5,3	5,6	5,5	5,2
65 und mehr	8 094	20,9	21,0	21,5	20,4
18 bis unter 65	23 932	61,8	62,2	62,1	62,3
Weiblich	19 930	51,5	51,5	51,4	51,2
Nichtdeutsche <sup>1)</sup>	4 540	11,7	7,4	11,7	10,5

1) Die Gliederung „deutsch/nichtdeutsch“ ist durch die Reform des Staatsangehörigkeitsrechts vom Juli 1999 ab dem Berichtsjahr 2000 beeinflusst.

## Wanderungen über die Gemeindegrenzen im Durchschnitt der Jahre 2005 – 2009

Zu- bzw. Fortgezogene	Betrachtungsgebiet		Alle Gemeinden des		
			Kreises	RVR	Landes
	Anzahl	%			
<b>Zugezogene insgesamt</b>	<b>1 540</b>	<b>100</b>	<b>100</b>	<b>100</b>	<b>100</b>
davon im Alter von ... Jahren					
unter 18	268	17,4	16,4	14,8	14,7
18 bis unter 25	269	17,5	16,0	20,1	20,5
25 bis unter 30	218	14,2	14,6	17,0	17,5
30 bis unter 50	537	34,9	35,4	34,3	34,2
50 bis unter 65	160	10,4	9,7	8,3	7,8
65 und mehr	88	5,7	7,9	5,5	5,3
18 bis unter 65	1 184	76,9	75,7	79,7	80,0
Nichtdeutsche	325	21,1	15,7	27,2	25,4
<b>Fortgezogene insgesamt</b>	<b>1 625</b>	<b>100</b>	<b>100</b>	<b>100</b>	<b>100</b>
davon im Alter von ... Jahren					
unter 18	251	15,4	15,0	14,3	14,4
18 bis unter 25	329	20,2	19,9	17,9	19,1
25 bis unter 30	246	15,2	15,0	16,7	17,1
30 bis unter 50	521	32,1	33,6	35,1	34,9
50 bis unter 65	159	9,8	9,3	9,1	8,5
65 und mehr	119	7,3	7,1	6,9	6,0
18 bis unter 65	1 255	77,2	77,9	78,8	79,6
Nichtdeutsche	324	20,0	15,2	24,2	23,6



**Ausländische Bevölkerung nach Nationalität (Kreis Wesel) am 31.12.2009**

Rang Nr.	Nationalität	insgesamt			männlich	weiblich
		Anzahl	Anteil an der Bevölkerung insgesamt in %	Anteil an den Ausländern insgesamt in %		
1	Türkei	12 704	2,7	40,1	6 554	6 150
2	Bosnien und Herzegowina	1 778	0,4	5,6	944	834
3	Polen	1 768	0,4	5,6	788	980
4	Niederlande	1 742	0,4	5,5	944	798
5	Serbien	1 667	0,4	5,3	885	782
6	Italien	1 521	0,3	4,8	932	589
7	Kroatien	909	0,2	2,9	435	474
8	Österreich	836	0,2	2,6	492	344
9	Russische Föderation	600	0,1	1,9	232	368
10	Griechenland	534	0,1	1,7	300	234
11	Marokko	483	0,1	1,5	254	229
12	Spanien	480	0,1	1,5	240	240
13	Mazedonien	406	0,1	1,3	209	197
14	Libanon	337	0,1	1,1	203	134
15	Irak	263	0,1	0,8	160	103

**Gesundheitswesen**

Bevölkerung	Betrachtungsgebiet	Alle Gemeinden des		
		Kreises	RVR	Landes
<b>Krankenhäuser am 31.12.2009</b>				
Anzahl	.	8	119	413
Aufgestellte Betten in Krankenhäusern	.	2 863	40 402	122 317
Ärzte in Krankenhäusern	.	638	.	32 781
Pflegepersonal in Krankenhäusern	.	2 199	.	95 463
Apotheken 2006	.	111	1 348	4 662

## Bildungsstruktur der Bevölkerung 2008

Bevölkerung	Betrachtungs- gebiet	Alle Gemeinden des		
		Kreises	RVR	Landes
<b>Nach höchstem allgemeinbildendem Schulabschluss</b>	.	<b>471 400</b>	<b>5 200 200</b>	<b>17 943 000</b>
Volks- und Hauptschulabschluss	.	186 900	2 039 000	6 432 400
Realschulabschluss	.	90 400	881 000	3 200 000
Hochschul-, Fachhochschulreife	.	104 800	1 104 900	4 186 000
<b>Nach höchstem beruflichem Ausbildungsabschluss</b>	.	<b>471 400</b>	<b>5 200 200</b>	<b>17 943 000</b>
Lehr- und Anlernausbildung	.	233 900	2 342 600	7 689 100
Meister- und Technikerabschluss	.	25 700	/	732 000
Fachhochschul-/Hochschulabschluss	.	45 700	454 500	1 929 100
ohne Bildungsabschluss	.	165 700	2 183 800	7 564 900

## Allgemeinbildende Schulen\*) am 15.10.2009

Merkmal	Ins- gesamt <sup>1)</sup>	Grund- schule <sup>2)</sup>	Haupt- schule <sup>2)</sup>	Real- schule	Gymna- sium	Gesamt- schule	Förder- schule
<b>Schulen</b>	<b>12</b>	<b>6</b>	<b>2</b>	<b>1</b>	<b>1</b>	<b>1</b>	<b>1</b>
<b>Schüler/-innen</b>	<b>4 983</b>	<b>1 526</b>	<b>612</b>	<b>472</b>	<b>917</b>	<b>1 249</b>	<b>207</b>
Ausländeranteil in %	15,8	20,5	38,2	13,1	6,1	8,3	9,7
Verteilung in der 7. Jahrgangsstufe auf die Schulformen in %	100	x	23,9	15,2	22,4	35,1	3,4
Schüler/-innen je Klasse <sup>3)</sup>	23,7	23,8	19,7	24,8	28,1	26,8	14,8
<b>Schulentlassungen</b>	<b>501</b>	<b>–</b>	<b>124</b>	<b>70</b>	<b>95</b>	<b>182</b>	<b>30</b>
ohne Hauptschulabschluss	33	–	11	2	–	3	17
mit Hauptschulabschluss nach Klasse 9	24	–	12	1	–	–	11
mit Qualifikationsvermerk	2	–	1	1	–	–	–
mit Hauptschulabschluss nach Klasse 10	117	–	66	3	2	44	2
mit Fachoberschulreife	174	–	35	64	2	73	–
mit Qualifikationsvermerk	53	–	6	26	2	19	–
mit Fachhochschulreife	19	–	–	–	4	15	–
mit Hochschulreife	134	–	–	–	87	47	–
<b>Lehrer/-innen<sup>4)</sup></b>	<b>357</b>	<b>92</b>	<b>54</b>	<b>30</b>	<b>65</b>	<b>84</b>	<b>32</b>
weiblich in %	66,7	88,0	61,1	63,3	50,8	57,1	75,0
vollzeitbeschäftigt in %	68,9	63,0	75,9	53,3	49,2	88,1	78,1

\*) Der Datennachweis erfolgt gemäß den Vereinbarungen der Kultusministerkonferenz –

1) ggf. einschließlich freier Waldorfschulen und Weiterbildungskollegs – 2) ggf. einschließlich noch nicht umorganisierter Volksschulen – 3) ggf. ausschließlich der Sekundarstufe II – 4) hauptamtliche und BAT-Lehrkräfte

## Berufskollegs am 15.10.2009

Merkmal	Ins- gesamt <sup>1)</sup>	Berufs- schule	Berufs- grund- schuljahr <sup>2)</sup>	Berufs- fach- schule	Fachober- schule	Fach- schule
Schulen	–	–	–	–	–	–
Schüler/-innen	–	–	–	–	–	–
Ausländeranteil in %	–	–	–	–	–	–
Lehrer/-innen <sup>3)</sup>	–	–	–	–	–	–

1) Zahl der Schulorganisationen, die unter einer Leitung stehen – 2) einschließlich Berufsvorbereitungsjahr –

3) hauptamtliche und BAT-Lehrkräfte

## Studierende und bestandene Hochschulprüfungen 2009 in der Metropole Ruhr

Fächergruppe/Studienbereich	Studierende (WS 09/10)	Bestandene Hochschulprüfungen				
		Universi- tärer Abschluss	Promotion	Lehramt	Fachhoch- schul- abschluss	Künstl. u. sonst. Abschluss
<b>Insgesamt</b>	<b>177 648</b>	<b>10 791</b>	<b>1 238</b>	<b>2 457</b>	<b>4 867</b>	<b>244</b>
<b>Sprach- und Kulturwissenschaften</b>	<b>38 001</b>	<b>2 419</b>	<b>128</b>	<b>1 163</b>	<b>75</b>	<b>90</b>
Sprach-, Kulturwissensch. allgem.	5 188	236	–	–	67	1
Philosophie	1 192	114	13	15	–	–
Geschichte	2 785	274	14	74	–	–
Bibliotheksw., Dokumentation, Publizistik	–	–	–	–	–	–
Allgem. u. vergl. Literatur- u. Sprachw.	980	121	2	–	–	–
Germanistik (Deutsch, germ. Sprachen)	5 928	269	14	629	–	80
Anglistik, Amerikanistik	3 169	165	6	198	–	–
Romanistik	1 123	92	3	24	–	–
Psychologie	7 927	272	25	15	–	–
Erziehungswissenschaften	5 993	426	24	19	–	9
<b>Sport, Sportwissenschaft</b>	<b>1 673</b>	<b>187</b>	<b>9</b>	<b>136</b>	<b>–</b>	<b>–</b>
<b>Rechts-, Wirtschafts-, Sozialwissensch.</b>	<b>68 749</b>	<b>4 079</b>	<b>197</b>	<b>181</b>	<b>3 361</b>	<b>27</b>
Rechts-, Wirtschafts-, Sozialw. allg.	1 587	249	34	27	–	–
Politikwissenschaften	3 009	142	2	–	–	–
Sozialwissenschaften	4 484	528	29	68	–	–
Sozialwesen	4 011	198	–	36	516	–
Rechtswissenschaften	10 619	489	68	–	168	22
Verwaltungswissenschaften	2 612	–	–	–	659	–
Wirtschaftswissenschaften	40 655	2 206	64	50	1 745	5
Wirtschaftsingenieurwesen	1 772	267	–	–	273	–
<b>Mathematik, Naturwissenschaften</b>	<b>32 976</b>	<b>2 040</b>	<b>322</b>	<b>761</b>	<b>451</b>	<b>5</b>
Mathematik, Naturwissensch. allg.	33	–	–	15	–	–
Mathematik	7 234	229	39	490	–	–
Informatik	16 022	762	25	9	392	5
Physik, Astronomie	1 750	165	57	13	–	–
Chemie	3 259	368	112	39	15	–
Pharmazie	–	–	–	–	–	–
Biologie	3 050	236	74	133	44	–
Geowissenschaften (ohne Geografie)	461	57	7	–	–	–
Geografie	1 167	223	8	62	–	–
<b>Humanmedizin/Gesundheitswissensch.</b>	<b>4 317</b>	<b>743</b>	<b>343</b>	<b>–</b>	<b>36</b>	<b>–</b>
<b>Agrar-, Forst-, Ernährungswissensch.</b>	<b>18</b>	<b>1</b>	<b>2</b>	<b>1</b>	<b>18</b>	<b>–</b>
Landespflege, Umweltgestaltung	15	1	1	–	18	–
Agrarwissensch., Lebensmitteltechno.	–	–	–	–	–	–
Ernährungs- u. Haushaltswissensch.	3	–	1	1	–	–
<b>Ingenieurwissenschaften</b>	<b>28 185</b>	<b>1 200</b>	<b>224</b>	<b>57</b>	<b>796</b>	<b>–</b>
Ingenieurwesen allgemein	703	–	–	15	20	–
Bergbau, Hüttenwesen	255	–	–	–	23	–
Maschinenbau/Verfahrenstechnik	10 784	483	126	9	269	–
Elektrotechnik	6 525	313	58	27	285	–
Verkehrstechnik, Nautik	627	–	–	–	85	–
Architektur, Innenarchitektur	1 753	67	2	–	104	–
Raumplanung	1 154	135	7	–	–	–
Bauingenieurwesen	2 653	202	31	6	–	–
Vermessungswesen	264	–	–	–	10	–
<b>Kunst, Kunstwissenschaft</b>	<b>3 729</b>	<b>122</b>	<b>13</b>	<b>158</b>	<b>130</b>	<b>122</b>
Kunst, Kunstwissenschaft allgemein	715	35	7	74	–	–
Gestaltung	1 560	55	1	50	118	–
darst. Kunst, Film, Fernsehen, Theater	461	30	1	–	12	41

## Studierende und Studienanfänger (Haupt Hörer) in der Metropole Ruhr nach Hochschulen im WS 2009/10

Hochschule/Universität		Studierende (Haupt Hörer)					
		insgesamt	im 1. Hochschul- semester	mit deutscher Staatsangehörigkeit		mit ausländischer Staatsangehörigkeit	
				zusammen	im 1. Hochschul- semester	zusammen	im 1. Hochschul- semester
m = männlich w = weiblich z = zusammen							
<b>Hochschulen</b>	<b>m</b>	<b>97 139</b>	<b>12 380</b>	<b>86 293</b>	<b>10 693</b>	<b>10 846</b>	<b>1 687</b>
	<b>w</b>	<b>80 509</b>	<b>11 299</b>	<b>70 738</b>	<b>9 473</b>	<b>9 771</b>	<b>1 826</b>
	<b>z</b>	<b>177 648</b>	<b>23 679</b>	<b>157 031</b>	<b>20 166</b>	<b>20 617</b>	<b>3 513</b>
<b>Universitäten</b>	<b>m</b>	<b>71 633</b>	<b>7 371</b>	<b>63 374</b>	<b>6 178</b>	<b>8 259</b>	<b>1 193</b>
	<b>w</b>	<b>65 694</b>	<b>8 359</b>	<b>57 630</b>	<b>6 860</b>	<b>8 064</b>	<b>1 499</b>
	<b>z</b>	<b>137 327</b>	<b>15 730</b>	<b>121 004</b>	<b>13 038</b>	<b>16 323</b>	<b>2 692</b>
Duisburg-Essen	m	15 629	2 190	13 038	1 781	2 591	409
	w	16 038	2 407	13 727	1 953	2 311	454
	z	31 667	4 597	26 765	3 734	4 902	863
Fernuniversität Hagen	m	26 782	1 168	24 592	882	2 190	286
	w	22 578	1 739	20 077	1 295	2 501	444
	z	49 360	2 907	44 669	2 177	4 691	730
Bochum	m	16 519	2 040	14 584	1 747	1 935	293
	w	15 138	2 174	13 014	1 780	2 124	394
	z	31 657	4 214	27 598	3 527	4 059	687
Dortmund	m	12 171	1 922	10 674	1 721	1 497	201
	w	11 418	2 007	10 340	1 805	1 078	202
	z	23 589	3 929	21 014	3 526	2 575	403
Witten-Herdecke (Priv. U.)	m	532	51	486	47	46	4
	w	522	32	472	27	50	5
	z	1 054	83	958	74	96	9
<b>Kunsthochschulen</b>	<b>m</b>	<b>564</b>	<b>120</b>	<b>408</b>	<b>75</b>	<b>156</b>	<b>45</b>
	<b>w</b>	<b>735</b>	<b>128</b>	<b>483</b>	<b>75</b>	<b>252</b>	<b>53</b>
	<b>z</b>	<b>1 299</b>	<b>248</b>	<b>891</b>	<b>150</b>	<b>408</b>	<b>98</b>
Folkwang-Hochs. Essen	m	547	120	392	75	155	45
	w	720	128	468	75	252	53
	z	1 267	248	860	150	407	98
Folkwang-Hochs. Bochum	m	17	–	16	–	1	–
	w	15	–	15	–	–	–
	z	32	–	31	–	1	–
<b>Fachhochschulen</b>	<b>m</b>	<b>23 546</b>	<b>4 315</b>	<b>21 115</b>	<b>3 866</b>	<b>2 431</b>	<b>449</b>
	<b>w</b>	<b>12 864</b>	<b>2 296</b>	<b>11 409</b>	<b>2 022</b>	<b>1 455</b>	<b>274</b>
	<b>z</b>	<b>36 410</b>	<b>6 611</b>	<b>32 524</b>	<b>5 888</b>	<b>3 886</b>	<b>723</b>
EBZ Business School, Bochum	m	154	103	152	102	2	1
	w	91	53	89	53	2	–
	z	245	156	241	155	4	1
Westfälisches Ruhrgebiet in Bottrop	m	33	26	30	24	3	2
	w	4	4	3	3	1	1
	z	37	30	33	27	4	3
Westfälisches Ruhrgebiet in Mülheim	m	42	30	40	30	2	–
	w	3	2	3	2	–	–
	z	45	32	43	32	2	–
Rhein-Waal in Kamp-Lintfort	m	21	21	21	21	–	–
	w	12	12	12	12	–	–
	z	33	33	33	33	–	–
Hamm-Lippstadt in Hamm	m	29	26	28	25	1	1
	w	6	5	6	5	–	–
	z	35	31	34	30	1	1
Südwestfalen in Hagen	m	1 406	298	1 294	270	112	28
	w	334	59	300	50	34	9
	z	1 740	357	1 594	320	146	37

## Noch: Studierende und Studienanfänger (Hauptörer) in der Metropole Ruhr nach Hochschulen im WS 2009/10

Hochschule/Universität		Studierende (Hauptörer)					
		insgesamt	im 1. Hochschul- semester	mit deutscher Staatsangehörigkeit		mit ausländischer Staatsangehörigkeit	
				zusammen	im 1. Hochschul- semester	zusammen	im 1. Hochschul- semester
m = männlich w = weiblich z = zusammen							
Int. School of Management, Dortmund (Priv. FH)	m	598	211	509	152	89	59
	w	496	166	451	129	45	37
	z	1 094	377	960	281	134	96
Gelsenkirchen	m	3 038	670	2 704	585	334	85
	w	1 050	283	844	224	206	59
	z	4 088	953	3 548	809	540	144
Recklinghausen	m	1 026	188	932	169	94	19
	w	544	144	476	129	68	15
	z	1 570	332	1 408	298	162	34
Bochum in Bochum	m	3 302	596	2 822	513	480	83
	w	1 228	230	968	182	260	48
	z	4 530	826	3 790	695	740	131
Dortmund	m	5 367	991	4 557	870	810	121
	w	2 688	429	2 253	371	435	58
	z	8 055	1 420	6 810	1 241	1 245	179
Priv. techn. FH Bochum (DMT)	m	1 571	287	1 417	272	154	15
	w	220	37	182	33	38	4
	z	1 791	324	1 599	305	192	19
Evang. FH Rheinland- Westfalen-Lippe Bochum	m	452	40	443	39	9	1
	w	1 591	187	1 546	182	45	5
	z	2 043	227	1 989	221	54	6
FH für Logistik und Wirt- schaft Hamm (Priv.)	m	203	44	203	44	–	–
	w	48	10	48	10	–	–
	z	251	54	251	54	–	–
Priv. FH f. Ökonomie und Management Essen	m	5 172	561	4 883	535	289	26
	w	3 802	522	3 514	489	288	33
	z	8 974	1 083	8 397	1 024	577	59
Priv. FH f. Ökonomie und Management Duisburg	m	687	90	645	84	42	6
	w	433	60	408	57	25	3
	z	1 120	150	1 053	141	67	9
Priv. FH f. Ökonomie und Management Marl	m	208	41	206	41	2	–
	w	159	41	156	40	3	1
	z	367	82	362	81	5	1
Priv. FH f. Ökonomie und Management Dortmund	m	237	92	229	90	8	2
	w	155	52	150	51	5	1
	z	392	144	379	141	13	3
<b>Verwaltungsfachhoch- schulen für die öffentl. Verwaltung</b>	<b>m</b>	<b>1 396</b>	<b>574</b>	<b>1 396</b>	<b>574</b>	–	–
	<b>w</b>	<b>1 216</b>	<b>516</b>	<b>1 216</b>	<b>516</b>	–	–
	<b>z</b>	<b>2 612</b>	<b>1 090</b>	<b>2 612</b>	<b>1 090</b>	–	–
Gelsenkirchen	m	282	120	282	120	–	–
	w	219	98	219	98	–	–
	z	501	218	501	218	–	–
Duisburg	m	597	240	597	240	–	–
	w	555	244	555	244	–	–
	z	1 152	484	1 152	484	–	–
Hagen	m	517	214	517	214	–	–
	w	442	174	442	174	–	–
	z	959	388	959	388	–	–

## Ausbildungsstellen\*) September 2010

Merkmal	AA Wesel	Ruhrgebiet (AA)	NRW
Ausbildungsstellen	3 739	25 893	100 278
Veränderung gegenüber dem Vorjahr in %	+ 13,6	+ 3,8	+ 6,1
Gemeldete Bewerber/-innen	6 099	41 658	137 015
Veränderung gegenüber dem Vorjahr in %	- 7,0	- 2,2	+ 0,5
Neu abgeschlossene Ausbildungsverträge	4 899	31 279	122 310
Veränderung gegenüber dem Vorjahr in %	+ 2,0	+ 1,5	+ 0,7

\*) Statistik der Bundesagentur für Arbeit nach Arbeitsagenturen (AA); Ruhrgebiet nach Arbeitsagenturen ohne AA Wesel

## Sozialversicherungspflichtig Beschäftigte\*) am 30.6.2010 nach Geschlecht

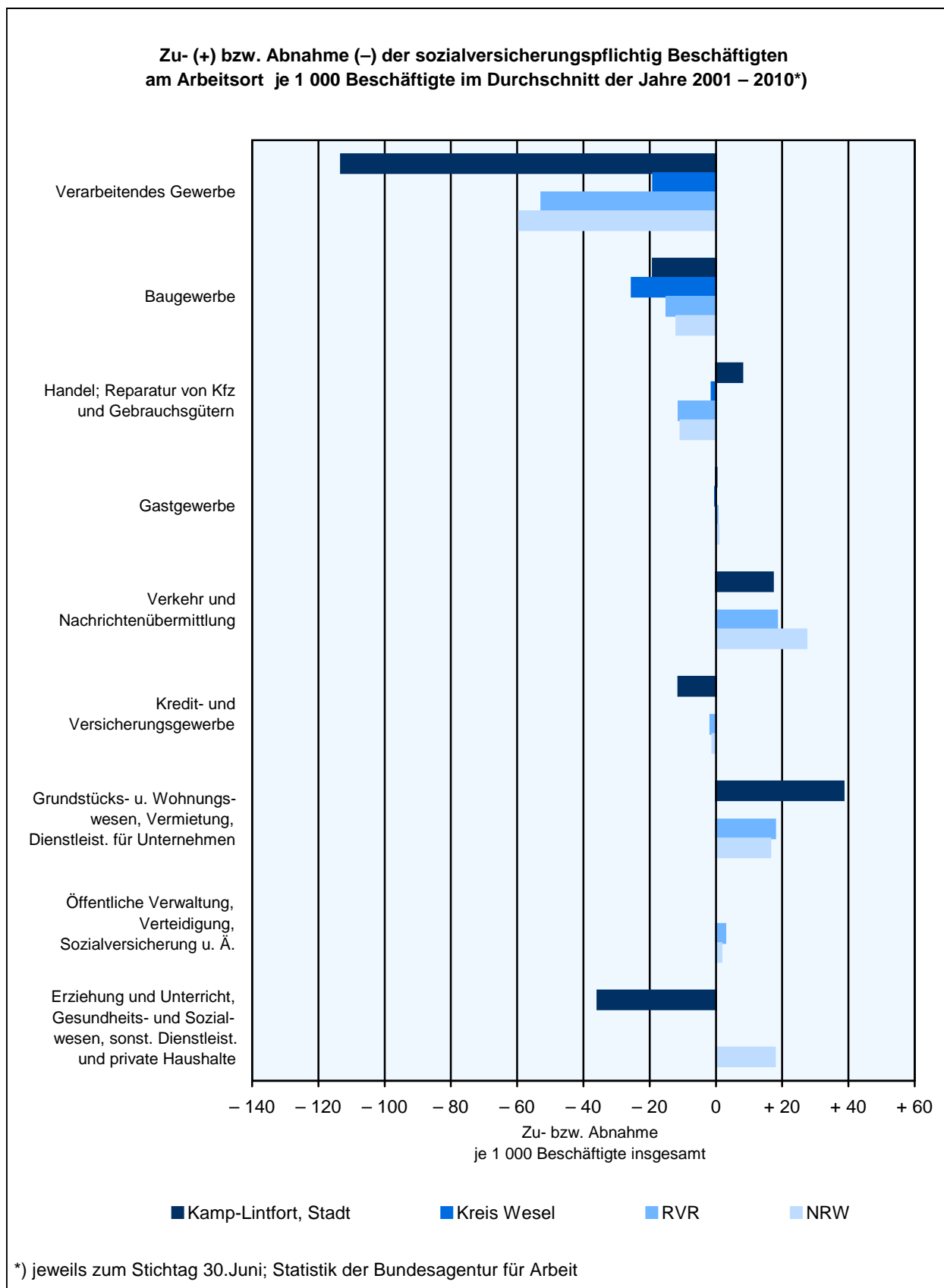
Geschlecht	Beschäftigte am Arbeitsort		Beschäftigte am Wohnort		Pendler-saldo
	insgesamt	darunter Einpendler	insgesamt	darunter Auspendler	
<b>Insgesamt</b>	<b>12 064</b>	<b>8 600</b>	<b>11 876</b>	<b>8 412</b>	<b>+ 188</b>
männlich	7 057	5 327	6 956	5 226	101
weiblich	5 007	3 273	4 920	3 186	87

\*) Statistik der Bundesagentur für Arbeit

## Sozialversicherungspflichtig Beschäftigte\*) (Arbeitsort) am 30.6.2010

Merkmal	Betrachtungs- gebiet	Alle Gemeinden des		
		Kreises	RVR	Landes
<b>Wirtschaftszweige (WZ 2008)</b>				
<b>Insgesamt</b>	<b>12 064</b>	<b>115 792</b>	<b>1 529 562</b>	<b>5 820 035</b>
Land- und Forstwirtschaft, Fischerei	49	824	2 896	26 727
%	0,4	0,7	0,2	0,5
Bergbau und Gewinnung von Steinen und Erden	.	.	9 473	31 172
%	.	.	0,6	0,5
Verarbeitendes Gewerbe	2 187	23 049	273 452	1 289 026
%	18,1	19,9	17,9	22,1
Energieversorgung, Wasser, Abwasser, Abfall	.	.	38 049	107 207
%	.	.	2,5	1,8
Baugewerbe	619	7 955	89 538	302 516
%	5,1	6,9	5,9	5,2
Handel; Instandhaltung und Reparatur von Kfz und Gebrauchsgütern	1 655	20 291	236 238	903 236
%	13,7	17,5	15,4	15,5
Gastgewerbe	233	2 624	33 772	141 711
%	1,9	2,3	2,2	2,4
Verkehr, Lagerei, Information, Kommunikation	445	.	125 948	474 534
%	3,7	.	8,2	8,2
Finanz- und Versicherungsdienstleistung	50	.	46 532	218 899
%	0,4	.	3,0	3,8
Grundstücks- und Wohnungswesen, freiberufl. wissenschaftl., techn. u. sonst. Dienstleist.	934	.	221 771	780 406
%	7,7	.	14,5	13,4
öffentliche Verwaltung, Verteidigung, Sozialversicherung u. Ä.	.	.	90 570	322 713
%	.	.	5,9	5,5
Erziehung, Gesundheit, Veterinärwesen, Kunst, Unterhaltung, sonst. Dienstleist., priv. Haush.	1 820	.	.	1 221 405
%	15,1	.	.	21,0
<b>Nationalität, Geschlecht, Ausbildung und Alter</b>				
<b>Insgesamt</b>	<b>12 064</b>	<b>115 792</b>	<b>1 529 562</b>	<b>5 820 035</b>
Deutsche	10 763	108 285	1 413 402	5 365 482
männlich	6 042	57 976	772 771	2 952 746
Ausländer/-innen	1 300	7 470	115 629	452 759
männlich	1 015	5 022	75 737	290 690
nach Ausbildung				
mit abgeschlossener Berufsausbildung	6 115	67 290	849 054	3 198 209
ohne abgeschlossene Berufsausbildung	2 489	16 428	224 404	906 715
mit Abschluss Fachhoch-, Hochschule/Universität	700	7 441	142 623	590 316
ohne Angabe des Abschlusses	2 760	24 633	313 481	1 124 795
davon im Alter von ... Jahren in Prozent				
unter 20	2,7	2,5	1,9	2,0
20 bis unter 25	9,5	9,4	8,8	8,7
25 bis unter 30	7,7	9,5	10,1	10,4
30 bis unter 50	60,0	51,2	51,5	52,2
50 bis unter 60	17,1	22,6	23,1	22,1
60 und mehr	3,0	4,7	4,6	4,6
<b>Auszubildende</b>				
<b>Insgesamt</b>	<b>742</b>	<b>7 125</b>	<b>86 554</b>	<b>315 069</b>
männlich	409	3 944	47 337	175 892
Weiblich	333	3 181	39 217	139 177

\*) Statistik der Bundesagentur für Arbeit

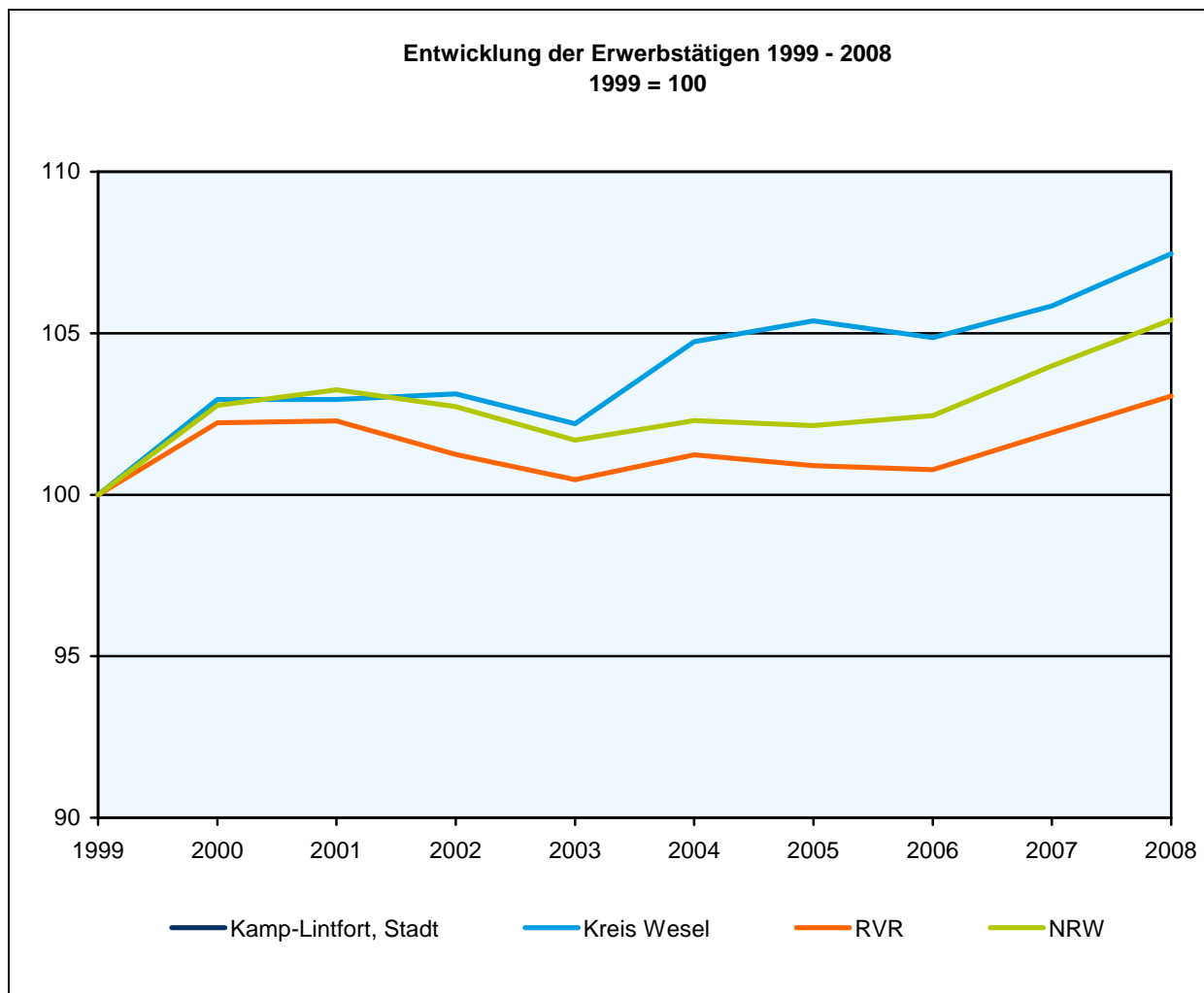


Anmerkung: Die Differenz zwischen den Beschäftigten des letzten und ersten Betrachtungsjahres für einen Wirtschaftszweig wird verglichen mit dem Durchschnitt aller Beschäftigten des gesamten Betrachtungszeitraums, bezogen auf je 1000 Beschäftigte. Diese Berechnungsweise ermöglicht den Vergleich unterschiedlich großer Betrachtungsgebiete.

Erwerbstätige\*) 2008

Erwerbstätige	Betrachtungs- gebiet	Alle Gemeinden des		
		Kreises	RVR	Landes
<b>Insgesamt</b>	.	<b>185 800</b>	<b>2 295 300</b>	<b>8 689 600</b>
Land- und Forstwirtschaft, Fischerei	.	4 500	20 700	129 400
%	.	2,4	0,9	1,5
Produzierendes Gewerbe	.	44 600	504 000	2 105 000
%	.	24,0	22,0	24,2
Produzierendes Gewerbe ohne Baugewerbe	.	33 500	389 000	1 704 900
%	.	18,0	16,9	19,6
Verarbeitendes Gewerbe	.	27 000	339 000	1 590 500
%	.	14,5	14,8	18,3
Baugewerbe	.	11 100	115 100	400 100
%	.	6,0	5,0	4,6
Dienstleistungsgewerbe	.	136 700	1 770 700	6 455 100
%	.	73,6	77,1	74,3
Handel, Gastgewerbe und Verkehr	.	52 400	611 400	2 276 500
%	.	28,2	26,6	26,2
Finanzierung, Vermietung u. a.	.	26 200	426 000	1 578 100
%	.	14,1	18,6	18,2
öffentliche und private Dienstleister	.	58 100	733 400	2 600 500
%	.	31,3	32,0	29,9

\*) Erwerbstätigenrechnung des Bundes und der Länder



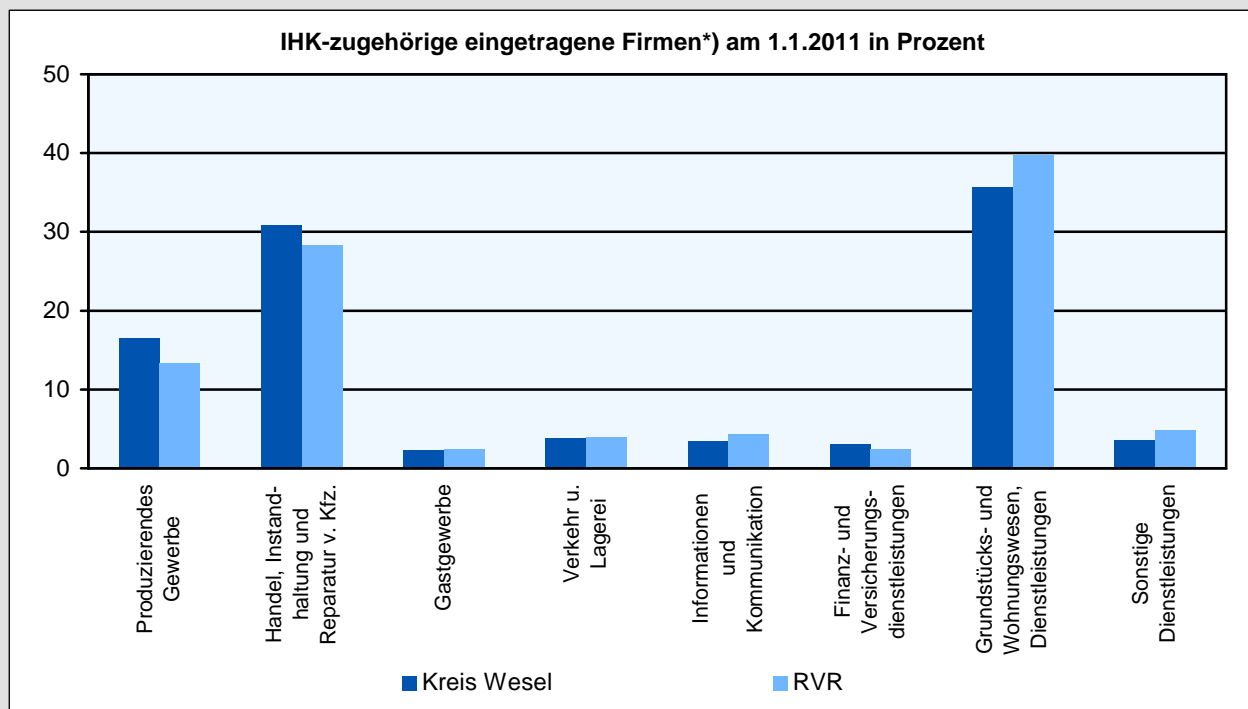
## Verarbeitendes Gewerbe 2009 \*)

Merkmal	Betrachtungs- gebiet	Zum Vergleich: Alle Gemeinden des		
		Kreises	RVR	Landes
Herstellung von Nahrungs- und Futtermitteln				
Betriebe	5	20	218	949
Beschäftigte	481	1 544	14 937	85 942
Umsatz (1 000 EUR)	77 169	488 417	.	28 869 977
Getränkeherstellung				
Betriebe	–	2	19	75
Beschäftigte	–	.	.	9 777
Umsatz (1 000 EUR)	–	.	.	3 736 591
Herstellung von Textilien				
Betriebe	–	7	22	214
Beschäftigte	–	1 114	.	18 820
Umsatz (1 000 EUR)	–	128 624	.	2 664 016
Herstellung von Papier, Pappe und Waren daraus				
Betriebe	–	1	25	221
Beschäftigte	–	.	.	30 428
Umsatz (1 000 EUR)	–	.	.	7 755 814
Herstellung von chemischen Erzeugnissen				
Betriebe	–	6	113	412
Beschäftigte	–	2 186	.	85 202
Umsatz (1 000 EUR)	–	915 016	.	36 656 296
Herstellung von pharmazeutischen Erzeugnissen				
Betriebe	–	–	5	48
Beschäftigte	–	–	.	14 872
Umsatz (1 000 EUR)	–	–	.	4 597 470
Herstellung von Gummi- und Kunststoffwaren				
Betriebe	–	7	89	685
Beschäftigte	–	372	.	67 028
Umsatz (1 000 EUR)	–	51 506	.	11 599 211
Metallerzeugung und -bearbeitung				
Betriebe	–	6	136	458
Beschäftigte	–	1 524	.	109 704
Umsatz (1 000 EUR)	–	350 165	.	31 216 865
Herstellung von Datenverarbeitungsgeräten, elektronischen und optischen Erzeugnissen				
Betriebe	3	5	68	289
Beschäftigte	.	442	.	27 968
Umsatz (1 000 EUR)	.	54 592	.	5 143 647
Maschinenbau				
Betriebe	1	32	308	1 403
Beschäftigte	.	4 688	.	197 354
Umsatz (1 000 EUR)	.	1 582 042	.	39 196 905
Herstellung von Kraftwagen und Kraftwagenteilen				
Betriebe	–	4	55	240
Beschäftigte	–	300	.	81 983
Umsatz (1 000 EUR)	–	38 965	.	26 972 681
Herstellung von Möbeln				
Betriebe	–	2	22	318
Beschäftigte	–	.	.	33 518
Umsatz (1 000 EUR)	–	.	.	6 205 048

\*) Betriebe von Unternehmen mit im Allgemeinen 20 und mehr Beschäftigten; Betriebe und Beschäftigte zum Stichtag 30.9.

IHK-zugehörige eingetragene Firmen\*) (Kreis Wesel) am 1.1.2011

Firmen	Betrachtungsgebiet		RVR	
	absolut	%	absolut	%
<b>Insgesamt</b>	<b>6 016</b>	<b>100,0</b>	<b>70 147</b>	<b>100,0</b>
ins Handelregister eingetragen	5 999	99,7	69 910	99,7
Hauptsitze	5 917	98,4	68 439	97,6
Zweigniederlassungen	82	1,4	1 471	2,1
ins Genossenschaftsregister eingetragen	17	0,3	237	0,3
Betriebsstätten	457	7,6	7 266	10,4
<b>Hauptsitze und Zweigniederlassungen nach Branchen</b>				
Land- und Forstwirtschaft, Fischerei	28	0,5	144	0,2
Produzierendes Gewerbe	994	16,5	9 360	13,3
Bergbau und Gewinnung von Erden, Steine	12	0,2	71	0,1
Verarbeitendes Gewerbe	512	8,5	5 583	8,0
Baugewerbe	367	6,1	2 806	4,0
Handel, Instandhaltung und Reparatur von Kfz	1 855	30,8	19 841	28,3
Kfz-Handel, Kfz-Reparatur	221	3,7	2 171	3,1
Großhandel inkl. Handelsvermittlung	725	12,1	8 555	12,2
Großhandel	668	11,1	7 884	11,2
Handelsvermittlung	57	0,9	671	1,0
Einzelhandel	909	15,1	9 100	13,0
Gastgewerbe	137	2,3	1 727	2,5
Verkehr und Lagerei	233	3,9	2 770	3,9
Informationen und Kommunikation	209	3,5	3 039	4,3
Erbringung von Finanz- und Versicherungsdienstleistungen	185	3,1	1 712	2,4
Kreditgewerbe	5	0,1	89	0,1
Versicherungsgewerbe	49	0,8	851	1,2
Finanzdienstleistungsgewerbe	131	2,2	771	1,1
Grundstücks- und Wohnungswesen, Erbringung von freiberuflichen, wissenschaftlichen, technischen und sonstigen wirtschaftlichen Dienstleistungen	2 142	35,6	27 835	39,7
Erbringung von freiberuflichen, wissenschaftlichen technischen u. sonst. wirtschaftlichen Dienstleistungen	1 689	28,1	22 149	31,6
sonstige Dienstleistungen	216	3,6	3 418	4,9
Gesundheitswesen und soziale Dienste	53	0,9	886	1,3

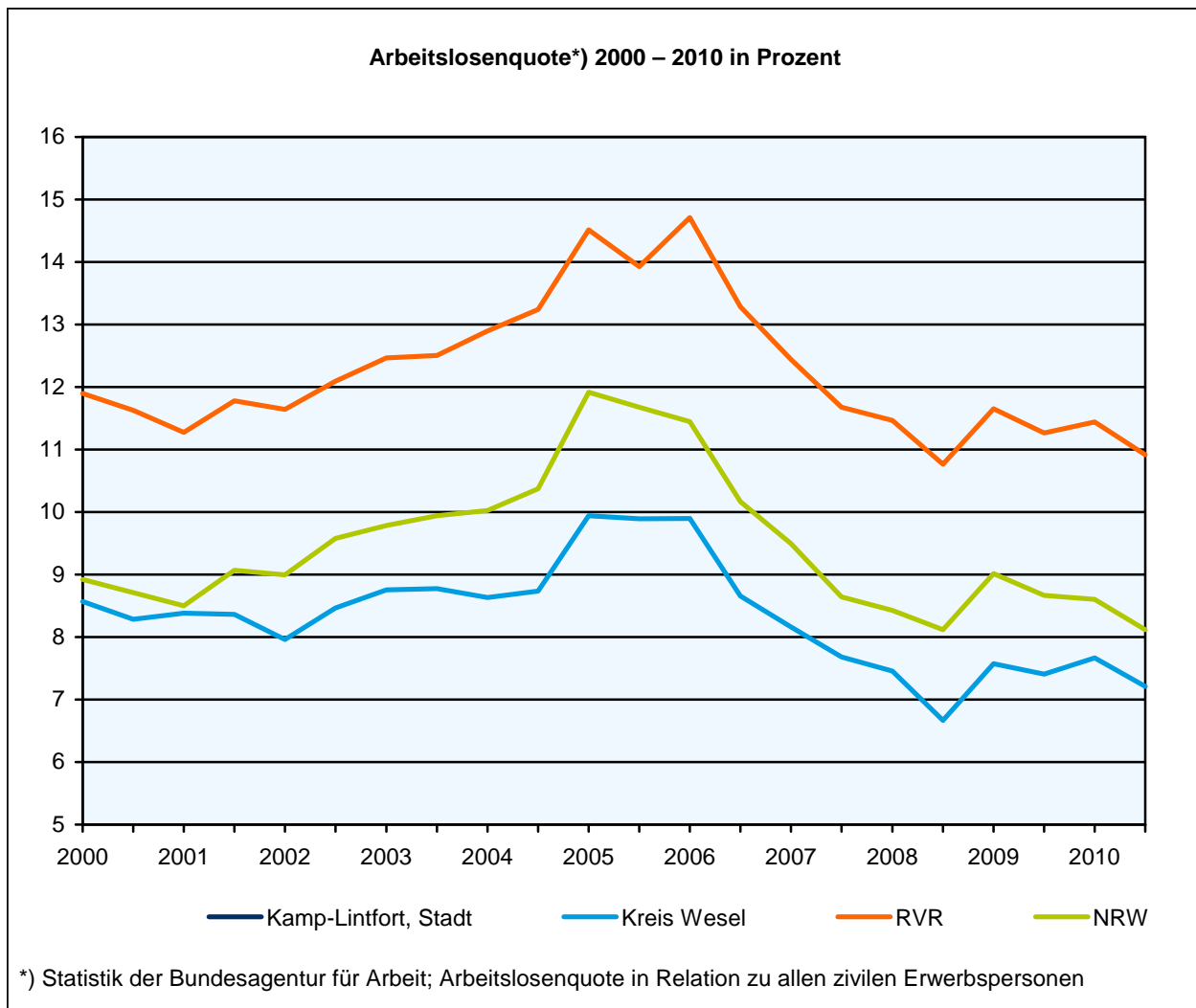


\*) Statistik der Industrie- und Handelskammern im Ruhrgebiet

Arbeitslosigkeit\*)

Merkmal	Betrachtungs- gebiet	Alle Gemeinden des		
		Kreises	RVR	Landes
<b>Arbeitslosenquote Dezember 2010 in Prozent</b>	.	<b>7,2</b>	<b>10,9</b>	<b>8,1</b>
<b>Arbeitslose insgesamt im Dezember 2010</b>	<b>1 788</b>	<b>16 886</b>	<b>269 456</b>	<b>730 979</b>
Deutsche	1 473	14 344	210 912	576 514
Ausländer/-innen	315	2 529	58 117	153 303
Männer	891	8 805	145 778	393 442
Frauen	897	8 081	123 678	337 537
unter 20 Jahren	26	261	3 978	11 264
unter 25 Jahren	176	1 659	23 595	64 993
50 Jahre und älter	442	4 581	72 488	206 015
55 Jahre und älter	208	2 548	39 537	115 623
Langzeitarbeitslose insgesamt	370	4 600	57 694	195 289
1 Jahr und länger	43	601	9 337	29 695
1 bis unter 2 Jahre	29	427	6 036	20 912
schwerbehindert	48	530	5 812	16 803

\*) Statistik der Bundesagentur für Arbeit; Arbeitslosenquote in Relation zu allen zivilen Erwerbspersonen



## Volkswirtschaftliche Gesamtrechnungen 2008

Merkmal	Betrachtungs- gebiet	Alle Gemeinden des		
		Kreises	RVR	Landes
<b>Bruttoinlandprodukt zu Marktpreisen</b>				
Insgesamt in Mill. EUR	.	9 809	143 693	547 537
Je Erwerbstätigen in EUR	.	52 793	62 603	63 011
<b>Bruttowertschöpfung (Mill. EUR)</b>				
Insgesamt	.	8 801	128 922	491 252
Land- und Forstwirtschaft, Fischerei	.	107	471	2 926
	%	1,2	0,4	0,6
Produzierendes Gewerbe	.	2 423	38 825	146 878
	%	27,5	30,1	29,9
Produzierendes Gewerbe ohne Baugewerbe	.	1 925	33 819	129 218
	%	21,9	26,2	26,3
Verarbeitendes Gewerbe	.	1 768	26 778	113 464
	%	20,1	20,8	23,1
Baugewerbe	.	498	5 004	17 660
	%	5,7	3,9	3,6
Dienstleistungsbereiche	.	6 271	89 627	341 448
	%	71,3	69,5	69,5
Handel, Gastgewerbe und Verkehr	.	1 596	25 002	90 203
	%	18,1	19,4	18,4
Finanzierung, Vermietung u. a.	.	2 412	34 477	142 799
	%	27,4	26,7	29,1
Öffentliche und private Dienstleister	.	2 263	30 149	108 446
	%	25,7	23,4	22,1

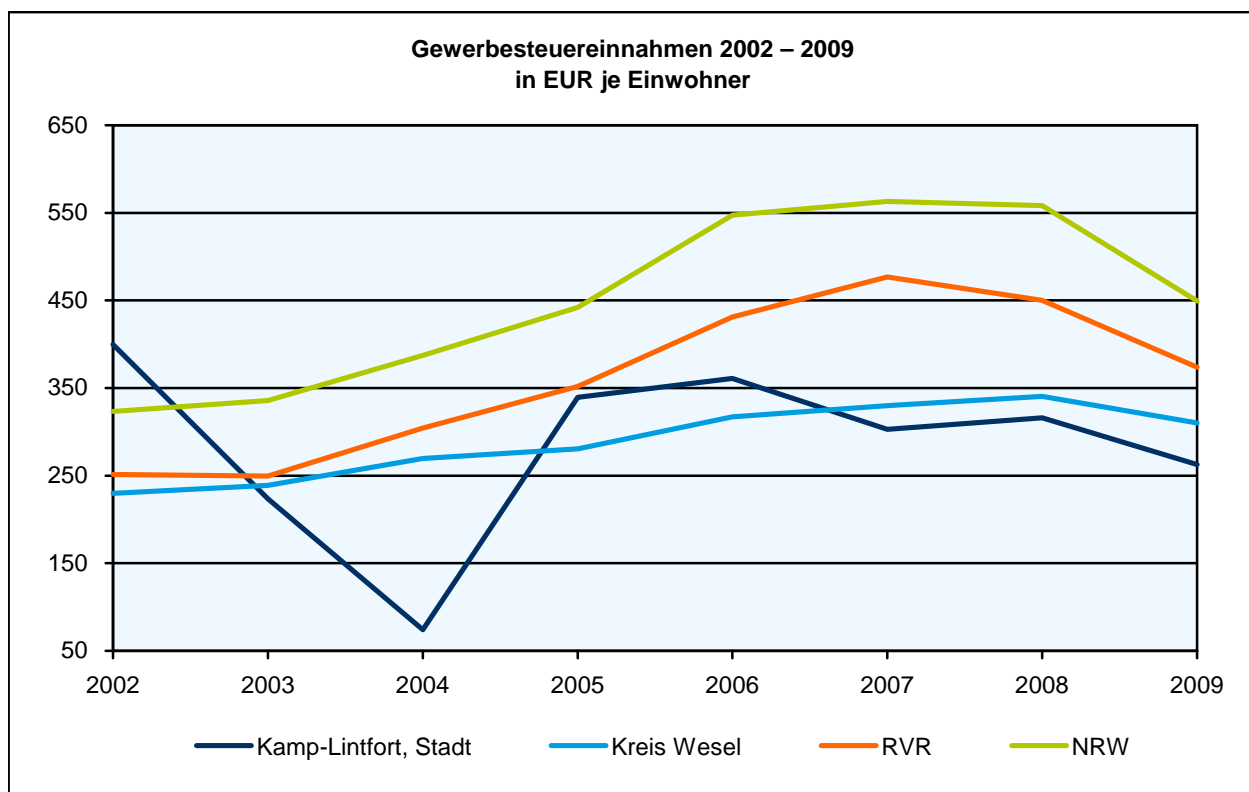
## Umsatzsteuer\*) 2008

Merkmal	Betrachtungs- gebiet	Alle Gemeinden des		
		Kreises	RVR	Landes
Umsatzsteuerpflichtige	1 056	15 930	160 458	667 375
Steuerbarer Umsatz (Mill. EUR)	1 145	19 754	354 575	1 476 638
für Lieferungen und Leistungen (Mill. EUR)	1 081	18 590	331 587	1 359 676

\*) Regelbesteuerter mit einem steuerbaren Umsatz ohne Umsatzsteuer von 17.500 und mehr EUR

## Öffentliche Finanzen

Merkmal	Betrachtungs- gebiet	Alle Gemeinden des		
		Kreises	RVR	Landes
Gesamteinnahmen 2008 in Tsd. EUR	75 006	437 779	13 020 459	45 886 243
Gewerbesteuereinnahmen 2008 in Tsd. EUR	12 297	160 717	2 342 589	10 008 557
Gesamtausgaben 2008 in Tsd. EUR	76 686	411 580	14 374 195	47 479 694
Schulden am 31.12.2008 in Tsd. EUR	34 263	705 947	7 438 039	23 569 009
<b>Steuersätze der Gemeinden 2009</b>				
Hebesatz Grundsteuer A	220	227	.	220
Hebesatz Grundsteuer B	410	404	.	435
Hebesatz Gewerbesteuer	430	435	.	434

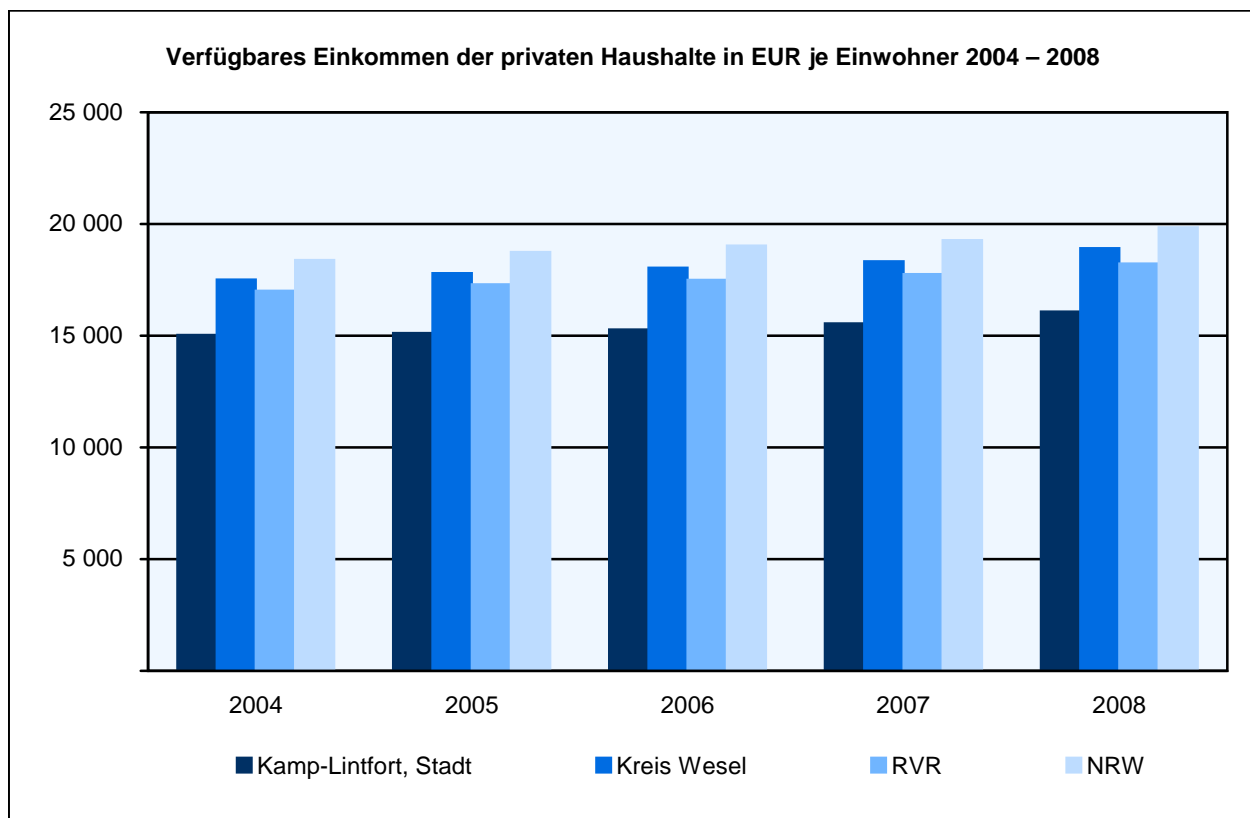


**Gewerbean- und -abmeldungen 2009**

Wirtschaftszweige (WZ 2008)	Betrachtungs- gebiet	Alle Gemeinden des		
		Kreises	RVR	Landes
<b>Gewerbeanmeldungen insgesamt</b>	<b>372</b>	<b>4 417</b>	<b>47 286</b>	<b>182 328</b>
Land- und Forstwirtschaft, Fischerei	.	30	119	785
Verarbeitendes Gewerbe	.	150	1 314	5 369
Baugewerbe	.	431	5 675	17 660
Handel; Instandhaltung und Reparatur von Kfz und Gebrauchsgütern	.	1 182	12 551	46 424
Gastgewerbe	.	332	4 556	13 825
Verkehr, Lagerei, Information, Kommunikation	.	245	3 146	12 476
Finanz- und Versicherungsdienstleistung	.	201	1 872	7 667
Grundstücks- und Wohnungswesen, freiberufliche wissenschaftliche, techn. u. sonst. Dienstleistung	.	889	10 174	41 890
Erbringung von sonstigen öffentlichen und persönlichen Dienstleistungen	.	683	6 605	25 652
Übrige Wirtschaftsbereiche	.	274	1 274	10 580
<b>Gewerbeabmeldungen insgesamt</b>	<b>362</b>	<b>4 200</b>	<b>43 342</b>	<b>157 065</b>
Land- und Forstwirtschaft, Fischerei	.	20	90	626
Verarbeitendes Gewerbe	.	138	1 195	5 162
Baugewerbe	.	432	4 984	15 363
Handel; Instandhaltung und Reparatur von Kfz und Gebrauchsgütern	.	1 353	12 872	46 451
Gastgewerbe	.	339	4 687	14 167
Verkehr, Lagerei, Information, Kommunikation	.	220	3 055	11 737
Finanz- und Versicherungsdienstleistung	.	254	2 142	8 446
Grundstücks- und Wohnungswesen, freiberufliche wissenschaftliche, techn. u. sonst. Dienstleistung	.	778	8 784	34 381
Erbringung von sonstigen öffentlichen und persönlichen Dienstleistungen	.	648	5 383	20 059
Übrige Wirtschaftsbereiche	.	18	150	673

**Einkommen 2008**

Merkmal	Betrachtungs- gebiet	Alle Gemeinden des		
		Kreises	RVR	Landes
<b>Primäreinkommen</b>				
Insgesamt (Mill. EUR)	688	10 433	107 499	417 677
EUR je Einwohner	17 590	22 041	20 599	23 246
<b>Verfügbares Einkommen der privaten Haushalte</b>				
Insgesamt (Mill. EUR)	629	8 954	95 084	356 432
EUR je Einwohner	16 081	18 918	18 220	19 837
Rangziffer der Gemeinde in NRW (1-396)	381	x	x	x



**Fremdenverkehr 2008**

Merkmal	Betrachtungs- gebiet	Alle Gemeinden des		
		Kreises	RVR	Landes
Betriebe	9	112	740	5 530
Betten	142	4 215	41 227	281 353
Ankünfte	8 430	318 601	3 098 906	17 683 902
von ausländischen Gästen	948	45 395	503 288	3 569 313
Übernachtungen	20 202	593 413	5 981 141	41 521 488
von ausländischen Gästen	2 228	88 616	1 043 675	8 054 541

## Zeichenerklärung (nach DIN 55 301)

0	= weniger als die Hälfte von 1 in der letzten besetzten Stelle, jedoch mehr als nichts
–	= nichts vorhanden (genau null)
.	= Zahlenwert unbekannt oder geheimzuhalten
/	= keine Angabe, da Zahlenwert nicht sicher genug
x	= Tabellenfach gesperrt, weil Aussage nicht sinnvoll

## Impressum

### Wirtschaftsförderung metropoleruhr GmbH

Ruhrstr. 1  
45468 Mülheim an der Ruhr

Telefon: 0208 305529-0  
Fax: 0208 305529-99  
E-Mail: info@wfgmetropoleruhr.de  
Internet: business.metropoleruhr.de

## Satz und Layout

Diese Veröffentlichung wurde erstellt in Zusammenarbeit mit:

Information und Technik Nordrhein-Westfalen (IT.NRW)  
Mauerstr. 51  
40476 Düsseldorf

Telefon: 0211 9449-01  
Fax: 0211 442006  
E-Mail: poststelle@it.nrw.de  
Internet: www.it.nrw.de

## Quellen

Information und Technik Nordrhein-Westfalen (IT.NRW)

Regionalverband Ruhr (Flächennutzung)

Bundesagentur für Arbeit (Beschäftigungsstatistik, Arbeitslose): *Die Daten können gespeichert, mit Quellenangabe weitergegeben, vervielfältigt und verbreitet werden. Dabei dürfen sie nicht verändert oder verfälscht oder in anderem Sinnzusammenhang dargestellt werden. Für die Weitergabe, Vervielfältigung bzw. Verbreitung darf kein Entgelt erhoben werden. Werden die Daten weiterverarbeitet, dürfen sie nicht an außenstehende Stellen oder Personen weiterverbreitet oder veröffentlicht werden.*

Industrie- und Handelskammern im Ruhrgebiet (IHK-zugehörige eingetragene Firmen)