



Die Metropole Ruhr in Zahlen

Standortprofil für Herten, Stadt Kreis Recklinghausen

Inhalt:

- Fläche
 - Bevölkerung
 - Gesundheitswesen
 - Bildung
 - Sozialversicherungspflichtig Beschäftigte
 - Erwerbstätige
 - Arbeitslose
 - Volkswirtschaftliche Gesamtrechnung
 - Öffentliche Finanzen
 - Tourismus
-

Kennzahlen für die Städte und Kreise der Metropole Ruhr

Die Wirtschaftsförderung metropoleruhr stellt die statistischen Kennzahlen für die Städte und Kreise der Metropole Ruhr (Verbandsgebiet des Regionalverbandes Ruhr, im Folgenden „RVR“ bezeichnet) zur Verfügung. Das Anforderungsprofil an die Daten wurde gemeinsam mit den kommunalen Wirtschaftsförderungen aus der Region in dem Arbeitskreis „Regionales Wissensmanagement“ erarbeitet und abgestimmt. Die statistischen Kennzahlen werden in der Region einheitlich verwendet und dienen dem gemeinsamen, regionalen Wissensmanagement.

Die Zahlenbasis wird von Information und Technik Nordrhein-Westfalen (IT.NRW) und der Bundesagentur für Arbeit (BA) für die wmr bereitgestellt und halbjährlich aktualisiert (1. Juli und 1. Januar).

Für folgende Bereiche liegen die Kennzahlen vor:

- Fläche
- Bevölkerung
- Gesundheitswesen
- Bildung
- Sozialversicherungspflichtig Beschäftigte
- Erwerbstätige
- Arbeitslose
- Volkswirtschaftliche Gesamtrechnungen
- Ausbildungsstellenmarkt
- Öffentliche Finanzen
- Tourismus

Flächennutzungskartierung des RVR*) 2008

Nutzungsart	Betrachtungsgebiet		Alle Gemeinden des		
			Kreises	RVR	Landes
	m ²		%		
Fläche insgesamt	37 323 277	100	100	100	100
Siedlungsfläche	9 436 327	25,3	14,6	17,3	.
Grünfläche	6 252 626	16,8	8,4	10,7	.
Verkehrsfläche	3 165 318	8,5	5,4	6,7	.
Wasserfläche	351 070	0,9	2,5	2,8	.
Versorgungsfläche	339 258	0,9	0,8	1,0	.
Landwirtschaftsfläche	8 814 059	23,6	38,1	39,0	.
Forstwirtschaftsfläche	5 105 947	13,7	25,4	18,2	.
ungenutzte Flächen	1 716 831	4,6	3,6	3,4	.
Halden, Abgrabungsflächen etc.	2 141 840	5,7	1,3	0,9	.

*) Gesamtflächen nicht gleich Katasterflächen durch Rundungsgenauigkeiten und Digitalisierungsverfahren

Entfernungen zu internationalen Flughäfen in NRW

Entfernung in km	Betrachtungs- gebiet	Alle Gemeinden des		
		Kreises	RVR	Landes
Düsseldorf (DUS)	42,8	x	x	x
Köln (CGN)	81,3	x	x	x
Münster (FMO)	70,9	x	x	x
Dortmund (DTM)	34,7	x	x	x
Paderborn (PAD)	103,1	x	x	x
Mönchengladbach (MGL)	59,8	x	x	x
Weeze (NRN)	68,5	x	x	x

Bevölkerungs- sowie Siedlungs- und Verkehrsdichte am 31.12.2010

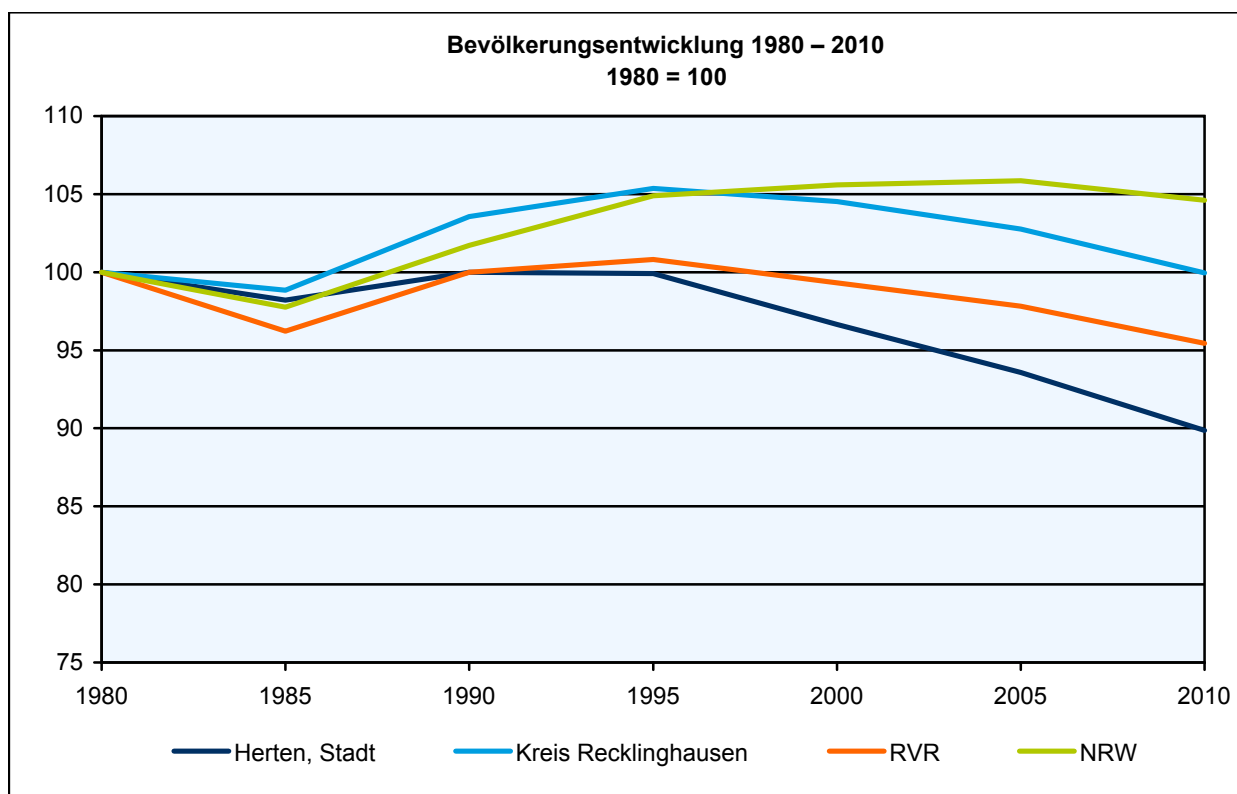
Einwohner je km ²	Betrachtungs- gebiet	Alle Gemeinden des		
		Kreises	RVR	Landes
Bevölkerungsdichte insgesamt	1 667,5	825,8	1 160,1	523,5
Siedlungs- und Verkehrsdichte ¹⁾	4 938,6	4 123,6	4 828,5	.

1) Bevölkerungsdichte bezogen auf die besiedelte Fläche (Siedlungs- und Verkehrsfläche)

Bevölkerungsstand 31.12.1980 – 31.12.2010

Bevölkerungsgruppe	1980	1985	1990	1995	2000	2005	2010
Bevölkerung insgesamt	69 250	68 009	69 245	69 183	66 930	64 807	62 235
männlich	33 419	32 775	33 552	33 547	32 366	31 409	30 201
weiblich	35 831	35 234	35 693	35 636	34 564	33 398	32 034
Deutsch ¹⁾	63 739	62 414	62 203	60 247	58 768	57 546	55 310
Nichtdeutsch ¹⁾	5 511	5 595	7 042	8 936	8 162	7 261	6 925

1) Die Gliederung „deutsch/nichtdeutsch“ ist durch die Reform des Staatsangehörigkeitsrechts vom Juli 1999 ab dem Berichtsjahr 2000 beeinflusst; bis einschließlich 1986 geschätzte Werte.



Bevölkerungsstand und -bewegung 2004 – 2010

Merkmal		2004	2005	2006	2007	2008	2009	2010
a = Insgesamt								
b = Nichtdeutsche ¹⁾								
c = je 1 000 Einwohner								
Bevölkerung am 31.12.	a	65 265	64 807	64 344	63 713	63 133	62 639	62 235
	b	7 410	7 261	7 164	7 072	6 980	6 905	6 925
Lebendgeborene	a	512	470	474	444	475	417	470
	b	39	20	28	54	54	35	52
Gestorbene	a	737	765	767	817	799	812	788
	b	14	13	13	15	16	25	23
Überschuss der Geborenen (+) bzw. Gestorbenen (-)	a	- 225	- 295	- 293	- 373	- 324	- 395	- 318
	b	+ 25	+ 7	+ 15	+ 39	+ 38	+ 10	+ 29
Zugezogene	a	2 404	2 243	2 229	2 241	2 372	2 322	2 319
	b	459	442	439	444	510	417	512
Fortgezogene	a	2 608	2 406	2 399	2 499	2 624	2 421	2 405
	b	600	483	477	506	582	445	436
Überschuss der Zu- (+) bzw. Fortgezogenen (-)	a	- 204	- 163	- 170	- 258	- 252	- 99	- 86
	b	- 141	- 41	- 38	- 62	- 72	- 28	+ 76
Gesamtsaldo²⁾	a	- 429	- 458	- 463	- 631	- 580	- 494	- 404
	b	- 249	- 149	- 97	- 92	- 92	- 75	+ 20
	c	- 6,6	- 7,1	- 7,2	- 9,9	- 9,2	- 7,9	- 6,5

1) Die Gliederung „deutsch/nichtdeutsch“ ist durch die Reform des Staatsangehörigkeitsrechts vom Juli 1999 ab dem Berichtsjahr 2000 beeinflusst. – 2) einschließlich Bestandskorrekturen aufgrund nachträglich berichteter Meldedefälle und einschließlich der Fälle eines Wechsels zur deutschen Staatsangehörigkeit

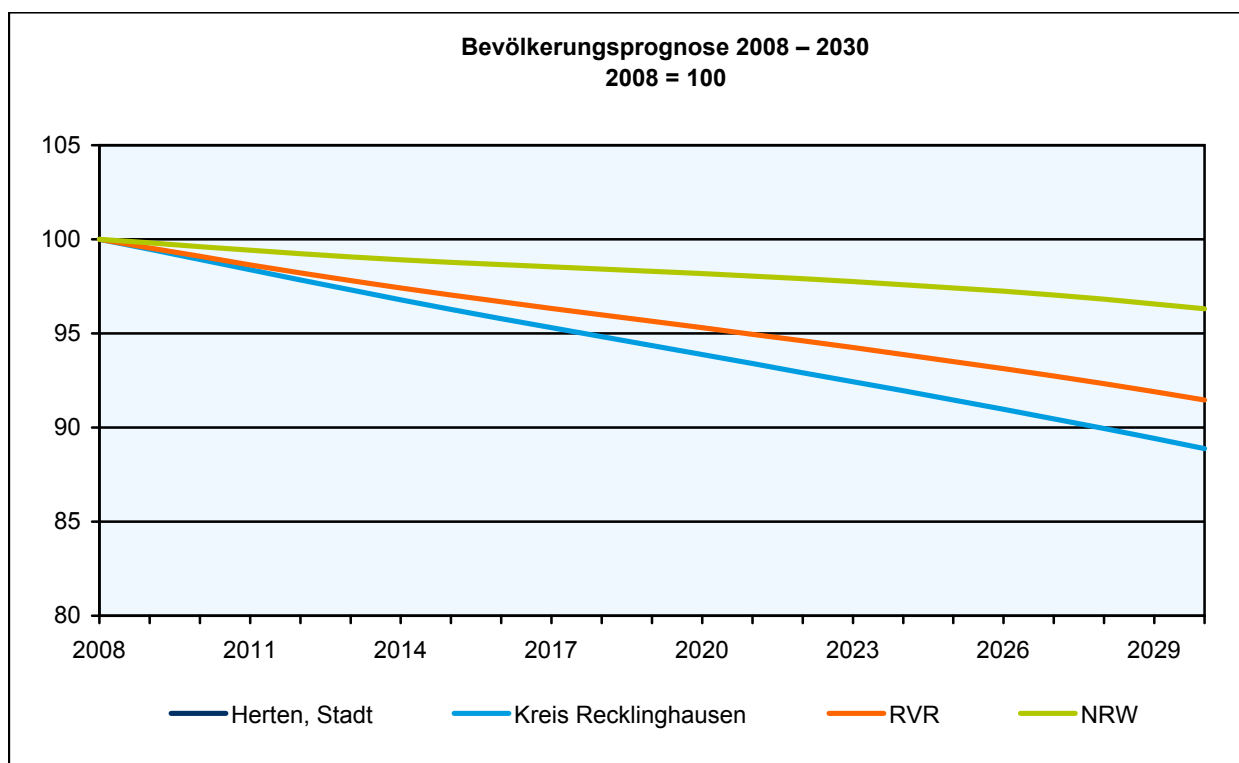
Bevölkerungsstruktur am 31.12.2010

Bevölkerung	Betrachtungsgebiet		Alle Gemeinden des		
			Kreises	RVR	Landes
	Anzahl	%			
Bevölkerung insgesamt	62 235	100	100	100	100
davon im Alter von ... Jahren					
unter 6	2 810	4,5	4,6	4,7	5,0
6 bis unter 18	7 227	11,6	11,9	11,4	12,1
18 bis unter 25	5 116	8,2	8,2	8,3	8,4
25 bis unter 30	3 144	5,1	5,2	5,7	5,9
30 bis unter 40	6 675	10,7	11,2	11,5	11,8
40 bis unter 50	9 857	15,8	16,4	16,3	16,8
50 bis unter 60	9 259	14,9	15,2	14,7	14,1
60 bis unter 65	3 913	6,3	6,1	5,9	5,6
65 und mehr	14 234	22,9	21,2	21,4	20,3
18 bis unter 65	37 964	61,0	62,3	62,4	62,6
Weiblich	32 034	51,5	51,4	51,3	51,2
Nichtdeutsche ¹⁾	6 925	11,1	8,7	11,7	10,5

1) Die Gliederung „deutsch/nichtdeutsch“ ist durch die Reform des Staatsangehörigkeitsrechts vom Juli 1999 ab dem Berichtsjahr 2000 beeinflusst.

Wanderungen über die Gemeindegrenzen im Durchschnitt der Jahre 2006 – 2010

Zu- bzw. Fortgezogene	Betrachtungsgebiet		Alle Gemeinden des		
			Kreises	RVR	Landes
	Anzahl	%			
Zugezogene insgesamt	2 297	100	100	100	100
davon im Alter von ... Jahren					
unter 18	390	17,0	15,9	14,5	14,5
18 bis unter 25	403	17,5	16,8	20,4	20,8
25 bis unter 30	349	15,2	15,4	17,2	17,6
30 bis unter 50	780	34,0	35,3	34,1	33,8
50 bis unter 65	206	9,0	9,7	8,4	8,0
65 und mehr	168	7,3	6,9	5,4	5,3
18 bis unter 65	1 738	75,7	77,2	80,1	80,3
Nichtdeutsche	464	20,2	20,3	27,8	26,0
Fortgezogene insgesamt	2 470	100	100	100	100
davon im Alter von ... Jahren					
unter 18	371	15,0	14,7	13,9	14,0
18 bis unter 25	467	18,9	19,0	18,3	19,4
25 bis unter 30	390	15,8	15,8	16,9	17,3
30 bis unter 50	810	32,8	33,9	34,8	34,5
50 bis unter 65	232	9,4	9,7	9,2	8,7
65 und mehr	199	8,0	6,9	6,8	6,0
18 bis unter 65	1 900	76,9	78,4	79,2	79,9
Nichtdeutsche	489	19,8	19,1	24,6	23,8



Ausländische Bevölkerung nach Nationalität (Kreis Recklinghausen) am 31.12.2010

Rang Nr.	Nationalität	insgesamt			männlich	weiblich
		Anzahl	Anteil an der Bevölkerung insgesamt in %	Anteil an den Ausländern insgesamt in %		
1	Türkei	27 823	4,4	51,0	14 295	13 528
2	Polen	3 196	0,5	5,9	1 531	1 665
3	Griechenland	2 148	0,3	3,9	1 169	979
4	Bosnien und Herzegowina	1 548	0,2	2,8	801	747
5	Serbien ohne Kosovo	1 496	0,2	2,7	774	722
6	Italien	1 480	0,2	2,7	956	524
7	Kosovo	1 287	0,2	2,4	654	633
8	Libanon	880	0,1	1,6	461	419
9	Niederlande	853	0,1	1,6	444	409
10	Russische Föderation	777	0,1	1,4	291	486
11	Kroatien	774	0,1	1,4	429	345
12	Ukraine	740	0,1	1,4	297	443
13	ungeklärt	651	0,1	1,2	349	302
14	Rumänien	539	0,1	1,0	278	261
15	Österreich	532	0,1	1,0	281	251

Gesundheitswesen

Bevölkerung	Betrachtungsgebiet	Alle Gemeinden des		
		Kreises	RVR	Landes
Krankenhäuser am 31.12.2010				
Anzahl	.	16	114	404
Aufgestellte Betten in Krankenhäusern	.	5 235	40 343	121 780
Ärzte in Krankenhäusern	.	1 149	.	33 923
Pflegepersonal in Krankenhäusern	.	3 939	.	96 444
Apotheken 2009	.	168	1 237	4 291

Bildungsstruktur der Bevölkerung 2010

Bevölkerung	Betrachtungs- gebiet	Alle Gemeinden des		
		Kreises	RVR	Landes
Nach höchstem allgemeinbildendem Schulabschluss	.	627 200	5 138 700	17 774 400
Volks- und Hauptschulabschluss	.	245 300	1 969 500	6 242 600
Realschulabschluss	.	115 700	887 700	3 239 500
Hochschul-, Fachhochschulreife	.	128 700	1 132 000	4 322 700
Nach höchstem beruflichem Ausbildungsabschluss	.	627 200	5 138 700	17 774 400
Lehr- und Anlernausbildung	.	281 500	2 290 800	7 648 800
Meister- und Technikerabschluss	.	35 400	217 600	751 400
Fachhochschul-/Hochschulabschluss	.	54 000	487 800	2 019 900
ohne Bildungsabschluss	.	170 300	1 451 900	4 866 200

Allgemeinbildende Schulen am 15.10.2010

Merkmal	Ins- gesamt ¹⁾	Grund- schule ²⁾	Haupt- schule ²⁾	Real- schule	Gymna- sium	Gesamt- schule	Förder- schule
Schulen	19	10	2	3	1	1	2
Schüler/-innen	6 498	2 109	610	1 413	831	1 135	400
Ausländeranteil in %	16,5	9,9	26,1	13,7	8,4	31,5	20,3
Verteilung in der 7. Jahrgangsstufe auf die Schulformen in %	100	x	19,1	33,6	17,7	22,3	7,2
Schüler/-innen je Klasse ³⁾	23,4	24,0	20,3	27,7	33,8	27,0	10,5
Schulentlassungen	712	–	135	258	112	164	43
ohne Hauptschulabschluss	61	–	16	3	–	6	36
mit Hauptschulabschluss nach Klasse 9	31	–	7	6	–	15	3
mit Qualifikationsvermerk	8	–	–	3	–	5	–
mit Hauptschulabschluss nach Klasse 10	129	–	69	4	–	52	4
mit Fachoberschulreife	364	–	43	245	17	59	–
mit Qualifikationsvermerk	196	–	29	138	17	12	–
mit Fachhochschulreife	15	–	–	–	11	4	–
mit Hochschulreife	112	–	–	–	84	28	–
Lehrer/-innen⁴⁾	505	130	53	87	55	93	87
weiblich in %	72,3	93,1	67,9	64,4	50,9	60,2	78,2
vollzeitbeschäftigt in %	64,0	46,9	71,7	66,7	78,2	76,3	59,8

1) ggf. einschließlich freier Waldorfschulen und Weiterbildungskollegs – 2) ggf. einschließlich noch nicht umorganisierter Volksschulen – 3) ggf. ausschließlich der Sekundarstufe II – 4) hauptamtliche und BAT-Lehrkräfte

Berufskollegs am 15.10.2010

Merkmal	Ins- gesamt ¹⁾	Berufs- schule	Berufs- grund- schuljahr ²⁾	Berufs- fach- schule	Fachober- schule	Fach- schule
Schulen	–	–	–	–	–	–
Schüler/-innen	–	–	–	–	–	–
Ausländeranteil in %	–	–	–	–	–	–
Lehrer/-innen ³⁾	–	–	–	–	–	–

1) Zahl der Schulorganisationen, die unter einer Leitung stehen – 2) einschließlich Berufsvorbereitungsjahr –

3) hauptamtliche und BAT-Lehrkräfte

Studierende und bestandene Hochschulprüfungen 2010 in der Metropole Ruhr

Fächergruppe/Studienbereich	Studierende (WS 10/11)	Bestandene Hochschulprüfungen				
		Universi- tärer Abschluss	Promotion	Lehramt	Fachhoch- schul- abschluss	Künstl. u. sonst. Abschluss
Insgesamt	196 295	10 527	1 332	2 951	6 629	254
Sprach- und Kulturwissenschaften	45 007	2 291	141	1 485	107	107
Sprach-, Kulturwissensch. allgem.	5 900	241	–	–	62	2
Philosophie	1 327	99	11	14	–	–
Geschichte	2 869	260	25	96	–	–
Bibliotheksw., Dokumentation, Publizistik	–	–	–	–	–	–
Allgem. u. vergl. Literatur- u. Sprachw.	1 045	107	3	–	–	–
Germanistik (Deutsch, germ. Sprachen)	5 910	294	17	755	–	85
Anglistik, Amerikanistik	3 251	167	10	287	–	–
Romanistik	1 231	79	1	46	–	–
Psychologie	10 871	245	21	28	–	5
Erziehungswissenschaften	8 493	363	27	37	22	15
Sport, Sportwissenschaft	1 618	167	2	194	–	–
Rechts-, Wirtschafts-, Sozialwissensch.	73 949	3 509	165	222	4 038	7
Rechts-, Wirtschafts-, Sozialw. allg.	1 315	257	26	34	–	–
Politikwissenschaften	3 775	183	2	1	–	–
Sozialwissenschaften	4 129	523	21	93	–	–
Sozialwesen	4 024	209	–	47	767	–
Rechtswissenschaften	11 825	359	46	–	183	3
Verwaltungswissenschaften	2 897	–	–	–	649	–
Wirtschaftswissenschaften	44 531	1 973	70	47	2 297	4
Wirtschaftsingenieurwesen	1 453	5	–	–	142	–
Mathematik, Naturwissenschaften	36 195	2 285	359	832	632	3
Mathematik, Naturwissensch. allg.	32	–	–	18	–	–
Mathematik	8 071	290	33	493	–	–
Informatik	17 653	805	31	7	566	3
Physik, Astronomie	1 916	196	55	37	–	–
Chemie	3 500	417	148	41	26	–
Pharmazie	–	–	–	–	–	–
Biologie	3 319	309	81	147	40	–
Geowissenschaften (ohne Geografie)	507	74	7	–	–	–
Geografie	1 197	194	4	89	–	–
Humanmedizin/Gesundheitswissensch.	4 499	745	430	–	46	–
Agrar-, Forst-, Ernährungswissensch.	5	–	4	2	–	–
Landespflege, Umweltgestaltung	4	–	3	–	–	–
Agrarwissensch., Lebensmitteltechno.	–	–	–	–	–	–
Ernährungs- u. Haushaltswissensch.	1	–	1	2	–	–
Ingenieurwissenschaften	31 116	1 387	221	35	1 650	–
Ingenieurwesen allgemein	692	–	–	17	150	–
Bergbau, Hüttenwesen	267	–	–	–	33	–
Maschinenbau/Verfahrenstechnik	12 031	491	130	13	459	–
Elektrotechnik	6 971	305	61	–	356	–
Verkehrstechnik, Nautik	601	–	1	–	76	–
Architektur, Innenarchitektur	1 753	74	1	–	191	–
Raumplanung	1 228	107	7	–	–	–
Bauingenieurwesen	3 009	194	21	5	121	–
Vermessungswesen	274	–	–	–	33	–
Kunst, Kunstwissenschaft	3 906	143	10	181	156	137
Kunst, Kunstwissenschaft allgemein	776	43	3	53	–	–
Gestaltung	1 721	71	4	69	143	–
darst. Kunst, Film, Fernsehen, Theater	436	25	2	–	13	43

Studierende und Studienanfänger (Haupt Hörer) in der Metropole Ruhr nach Hochschulen im WS 2010/11

Hochschule/Universität		Studierende (Haupt Hörer)					
		insgesamt	im 1. Hochschulsemester	mit deutscher Staatsangehörigkeit		mit ausländischer Staatsangehörigkeit	
				zusammen	im 1. Hochschulsemester	zusammen	im 1. Hochschulsemester
m = männlich w = weiblich z = zusammen							
Hochschulen	m	106 479	14 792	94 966	12 755	11 513	2 037
	w	89 816	13 616	79 297	11 495	10 519	2 121
	z	196 295	28 408	174 263	24 250	22 032	4 158
Universitäten	m	79 005	9 491	70 125	7 931	8 880	1 560
	w	73 642	10 377	64 930	8 631	8 712	1 746
	z	152 647	19 868	135 055	16 562	17 592	3 306
Duisburg-Essen	m	16 493	2 333	13 783	1 889	2 710	444
	w	17 320	2 557	14 936	2 088	2 384	469
	z	33 813	4 890	28 719	3 977	5 094	913
Fernuniversität Hagen	m	31 777	2 625	29 106	2 119	2 671	506
	w	27 954	3 320	24 926	2 658	3 028	662
	z	59 731	5 945	54 032	4 777	5 699	1 168
Bochum	m	17 544	2 409	15 514	2 032	2 030	377
	w	16 079	2 416	13 870	2 003	2 209	413
	z	33 623	4 825	29 384	4 035	4 239	790
Dortmund	m	12 551	2 072	11 121	1 842	1 430	230
	w	11 742	2 028	10 692	1 831	1 050	197
	z	24 293	4 100	21 813	3 673	2 480	427
Witten-Herdecke (Priv. U.)	m	640	52	601	49	39	3
	w	547	56	506	51	41	5
	z	1 187	108	1 107	100	80	8
Kunsthochschulen	m	618	113	444	63	174	50
	w	802	156	521	80	281	76
	z	1 420	269	965	143	455	126
Folkwang-Hochs. Essen	m	599	113	426	63	173	50
	w	787	156	507	80	280	76
	z	1 386	269	933	143	453	126
Folkwang-Hochs. Bochum	m	19	–	18	–	1	–
	w	15	–	14	–	1	–
	z	34	–	32	–	2	–
Fachhochschulen	m	25 287	4 635	22 828	4 208	2 459	427
	w	14 044	2 655	12 518	2 356	1 526	299
	z	39 331	7 290	35 346	6 564	3 985	726
EBZ Business School, Bochum	m	171	62	168	60	3	2
	w	122	53	120	52	2	1
	z	293	115	288	112	5	3
Hochschule Ruhr West in Bottrop	m	99	60	92	58	7	2
	w	4	3	4	3	–	–
	z	103	63	96	61	7	2
Hochschule Ruhr West in Mülheim	m	176	128	167	121	9	7
	w	41	32	35	27	6	5
	z	217	160	202	148	15	12
Rhein-Waal in Kamp-Lintfort	m	141	90	123	75	18	15
	w	152	133	133	114	19	19
	z	293	223	256	189	37	34
Hamm-Lippstadt in Hamm	m	156	110	137	95	19	15
	w	71	56	67	54	4	2
	z	227	166	204	149	23	17
Südwestfalen in Hagen	m	1 427	296	1 314	279	113	17
	w	345	66	308	58	37	8
	z	1 772	362	1 622	337	150	25

Noch: Studierende und Studienanfänger (Hauptörer) in der Metropole Ruhr nach Hochschulen im WS 2010/11

Hochschule/Universität		Studierende (Hauptörer)					
		insgesamt	im 1. Hochschulsemester	mit deutscher Staatsangehörigkeit		mit ausländischer Staatsangehörigkeit	
				zusammen	im 1. Hochschulsemester	zusammen	im 1. Hochschulsemester
	m = männlich w = weiblich z = zusammen						
Int. School of Management, Dortmund (Priv. FH)	m	702	267	686	261	16	6
	w	545	185	531	180	14	5
	z	1 247	452	1 217	441	30	11
Westfälische Hochschule in Gelsenkirchen	m	3 151	630	2 794	560	357	70
	w	1 077	256	839	191	238	65
	z	4 228	886	3 633	751	595	135
Westfälische Hochschule in Recklinghausen	m	1 001	183	902	167	99	16
	w	583	160	509	148	74	12
	z	1 584	343	1 411	315	173	28
Bochum	m	3 515	763	2 982	654	533	109
	w	1 306	251	1 036	196	270	55
	z	4 821	1 014	4 018	850	803	164
Dortmund	m	5 566	953	4 786	825	780	128
	w	2 775	465	2 332	387	443	78
	z	8 341	1 418	7 118	1 212	1 223	206
Priv. techn. FH Bochum (DMT)	m	1 649	279	1 508	265	141	14
	w	238	38	192	29	46	9
	z	1 887	317	1 700	294	187	23
Evang. FH Rheinland-Westfalen-Lippe Bochum	m	480	40	471	40	9	–
	w	1 509	222	1 471	214	38	8
	z	1 989	262	1 942	254	47	8
FH für Logistik und Wirtschaft Hamm (Priv.)	m	285	80	285	80	–	–
	w	72	22	72	22	–	–
	z	357	102	357	102	–	–
Priv. FH f. Ökonomie und Management Essen	m	5 529	520	5 226	497	303	23
	w	4 318	547	4 019	521	299	26
	z	9 847	1 067	9 245	1 018	602	49
Priv. FH f. Ökonomie und Management Duisburg	m	677	88	640	86	37	2
	w	444	62	418	57	26	5
	z	1 121	150	1 058	143	63	7
Priv. FH f. Ökonomie und Management Marl	m	211	25	208	25	3	–
	w	167	32	164	32	3	–
	z	378	57	372	57	6	–
Priv. FH f. Ökonomie und Management Dortmund	m	351	61	339	60	12	1
	w	275	72	268	71	7	1
	z	626	133	607	131	19	2
Verwaltungsfachhochschulen für die öffentl. Verwaltung	m	1 569	553	1 569	553	–	–
	w	1 328	428	1 328	428	–	–
	z	2 897	981	2 897	981	–	–
Gelsenkirchen	m	362	136	362	136	–	–
	w	269	92	269	92	–	–
	z	631	228	631	228	–	–
Duisburg	m	672	238	672	238	–	–
	w	605	200	605	200	–	–
	z	1 277	438	1 277	438	–	–
Hagen	m	535	179	535	179	–	–
	w	454	136	454	136	–	–
	z	989	315	989	315	–	–

Ausbildungsstellen*) September 2011

Merkmal	AA Recklinghausen	Ruhrgebiet (AA)	NRW
Ausbildungsstellen	2 869	27 299	105 854
Veränderung gegenüber dem Vorjahr in %	+ 9,0	+ 5,4	+ 5,6
Gemeldete Bewerber/-innen	4 850	38 067	131 323
Veränderung gegenüber dem Vorjahr in %	- 2,0	- 8,6	- 4,1
Neu abgeschlossene Ausbildungsverträge	3 329	31 449	126 553
Veränderung gegenüber dem Vorjahr in %	- 3,3	+ 0,5	+ 3,5

*) Statistik der Bundesagentur für Arbeit nach Arbeitsagenturen (AA); Ruhrgebiet nach Arbeitsagenturen ohne AA Wesel

Sozialversicherungspflichtig Beschäftigte*) am 30.6.2011 nach Geschlecht

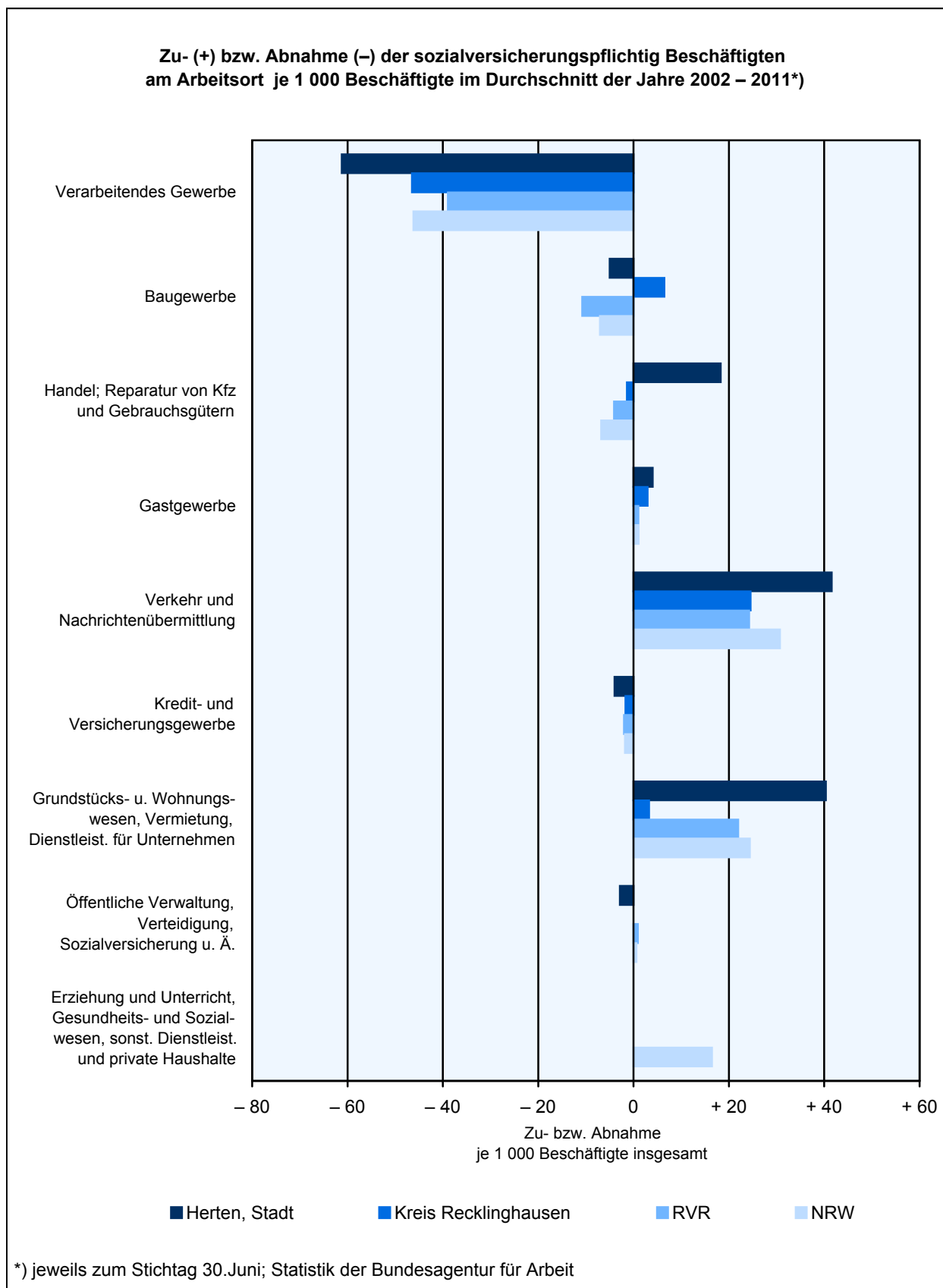
Geschlecht	Beschäftigte am Arbeitsort		Beschäftigte am Wohnort		Pendler-saldo
	insgesamt	darunter Einpendler	insgesamt	darunter Auspendler	
Insgesamt	16 200	10 860	18 587	13 247	-2 387
männlich	8 098	5 686	10 569	8 157	-2 471
weiblich	8 102	5 174	8 018	5 090	84

*) Statistik der Bundesagentur für Arbeit

Sozialversicherungspflichtig Beschäftigte*) (Arbeitsort) am 30.6.2011

Merkmal	Betrachtungs- gebiet	Alle Gemeinden des		
		Kreises	RVR	Landes
Wirtschaftszweige (WZ 2008)				
Insgesamt	16 200	147 793	1 558 514	5 963 603
Land- und Forstwirtschaft, Fischerei	56	648	3 094	28 061
%	0,3	0,4	0,2	0,5
Bergbau und Gewinnung von Steinen und Erden	–	.	16 158	29 336
%	–	.	1,0	0,5
Verarbeitendes Gewerbe	1 782	23 937	276 787	1 311 098
%	11,0	16,2	17,8	22,0
Energieversorgung, Wasser, Abwasser, Abfall	.	.	42 052	109 554
%	.	.	2,7	1,8
Baugewerbe	940	11 418	90 788	309 329
%	5,8	7,7	5,8	5,2
Handel; Instandhaltung und Reparatur von Kfz und Gebrauchsgütern	2 218	23 278	244 042	920 035
%	13,7	15,8	15,7	15,4
Gastgewerbe	259	3 479	35 363	146 338
%	1,6	2,4	2,3	2,5
Verkehr, Lagerei, Information, Kommunikation	2 184	9 589	129 535	488 318
%	13,5	6,5	8,3	8,2
Finanz- und Versicherungsdienstleistung	147	3 602	46 630	219 149
%	0,9	2,4	3,0	3,7
Grundstücks- und Wohnungswesen, freiberufl. wissenschaftl., techn. u. sonst. Dienstleist.	1 486	18 375	232 352	837 575
%	9,2	12,4	14,9	14,0
öffentliche Verwaltung, Verteidigung, Sozialversicherung u. Ä.	678	.	88 662	318 844
%	4,2	.	5,7	5,3
Erziehung, Gesundheit, Veterinärwesen, Kunst, Unterhaltung, sonst. Dienstleist., priv. Haush.	.	.	.	1 245 714
%	.	.	.	20,9
Nationalität, Geschlecht, Ausbildung und Alter				
Insgesamt	16 200	147 793	1 558 514	5 963 603
Deutsche	15 082	138 140	1 434 891	5 480 698
männlich	7 422	73 607	782 833	3 014 804
Ausländer/-innen	1 107	9 572	122 871	480 419
männlich	672	6 518	80 572	308 792
nach Ausbildung				
mit abgeschlossener Berufsausbildung	9 666	85 198	851 899	3 229 070
ohne abgeschlossene Berufsausbildung	2 566	20 333	223 196	908 458
mit Abschluss Fachhoch-, Hochschule/Universität	1 043	10 803	147 752	618 271
ohne Angabe des Abschlusses	2 925	31 459	335 667	1 207 804
davon im Alter von ... Jahren in Prozent				
unter 20	2,0	2,2	1,8	1,9
20 bis unter 25	9,6	9,3	9,0	8,8
25 bis unter 30	9,6	9,4	10,2	10,4
30 bis unter 50	49,5	50,5	50,5	51,1
50 bis unter 60	24,0	23,8	23,5	22,6
60 und mehr	5,3	4,9	5,1	5,1
Auszubildende				
Insgesamt	942	9 189	85 779	313 570
männlich	514	5 117	46 685	174 169
Weiblich	428	4 072	39 094	139 401

*) Statistik der Bundesagentur für Arbeit

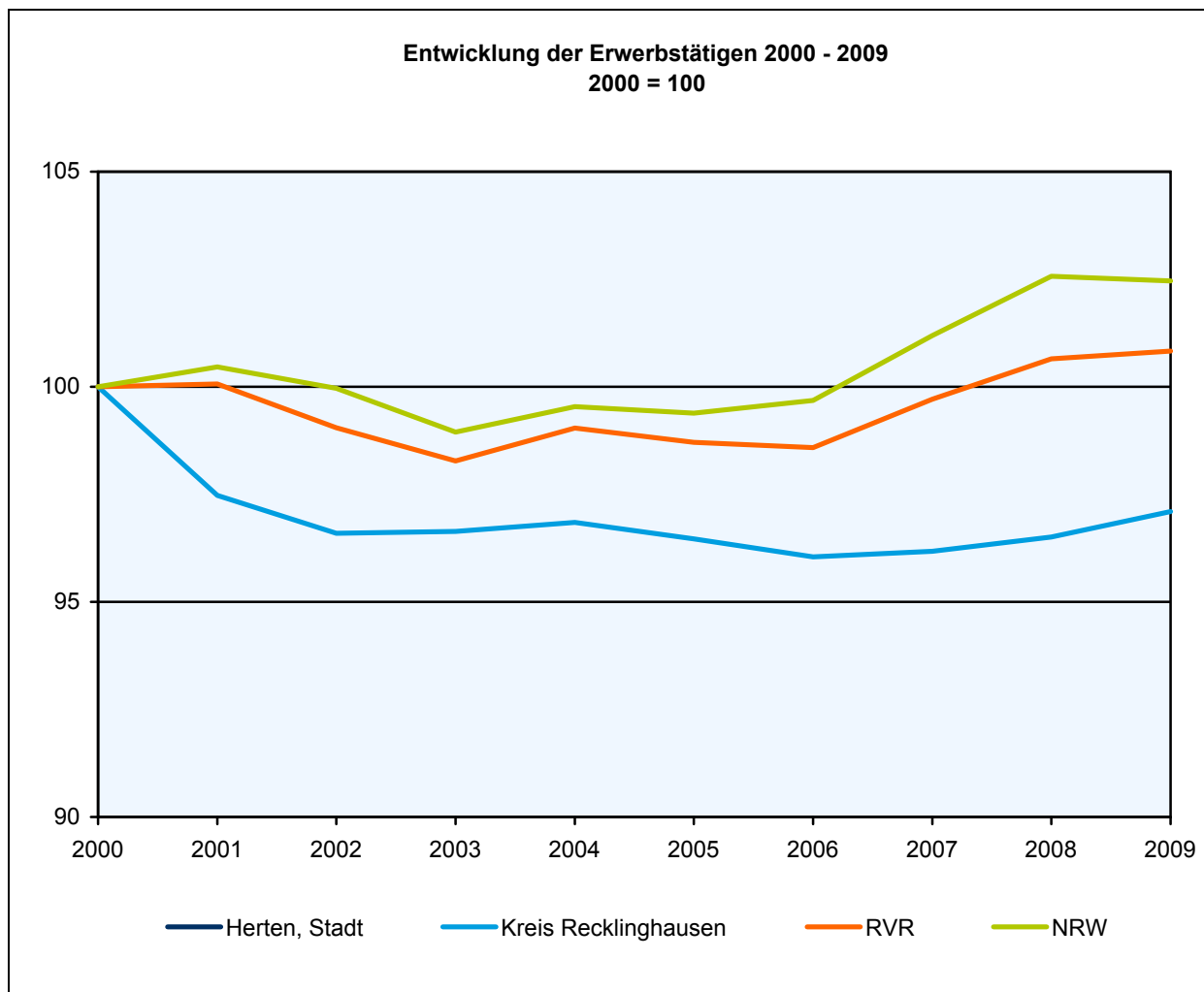


Anmerkung: Die Differenz zwischen den Beschäftigten des letzten und ersten Betrachtungsjahres für einen Wirtschaftszweig wird verglichen mit dem Durchschnitt aller Beschäftigten des gesamten Betrachtungszeitraums, bezogen auf je 1000 Beschäftigte. Diese Berechnungsweise ermöglicht den Vergleich unterschiedlich großer Betrachtungsgebiete.

Erwerbstätige*) 2009

Erwerbstätige	Betrachtungs- gebiet	Alle Gemeinden des		
		Kreises	RVR	Landes
Insgesamt	.	230 900	2 295 600	8 680 100
Land- und Forstwirtschaft, Fischerei	.	3 600	21 200	130 500
	%	1,6	0,9	1,5
Produzierendes Gewerbe	.	48 300	497 500	2 056 300
	%	20,9	21,7	23,7
Produzierendes Gewerbe ohne Baugewerbe	.	34 500	380 400	1 647 200
	%	14,9	16,6	19,0
Verarbeitendes Gewerbe	.	29 400	333 000	1 535 000
	%	12,7	14,5	17,7
Baugewerbe	.	13 900	117 100	409 100
	%	6,0	5,1	4,7
Dienstleistungsgewerbe	.	179 000	1 777 000	6 493 300
	%	77,5	77,4	74,8
Handel, Gastgewerbe und Verkehr	.	62 700	610 900	2 273 400
	%	27,2	26,6	26,2
Finanzierung, Vermietung u. a.	.	35 600	414 800	1 556 600
	%	15,4	18,1	17,9
öffentliche und private Dienstleister	.	80 800	751 500	2 663 300
	%	35,0	32,7	30,7

*) Erwerbstätigenrechnung des Bundes und der Länder



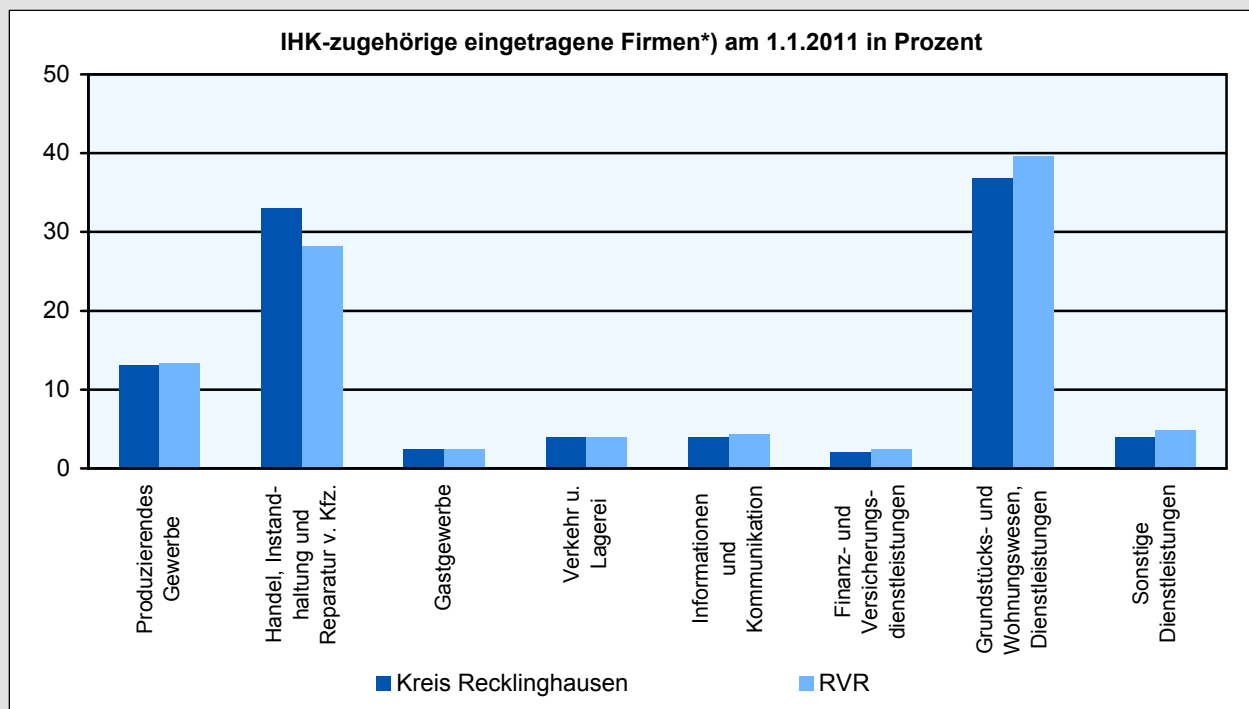
Verarbeitendes Gewerbe 2010 *)

Merkmal	Betrachtungs- gebiet	Zum Vergleich: Alle Gemeinden des		
		Kreises	RVR	Landes
Herstellung von Nahrungs- und Futtermitteln				
Betriebe	2	23	215	941
Beschäftigte	.	2 092	14 760	85 398
Umsatz (1 000 EUR)	.	764 363	.	29 525 040
Getränkeherstellung				
Betriebe	1	3	20	74
Beschäftigte	.	618	.	9 672
Umsatz (1 000 EUR)	.	184 478	.	3 475 614
Herstellung von Textilien				
Betriebe	–	2	23	195
Beschäftigte	–	.	.	18 365
Umsatz (1 000 EUR)	–	.	.	3 301 746
Herstellung von Papier, Pappe und Waren daraus				
Betriebe	–	2	25	216
Beschäftigte	–	.	.	30 311
Umsatz (1 000 EUR)	–	.	.	8 269 688
Herstellung von chemischen Erzeugnissen				
Betriebe	2	21	114	406
Beschäftigte	.	5 849	.	88 508
Umsatz (1 000 EUR)	.	6 698 357	.	46 746 150
Herstellung von pharmazeutischen Erzeugnissen				
Betriebe	–	1	5	49
Beschäftigte	–	.	.	11 468
Umsatz (1 000 EUR)	–	.	.	4 682 688
Herstellung von Gummi- und Kunststoffwaren				
Betriebe	2	10	84	660
Beschäftigte	.	1 195	.	67 921
Umsatz (1 000 EUR)	.	213 405	.	12 910 607
Metallerzeugung und -bearbeitung				
Betriebe	–	5	133	441
Beschäftigte	–	735	.	105 959
Umsatz (1 000 EUR)	–	.	.	39 468 599
Herstellung von Datenverarbeitungsgeräten, elektronischen und optischen Erzeugnissen				
Betriebe	1	2	68	284
Beschäftigte	.	.	.	29 795
Umsatz (1 000 EUR)	.	.	.	5 813 028
Maschinenbau				
Betriebe	1	28	296	1 354
Beschäftigte	.	1 411	.	189 787
Umsatz (1 000 EUR)	.	262 461	.	40 807 853
Herstellung von Kraftwagen und Kraftwagenteilen				
Betriebe	–	2	54	239
Beschäftigte	–	.	.	81 561
Umsatz (1 000 EUR)	–	.	.	30 370 003
Herstellung von Möbeln				
Betriebe	1	3	22	304
Beschäftigte	.	.	.	32 713
Umsatz (1 000 EUR)	.	.	.	6 475 196

*) Betriebe von Unternehmen mit im Allgemeinen 20 und mehr Beschäftigten; Betriebe und Beschäftigte zum Stichtag 30.9.

IHK-zugehörige eingetragene Firmen*) (Kreis Recklinghausen) am 1.1.2011

Firmen	Betrachtungsgebiet		RVR	
	absolut	%	absolut	%
Insgesamt	7 577	100,0	70 147	100,0
ins Handelregister eingetragen	7 552	99,7	69 910	99,7
Hauptsitze	7 389	97,5	68 439	97,6
Zweigniederlassungen	163	2,2	1 471	2,1
ins Genossenschaftsregister eingetragen	25	0,3	237	0,3
Betriebsstätten	520	6,9	7 266	10,4
Hauptsitze und Zweigniederlassungen nach Branchen				
Land- und Forstwirtschaft, Fischerei	15	0,2	144	0,2
Produzierendes Gewerbe	993	13,1	9 360	13,3
Bergbau und Gewinnung von Erden, Steine	2	0,0	71	0,1
Verarbeitendes Gewerbe	559	7,4	5 583	8,0
Baugewerbe	285	3,8	2 806	4,0
Handel, Instandhaltung und Reparatur von Kfz	2 504	33,0	19 841	28,3
Kfz-Handel, Kfz-Reparatur	280	3,7	2 171	3,1
Großhandel inkl. Handelsvermittlung	877	11,6	8 555	12,2
Großhandel	818	10,8	7 884	11,2
Handelsvermittlung	59	0,8	671	1,0
Einzelhandel	1 347	17,8	9 100	13,0
Gastgewerbe	182	2,4	1 727	2,5
Verkehr und Lagerei	303	4,0	2 770	3,9
Informationen und Kommunikation	300	4,0	3 039	4,3
Erbringung von Finanz- und Versicherungsdienstleistungen	160	2,1	1 712	2,4
Kreditgewerbe	6	0,1	89	0,1
Versicherungsgewerbe	126	1,7	851	1,2
Finanzdienstleistungsgewerbe	28	0,4	771	1,1
Grundstücks- und Wohnungswesen, Erbringung von freiberuflichen, wissenschaftlichen, technischen und sonstigen wirtschaftlichen Dienstleistungen	2 792	36,8	27 835	39,7
Erbringung von freiberuflichen, wissenschaftlichen, technischen u. sonst. wirtschaftlichen Dienstleistungen	2 131	28,1	22 149	31,6
sonstige Dienstleistungen	302	4,0	3 418	4,9
Gesundheitswesen und soziale Dienste	60	0,8	886	1,3

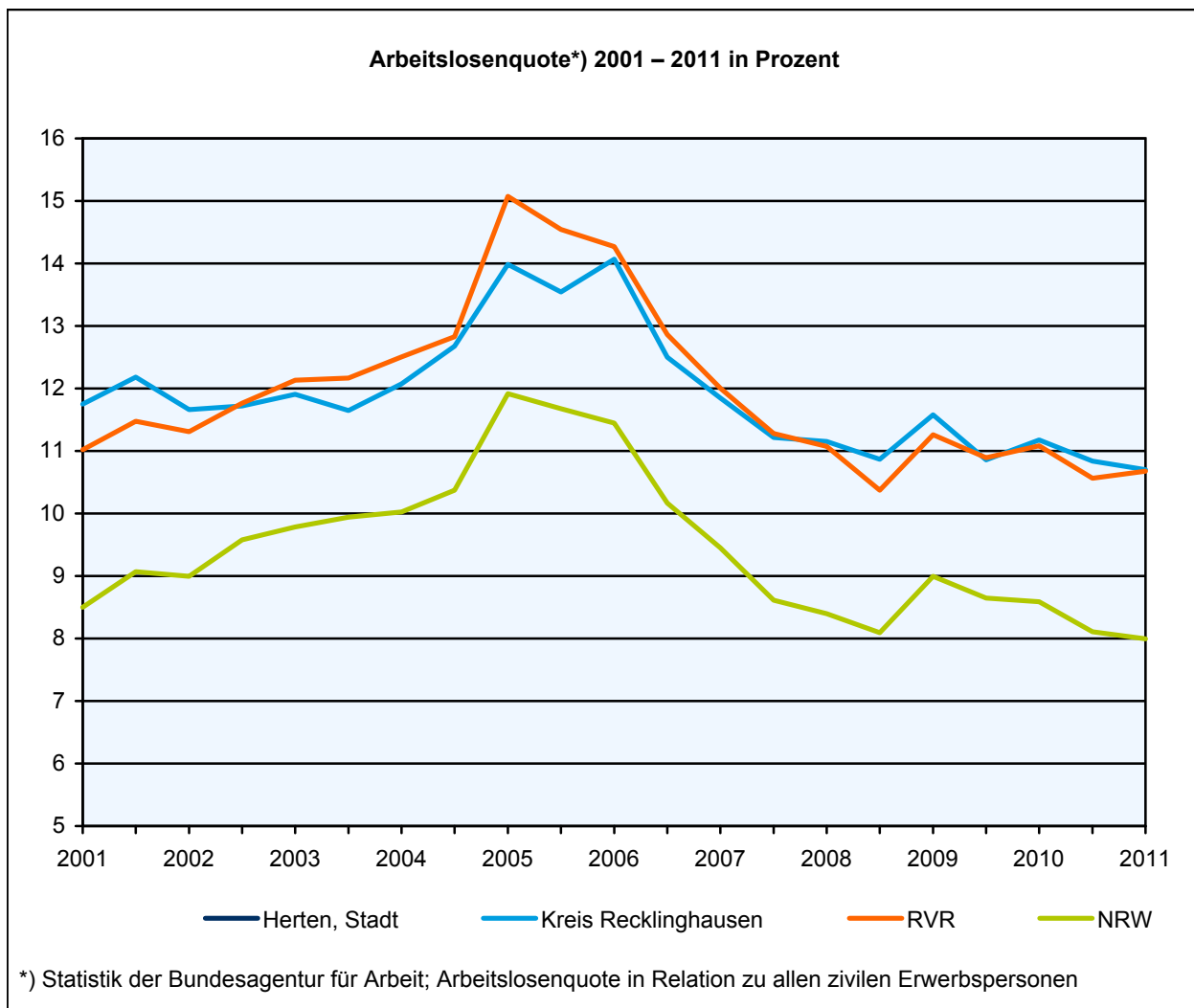


*) Statistik der Industrie- und Handelskammern im Ruhrgebiet

Arbeitslosigkeit*)

Merkmal	Betrachtungs- gebiet	Alle Gemeinden des		
		Kreises	RVR	Landes
Arbeitslosenquote Dezember 2011 in Prozent	.	10,3	10,2	7,6
Arbeitslose insgesamt im Dezember 2011	3 182	32 280	260 648	686 784
Deutsche	2 392	26 171	202 990	538 208
Ausländer/-innen	787	6 076	57 269	147 449
Männer	1 664	17 251	140 405	365 886
Frauen	1 518	15 029	120 243	320 898
unter 20 Jahren	52	484	3 639	10 520
unter 25 Jahren	313	3 073	21 801	60 631
50 Jahre und älter	860	9 159	74 282	200 830
55 Jahre und älter	464	5 181	41 610	115 094
Arbeitslose nach SGB III	735	6 187	49 709	168 071
Langzeitarbeitslose nach SGB III	180	1 152	8 058	25 513
1 bis unter 2 Jahre nach SGB III	96	671	5 341	18 028
Schwerbehindert	133	1 569	18 268	45 447

*) Statistik der Bundesagentur für Arbeit; Arbeitslosenquote in Relation zu allen zivilen Erwerbspersonen



Volkswirtschaftliche Gesamtrechnungen 2009

Merkmal	Betrachtungs- gebiet	Alle Gemeinden des		
		Kreises	RVR	Landes
Bruttoinlandprodukt zu Marktpreisen				
Insgesamt in Mill. EUR	.	13 095	139 381	522 920
Je Erwerbstätigen in EUR	.	56 713	60 717	60 244
Bruttowertschöpfung (Mill. EUR)				
Insgesamt	.	11 694	124 468	466 968
Land- und Forstwirtschaft, Fischerei	.	72	431	2 417
	%	0,6	0,3	0,5
Produzierendes Gewerbe	.	3 193	34 472	122 957
	%	27,3	27,7	26,3
Produzierendes Gewerbe ohne Baugewerbe	.	2 697	30 137	106 824
	%	23,1	24,2	22,9
Verarbeitendes Gewerbe	.	1 889	20 015	86 460
	%	16,2	16,1	18,5
Baugewerbe	.	496	4 332	16 133
	%	4,2	3,5	3,5
Dienstleistungsbereiche	.	8 430	89 570	341 595
	%	72,1	72,0	73,2
Handel, Gastgewerbe und Verkehr	.	1 755	23 454	84 258
	%	15,0	18,8	18,0
Finanzierung, Vermietung u. a.	.	3 312	34 551	143 428
	%	28,3	27,8	30,7
Öffentliche und private Dienstleister	.	3 362	31 561	113 908
	%	28,7	25,4	24,4

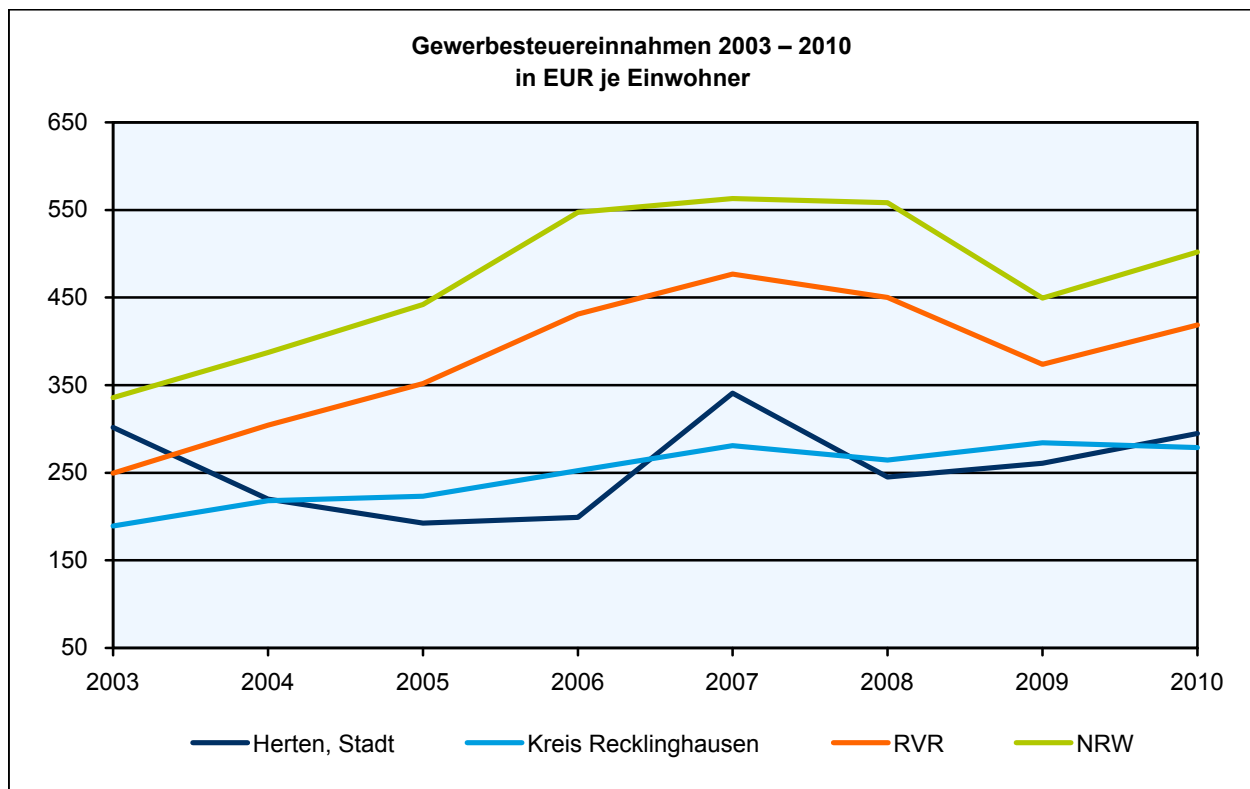
Umsatzsteuer*) 2009

Merkmal	Betrachtungs- gebiet	Alle Gemeinden des		
		Kreises	RVR	Landes
Umsatzsteuerpflichtige	2 024	18 477	156 624	654 141
Steuerbarer Umsatz (Mill. EUR)	5 348	22 283	312 398	1 330 773
für Lieferungen und Leistungen (Mill. EUR)	5 177	21 320	296 300	1 240 476

*) Regelbesteuerter mit einem steuerbaren Umsatz ohne Umsatzsteuer von 17.500 und mehr EUR

Öffentliche Finanzen

Merkmal	Betrachtungs- gebiet	Alle Gemeinden des		
		Kreises	RVR	Landes
Gesamteinnahmen 2008 in Tsd. EUR	144 397	520 459	13 020 459	45 886 243
Gewerbesteuereinnahmen 2008 in Tsd. EUR	15 474	168 238	2 342 589	10 008 557
Gesamtausgaben 2008 in Tsd. EUR	140 025	526 643	14 374 195	47 479 694
Schulden am 31.12.2009 in Tsd. EUR	110 801	1 003 043	7 424 716	22 685 459
Steuersätze der Gemeinden 2010				
Hebesatz Grundsteuer A	240	222	.	223
Hebesatz Grundsteuer B	500	467	.	444
Hebesatz Gewerbesteuer	430	454	.	436

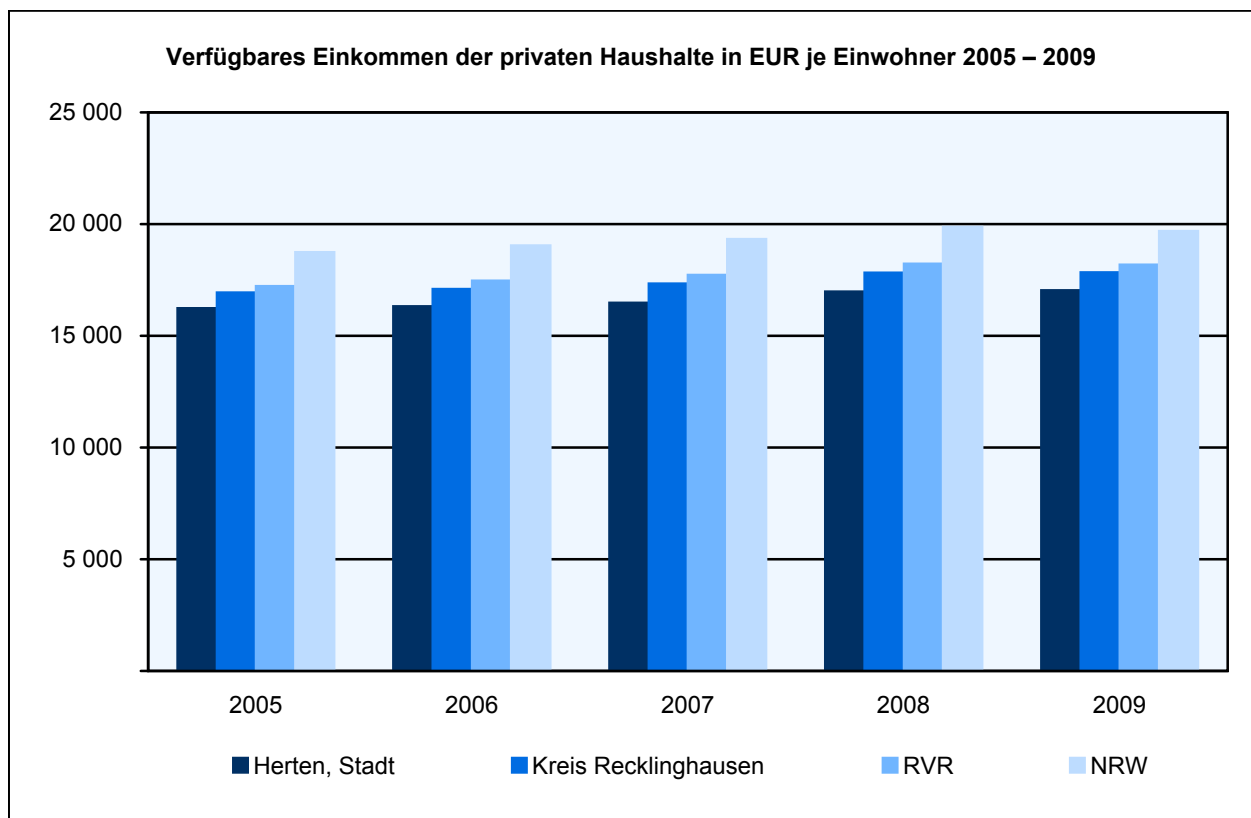


Gewerbean- und -abmeldungen 2011

Wirtschaftszweige (WZ 2008)	Betrachtungs- gebiet	Alle Gemeinden des		
		Kreises	RVR	Landes
Gewerbeanmeldungen insgesamt	457	4 852	46 457	169 362
Land- und Forstwirtschaft, Fischerei	.	18	83	703
Verarbeitendes Gewerbe	.	167	1 189	5 191
Baugewerbe	.	640	7 704	22 633
Handel; Instandhaltung und Reparatur von Kfz und Gebrauchsgütern	.	1 273	11 474	41 621
Gastgewerbe	.	392	4 203	12 769
Verkehr, Lagerei, Information, Kommunikation	.	252	2 987	11 776
Finanz- und Versicherungsdienstleistung	.	203	1 541	5 899
Grundstücks- und Wohnungswesen, freiberufliche wissenschaftliche, techn. u. sonst. Dienstleistung	.	1 058	10 336	40 490
Erbringung von sonstigen öffentlichen und persönlichen Dienstleistungen	.	731	6 436	25 553
Übrige Wirtschaftsbereiche	.	118	504	2 727
Gewerbeabmeldungen insgesamt	457	4 648	44 316	156 357
Land- und Forstwirtschaft, Fischerei	.	11	73	634
Verarbeitendes Gewerbe	.	157	1 244	5 003
Baugewerbe	.	573	6 301	18 697
Handel; Instandhaltung und Reparatur von Kfz und Gebrauchsgütern	.	1 372	12 037	43 114
Gastgewerbe	.	476	4 661	13 773
Verkehr, Lagerei, Information, Kommunikation	.	266	2 983	11 238
Finanz- und Versicherungsdienstleistung	.	214	1 821	6 937
Grundstücks- und Wohnungswesen, freiberufliche wissenschaftliche, techn. u. sonst. Dienstleistung	.	932	9 232	34 740
Erbringung von sonstigen öffentlichen und persönlichen Dienstleistungen	.	623	5 781	21 403
Übrige Wirtschaftsbereiche	.	24	183	818

Einkommen 2009

Merkmal	Betrachtungs- gebiet	Alle Gemeinden des		
		Kreises	RVR	Landes
Primäreinkommen				
Insgesamt (Mill. EUR)	1 121	12 434	104 398	406 656
EUR je Einwohner	17 824	19 600	20 130	22 723
Verfügbares Einkommen der privaten Haushalte				
Insgesamt (Mill. EUR)	1 071	11 318	94 258	352 228
EUR je Einwohner	17 033	17 840	18 175	19 682
Rangziffer der Gemeinde in NRW (1-396)	356	x	x	x



Fremdenverkehr 2010

Merkmal	Betrachtungs- gebiet	Alle Gemeinden des		
		Kreises	RVR	Landes
Betriebe	7	118	790	5 645
Betten	270	4 985	45 545	292 280
Ankünfte	13 895	309 320	3 429 162	18 585 514
von ausländischen Gästen	1 043	44 124	556 550	3 828 377
Übernachtungen	30 482	645 093	6 527 684	42 109 693
von ausländischen Gästen	2 665	120 325	1 084 858	8 234 963

Zeichenerklärung (nach DIN 55 301)

0	= weniger als die Hälfte von 1 in der letzten besetzten Stelle, jedoch mehr als nichts
–	= nichts vorhanden (genau null)
.	= Zahlenwert unbekannt oder geheimzuhalten
/	= keine Angabe, da Zahlenwert nicht sicher genug
x	= Tabellenfach gesperrt, weil Aussage nicht sinnvoll

Impressum

Wirtschaftsförderung metropoleruhr GmbH

Ruhrstr. 1
45468 Mülheim an der Ruhr

Telefon: 0208 305529-0
Fax: 0208 305529-99
E-Mail: info@wfgmetropoleruhr.de
Internet: business.metropoleruhr.de

Satz und Layout

Diese Veröffentlichung wurde erstellt in Zusammenarbeit mit:

Information und Technik Nordrhein-Westfalen (IT.NRW)
Mauerstr. 51
40476 Düsseldorf

Telefon: 0211 9449-01
Fax: 0211 442006
E-Mail: poststelle@it.nrw.de
Internet: www.it.nrw.de

Quellen

Information und Technik Nordrhein-Westfalen (IT.NRW)

Regionalverband Ruhr (Flächennutzung)

Bundesagentur für Arbeit (Beschäftigungsstatistik, Arbeitslose): *Die Daten können gespeichert, mit Quellenangabe weitergegeben, vervielfältigt und verbreitet werden. Dabei dürfen sie nicht verändert oder verfälscht oder in anderem Sinnzusammenhang dargestellt werden. Für die Weitergabe, Vervielfältigung bzw. Verbreitung darf kein Entgelt erhoben werden. Werden die Daten weiterverarbeitet, dürfen sie nicht an außenstehende Stellen oder Personen weiterverbreitet oder veröffentlicht werden.*

Industrie- und Handelskammern im Ruhrgebiet (IHK-zugehörige eingetragene Firmen)