



Die Metropole Ruhr in Zahlen

Standortprofil für Hamm, krfr. Stadt

Inhalt:

- Fläche
 - Bevölkerung
 - Gesundheitswesen
 - Bildung
 - Sozialversicherungspflichtig Beschäftigte
 - Erwerbstätige
 - Arbeitslose
 - Volkswirtschaftliche Gesamtrechnung
 - Öffentliche Finanzen
 - Tourismus
-

Kennzahlen für die Städte und Kreise der Metropole Ruhr

Die Wirtschaftsförderung metropoleruhr stellt die statistischen Kennzahlen für die Städte und Kreise der Metropole Ruhr (Verbandsgebiet des Regionalverbandes Ruhr, im Folgenden „RVR“ bezeichnet) zur Verfügung. Das Anforderungsprofil an die Daten wurde gemeinsam mit den kommunalen Wirtschaftsförderungen aus der Region in dem Arbeitskreis „Regionales Wissensmanagement“ erarbeitet und abgestimmt. Die statistischen Kennzahlen werden in der Region einheitlich verwendet und dienen dem gemeinsamen, regionalen Wissensmanagement.

Die Zahlenbasis wird von Information und Technik Nordrhein-Westfalen (IT.NRW) und der Bundesagentur für Arbeit (BA) für die wmr bereitgestellt und halbjährlich aktualisiert (1. Juli und 1. Januar).

Für folgende Bereiche liegen die Kennzahlen vor:

- Fläche
- Bevölkerung
- Gesundheitswesen
- Bildung
- Sozialversicherungspflichtig Beschäftigte
- Erwerbstätige
- Arbeitslose
- Volkswirtschaftliche Gesamtrechnungen
- Ausbildungsstellenmarkt
- Öffentliche Finanzen
- Tourismus

Flächennutzungskartierung des RVR*) 2008

Nutzungsart	Betrachtungsgebiet		Alle Gemeinden des		
			Kreises	RVR	Landes
	m ²		%		
Fläche insgesamt	226 493 426	100	x	100	100
Siedlungsfläche	32 292 614	14,3	x	17,3	.
Grünfläche	19 544 308	8,6	x	10,7	.
Verkehrsfläche	15 334 081	6,8	x	6,7	.
Wasserfläche	4 755 221	2,1	x	2,8	.
Versorgungsfläche	3 083 005	1,4	x	1,0	.
Landwirtschaftsfläche	123 441 157	54,5	x	39,0	.
Forstwirtschaftsfläche	20 697 898	9,1	x	18,2	.
ungenutzte Flächen	5 864 148	2,6	x	3,4	.
Halden, Abgrabungsflächen etc.	1 480 994	0,7	x	0,9	.

*) Gesamtflächen nicht gleich Katasterflächen durch Rundungsgenauigkeiten und Digitalisierungsverfahren

Entfernungen zu internationalen Flughäfen in NRW

Entfernung in km	Betrachtungs- gebiet	Alle Gemeinden des		
		Kreises	RVR	Landes
Düsseldorf (DUS)	84,7	x	x	x
Köln (CGN)	100,9	x	x	x
Münster (FMO)	53,0	x	x	x
Dortmund (DTM)	21,9	x	x	x
Paderborn (PAD)	55,3	x	x	x
Mönchengladbach (MGL)	103,9	x	x	x
Weeze (NRN)	116,6	x	x	x

Bevölkerungs- sowie Siedlungs- und Verkehrsdichte am 31.12.2010

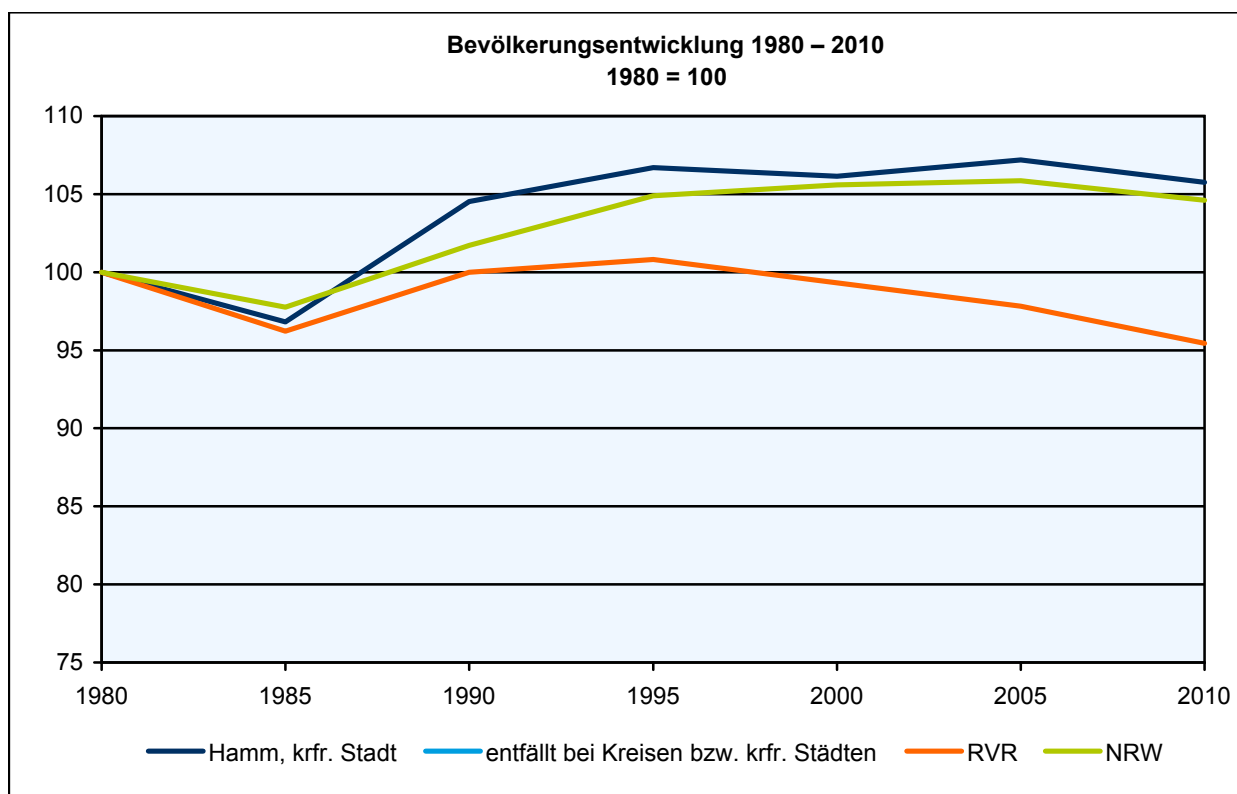
Einwohner je km ²	Betrachtungs- gebiet	Alle Gemeinden des		
		Kreises	RVR	Landes
Bevölkerungsdichte insgesamt	802,6	x	1 160,1	523,5
Siedlungs- und Verkehrsdichte ¹⁾	3 816,8	x	4 828,5	.

1) Bevölkerungsdichte bezogen auf die besiedelte Fläche (Siedlungs- und Verkehrsfläche)

Bevölkerungsstand 31.12.1980 – 31.12.2010

Bevölkerungsgruppe	1980	1985	1990	1995	2000	2005	2010
Bevölkerung insgesamt	171 878	166 389	179 639	183 408	182 427	184 239	181 783
männlich	82 350	79 453	86 880	89 452	89 873	91 448	90 438
weiblich	89 528	86 936	92 759	93 956	92 554	92 791	91 345
Deutsch ¹⁾	157 094	151 977	160 524	153 289	159 536	159 295	156 209
Nichtdeutsch ¹⁾	14 784	14 412	19 115	30 119	22 891	24 944	25 574

1) Die Gliederung „deutsch/nichtdeutsch“ ist durch die Reform des Staatsangehörigkeitsrechts vom Juli 1999 ab dem Berichtsjahr 2000 beeinflusst; bis einschließlich 1986 geschätzte Werte.



Bevölkerungsstand und -bewegung 2004 – 2010

Merkmal		2004	2005	2006	2007	2008	2009	2010
a = Insgesamt								
b = Nichtdeutsche ¹⁾								
c = je 1 000 Einwohner								
Bevölkerung am 31.12.	a	184 926	184 239	183 672	183 065	182 459	181 741	181 783
	b	24 952	24 944	24 915	24 830	25 003	24 963	25 574
Lebendgeborene	a	1 644	1 594	1 505	1 578	1 563	1 519	1 514
	b	84	60	48	99	155	57	86
Gestorbene	a	1 772	1 980	1 933	1 959	2 040	2 012	1 940
	b	35	42	54	76	80	50	45
Überschuss der Geborenen (+) bzw. Gestorbenen (-)	a	- 128	- 386	- 428	- 381	- 477	- 493	- 426
	b	+ 49	+ 18	- 6	+ 23	+ 75	+ 7	+ 41
Zugezogene	a	7 042	5 431	5 230	4 982	5 246	5 318	5 867
	b	3 597	2 181	1 980	1 667	1 924	1 823	2 423
Fortgezogene	a	6 949	5 740	5 370	5 209	5 374	5 540	5 394
	b	3 101	1 959	1 763	1 464	1 551	1 655	1 536
Überschuss der Zu- (+) bzw. Fortgezogenen (-)	a	+ 93	- 309	- 140	- 227	- 128	- 222	+ 473
	b	+ 496	+ 222	+ 217	+ 203	+ 373	+ 168	+ 887
Gesamtsaldo²⁾	a	- 35	- 687	- 567	- 607	- 606	- 718	+ 42
	b	+ 246	- 8	- 29	- 85	+ 173	- 40	+ 611
	c	- 0,2	- 3,7	- 3,1	- 3,3	- 3,3	- 4,0	+ 0,2

1) Die Gliederung „deutsch/nichtdeutsch“ ist durch die Reform des Staatsangehörigkeitsrechts vom Juli 1999 ab dem Berichtsjahr 2000 beeinflusst. – 2) einschließlich Bestandskorrekturen aufgrund nachträglich berichteter Meldefälle und einschließlich der Fälle eines Wechsels zur deutschen Staatsangehörigkeit

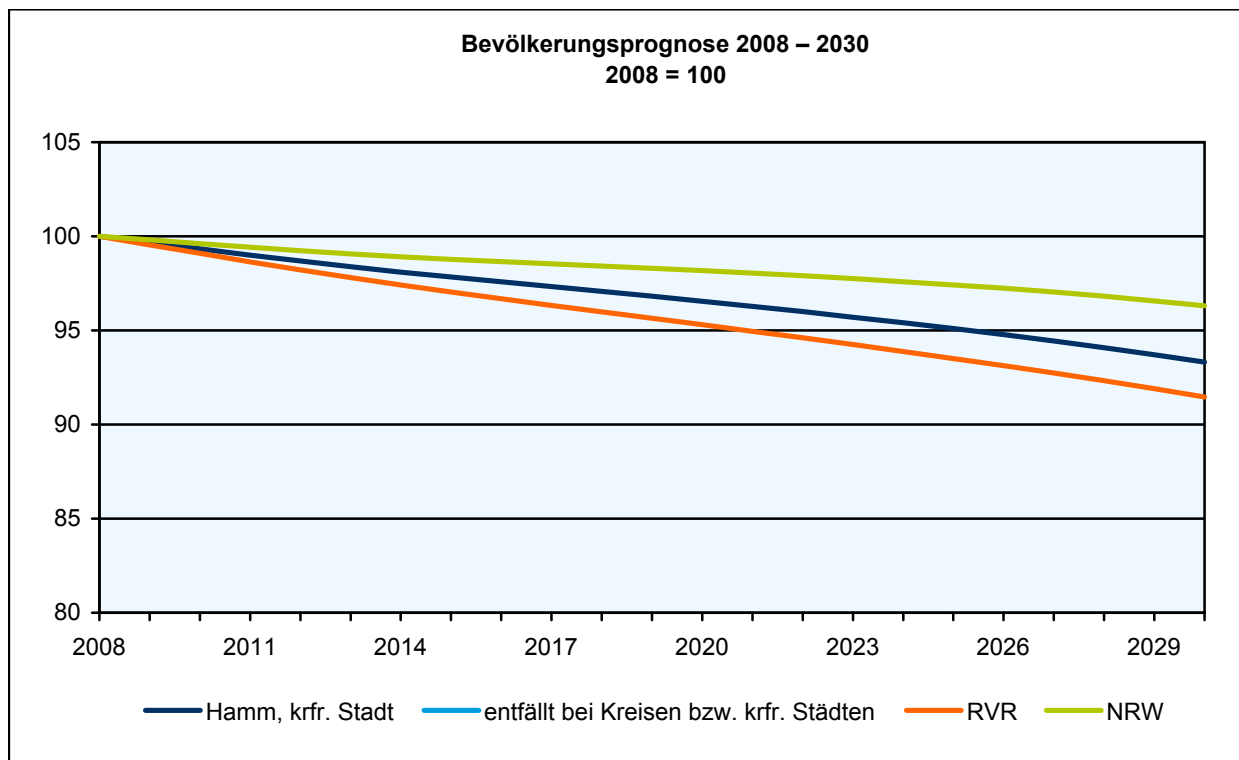
Bevölkerungsstruktur am 31.12.2010

Bevölkerung	Betrachtungsgebiet		Alle Gemeinden des		
			Kreises	RVR	Landes
	Anzahl	%			
Bevölkerung insgesamt	181 783	100	x	100	100
davon im Alter von ... Jahren					
unter 6	9 300	5,1	x	4,7	5,0
6 bis unter 18	23 448	12,9	x	11,4	12,1
18 bis unter 25	15 411	8,5	x	8,3	8,4
25 bis unter 30	10 292	5,7	x	5,7	5,9
30 bis unter 40	22 837	12,6	x	11,5	11,8
40 bis unter 50	29 338	16,1	x	16,3	16,8
50 bis unter 60	25 164	13,8	x	14,7	14,1
60 bis unter 65	10 331	5,7	x	5,9	5,6
65 und mehr	35 662	19,6	x	21,4	20,3
18 bis unter 65	113 373	62,4	x	62,4	62,6
Weiblich	91 345	50,2	x	51,3	51,2
Nichtdeutsche ¹⁾	25 574	14,1	x	11,7	10,5

1) Die Gliederung „deutsch/nichtdeutsch“ ist durch die Reform des Staatsangehörigkeitsrechts vom Juli 1999 ab dem Berichtsjahr 2000 beeinflusst.

Wanderungen über die Gemeindegrenzen im Durchschnitt der Jahre 2006 – 2010

Zu- bzw. Fortgezogene	Betrachtungsgebiet		Alle Gemeinden des		
			Kreises	RVR	Landes
	Anzahl	%			
Zugezogene insgesamt	5 329	100	x	100	100
davon im Alter von ... Jahren					
unter 18	847	15,9	x	14,5	14,5
18 bis unter 25	1 059	19,9	x	20,4	20,8
25 bis unter 30	892	16,7	x	17,2	17,6
30 bis unter 50	1 857	34,9	x	34,1	33,8
50 bis unter 65	444	8,3	x	8,4	8,0
65 und mehr	229	4,3	x	5,4	5,3
18 bis unter 65	4 253	79,8	x	80,1	80,3
Nichtdeutsche	1 963	36,8	x	27,8	26,0
Fortgezogene insgesamt	5 377	100	x	100	100
davon im Alter von ... Jahren					
unter 18	775	14,4	x	13,9	14,0
18 bis unter 25	1 066	19,8	x	18,3	19,4
25 bis unter 30	920	17,1	x	16,9	17,3
30 bis unter 50	1 838	34,2	x	34,8	34,5
50 bis unter 65	471	8,8	x	9,2	8,7
65 und mehr	308	5,7	x	6,8	6,0
18 bis unter 65	4 295	79,9	x	79,2	79,9
Nichtdeutsche	1 594	29,6	x	24,6	23,8



Ausländische Bevölkerung nach Nationalität am 31.12.2010

Rang Nr.	Nationalität	insgesamt			männlich	weiblich
		Anzahl	Anteil an der Bevölkerung insgesamt in %	Anteil an den Ausländern insgesamt in %		
1	Türkei	10 500	5,8	51,4	5 453	5 047
2	Polen	1 864	1,0	9,1	939	925
3	Bosnien und Herzegowina	882	0,5	4,3	471	411
4	Jugoslawien (ehem.)	586	0,3	2,9	301	285
5	Marokko	554	0,3	2,7	297	257
6	Bulgarien	525	0,3	2,6	279	246
7	Italien	500	0,3	2,4	322	178
8	Rumänien	387	0,2	1,9	259	128
9	Russische Föderation	361	0,2	1,8	147	214
10	Irak	256	0,1	1,3	144	112
11	Kroatien	226	0,1	1,1	122	104
12	Sri Lanka	225	0,1	1,1	112	113
13	Kosovo	192	0,1	0,9	101	91
14	Niederlande	186	0,1	0,9	106	80
15	Litauen	173	0,1	0,8	89	84

Gesundheitswesen

Bevölkerung	Betrachtungsgebiet	Alle Gemeinden des		
		Kreises	RVR	Landes
Krankenhäuser am 31.12.2010				
Anzahl	6	x	114	404
Aufgestellte Betten in Krankenhäusern	1 875	x	40 343	121 780
Ärzte in Krankenhäusern	435	x	.	33 923
Pflegepersonal in Krankenhäusern	1 577	x	.	96 444
Apotheken 2009	43	x	1 237	4 291

Bildungsstruktur der Bevölkerung 2010

Bevölkerung	Betrachtungs- gebiet	Alle Gemeinden des		
		Kreises	RVR	Landes
Nach höchstem allgemeinbildendem Schulabschluss	181 200	x	5 138 700	17 774 400
Volks- und Hauptschulabschluss	74 900	x	1 969 500	6 242 600
Realschulabschluss	27 800	x	887 700	3 239 500
Hochschul-, Fachhochschulreife	28 000	x	1 132 000	4 322 700
Nach höchstem beruflichem Ausbildungsabschluss	181 200	x	5 138 700	17 774 400
Lehr- und Anlernausbildung	82 700	x	2 290 800	7 648 800
Meister- und Technikerabschluss	5 500	x	217 600	751 400
Fachhochschul-/Hochschulabschluss	8 800	x	487 800	2 019 900
ohne Bildungsabschluss	56 200	x	1 451 900	4 866 200

Allgemeinbildende Schulen am 15.10.2010

Merkmal	Ins- gesamt ¹⁾	Grund- schule ²⁾	Haupt- schule ²⁾	Real- schule	Gymna- sium	Gesamt- schule	Förder- schule
Schulen	62	28	10	6	6	2	9
Schüler/-innen	22 869	7 166	2 675	3 726	5 364	2 368	1 237
Ausländeranteil in %	13,8	12,8	30,8	12,0	5,2	16,0	23,9
Verteilung in der 7. Jahrgangsstufe auf die Schulformen in %	100	x	22,1	29,3	27,3	16,3	3,6
Schüler/-innen je Klasse ³⁾	23,3	23,0	20,6	29,3	31,1	28,3	10,4
Schulentlassungen	2 230	–	544	576	638	331	131
ohne Hauptschulabschluss	145	–	30	4	–	9	102
mit Hauptschulabschluss nach Klasse 9	50	–	22	2	8	5	13
mit Qualifikationsvermerk	14	–	5	1	8	–	–
mit Hauptschulabschluss nach Klasse 10	385	–	270	8	3	88	16
mit Fachoberschulreife	994	–	222	562	74	136	–
mit Qualifikationsvermerk	551	–	114	315	74	48	–
mit Fachhochschulreife	59	–	–	–	40	18	–
mit Hochschulreife	597	–	–	–	513	75	–
Lehrer/-innen⁴⁾	1 648	428	240	206	372	172	207
weiblich in %	67,3	86,9	63,3	65,5	50,3	54,1	73,9
vollzeitbeschäftigt in %	66,3	59,8	64,6	64,1	69,6	69,2	78,7

1) ggf. einschließlich freier Waldorfschulen und Weiterbildungskollegs – 2) ggf. einschließlich noch nicht umorganisierter Volksschulen – 3) ggf. ausschließlich der Sekundarstufe II – 4) hauptamtliche und BAT-Lehrkräfte

Berufskollegs am 15.10.2010

Merkmal	Ins- gesamt ¹⁾	Berufs- schule	Berufs- grund- schuljahr ²⁾	Berufs- fach- schule	Fachober- schule	Fach- schule
Schulen	5	3	4	4	4	5
Schüler/-innen	6 967	3 331	349	1 191	531	1 124
Ausländeranteil in %	10,1	10,9	26,4	13,5	5,6	3,4
Lehrer/-innen ³⁾	316

1) Zahl der Schulorganisationen, die unter einer Leitung stehen – 2) einschließlich Berufsvorbereitungsjahr – 3) hauptamtliche und BAT-Lehrkräfte

Studierende und bestandene Hochschulprüfungen 2010 in der Metropole Ruhr

Fächergruppe/Studienbereich	Studierende (WS 10/11)	Bestandene Hochschulprüfungen				
		Universi- tärer Abschluss	Promotion	Lehramt	Fachhoch- schul- abschluss	Künstl. u. sonst. Abschluss
Insgesamt	196 295	10 527	1 332	2 951	6 629	254
Sprach- und Kulturwissenschaften	45 007	2 291	141	1 485	107	107
Sprach-, Kulturwissensch. allgem.	5 900	241	–	–	62	2
Philosophie	1 327	99	11	14	–	–
Geschichte	2 869	260	25	96	–	–
Bibliotheksw., Dokumentation, Publizistik	–	–	–	–	–	–
Allgem. u. vergl. Literatur- u. Sprachw.	1 045	107	3	–	–	–
Germanistik (Deutsch, germ. Sprachen)	5 910	294	17	755	–	85
Anglistik, Amerikanistik	3 251	167	10	287	–	–
Romanistik	1 231	79	1	46	–	–
Psychologie	10 871	245	21	28	–	5
Erziehungswissenschaften	8 493	363	27	37	22	15
Sport, Sportwissenschaft	1 618	167	2	194	–	–
Rechts-, Wirtschafts-, Sozialwissensch.	73 949	3 509	165	222	4 038	7
Rechts-, Wirtschafts-, Sozialw. allg.	1 315	257	26	34	–	–
Politikwissenschaften	3 775	183	2	1	–	–
Sozialwissenschaften	4 129	523	21	93	–	–
Sozialwesen	4 024	209	–	47	767	–
Rechtswissenschaften	11 825	359	46	–	183	3
Verwaltungswissenschaften	2 897	–	–	–	649	–
Wirtschaftswissenschaften	44 531	1 973	70	47	2 297	4
Wirtschaftsingenieurwesen	1 453	5	–	–	142	–
Mathematik, Naturwissenschaften	36 195	2 285	359	832	632	3
Mathematik, Naturwissensch. allg.	32	–	–	18	–	–
Mathematik	8 071	290	33	493	–	–
Informatik	17 653	805	31	7	566	3
Physik, Astronomie	1 916	196	55	37	–	–
Chemie	3 500	417	148	41	26	–
Pharmazie	–	–	–	–	–	–
Biologie	3 319	309	81	147	40	–
Geowissenschaften (ohne Geografie)	507	74	7	–	–	–
Geografie	1 197	194	4	89	–	–
Humanmedizin/Gesundheitswissensch.	4 499	745	430	–	46	–
Agrar-, Forst-, Ernährungswissensch.	5	–	4	2	–	–
Landespflege, Umweltgestaltung	4	–	3	–	–	–
Agrarwissensch., Lebensmitteltechno.	–	–	–	–	–	–
Ernährungs- u. Haushaltswissensch.	1	–	1	2	–	–
Ingenieurwissenschaften	31 116	1 387	221	35	1 650	–
Ingenieurwesen allgemein	692	–	–	17	150	–
Bergbau, Hüttenwesen	267	–	–	–	33	–
Maschinenbau/Verfahrenstechnik	12 031	491	130	13	459	–
Elektrotechnik	6 971	305	61	–	356	–
Verkehrstechnik, Nautik	601	–	1	–	76	–
Architektur, Innenarchitektur	1 753	74	1	–	191	–
Raumplanung	1 228	107	7	–	–	–
Bauingenieurwesen	3 009	194	21	5	121	–
Vermessungswesen	274	–	–	–	33	–
Kunst, Kunstwissenschaft	3 906	143	10	181	156	137
Kunst, Kunstwissenschaft allgemein	776	43	3	53	–	–
Gestaltung	1 721	71	4	69	143	–
darst. Kunst, Film, Fernsehen, Theater	436	25	2	–	13	43

Studierende und Studienanfänger (Haupt Hörer) in der Metropole Ruhr nach Hochschulen im WS 2010/11

Hochschule/Universität		Studierende (Haupt Hörer)					
		insgesamt	im 1. Hochschulsemester	mit deutscher Staatsangehörigkeit		mit ausländischer Staatsangehörigkeit	
				zusammen	im 1. Hochschulsemester	zusammen	im 1. Hochschulsemester
m = männlich w = weiblich z = zusammen							
Hochschulen	m	106 479	14 792	94 966	12 755	11 513	2 037
	w	89 816	13 616	79 297	11 495	10 519	2 121
	z	196 295	28 408	174 263	24 250	22 032	4 158
Universitäten	m	79 005	9 491	70 125	7 931	8 880	1 560
	w	73 642	10 377	64 930	8 631	8 712	1 746
	z	152 647	19 868	135 055	16 562	17 592	3 306
Duisburg-Essen	m	16 493	2 333	13 783	1 889	2 710	444
	w	17 320	2 557	14 936	2 088	2 384	469
	z	33 813	4 890	28 719	3 977	5 094	913
Fernuniversität Hagen	m	31 777	2 625	29 106	2 119	2 671	506
	w	27 954	3 320	24 926	2 658	3 028	662
	z	59 731	5 945	54 032	4 777	5 699	1 168
Bochum	m	17 544	2 409	15 514	2 032	2 030	377
	w	16 079	2 416	13 870	2 003	2 209	413
	z	33 623	4 825	29 384	4 035	4 239	790
Dortmund	m	12 551	2 072	11 121	1 842	1 430	230
	w	11 742	2 028	10 692	1 831	1 050	197
	z	24 293	4 100	21 813	3 673	2 480	427
Witten-Herdecke (Priv. U.)	m	640	52	601	49	39	3
	w	547	56	506	51	41	5
	z	1 187	108	1 107	100	80	8
Kunsthochschulen	m	618	113	444	63	174	50
	w	802	156	521	80	281	76
	z	1 420	269	965	143	455	126
Folkwang-Hochs. Essen	m	599	113	426	63	173	50
	w	787	156	507	80	280	76
	z	1 386	269	933	143	453	126
Folkwang-Hochs. Bochum	m	19	–	18	–	1	–
	w	15	–	14	–	1	–
	z	34	–	32	–	2	–
Fachhochschulen	m	25 287	4 635	22 828	4 208	2 459	427
	w	14 044	2 655	12 518	2 356	1 526	299
	z	39 331	7 290	35 346	6 564	3 985	726
EBZ Business School, Bochum	m	171	62	168	60	3	2
	w	122	53	120	52	2	1
	z	293	115	288	112	5	3
Hochschule Ruhr West in Bottrop	m	99	60	92	58	7	2
	w	4	3	4	3	–	–
	z	103	63	96	61	7	2
Hochschule Ruhr West in Mülheim	m	176	128	167	121	9	7
	w	41	32	35	27	6	5
	z	217	160	202	148	15	12
Rhein-Waal in Kamp-Lintfort	m	141	90	123	75	18	15
	w	152	133	133	114	19	19
	z	293	223	256	189	37	34
Hamm-Lippstadt in Hamm	m	156	110	137	95	19	15
	w	71	56	67	54	4	2
	z	227	166	204	149	23	17
Südwestfalen in Hagen	m	1 427	296	1 314	279	113	17
	w	345	66	308	58	37	8
	z	1 772	362	1 622	337	150	25

Noch: Studierende und Studienanfänger (Hauptörer) in der Metropole Ruhr nach Hochschulen im WS 2010/11

Hochschule/Universität		Studierende (Hauptörer)					
		insgesamt	im 1. Hochschul- semester	mit deutscher Staatsangehörigkeit		mit ausländischer Staatsangehörigkeit	
				zusammen	im 1. Hochschul- semester	zusammen	im 1. Hochschul- semester
	m = männlich w = weiblich z = zusammen						
Int. School of Management, Dortmund (Priv. FH)	m	702	267	686	261	16	6
	w	545	185	531	180	14	5
	z	1 247	452	1 217	441	30	11
Westfälische Hochschule in Gelsenkirchen	m	3 151	630	2 794	560	357	70
	w	1 077	256	839	191	238	65
	z	4 228	886	3 633	751	595	135
Westfälische Hochschule in Recklinghausen	m	1 001	183	902	167	99	16
	w	583	160	509	148	74	12
	z	1 584	343	1 411	315	173	28
Bochum	m	3 515	763	2 982	654	533	109
	w	1 306	251	1 036	196	270	55
	z	4 821	1 014	4 018	850	803	164
Dortmund	m	5 566	953	4 786	825	780	128
	w	2 775	465	2 332	387	443	78
	z	8 341	1 418	7 118	1 212	1 223	206
Priv. techn. FH Bochum (DMT)	m	1 649	279	1 508	265	141	14
	w	238	38	192	29	46	9
	z	1 887	317	1 700	294	187	23
Evang. FH Rheinland- Westfalen-Lippe Bochum	m	480	40	471	40	9	–
	w	1 509	222	1 471	214	38	8
	z	1 989	262	1 942	254	47	8
FH für Logistik und Wirt- schaft Hamm (Priv.)	m	285	80	285	80	–	–
	w	72	22	72	22	–	–
	z	357	102	357	102	–	–
Priv. FH f. Ökonomie und Management Essen	m	5 529	520	5 226	497	303	23
	w	4 318	547	4 019	521	299	26
	z	9 847	1 067	9 245	1 018	602	49
Priv. FH f. Ökonomie und Management Duisburg	m	677	88	640	86	37	2
	w	444	62	418	57	26	5
	z	1 121	150	1 058	143	63	7
Priv. FH f. Ökonomie und Management Marl	m	211	25	208	25	3	–
	w	167	32	164	32	3	–
	z	378	57	372	57	6	–
Priv. FH f. Ökonomie und Management Dortmund	m	351	61	339	60	12	1
	w	275	72	268	71	7	1
	z	626	133	607	131	19	2
Verwaltungsfachhoch- schulen für die öffentl. Verwaltung	m	1 569	553	1 569	553	–	–
	w	1 328	428	1 328	428	–	–
	z	2 897	981	2 897	981	–	–
Gelsenkirchen	m	362	136	362	136	–	–
	w	269	92	269	92	–	–
	z	631	228	631	228	–	–
Duisburg	m	672	238	672	238	–	–
	w	605	200	605	200	–	–
	z	1 277	438	1 277	438	–	–
Hagen	m	535	179	535	179	–	–
	w	454	136	454	136	–	–
	z	989	315	989	315	–	–

Ausbildungsstellen*) September 2011

Merkmal	AA Hamm	Ruhrgebiet (AA)	NRW
Ausbildungsstellen	2 351	27 299	105 854
Veränderung gegenüber dem Vorjahr in %	+ 18,5	+ 5,4	+ 5,6
Gemeldete Bewerber/-innen	3 887	38 067	131 323
Veränderung gegenüber dem Vorjahr in %	- 10,6	- 8,6	- 4,1
Neu abgeschlossene Ausbildungsverträge	2 899	31 449	126 553
Veränderung gegenüber dem Vorjahr in %	- 0,7	+ 0,5	+ 3,5

*) Statistik der Bundesagentur für Arbeit nach Arbeitsagenturen (AA); Ruhrgebiet nach Arbeitsagenturen ohne AA Wesel

Sozialversicherungspflichtig Beschäftigte*) am 30.6.2011 nach Geschlecht

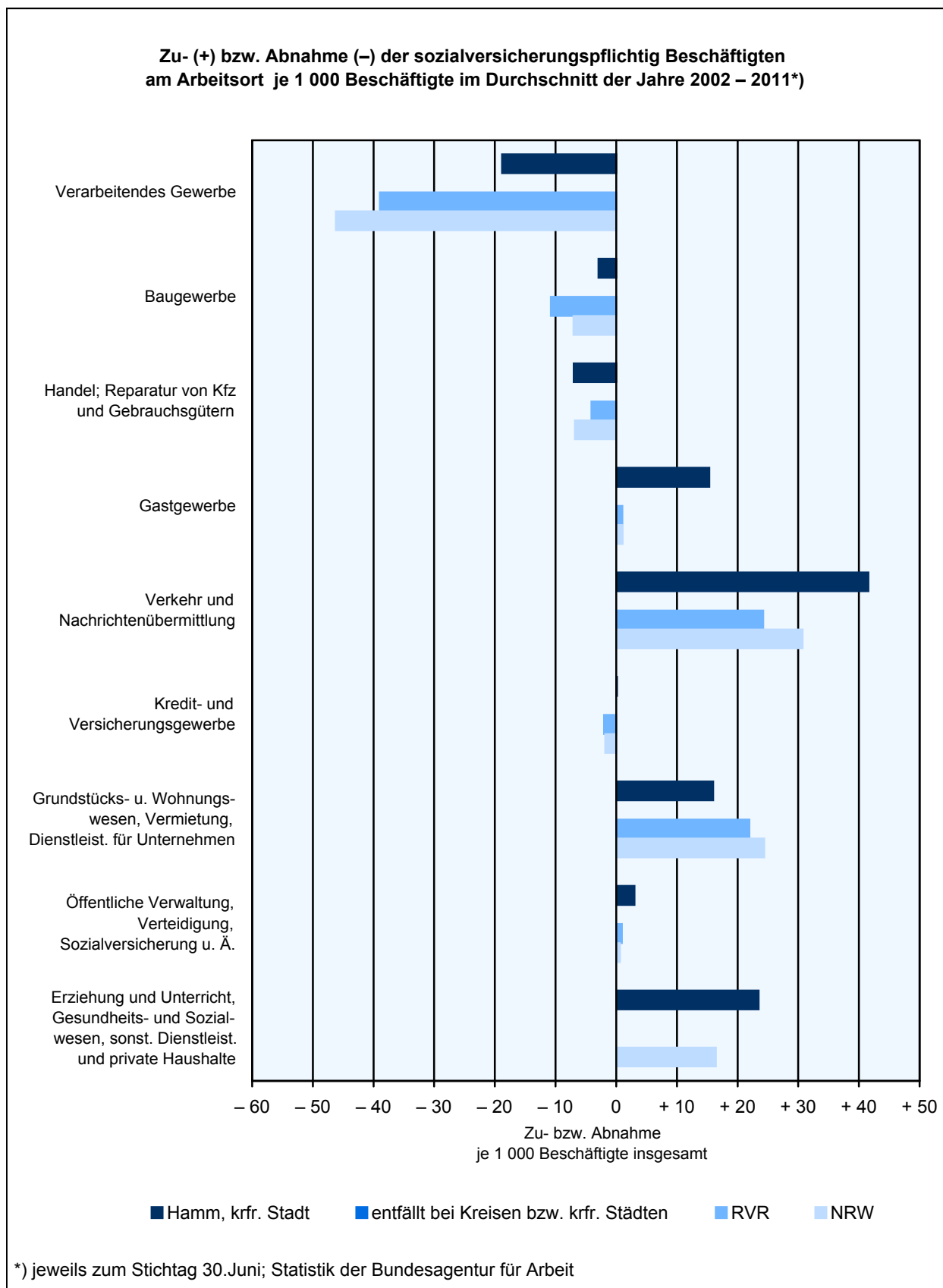
Geschlecht	Beschäftigte am Arbeitsort		Beschäftigte am Wohnort		Pendler-saldo
	insgesamt	darunter Einpendler	insgesamt	darunter Auspendler	
Insgesamt	51 079	18 564	54 946	22 431	-3 867
männlich	26 822	10 727	31 307	15 212	-4 485
weiblich	24 257	7 837	23 639	7 219	618

*) Statistik der Bundesagentur für Arbeit

Sozialversicherungspflichtig Beschäftigte*) (Arbeitsort) am 30.6.2011

Merkmal	Betrachtungs- gebiet	Alle Gemeinden des		
		Kreises	RVR	Landes
Wirtschaftszweige (WZ 2008)				
Insgesamt	51 079	x	1 558 514	5 963 603
Land- und Forstwirtschaft, Fischerei	69	x	3 094	28 061
%	0,1	x	0,2	0,5
Bergbau und Gewinnung von Steinen und Erden	–	x	16 158	29 336
%	–	x	1,0	0,5
Verarbeitendes Gewerbe	9 307	x	276 787	1 311 098
%	18,2	x	17,8	22,0
Energieversorgung, Wasser, Abwasser, Abfall	1 381	x	42 052	109 554
%	2,7	x	2,7	1,8
Baugewerbe	3 072	x	90 788	309 329
%	6,0	x	5,8	5,2
Handel; Instandhaltung und Reparatur von Kfz und Gebrauchsgütern	7 237	x	244 042	920 035
%	14,2	x	15,7	15,4
Gastgewerbe	2 205	x	35 363	146 338
%	4,3	x	2,3	2,5
Verkehr, Lagerei, Information, Kommunikation	4 375	x	129 535	488 318
%	8,6	x	8,3	8,2
Finanz- und Versicherungsdienstleistung	1 691	x	46 630	219 149
%	3,3	x	3,0	3,7
Grundstücks- und Wohnungswesen, freiberufl. wissenschaftl., techn. u. sonst. Dienstleist.	6 066	x	232 352	837 575
%	11,9	x	14,9	14,0
öffentliche Verwaltung, Verteidigung, Sozialversicherung u. Ä.	3 077	x	88 662	318 844
%	6,0	x	5,7	5,3
Erziehung, Gesundheit, Veterinärwesen, Kunst, Unterhaltung, sonst. Dienstleist., priv. Haush.	12 598	x	.	1 245 714
%	24,7	x	.	20,9
Nationalität, Geschlecht, Ausbildung und Alter				
Insgesamt	51 079	x	1 558 514	5 963 603
Deutsche	47 483	x	1 434 891	5 480 698
männlich	24 501	x	782 833	3 014 804
Ausländer/-innen	3 571	x	122 871	480 419
männlich	2 305	x	80 572	308 792
nach Ausbildung				
mit abgeschlossener Berufsausbildung	29 605	x	851 899	3 229 070
ohne abgeschlossene Berufsausbildung	8 048	x	223 196	908 458
mit Abschluss Fachhoch-, Hochschule/Universität	3 730	x	147 752	618 271
ohne Angabe des Abschlusses	9 696	x	335 667	1 207 804
davon im Alter von ... Jahren in Prozent				
unter 20	2,2	x	1,8	1,9
20 bis unter 25	9,6	x	9,0	8,8
25 bis unter 30	9,9	x	10,2	10,4
30 bis unter 50	50,0	x	50,5	51,1
50 bis unter 60	23,2	x	23,5	22,6
60 und mehr	5,0	x	5,1	5,1
Auszubildende				
Insgesamt	3 153	x	85 779	313 570
männlich	1 594	x	46 685	174 169
Weiblich	1 559	x	39 094	139 401

*) Statistik der Bundesagentur für Arbeit

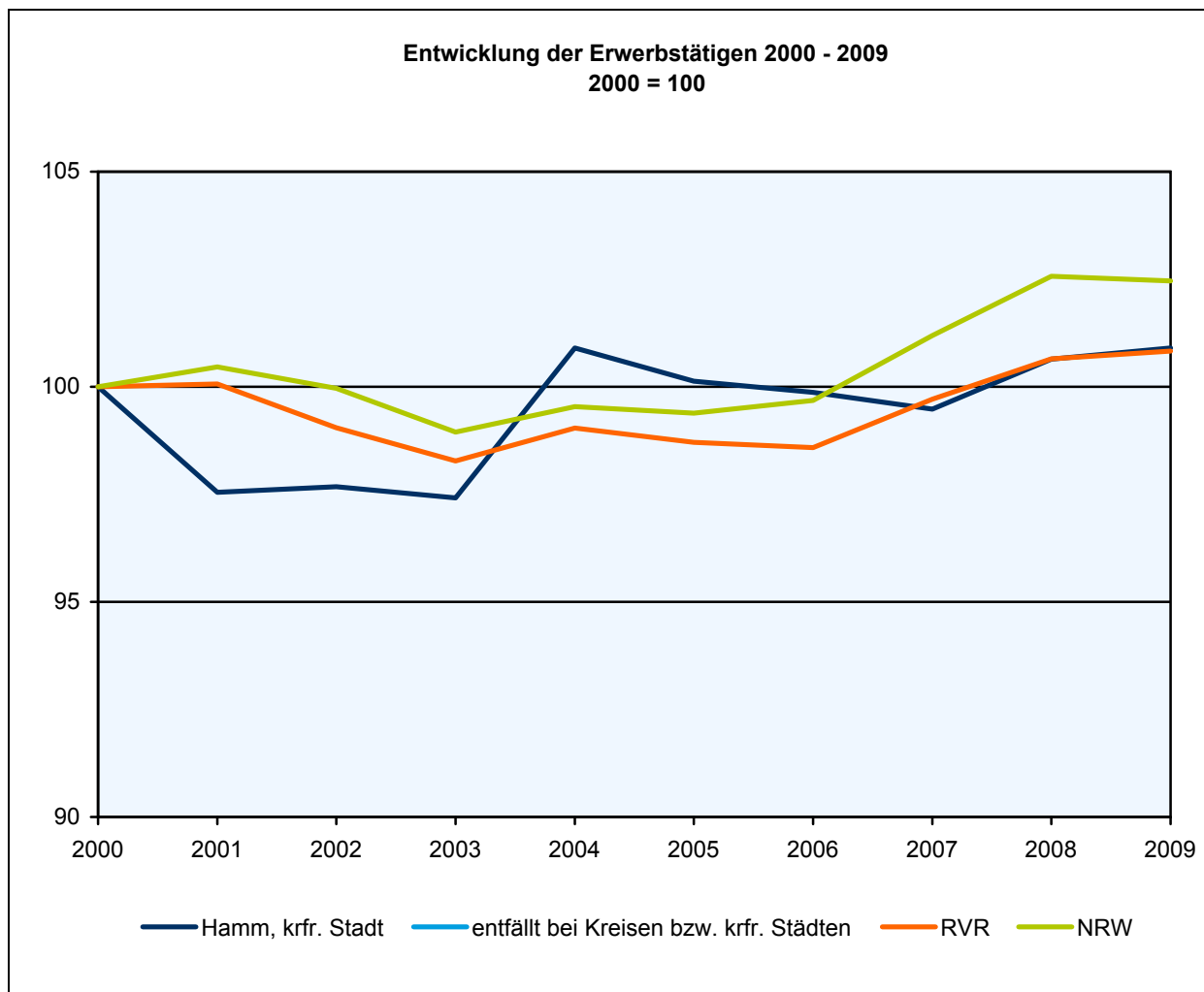


Anmerkung: Die Differenz zwischen den Beschäftigten des letzten und ersten Betrachtungsjahres für einen Wirtschaftszweig wird verglichen mit dem Durchschnitt aller Beschäftigten des gesamten Betrachtungszeitraums, bezogen auf je 1000 Beschäftigte. Diese Berechnungsweise ermöglicht den Vergleich unterschiedlich großer Betrachtungsgebiete.

Erwerbstätige*) 2009

Erwerbstätige	Betrachtungs- gebiet	Alle Gemeinden des		
		Kreises	RVR	Landes
Insgesamt	78 200	x	2 295 600	8 680 100
Land- und Forstwirtschaft, Fischerei	1 100	x	21 200	130 500
%	1,4	x	0,9	1,5
Produzierendes Gewerbe	18 500	x	497 500	2 056 300
%	23,7	x	21,7	23,7
Produzierendes Gewerbe ohne Baugewerbe	14 500	x	380 400	1 647 200
%	18,5	x	16,6	19,0
Verarbeitendes Gewerbe	11 300	x	333 000	1 535 000
%	14,5	x	14,5	17,7
Baugewerbe	4 000	x	117 100	409 100
%	5,1	x	5,1	4,7
Dienstleistungsgewerbe	58 600	x	1 777 000	6 493 300
%	74,9	x	77,4	74,8
Handel, Gastgewerbe und Verkehr	22 300	x	610 900	2 273 400
%	28,5	x	26,6	26,2
Finanzierung, Vermietung u. a.	10 200	x	414 800	1 556 600
%	13,0	x	18,1	17,9
öffentliche und private Dienstleister	26 100	x	751 500	2 663 300
%	33,4	x	32,7	30,7

*) Erwerbstätigenrechnung des Bundes und der Länder



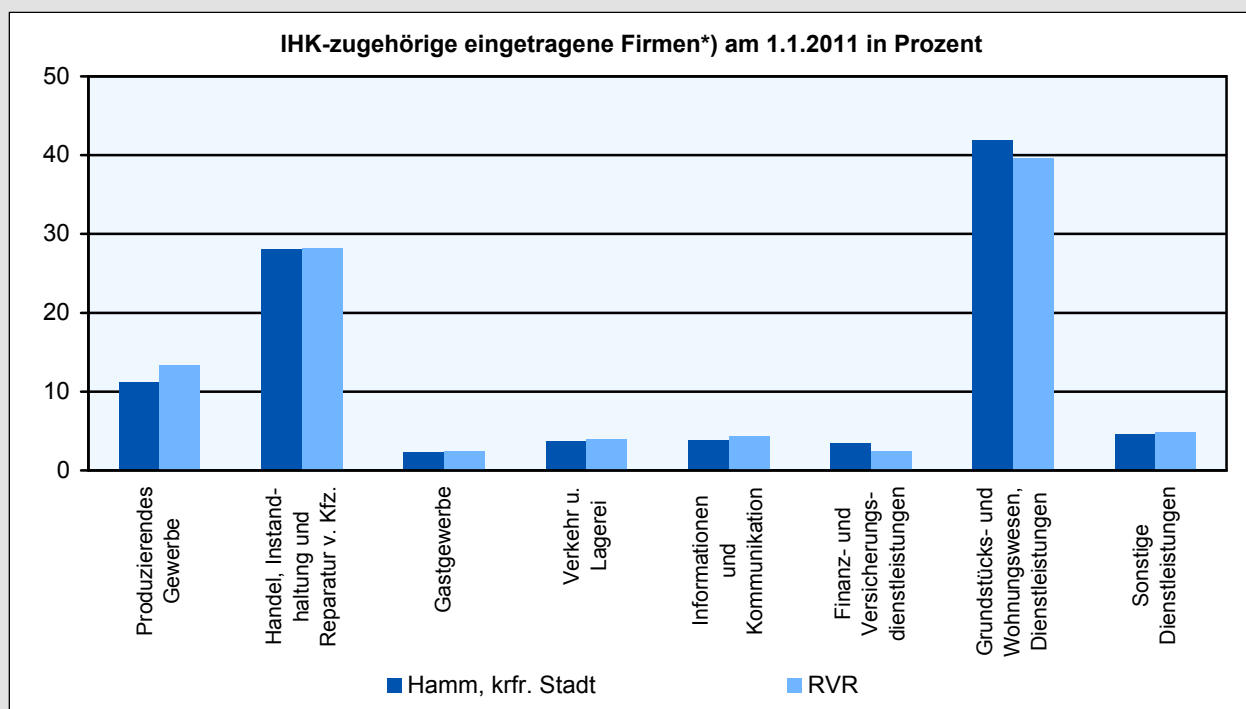
Verarbeitendes Gewerbe 2010 *)

Merkmal	Betrachtungs- gebiet	Zum Vergleich: Alle Gemeinden des		
		Kreises	RVR	Landes
Herstellung von Nahrungs- und Futtermitteln				
Betriebe	14	x	215	941
Beschäftigte	1 089	x	14 760	85 398
Umsatz (1 000 EUR)	971 088	x	.	29 525 040
Getränkeherstellung				
Betriebe	–	x	20	74
Beschäftigte	–	x	.	9 672
Umsatz (1 000 EUR)	–	x	.	3 475 614
Herstellung von Textilien				
Betriebe	–	x	23	195
Beschäftigte	–	x	.	18 365
Umsatz (1 000 EUR)	–	x	.	3 301 746
Herstellung von Papier, Pappe und Waren daraus				
Betriebe	–	x	25	216
Beschäftigte	–	x	.	30 311
Umsatz (1 000 EUR)	–	x	.	8 269 688
Herstellung von chemischen Erzeugnissen				
Betriebe	6	x	114	406
Beschäftigte	1 157	x	.	88 508
Umsatz (1 000 EUR)	522 992	x	.	46 746 150
Herstellung von pharmazeutischen Erzeugnissen				
Betriebe	–	x	5	49
Beschäftigte	–	x	.	11 468
Umsatz (1 000 EUR)	–	x	.	4 682 688
Herstellung von Gummi- und Kunststoffwaren				
Betriebe	4	x	84	660
Beschäftigte	340	x	.	67 921
Umsatz (1 000 EUR)	79 134	x	.	12 910 607
Metallerzeugung und -bearbeitung				
Betriebe	7	x	133	441
Beschäftigte	1 637	x	.	105 959
Umsatz (1 000 EUR)	576 846	x	.	39 468 599
Herstellung von Datenverarbeitungsgeräten, elektronischen und optischen Erzeugnissen				
Betriebe	1	x	68	284
Beschäftigte	.	x	.	29 795
Umsatz (1 000 EUR)	.	x	.	5 813 028
Maschinenbau				
Betriebe	7	x	296	1 354
Beschäftigte	487	x	.	189 787
Umsatz (1 000 EUR)	57 973	x	.	40 807 853
Herstellung von Kraftwagen und Kraftwagenteilen				
Betriebe	3	x	54	239
Beschäftigte	.	x	.	81 561
Umsatz (1 000 EUR)	19 163	x	.	30 370 003
Herstellung von Möbeln				
Betriebe	–	x	22	304
Beschäftigte	–	x	.	32 713
Umsatz (1 000 EUR)	–	x	.	6 475 196

*) Betriebe von Unternehmen mit im Allgemeinen 20 und mehr Beschäftigten; Betriebe und Beschäftigte zum Stichtag 30.9.

IHK-zugehörige eingetragene Firmen*) am 1.1.2011

Firmen	Betrachtungsgebiet		RVR	
	absolut	%	absolut	%
Insgesamt	2 108	100,0	70 147	100,0
ins Handelregister eingetragen	2 099	99,6	69 910	99,7
Hauptsitze	2 053	97,4	68 439	97,6
Zweigniederlassungen	46	2,2	1 471	2,1
ins Genossenschaftsregister eingetragen	9	0,4	237	0,3
Betriebsstätten	212	10,1	7 266	10,4
Hauptsitze und Zweigniederlassungen nach Branchen				
Land- und Forstwirtschaft, Fischerei	8	0,4	144	0,2
Produzierendes Gewerbe	237	11,2	9 360	13,3
Bergbau und Gewinnung von Erden, Steine	1	0,0	71	0,1
Verarbeitendes Gewerbe	153	7,3	5 583	8,0
Baugewerbe	60	2,8	2 806	4,0
Handel, Instandhaltung und Reparatur von Kfz	592	28,1	19 841	28,3
Kfz-Handel, Kfz-Reparatur	74	3,5	2 171	3,1
Großhandel inkl. Handelsvermittlung	237	11,2	8 555	12,2
Großhandel	214	10,2	7 884	11,2
Handelsvermittlung	23	1,1	671	1,0
Einzelhandel	281	13,3	9 100	13,0
Gastgewerbe	48	2,3	1 727	2,5
Verkehr und Lagerei	80	3,8	2 770	3,9
Informationen und Kommunikation	81	3,8	3 039	4,3
Erbringung von Finanz- und Versicherungsdienstleistungen	72	3,4	1 712	2,4
Kreditgewerbe	3	0,1	89	0,1
Versicherungsgewerbe	38	1,8	851	1,2
Finanzdienstleistungsgewerbe	31	1,5	771	1,1
Grundstücks- und Wohnungswesen, Erbringung von freiberuflichen, wissenschaftlichen, technischen und sonstigen wirtschaftlichen Dienstleistungen	884	41,9	27 835	39,7
Erbringung von freiberuflichen, wissenschaftlichen, technischen u. sonst. wirtschaftlichen Dienstleistungen	670	31,8	22 149	31,6
sonstige Dienstleistungen	97	4,6	3 418	4,9
Gesundheitswesen und soziale Dienste	37	1,8	886	1,3

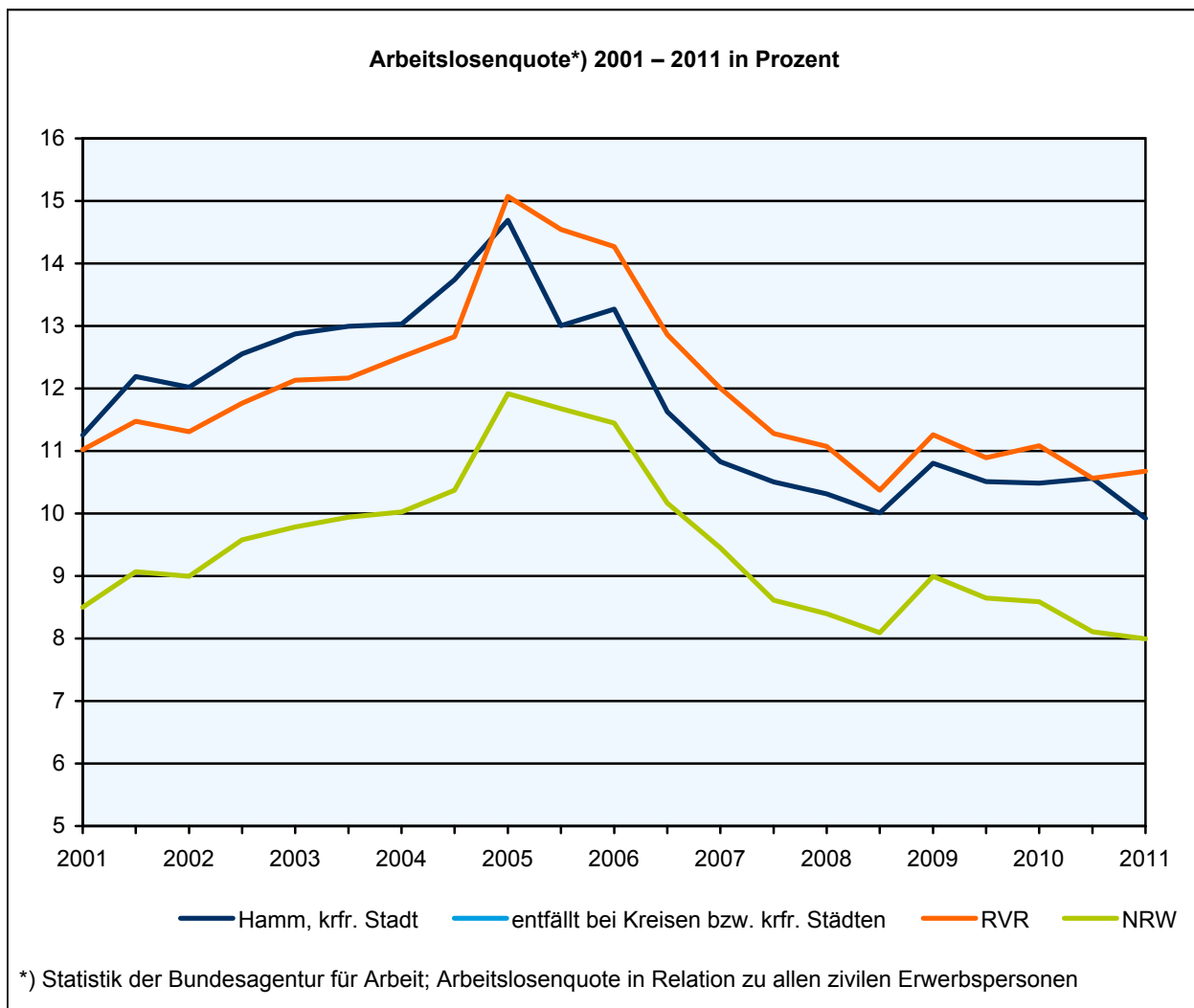


*) Statistik der Industrie- und Handelskammern im Ruhrgebiet

Arbeitslosigkeit*)

Merkmal	Betrachtungs- gebiet	Alle Gemeinden des		
		Kreises	RVR	Landes
Arbeitslosenquote Dezember 2011 in Prozent	10,1	x	10,2	7,6
Arbeitslose insgesamt im Dezember 2011	8 863	x	260 648	686 784
Deutsche	6 791	x	202 990	538 208
Ausländer/-innen	2 056	x	57 269	147 449
Männer	4 476	x	140 405	365 886
Frauen	4 387	x	120 243	320 898
unter 20 Jahren	112	x	3 639	10 520
unter 25 Jahren	601	x	21 801	60 631
50 Jahre und älter	2 827	x	74 282	200 830
55 Jahre und älter	1 780	x	41 610	115 094
Arbeitslose nach SGB III	1 524	x	49 709	168 071
Langzeitarbeitslose nach SGB III	148	x	8 058	25 513
1 bis unter 2 Jahre nach SGB III	136	x	5 341	18 028
Schwerbehindert	727	x	18 268	45 447

*) Statistik der Bundesagentur für Arbeit; Arbeitslosenquote in Relation zu allen zivilen Erwerbspersonen



Volkswirtschaftliche Gesamtrechnungen 2009

Merkmal	Betrachtungs- gebiet	Alle Gemeinden des		
		Kreises	RVR	Landes
Bruttoinlandprodukt zu Marktpreisen				
Insgesamt in Mill. EUR	4 255	x	139 381	522 920
Je Erwerbstätigen in EUR	54 412	x	60 717	60 244
Bruttowertschöpfung (Mill. EUR)				
Insgesamt	3 800	x	124 468	466 968
Land- und Forstwirtschaft, Fischerei	25	x	431	2 417
%	0,7	x	0,3	0,5
Produzierendes Gewerbe	997	x	34 472	122 957
%	26,2	x	27,7	26,3
Produzierendes Gewerbe ohne Baugewerbe	836	x	30 137	106 824
%	22,0	x	24,2	22,9
Verarbeitendes Gewerbe	596	x	20 015	86 460
%	15,7	x	16,1	18,5
Baugewerbe	161	x	4 332	16 133
%	4,2	x	3,5	3,5
Dienstleistungsbereiche	2 777	x	89 570	341 595
%	73,1	x	72,0	73,2
Handel, Gastgewerbe und Verkehr	667	x	23 454	84 258
%	17,6	x	18,8	18,0
Finanzierung, Vermietung u. a.	1 008	x	34 551	143 428
%	26,5	x	27,8	30,7
Öffentliche und private Dienstleister	1 102	x	31 561	113 908
%	29,0	x	25,4	24,4

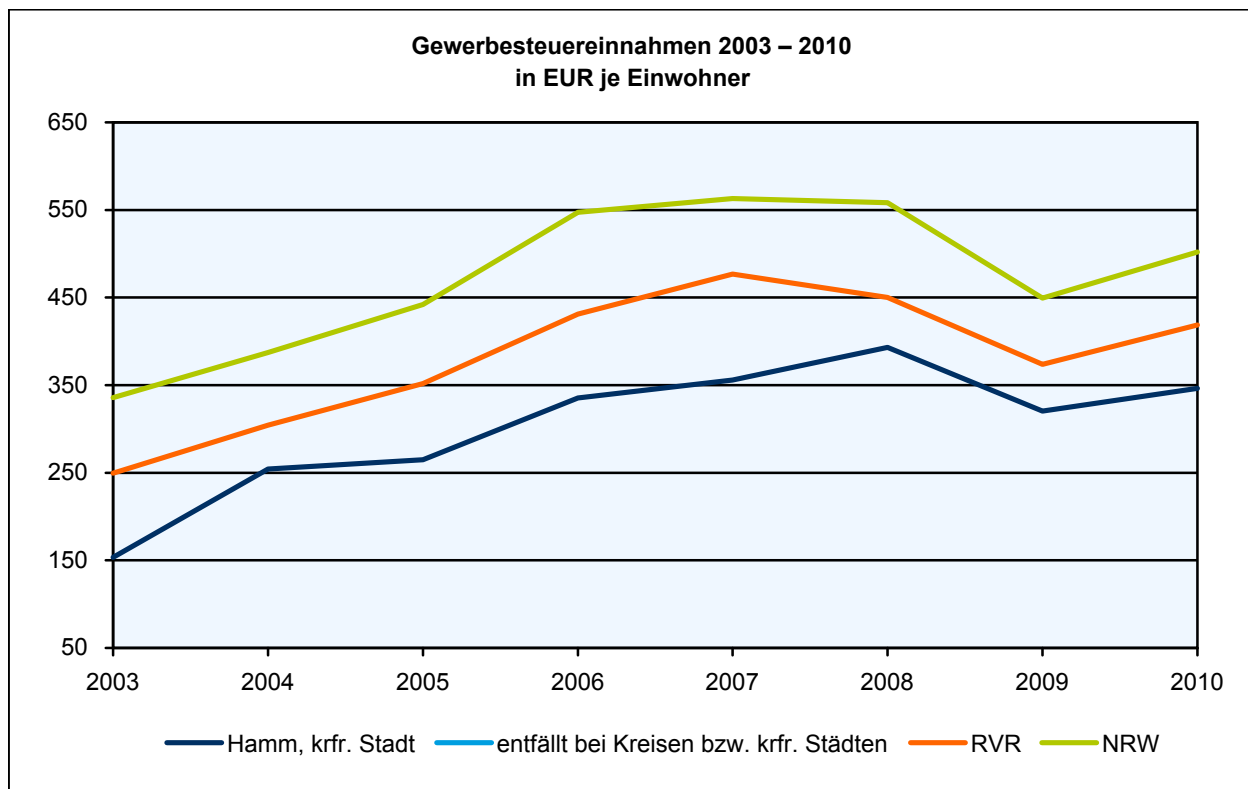
Umsatzsteuer*) 2009

Merkmal	Betrachtungs- gebiet	Alle Gemeinden des		
		Kreises	RVR	Landes
Umsatzsteuerpflichtige	4 762	x	156 624	654 141
Steuerbarer Umsatz (Mill. EUR)	6 226	x	312 398	1 330 773
für Lieferungen und Leistungen (Mill. EUR)	5 845	x	296 300	1 240 476

*) Regelbesteuerter mit einem steuerbaren Umsatz ohne Umsatzsteuer von 17.500 und mehr EUR

Öffentliche Finanzen

Merkmal	Betrachtungs- gebiet	Alle Gemeinden des		
		Kreises	RVR	Landes
Gesamteinnahmen 2008 in Tsd. EUR	553 525	x	13 020 459	45 886 243
Gewerbesteuereinnahmen 2008 in Tsd. EUR	71 728	x	2 342 589	10 008 557
Gesamtausgaben 2008 in Tsd. EUR	632 042	x	14 374 195	47 479 694
Schulden am 31.12.2009 in Tsd. EUR	264 004	x	7 424 716	22 685 459
Steuersätze der Gemeinden 2010				
Hebesatz Grundsteuer A	225	x	.	223
Hebesatz Grundsteuer B	500	x	.	444
Hebesatz Gewerbesteuer	465	x	.	436

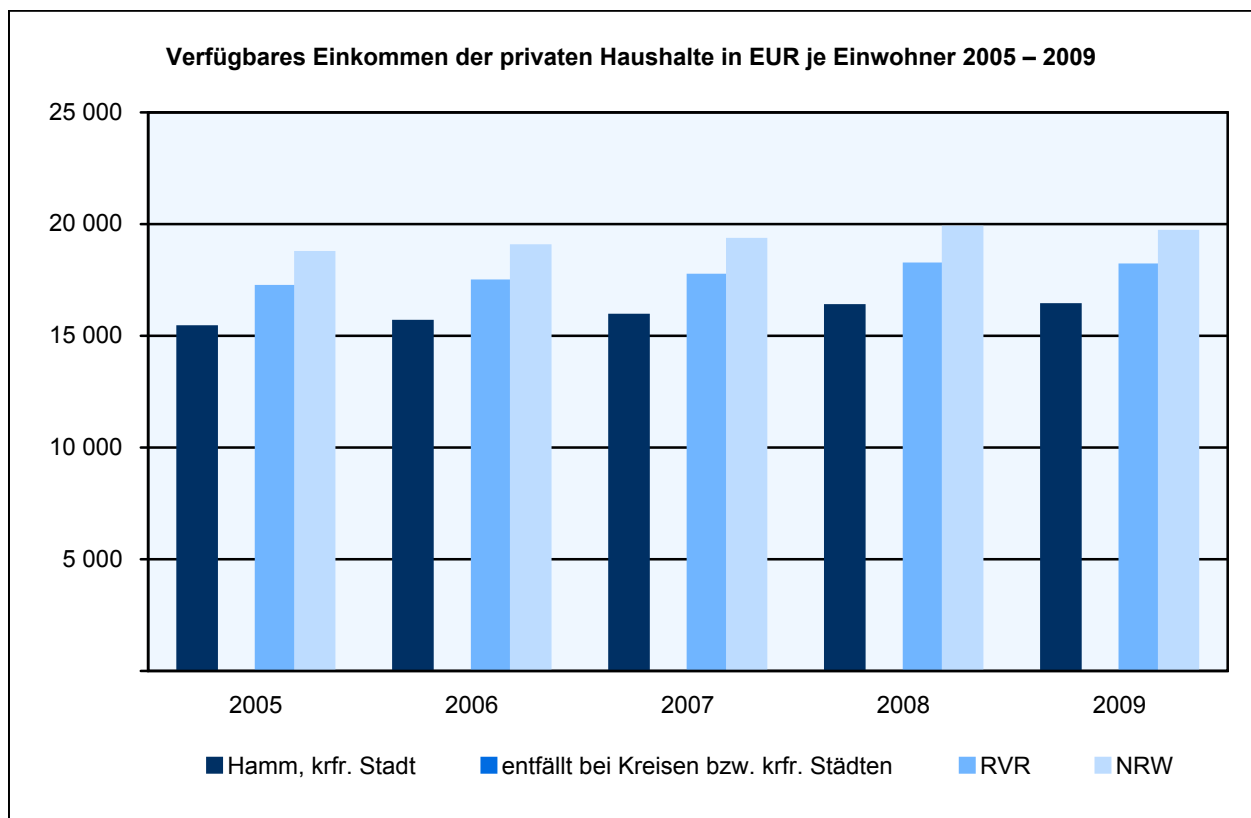


Gewerbean- und -abmeldungen 2011

Wirtschaftszweige (WZ 2008)	Betrachtungs- gebiet	Alle Gemeinden des		
		Kreises	RVR	Landes
Gewerbeanmeldungen insgesamt	1 484	x	46 457	169 362
Land- und Forstwirtschaft, Fischerei	4	x	83	703
Verarbeitendes Gewerbe	36	x	1 189	5 191
Baugewerbe	354	x	7 704	22 633
Handel; Instandhaltung und Reparatur von Kfz und Gebrauchsgütern	377	x	11 474	41 621
Gastgewerbe	110	x	4 203	12 769
Verkehr, Lagerei, Information, Kommunikation	76	x	2 987	11 776
Finanz- und Versicherungsdienstleistung	42	x	1 541	5 899
Grundstücks- und Wohnungswesen, freiberufliche wissenschaftliche, techn. u. sonst. Dienstleistung	263	x	10 336	40 490
Erbringung von sonstigen öffentlichen und persönlichen Dienstleistungen	204	x	6 436	25 553
Übrige Wirtschaftsbereiche	18	x	504	2 727
Gewerbeabmeldungen insgesamt	1 221	x	44 316	156 357
Land- und Forstwirtschaft, Fischerei	4	x	73	634
Verarbeitendes Gewerbe	26	x	1 244	5 003
Baugewerbe	233	x	6 301	18 697
Handel; Instandhaltung und Reparatur von Kfz und Gebrauchsgütern	356	x	12 037	43 114
Gastgewerbe	123	x	4 661	13 773
Verkehr, Lagerei, Information, Kommunikation	65	x	2 983	11 238
Finanz- und Versicherungsdienstleistung	40	x	1 821	6 937
Grundstücks- und Wohnungswesen, freiberufliche wissenschaftliche, techn. u. sonst. Dienstleistung	240	x	9 232	34 740
Erbringung von sonstigen öffentlichen und persönlichen Dienstleistungen	133	x	5 781	21 403
Übrige Wirtschaftsbereiche	1	x	183	818

Einkommen 2009

Merkmal	Betrachtungs- gebiet	Alle Gemeinden des		
		Kreises	RVR	Landes
Primäreinkommen				
Insgesamt (Mill. EUR)	3 168	x	104 398	406 656
EUR je Einwohner	17 399	x	20 130	22 723
Verfügbares Einkommen der privaten Haushalte				
Insgesamt (Mill. EUR)	2 987	x	94 258	352 228
EUR je Einwohner	16 408	x	18 175	19 682
Rangziffer der Gemeinde in NRW (1-396)	373	x	x	x



Fremdenverkehr 2010

Merkmal	Betrachtungs- gebiet	Alle Gemeinden des		
		Kreises	RVR	Landes
Betriebe	24	x	790	5 645
Betten	1 068	x	45 545	292 280
Ankünfte	79 367	x	3 429 162	18 585 514
von ausländischen Gästen	16 476	x	556 550	3 828 377
Übernachtungen	134 959	x	6 527 684	42 109 693
von ausländischen Gästen	26 222	x	1 084 858	8 234 963

Zeichenerklärung (nach DIN 55 301)

0	= weniger als die Hälfte von 1 in der letzten besetzten Stelle, jedoch mehr als nichts
–	= nichts vorhanden (genau null)
.	= Zahlenwert unbekannt oder geheimzuhalten
/	= keine Angabe, da Zahlenwert nicht sicher genug
x	= Tabellenfach gesperrt, weil Aussage nicht sinnvoll

Impressum

Wirtschaftsförderung metropoleruhr GmbH

Ruhrstr. 1
45468 Mülheim an der Ruhr

Telefon: 0208 305529-0
Fax: 0208 305529-99
E-Mail: info@wfgmetropoleruhr.de
Internet: business.metropoleruhr.de

Satz und Layout

Diese Veröffentlichung wurde erstellt in Zusammenarbeit mit:

Information und Technik Nordrhein-Westfalen (IT.NRW)
Mauerstr. 51
40476 Düsseldorf

Telefon: 0211 9449-01
Fax: 0211 442006
E-Mail: poststelle@it.nrw.de
Internet: www.it.nrw.de

Quellen

Information und Technik Nordrhein-Westfalen (IT.NRW)

Regionalverband Ruhr (Flächennutzung)

Bundesagentur für Arbeit (Beschäftigungsstatistik, Arbeitslose): *Die Daten können gespeichert, mit Quellenangabe weitergegeben, vervielfältigt und verbreitet werden. Dabei dürfen sie nicht verändert oder verfälscht oder in anderem Sinnzusammenhang dargestellt werden. Für die Weitergabe, Vervielfältigung bzw. Verbreitung darf kein Entgelt erhoben werden. Werden die Daten weiterverarbeitet, dürfen sie nicht an außenstehende Stellen oder Personen weiterverbreitet oder veröffentlicht werden.*

Industrie- und Handelskammern im Ruhrgebiet (IHK-zugehörige eingetragene Firmen)