



Die Metropole Ruhr in Zahlen

Standortprofil für Hagen, krfr. Stadt

Inhalt:

- Fläche
 - Bevölkerung
 - Gesundheitswesen
 - Bildung
 - Sozialversicherungspflichtig Beschäftigte
 - Erwerbstätige
 - Arbeitslose
 - Volkswirtschaftliche Gesamtrechnung
 - Öffentliche Finanzen
 - Tourismus
-

Kennzahlen für die Städte und Kreise der Metropole Ruhr

Die Wirtschaftsförderung metropoleruhr stellt die statistischen Kennzahlen für die Städte und Kreise der Metropole Ruhr (Verbandsgebiet des Regionalverbandes Ruhr, im Folgenden „RVR“ bezeichnet) zur Verfügung. Das Anforderungsprofil an die Daten wurde gemeinsam mit den kommunalen Wirtschaftsförderungen aus der Region in dem Arbeitskreis „Regionales Wissensmanagement“ erarbeitet und abgestimmt. Die statistischen Kennzahlen werden in der Region einheitlich verwendet und dienen dem gemeinsamen, regionalen Wissensmanagement.

Die Zahlenbasis wird von Information und Technik Nordrhein-Westfalen (IT.NRW) und der Bundesagentur für Arbeit (BA) für die wmr bereitgestellt und halbjährlich aktualisiert (1. Juli und 1. Januar).

Für folgende Bereiche liegen die Kennzahlen vor:

- Fläche
- Bevölkerung
- Gesundheitswesen
- Bildung
- Sozialversicherungspflichtig Beschäftigte
- Erwerbstätige
- Arbeitslose
- Volkswirtschaftliche Gesamtrechnungen
- Ausbildungsstellenmarkt
- Öffentliche Finanzen
- Tourismus

Flächennutzungskartierung des RVR*) 2008

Nutzungsart	Betrachtungsgebiet		Alle Gemeinden des		
			Kreises	RVR	Landes
	m ²		%		
Fläche insgesamt	160 504 156	100	x	100	100
Siedlungsfläche	27 108 451	16,9	x	17,3	.
Grünfläche	15 575 501	9,7	x	10,7	.
Verkehrsfläche	10 856 656	6,8	x	6,7	.
Wasserfläche	3 152 999	2,0	x	2,8	.
Versorgungsfläche	1 164 150	0,7	x	1,0	.
Landwirtschaftsfläche	27 515 321	17,1	x	39,0	.
Forstwirtschaftsfläche	68 313 322	42,6	x	18,2	.
ungenutzte Flächen	5 129 212	3,2	x	3,4	.
Halden, Abgrabungsflächen etc.	1 688 542	1,1	x	0,9	.

*) Gesamtflächen nicht gleich Katasterflächen durch Rundungsgenauigkeiten und Digitalisierungsverfahren

Entfernungen zu internationalen Flughäfen in NRW

Entfernung in km	Betrachtungs- gebiet	Alle Gemeinden des		
		Kreises	RVR	Landes
Düsseldorf (DUS)	51,5	x	x	x
Köln (CGN)	59,2	x	x	x
Münster (FMO)	88,4	x	x	x
Dortmund (DTM)	20,6	x	x	x
Paderborn (PAD)	83,3	x	x	x
Mönchengladbach (MGL)	70,8	x	x	x
Weeze (NRN)	98,4	x	x	x

Bevölkerungs- sowie Siedlungs- und Verkehrsdichte am 31.12.2009

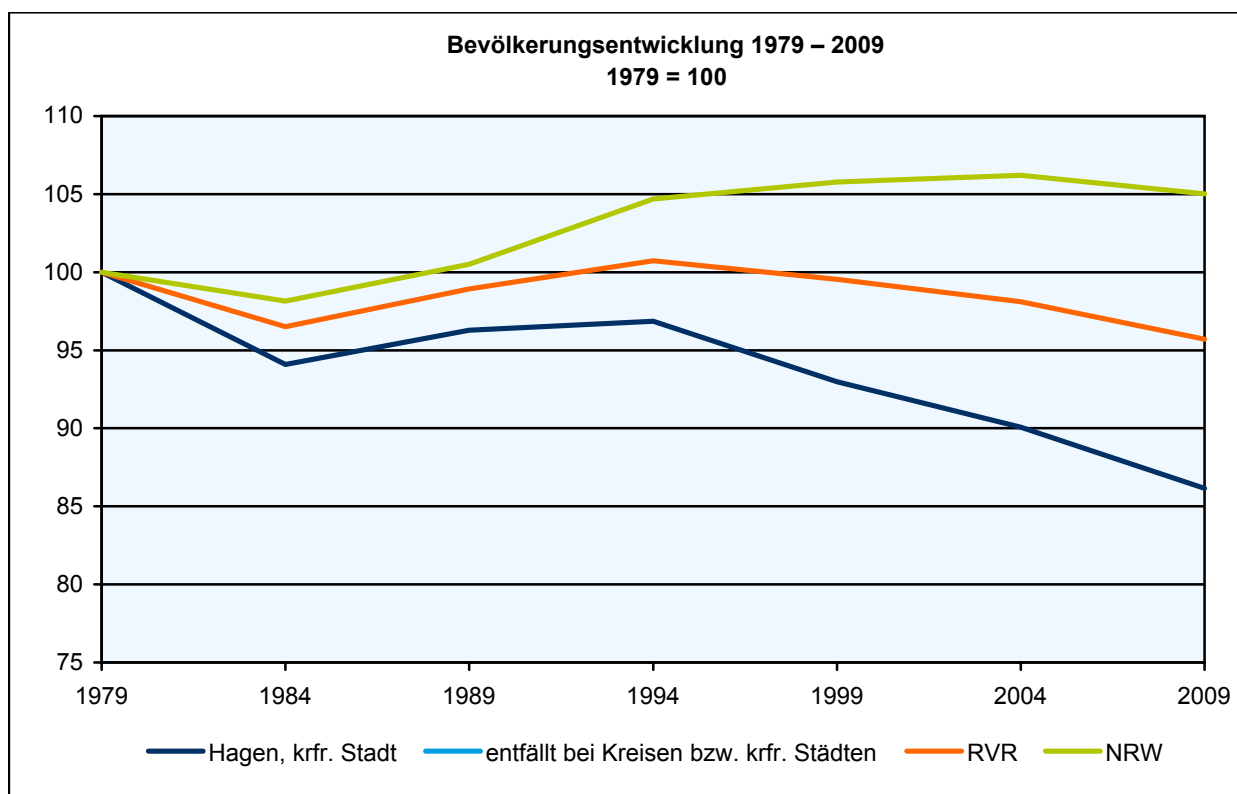
Einwohner je km ²	Betrachtungs- gebiet	Alle Gemeinden des		
		Kreises	RVR	Landes
Bevölkerungsdichte insgesamt	1 184,5	x	1 165,1	524,3
Siedlungs- und Verkehrsdichte ¹⁾	5 007,8	x	4 849,3	.

1) Bevölkerungsdichte bezogen auf die besiedelte Fläche (Siedlungs- und Verkehrsfläche)

Bevölkerungsstand 31.12.1979 – 31.12.2009

Bevölkerungsgruppe	1979	1984	1989	1994	1999	2004	2009
Bevölkerung insgesamt	220 680	207 648	212 460	213 747	205 201	198 780	190 121
männlich	103 746	97 439	101 130	102 566	98 338	95 370	91 545
weiblich	116 934	110 209	111 330	111 181	106 863	103 410	98 576
Deutsch ¹⁾	199 856	188 281	188 809	183 197	175 750	171 759	165 650
Nichtdeutsch ¹⁾	20 824	19 367	23 651	30 550	29 451	27 021	24 471

1) Die Gliederung „deutsch/nichtdeutsch“ ist durch die Reform des Staatsangehörigkeitsrechts vom Juli 1999 ab dem Berichtsjahr 2000 beeinflusst; bis einschließlich 1986 geschätzte Werte.



Bevölkerungsstand und -bewegung 2003 – 2009

Merkmal		2003	2004	2005	2006	2007	2008	2009
a = Insgesamt								
b = Nichtdeutsche ¹⁾								
c = je 1 000 Einwohner								
Bevölkerung am 31.12.	a	200 039	198 780	196 934	195 671	193 748	192 177	190 121
	b	26 960	27 021	26 235	25 820	25 352	24 983	24 471
Lebendgeborene	a	1 816	1 760	1 613	1 581	1 582	1 549	1 447
	b	140	144	105	109	143	166	85
Gestorbene	a	2 375	2 270	2 386	2 250	2 325	2 357	2 325
	b	77	77	76	94	58	85	60
Überschuss der Geborenen (+) bzw. Gestorbenen (-)	a	- 559	- 510	- 773	- 669	- 743	- 808	- 878
	b	+ 63	+ 67	+ 29	+ 15	+ 85	+ 81	+ 25
Zugezogene	a	5 983	5 957	5 966	5 594	5 600	5 744	5 628
	b	1 923	2 102	1 984	1 740	1 777	1 743	1 770
Fortgezogene	a	6 494	6 702	7 044	6 183	6 774	6 505	6 795
	b	1 687	1 640	2 235	1 639	1 957	1 676	1 840
Überschuss der Zu- (+) bzw. Fortgezogenen (-)	a	- 511	- 745	-1 078	- 589	-1 174	- 761	-1 167
	b	+ 236	+ 462	- 251	+ 101	- 180	+ 67	- 70
Gesamtsaldo²⁾	a	-1 070	-1 259	-1 846	-1 263	-1 923	-1 571	-2 056
	b	- 421	+ 61	- 786	- 415	- 468	- 369	- 512
	c	- 5,3	- 6,3	- 9,4	- 6,5	- 9,9	- 8,2	- 10,8

1) Die Gliederung „deutsch/nichtdeutsch“ ist durch die Reform des Staatsangehörigkeitsrechts vom Juli 1999 ab dem Berichtsjahr 2000 beeinflusst. – 2) einschließlich Bestandskorrekturen aufgrund nachträglich berichteter Meldedefälle und einschließlich der Fälle eines Wechsels zur deutschen Staatsangehörigkeit

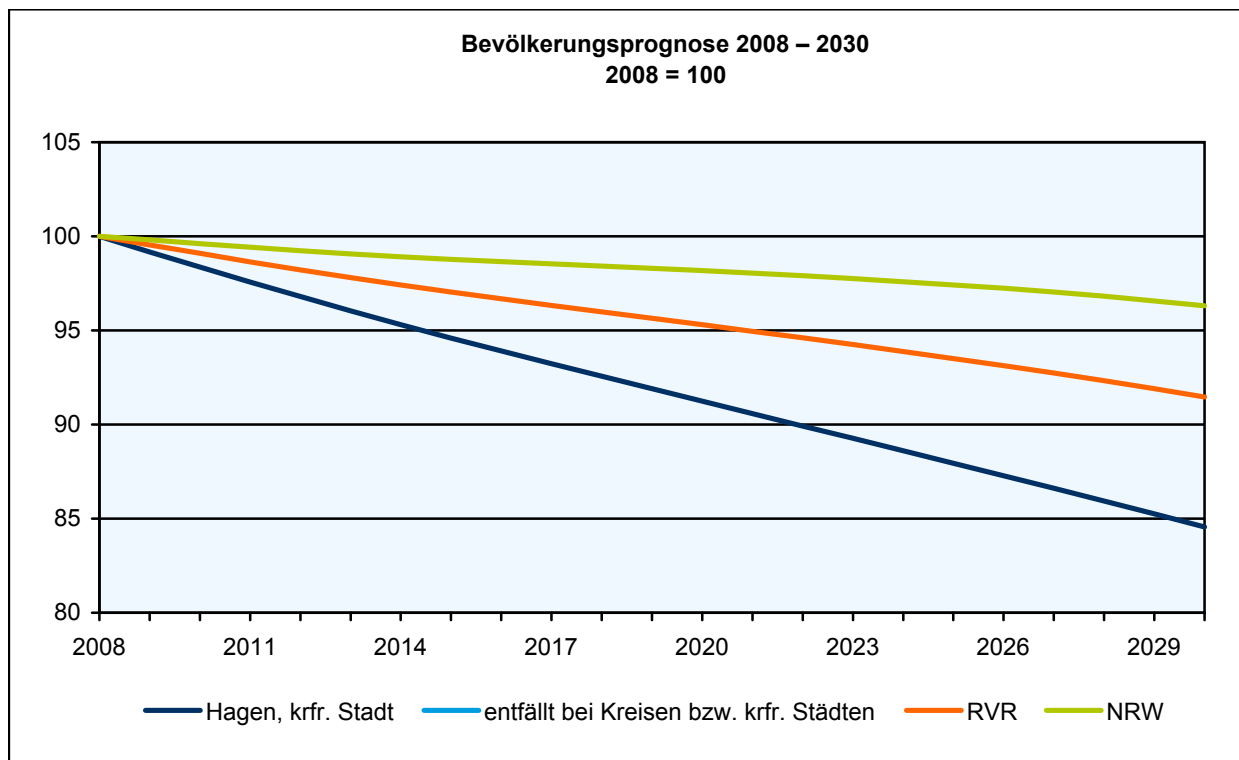
Bevölkerungsstruktur am 31.12.2009

Bevölkerung	Betrachtungsgebiet		Alle Gemeinden des		
			Kreises	RVR	Landes
	Anzahl	%			
Bevölkerung insgesamt	190 121	100	x	100	100
davon im Alter von ... Jahren					
unter 6	9 287	4,9	x	4,8	5,1
6 bis unter 18	23 457	12,3	x	11,7	12,3
18 bis unter 25	15 733	8,3	x	8,2	8,3
25 bis unter 30	10 697	5,6	x	5,8	5,9
30 bis unter 40	21 381	11,2	x	11,8	12,0
40 bis unter 50	29 967	15,8	x	16,5	17,0
50 bis unter 60	26 143	13,8	x	14,4	13,8
60 bis unter 65	10 157	5,3	x	5,5	5,2
65 und mehr	43 299	22,8	x	21,5	20,4
18 bis unter 65	114 078	60,0	x	62,1	62,3
Weiblich	98 576	51,8	x	51,4	51,2
Nichtdeutsche ¹⁾	24 471	12,9	x	11,7	10,5

1) Die Gliederung „deutsch/nichtdeutsch“ ist durch die Reform des Staatsangehörigkeitsrechts vom Juli 1999 ab dem Berichtsjahr 2000 beeinflusst.

Wanderungen über die Gemeindegrenzen im Durchschnitt der Jahre 2005 – 2009

Zu- bzw. Fortgezogene	Betrachtungsgebiet		Alle Gemeinden des		
			Kreises	RVR	Landes
	Anzahl	%			
Zugezogene insgesamt	5 706	100	x	100	100
davon im Alter von ... Jahren					
unter 18	885	15,5	x	14,8	14,7
18 bis unter 25	1 119	19,6	x	20,1	20,5
25 bis unter 30	934	16,4	x	17,0	17,5
30 bis unter 50	2 007	35,2	x	34,3	34,2
50 bis unter 65	467	8,2	x	8,3	7,8
65 und mehr	296	5,2	x	5,5	5,3
18 bis unter 65	4 526	79,3	x	79,7	80,0
Nichtdeutsche	1 803	31,6	x	27,2	25,4
Fortgezogene insgesamt	6 660	100	x	100	100
davon im Alter von ... Jahren					
unter 18	992	14,9	x	14,3	14,4
18 bis unter 25	1 173	17,6	x	17,9	19,1
25 bis unter 30	1 001	15,0	x	16,7	17,1
30 bis unter 50	2 273	34,1	x	35,1	34,9
50 bis unter 65	654	9,8	x	9,1	8,5
65 und mehr	567	8,5	x	6,9	6,0
18 bis unter 65	5 101	76,6	x	78,8	79,6
Nichtdeutsche	1 869	28,1	x	24,2	23,6



Ausländische Bevölkerung nach Nationalität am 31.12.2009

Rang Nr.	Nationalität	insgesamt			männlich	weiblich
		Anzahl	Anteil an der Bevölkerung insgesamt in %	Anteil an den Ausländern insgesamt in %		
1	Türkei	8 780	4,6	34,8	4 501	4 279
2	Italien	3 170	1,7	12,5	1 824	1 346
3	Griechenland	2 828	1,5	11,2	1 488	1 340
4	Polen	1 315	0,7	5,2	493	822
5	Portugal	1 087	0,6	4,3	557	530
6	Serbien	1 056	0,6	4,2	533	523
7	Kosovo	582	0,3	2,3	277	305
8	Bosnien und Herzegowina	574	0,3	2,3	299	275
9	Kroatien	566	0,3	2,2	275	291
10	Marokko	499	0,3	2,0	268	231
11	Ukraine	350	0,2	1,4	152	198
12	Russische Föderation	299	0,2	1,2	110	189
13	Spanien	262	0,1	1,0	122	140
14	Österreich	203	0,1	0,8	95	108
15	ehem. Jugoslawien o.n.A.	197	0,1	0,8	108	89

Gesundheitswesen

Bevölkerung	Betrachtungsgebiet	Alle Gemeinden des		
		Kreises	RVR	Landes
Krankenhäuser am 31.12.2008				
Anzahl	5	x	120	418
Aufgestellte Betten in Krankenhäusern	1 767	x	40 543	122 803
Ärzte in Krankenhäusern	402	x	.	31 534
Pflegepersonal in Krankenhäusern	1 298	x	.	95 240
Apotheken 2006	54	x	1 348	4 662

Bildungsstruktur der Bevölkerung 2008

Bevölkerung	Betrachtungs- gebiet	Alle Gemeinden des		
		Kreises	RVR	Landes
Nach höchstem allgemeinbildendem Schulabschluss	193 700	x	5 200 200	17 943 000
Volks- und Hauptschulabschluss	71 500	x	2 039 000	6 432 400
Realschulabschluss	31 400	x	881 000	3 200 000
Hochschul-, Fachhochschulreife	38 200	x	1 104 900	4 186 000
Nach höchstem beruflichem Ausbildungsabschluss	193 700	x	5 200 200	17 943 000
Lehr- und Anlernausbildung	76 600	x	2 342 600	7 689 100
Meister- und Technikerabschluss	9 800	x	/	732 000
Fachhochschul-/Hochschulabschluss	15 700	x	454 500	1 929 100
ohne Bildungsabschluss	91 200	x	2 183 800	7 564 900

Allgemeinbildende Schulen*) am 15.10.2009

Merkmal	Ins- gesamt ¹⁾	Grund- schule ²⁾	Haupt- schule ²⁾	Real- schule	Gymna- sium	Gesamt- schule	Förder- schule
Schulen	70	34	8	6	8	3	7
Schüler/-innen	24 546	7 250	2 455	2 782	6 000	3 567	1 005
Ausländeranteil in %	20,2	27,1	38,2	16,3	7,5	17,1	27,6
Verteilung in der 7. Jahrgangsstufe auf die Schulformen in %	100	x	20,0	20,4	32,8	21,6	3,7
Schüler/-innen je Klasse ³⁾	24,9	22,6	22,7	27,3	27,2	28,2	11,7
Schulentlassungen	2 630	–	511	495	711	490	113
ohne Hauptschulabschluss	185	–	86	11	2	20	66
mit Hauptschulabschluss nach Klasse 9	110	–	47	4	1	7	47
mit Qualifikationsvermerk	12	–	2	3	1	6	–
mit Hauptschulabschluss nach Klasse 10	404	–	237	5	4	104	–
mit Fachoberschulreife	911	–	141	475	45	167	–
mit Qualifikationsvermerk	426	–	65	277	45	26	–
mit Fachhochschulreife	166	–	–	–	55	50	–
mit Hochschulreife	854	–	–	–	604	142	–
Lehrer/-innen⁴⁾	1 699	447	197	154	384	253	159
weiblich in %	67,3	91,7	61,9	67,5	51,0	54,5	73,0
vollzeitbeschäftigt in %	64,0	56,8	71,1	58,4	64,6	65,2	75,5

*) Der Datennachweis erfolgt gemäß den Vereinbarungen der Kultusministerkonferenz –

1) ggf. einschließlich freier Waldorfschulen und Weiterbildungskollegs – 2) ggf. einschließlich noch nicht umorganisierter Volksschulen – 3) ggf. ausschließlich der Sekundarstufe II – 4) hauptamtliche und BAT-Lehrkräfte

Berufskollegs am 15.10.2009

Merkmal	Ins- gesamt ¹⁾	Berufs- schule	Berufs- grund- schuljahr ²⁾	Berufs- fach- schule	Fachober- schule	Fach- schule
Schulen	6	6	6	5	4	4
Schüler/-innen	10 367	7 713	244	1 110	402	505
Ausländeranteil in %	12,6	11,4	27,0	23,0	11,7	7,5
Lehrer/-innen ³⁾	377

1) Zahl der Schulorganisationen, die unter einer Leitung stehen – 2) einschließlich Berufsvorbereitungsjahr –

3) hauptamtliche und BAT-Lehrkräfte

Studierende und bestandene Hochschulprüfungen 2008 in der Metropole Ruhr

Fächergruppe/Studienbereich	Studierende (WS 08/09)	Bestandene Hochschulprüfungen				
		Universi- tärer Abschluss	Promotion	Lehramt	Fachhoch- schul- abschluss	Künstl. u. sonst. Abschluss
Insgesamt	163 472	5 224	278	10 000	1 980	1 180
Sprach- und Kulturwissenschaften	32 839	64	111	2 916	1 007	170
Sprach-, Kulturwissensch. allgem.	3 671	–	–	130	–	–
Philosophie	1 129	–	–	93	13	14
Geschichte	2 619	–	–	335	73	17
Bibliotheksw., Dokumentation, Publizistik	–	57	–	253	–	10
Allgem. u. vergl. Literatur- u. Sprachw.	967	–	–	184	–	4
Germanistik (Deutsch, germ. Sprachen)	5 982	–	96	340	463	17
Anglistik, Amerikanistik	3 118	–	–	183	169	9
Romanistik	1 054	–	–	89	33	1
Psychologie	5 513	–	3	323	18	28
Erziehungswissenschaften	5 080	–	11	580	57	44
Sport, Sportwissenschaft	1 716	–	–	132	103	3
Rechts-, Wirtschafts-, Sozialwissensch.	67 084	3 301	34	3 151	147	155
Rechts-, Wirtschafts-, Sozialw. allg.	1 876	–	–	172	21	10
Politikwissenschaften	2 681	–	–	106	–	7
Sozialwissenschaften	4 330	–	–	443	36	32
Sozialwesen	3 886	583	–	201	24	–
Rechtswissenschaften	9 391	131	22	239	–	28
Verwaltungswissenschaften	2 350	759	–	–	–	–
Wirtschaftswissenschaften	38 136	1 564	12	1 788	66	78
Wirtschaftsingenieurwesen	4 434	264	–	202	–	–
Mathematik, Naturwissenschaften	30 573	438	7	1 844	523	359
Mathematik, Naturwissensch. allg.	48	–	–	–	8	–
Mathematik	6 423	–	–	172	293	49
Informatik	14 938	382	7	768	10	33
Physik, Astronomie	1 658	–	–	121	20	67
Chemie	3 081	24	–	380	20	128
Pharmazie	–	–	–	–	–	–
Biologie	2 746	32	–	208	132	67
Geowissenschaften (ohne Geografie)	460	–	–	44	–	5
Geografie	1 219	–	–	151	40	10
Humanmedizin/Gesundheitswissensch.	4 317	28	–	596	–	248
Agrar-, Forst-, Ernährungswissensch.	29	58	–	1	1	1
Landespflege, Umweltgestaltung	25	58	–	1	–	1
Agrarwissensch., Lebensmitteltechno.	–	–	–	–	–	–
Ernährungs- u. Haushaltswissensch.	4	–	–	–	1	–
Ingenieurwissenschaften	23 166	1 189	–	1 116	74	223
Ingenieurwesen allgemein	711	124	–	–	13	1
Bergbau, Hüttenwesen	223	20	–	–	–	–
Maschinenbau/Verfahrenstechnik	9 778	328	–	446	8	111
Elektrotechnik	6 268	339	–	346	46	62
Verkehrstechnik, Nautik	628	68	–	1	–	1
Architektur, Innenarchitektur	1 726	190	–	56	–	5
Raumplanung	1 076	–	–	102	–	18
Bauingenieurwesen	2 488	93	–	165	7	25
Vermessungswesen	268	27	–	–	–	–
Kunst, Kunstwissenschaft	3 748	146	126	244	125	21
Kunst, Kunstwissenschaft allgemein	690	–	–	91	37	6
Gestaltung	1 593	128	–	33	54	6
darst. Kunst, Film, Fernsehen, Theater	494	18	46	105	–	2

Studierende und Studienanfänger (Haupt Hörer) in der Metropole Ruhr nach Hochschulen im WS 2008/09

Hochschule/Universität		Studierende (Haupt Hörer)					
		insgesamt	im 1. Hochschul- semester	mit deutscher Staatsangehörigkeit		mit ausländischer Staatsangehörigkeit	
				zusammen	im 1. Hochschul- semester	zusammen	im 1. Hochschul- semester
	m = männlich w = weiblich z = zusammen						
Hochschulen	m	90 432	11 870	79 807	10 272	10 625	1 598
	w	73 040	11 256	63 821	9 429	9 219	1 827
	z	163 472	23 126	143 628	19 701	19 844	3 425
Universitäten	m	66 887	7 405	58 705	6 195	8 182	1 210
	w	59 590	8 435	51 959	6 925	7 631	1 510
	z	126 477	15 840	110 664	13 120	15 813	2 720
Duisburg-Essen	m	15 391	2 208	12 780	1 845	2 611	363
	w	15 562	2 535	13 328	2 146	2 234	389
	z	30 953	4 743	26 108	3 991	4 845	752
Fernuniversität Hagen	m	23 349	1 450	21 429	1 169	1 920	281
	w	18 686	2 089	16 580	1 630	2 106	459
	z	42 035	3 539	38 009	2 799	4 026	740
Bochum	m	16 207	1 986	14 263	1 685	1 944	301
	w	14 556	2 022	12 463	1 614	2 093	408
	z	30 763	4 008	26 726	3 299	4 037	709
Dortmund	m	11 417	1 712	9 768	1 451	1 649	261
	w	10 237	1 727	9 114	1 487	1 123	240
	z	21 654	3 439	18 882	2 938	2 772	501
Witten-Herdecke (Priv. U.)	m	523	49	465	45	58	4
	w	549	62	474	48	75	14
	z	1 072	111	939	93	133	18
Kunsthochschulen	m	547	97	395	66	152	31
	w	723	135	470	80	253	55
	z	1 270	232	865	146	405	86
Folkwang-Hochs. Essen	m	536	97	384	66	152	31
	w	712	135	459	80	253	55
	z	1 248	232	843	146	405	86
Folkwang-Hochs. Bochum	m	11	–	11	–	–	–
	w	11	–	11	–	–	–
	z	22	–	22	–	–	–
Fachhochschulen	m	21 721	3 763	19 430	3 406	2 291	357
	w	11 654	2 195	10 319	1 933	1 335	262
	z	33 375	5 958	29 749	5 339	3 626	619
Südwestfalen in Hagen	m	1 343	297	1 241	275	102	22
	w	324	78	292	66	32	12
	z	1 667	375	1 533	341	134	34
Int. School of Management, Dortmund (Priv. FH)	m	528	152	498	133	30	19
	w	468	142	456	135	12	7
	z	996	294	954	268	42	26
Gelsenkirchen	m	2 820	566	2 519	505	301	61
	w	936	227	775	189	161	38
	z	3 756	793	3 294	694	462	99
Recklinghausen	m	1 004	174	919	160	85	14
	w	522	118	463	104	59	14
	z	1 526	292	1 382	264	144	28
Bochum	m	3 272	527	2 798	452	474	75
	w	1 176	221	921	174	255	47
	z	4 448	748	3 719	626	729	122
Dortmund	m	5 195	858	4 355	754	840	104
	w	2 563	460	2 123	382	440	78
	z	7 758	1 318	6 478	1 136	1 280	182

Noch: Studierende und Studienanfänger (Hauptörer) in der Metropole Ruhr nach Hochschulen im WS 2008/09

Hochschule/Universität		Studierende (Hauptörer)					
		insgesamt	im 1. Hochschul- semester	mit deutscher Staatsangehörigkeit		mit ausländischer Staatsangehörigkeit	
				zusammen	im 1. Hochschul- semester	zusammen	im 1. Hochschul- semester
m = männlich w = weiblich z = zusammen							
Priv. techn. FH Bochum (DMT)	m	1 415	256	1 271	240	144	16
	w	207	37	165	32	42	5
	z	1 622	293	1 436	272	186	21
Evang. FH Rheinland- Westfalen-Lippe Bochum	m	440	39	434	39	6	–
	w	1 599	181	1 543	171	56	10
	z	2 039	220	1 977	210	62	10
FH für Logistik und Wirt- schaft Hamm (Priv.)	m	185	36	185	36	–	–
	w	44	8	44	8	–	–
	z	229	44	229	44	–	–
Priv. FH f. Ökonomie und Management Essen	m	4 640	713	4 376	671	264	42
	w	3 261	606	3 010	559	251	47
	z	7 901	1 319	7 386	1 230	515	89
Priv. FH f. Ökonomie und Management Duisburg	m	648	87	608	84	40	3
	w	381	57	359	54	22	3
	z	1 029	144	967	138	62	6
Priv. FH f. Ökonomie und Management Marl	m	176	30	173	30	3	–
	w	125	37	122	37	3	–
	z	301	67	295	67	6	–
Priv. FH f. Ökonomie und Management Dortmund	m	55	28	53	27	2	1
	w	48	23	46	22	2	1
	z	103	51	99	49	4	2
Verwaltungsfachhoch- schulen für die öffentl. Verwaltung	m	1 277	605	1 277	605	–	–
	w	1 073	491	1 073	491	–	–
	z	2 350	1 096	2 350	1 096	–	–
Gelsenkirchen	m	304	176	304	176	–	–
	w	218	119	218	119	–	–
	z	522	295	522	295	–	–
Duisburg	m	534	240	534	240	–	–
	w	474	195	474	195	–	–
	z	1 008	435	1 008	435	–	–
Hagen	m	439	189	439	189	–	–
	w	381	177	381	177	–	–
	z	820	366	820	366	–	–

Ausbildungsstellen*) September 2009

Merkmal	AA Hagen	Ruhrgebiet (AA)	NRW
Ausbildungsstellen	2 703	24 952	94 469
Veränderung gegenüber dem Vorjahr in %	- 15,7	- 5,2	- 6,7
Gemeldete Bewerber/-innen	4 431	41 019	131 689
Veränderung gegenüber dem Vorjahr in %	- 10,0	- 5,0	- 7,0
Neu abgeschlossene Ausbildungsverträge	3 422	30 807	121 504
Veränderung gegenüber dem Vorjahr in %	- 3,8	- 6,2	- 7,9

*) Statistik der Bundesagentur für Arbeit nach Arbeitsagenturen (AA); Ruhrgebiet nach Arbeitsagenturen ohne AA Wesel

Sozialversicherungspflichtig Beschäftigte*) am 30.6.2009 nach Geschlecht

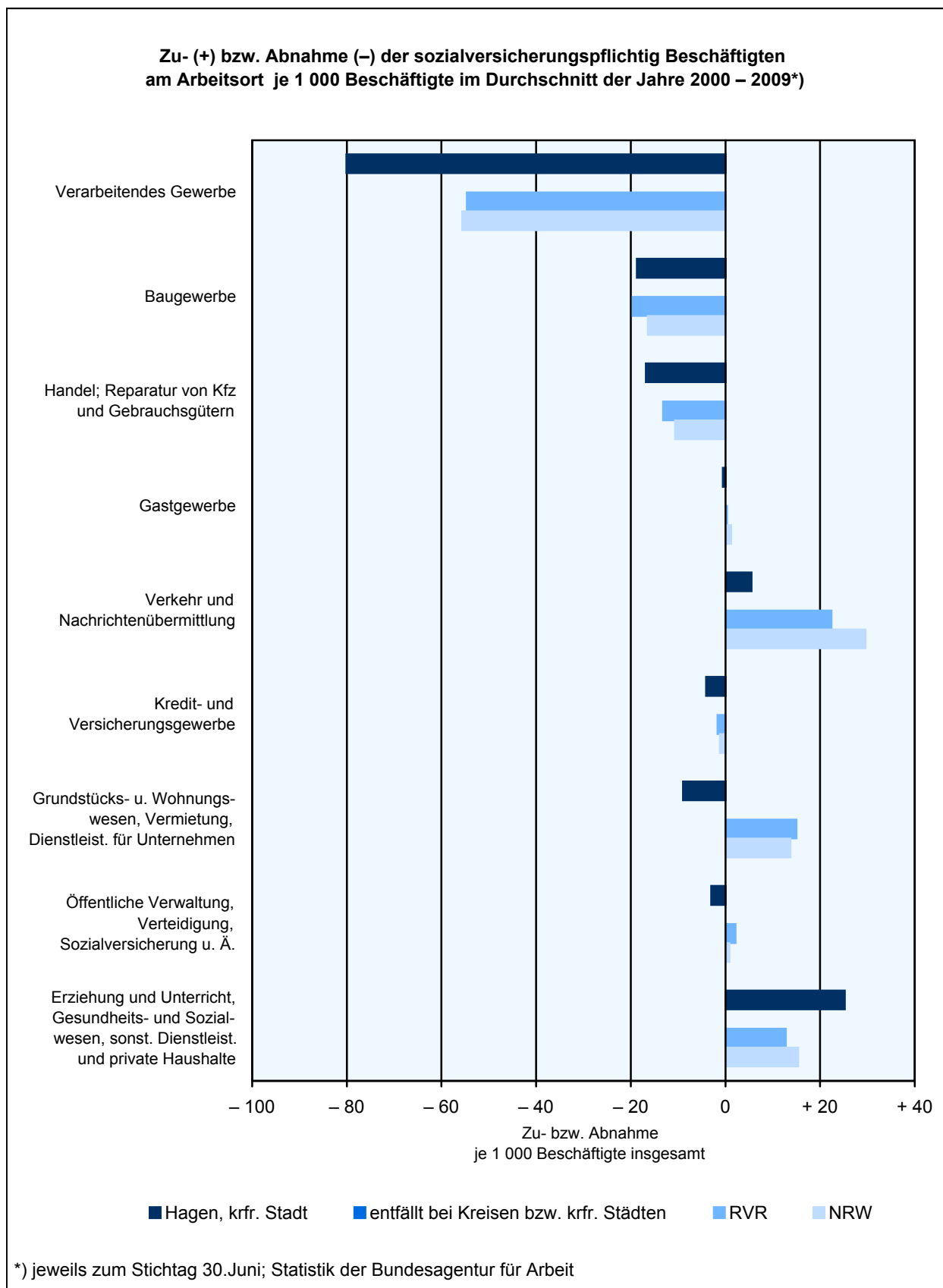
Geschlecht	Beschäftigte am Arbeitsort		Beschäftigte am Wohnort		Pendler-saldo
	insgesamt	darunter Einpendler	insgesamt	darunter Auspendler	
Insgesamt	64 933	27 999	58 998	22 064	+5 935
männlich	35 752	16 443	33 419	14 110	2 333
weiblich	29 181	11 556	25 579	7 954	3 602

*) Statistik der Bundesagentur für Arbeit

Sozialversicherungspflichtig Beschäftigte*) (Arbeitsort) am 30.6.2009

Merkmal	Betrachtungs- gebiet	Alle Gemeinden des		
		Kreises	RVR	Landes
Wirtschaftszweige (WZ 2008)				
Insgesamt	64 933	x	1 517 002	5 766 861
Land- und Forstwirtschaft, Fischerei	104	x	2 982	26 473
%	0,2	x	0,2	0,5
Bergbau und Gewinnung von Steinen und Erden	75	x	20 659	33 998
%	0,1	x	1,4	0,6
Verarbeitendes Gewerbe	15 861	x	278 180	1 321 053
%	24,4	x	18,3	22,9
Energieversorgung, Wasser, Abwasser, Abfall	1 367	x	44 059	109 354
%	2,1	x	2,9	1,9
Baugewerbe	2 740	x	88 552	298 482
%	4,2	x	5,8	5,2
Handel; Instandhaltung und Reparatur von Kfz und Gebrauchsgütern	10 947	x	235 549	906 750
%	16,9	x	15,5	15,7
Gastgewerbe	1 031	x	32 911	139 774
%	1,6	x	2,2	2,4
Verkehr, Lagerei, Information, Kommunikation	5 667	x	128 241	477 083
%	8,7	x	8,5	8,3
Finanz- und Versicherungsdienstleistung	1 491	x	46 217	217 808
%	2,3	x	3,0	3,8
Grundstücks- und Wohnungswesen, freiberufl. wissenschaftl., techn. u. sonst. Dienstleist.	5 987	x	208 427	729 509
%	9,2	x	13,7	12,7
öffentliche Verwaltung, Verteidigung, Sozialversicherung u. Ä.	4 149	x	90 027	321 414
%	6,4	x	5,9	5,6
Erziehung, Gesundheit, Veterinärwesen, Kunst, Unterhaltung, sonst. Dienstleist., priv. Haush.	15 514	x	341 117	1 184 754
%	23,9	x	22,5	20,5
Nationalität, Geschlecht, Ausbildung und Alter				
Insgesamt	64 933	x	1 517 002	5 766 861
Deutsche	59 113	x	1 403 575	5 319 730
männlich	31 879	x	770 511	2 939 304
Ausländer/-innen	5 807	x	113 113	445 899
männlich	3 867	x	74 423	287 791
nach Ausbildung				
mit abgeschlossener Berufsausbildung	37 755	x	854 013	3 210 086
ohne abgeschlossene Berufsausbildung	11 045	x	224 712	906 679
mit Abschluss Fachhoch-, Hochschule/Universität	5 002	x	137 762	572 794
ohne Angabe des Abschlusses	11 131	x	300 515	1 077 302
davon im Alter von ... Jahren in Prozent				
unter 20	1,9	x	2,1	2,1
20 bis unter 25	8,3	x	8,7	8,6
25 bis unter 30	9,5	x	10,1	10,4
30 bis unter 50	52,4	x	52,5	53,1
50 bis unter 60	23,5	x	22,5	21,4
60 und mehr	4,5	x	4,2	4,3
Auszubildende				
Insgesamt	3 509	x	84 994	310 718
männlich	1 978	x	47 131	175 110
Weiblich	1 531	x	37 863	135 608

*) Statistik der Bundesagentur für Arbeit

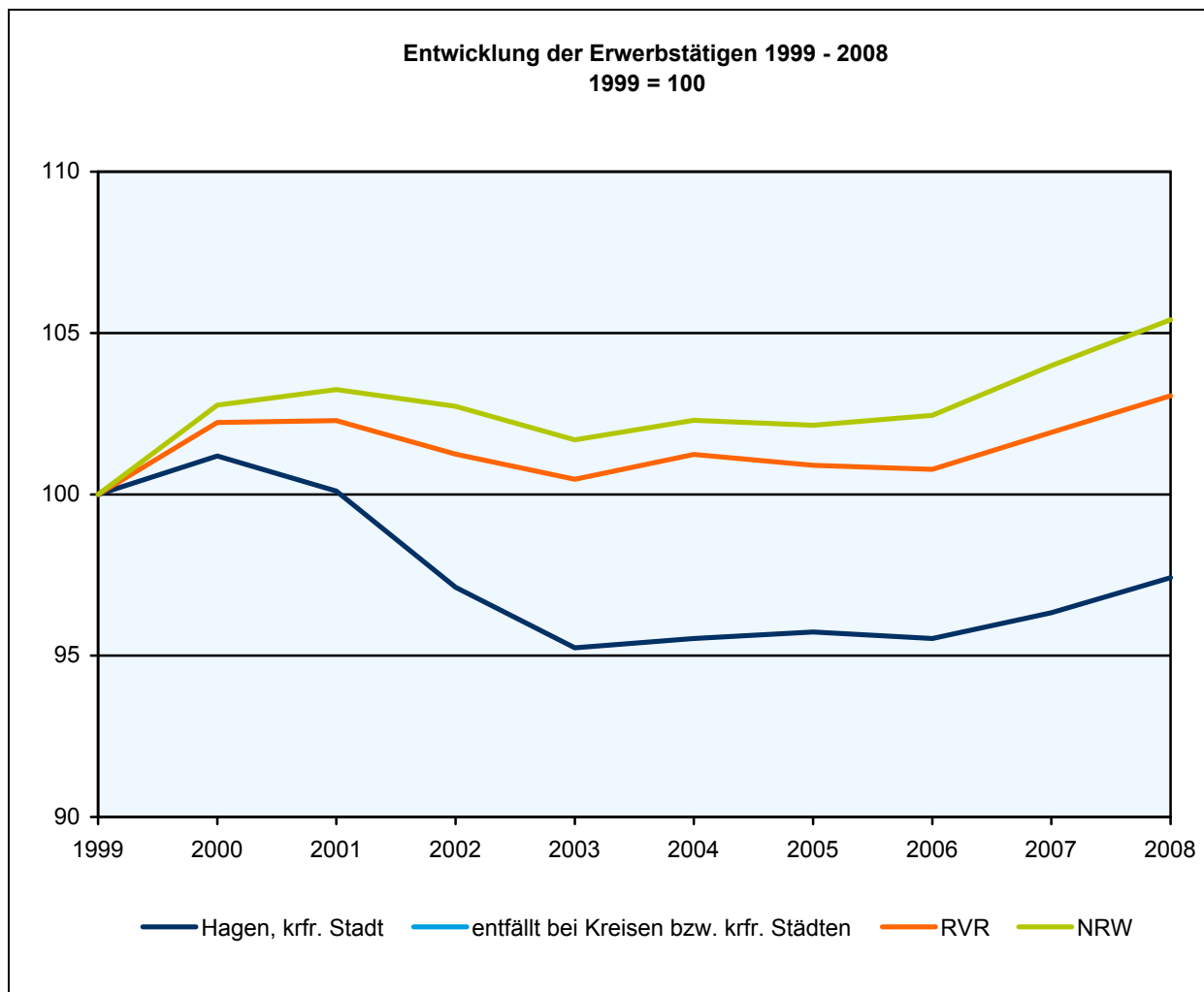


Anmerkung: Die Differenz zwischen den Beschäftigten des letzten und ersten Betrachtungsjahres für einen Wirtschaftszweig wird verglichen mit dem Durchschnitt aller Beschäftigten des gesamten Betrachtungszeitraums, bezogen auf je 1000 Beschäftigte. Diese Berechnungsweise ermöglicht den Vergleich unterschiedlich großer Betrachtungsgebiete.

Erwerbstätige*) 2008

Erwerbstätige	Betrachtungs- gebiet	Alle Gemeinden des		
		Kreises	RVR	Landes
Insgesamt	98 200	x	2 295 300	8 689 600
Land- und Forstwirtschaft, Fischerei	600	x	20 700	129 400
%	0,6	x	0,9	1,5
Produzierendes Gewerbe	24 000	x	504 000	2 105 000
%	24,4	x	22,0	24,2
Produzierendes Gewerbe ohne Baugewerbe	20 200	x	389 000	1 704 900
%	20,6	x	16,9	19,6
Verarbeitendes Gewerbe	18 700	x	339 000	1 590 500
%	19,0	x	14,8	18,3
Baugewerbe	3 800	x	115 100	400 100
%	3,9	x	5,0	4,6
Dienstleistungsgewerbe	73 600	x	1 770 700	6 455 100
%	74,9	x	77,1	74,3
Handel, Gastgewerbe und Verkehr	27 500	x	611 400	2 276 500
%	28,0	x	26,6	26,2
Finanzierung, Vermietung u. a.	14 400	x	426 000	1 578 100
%	14,7	x	18,6	18,2
öffentliche und private Dienstleister	31 700	x	733 400	2 600 500
%	32,3	x	32,0	29,9

*) Erwerbstätigenrechnung des Bundes und der Länder



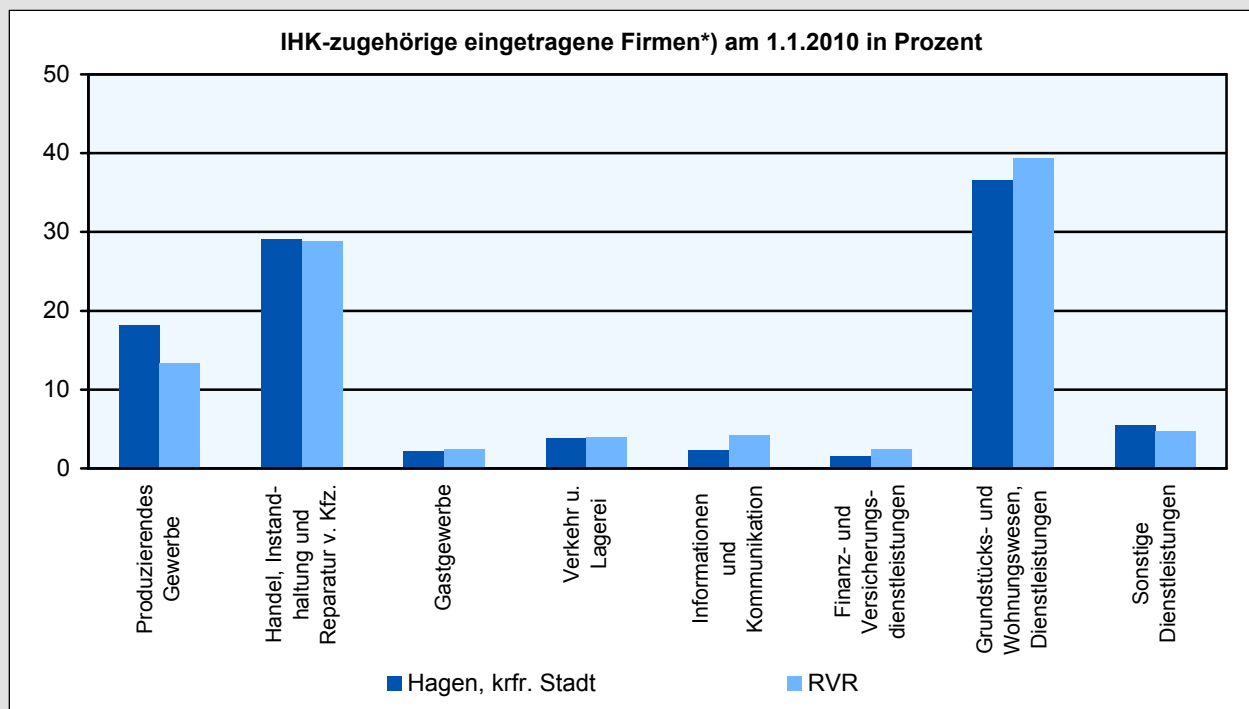
Verarbeitendes Gewerbe 2009 *)

Merkmal	Betrachtungs- gebiet	Zum Vergleich: Alle Gemeinden des		
		Kreises	RVR	Landes
Herstellung von Nahrungs- und Futtermitteln				
Betriebe	7	x	218	949
Beschäftigte	343	x	14 937	85 942
Umsatz (1 000 EUR)	90 628	x	.	28 869 977
Getränkeherstellung				
Betriebe	–	x	19	75
Beschäftigte	–	x	.	9 777
Umsatz (1 000 EUR)	–	x	.	3 736 591
Herstellung von Textilien				
Betriebe	–	x	22	214
Beschäftigte	–	x	.	18 820
Umsatz (1 000 EUR)	–	x	.	2 664 016
Herstellung von Papier, Pappe und Waren daraus				
Betriebe	3	x	25	221
Beschäftigte	.	x	.	30 428
Umsatz (1 000 EUR)	.	x	.	7 755 814
Herstellung von chemischen Erzeugnissen				
Betriebe	–	x	113	412
Beschäftigte	–	x	.	85 202
Umsatz (1 000 EUR)	–	x	.	36 656 296
Herstellung von pharmazeutischen Erzeugnissen				
Betriebe	–	x	5	48
Beschäftigte	–	x	.	14 872
Umsatz (1 000 EUR)	–	x	.	4 597 470
Herstellung von Gummi- und Kunststoffwaren				
Betriebe	5	x	89	685
Beschäftigte	.	x	.	67 028
Umsatz (1 000 EUR)	.	x	.	11 599 211
Metallerzeugung und -bearbeitung				
Betriebe	22	x	136	458
Beschäftigte	4 361	x	.	109 704
Umsatz (1 000 EUR)	1 418 681	x	.	31 216 865
Herstellung von Datenverarbeitungsgeräten, elektronischen und optischen Erzeugnissen				
Betriebe	4	x	68	289
Beschäftigte	418	x	.	27 968
Umsatz (1 000 EUR)	76 251	x	.	5 143 647
Maschinenbau				
Betriebe	14	x	308	1 403
Beschäftigte	1 423	x	.	197 354
Umsatz (1 000 EUR)	247 150	x	.	39 196 905
Herstellung von Kraftwagen und Kraftwagenteilen				
Betriebe	5	x	55	240
Beschäftigte	881	x	.	81 983
Umsatz (1 000 EUR)	170 366	x	.	26 972 681
Herstellung von Möbeln				
Betriebe	2	x	22	318
Beschäftigte	.	x	.	33 518
Umsatz (1 000 EUR)	.	x	.	6 205 048

*) Betriebe von Unternehmen mit im Allgemeinen 20 und mehr Beschäftigten; Betriebe und Beschäftigte zum Stichtag 30.9.

IHK-zugehörige eingetragene Firmen*) am 1.1.2010

Firmen	Betrachtungsgebiet		RVR	
	absolut	%	absolut	%
Insgesamt	2 885	100,0	68 936	100,0
ins Handelregister eingetragen	2 870	99,5	68 708	99,7
Hauptsitze	2 816	97,6	67 158	97,4
Zweigniederlassungen	54	1,9	1 550	2,2
ins Genossenschaftsregister eingetragen	15	0,5	228	0,3
Betriebsstätten	378	13,1	7 107	10,3
Hauptsitze und Zweigniederlassungen nach Branchen				
Land- und Forstwirtschaft, Fischerei	4	0,1	144	0,2
Produzierendes Gewerbe	526	18,2	9 246	13,4
Bergbau und Gewinnung von Erden, Steine	–	–	78	0,1
Verarbeitendes Gewerbe	403	14,0	5 617	8,1
Baugewerbe	93	3,2	2 772	4,0
Handel, Instandhaltung und Reparatur von Kfz	839	29,1	19 913	28,9
Kfz-Handel, Kfz-Reparatur	88	3,1	2 172	3,2
Großhandel inkl. Handelsvermittlung	415	14,4	8 583	12,5
Großhandel	393	13,6	7 896	11,5
Handelsvermittlung	22	0,8	687	1,0
Einzelhandel	335	11,6	9 142	13,3
Gastgewerbe	63	2,2	1 644	2,4
Verkehr und Lagerei	113	3,9	2 732	4,0
Informationen und Kommunikation	66	2,3	2 923	4,2
Erbringung von Finanz- und Versicherungsdienstleistungen	46	1,6	1 714	2,5
Kreditgewerbe	2	0,1	99	0,1
Versicherungsgewerbe	32	1,1	841	1,2
Finanzdienstleistungsgewerbe	12	0,4	773	1,1
Grundstücks- und Wohnungswesen, Erbringung von freiberuflichen, wissenschaftlichen, technischen und sonstigen wirtschaftlichen Dienstleistungen	1 056	36,6	27 093	39,3
Erbringung von freiberuflichen, wissenschaftlichen, technischen u. sonst. wirtschaftlichen Dienstleistungen	865	30,0	21 575	31,3
sonstige Dienstleistungen	157	5,4	3 256	4,7
Gesundheitswesen und soziale Dienste	40	1,4	821	1,2

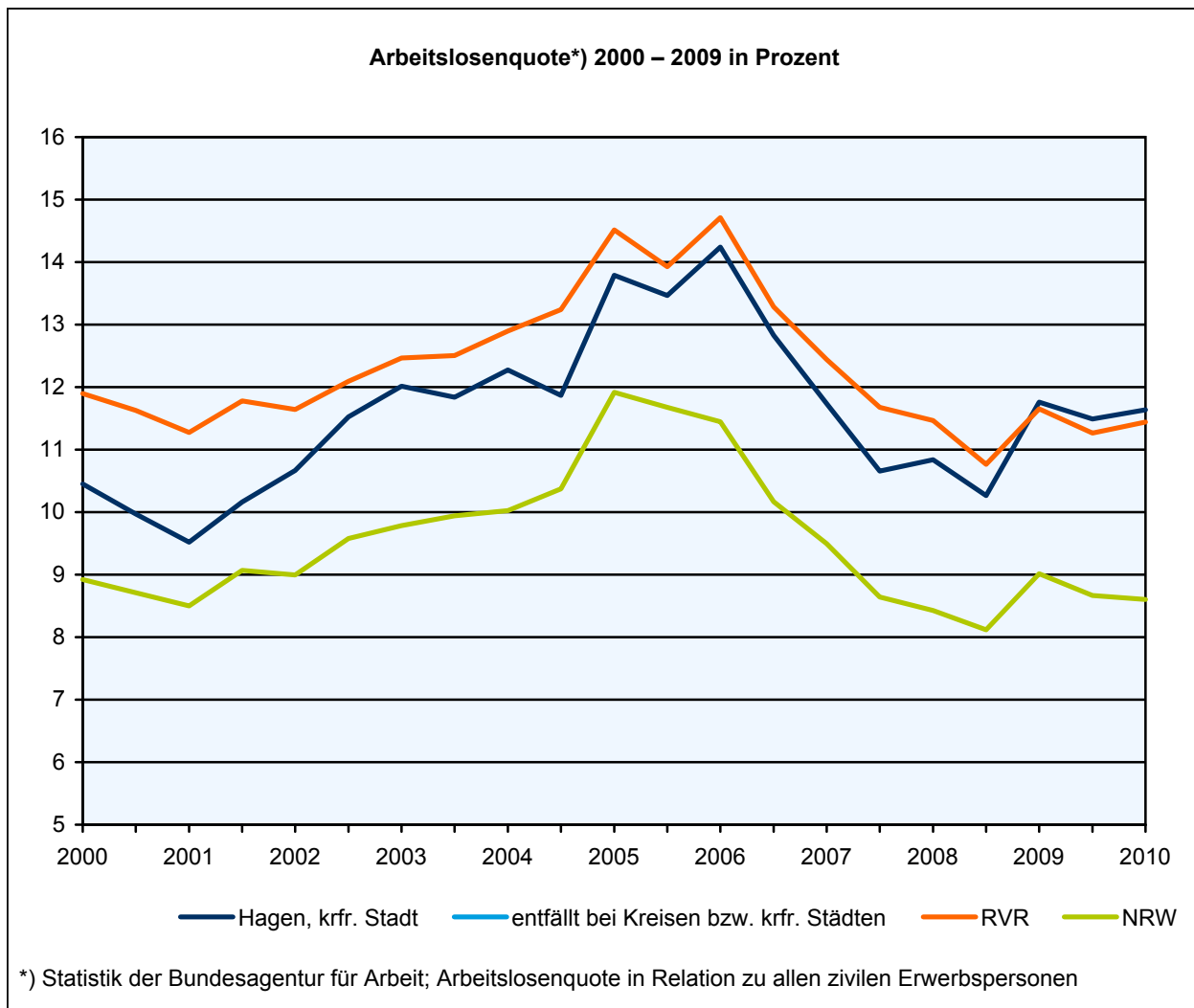


*) Statistik der Industrie- und Handelskammern im Ruhrgebiet

Arbeitslosigkeit*)

Merkmal	Betrachtungs- gebiet	Alle Gemeinden des		
		Kreises	RVR	Landes
Arbeitslosenquote Juni 2010 in Prozent	11,6	x	11,4	8,6
Arbeitslose insgesamt im Juni 2010	11 140	x	282 699	774 453
Deutsche	8 176	x	221 473	612 210
Ausländer/-innen	2 949	x	60 744	160 918
Männer	6 446	x	154 621	422 154
Frauen	4 694	x	128 078	352 299
unter 20 Jahren	167	x	4 167	12 084
unter 25 Jahren	988	x	25 925	73 765
50 Jahre und älter	2 883	x	73 237	208 796
55 Jahre und älter	1 518	x	39 312	114 779
Langzeitarbeitslose insgesamt	2 589	x	61 939	211 805
1 Jahr und länger	396	x	9 389	30 277
1 bis unter 2 Jahre	278	x	6 119	21 280
schwerbehindert	238	x	5 673	16 588

*) Statistik der Bundesagentur für Arbeit; Arbeitslosenquote in Relation zu allen zivilen Erwerbspersonen



Volkswirtschaftliche Gesamtrechnungen 2008

Merkmal	Betrachtungs- gebiet	Alle Gemeinden des		
		Kreises	RVR	Landes
Bruttoinlandprodukt zu Marktpreisen				
Insgesamt in Mill. EUR	6 258	x	143 693	547 537
Je Erwerbstätigen in EUR	63 727	x	62 603	63 011
Bruttowertschöpfung (Mill. EUR)				
Insgesamt	5 614	x	128 922	491 252
Land- und Forstwirtschaft, Fischerei	11	x	471	2 926
%	0,2	x	0,4	0,6
Produzierendes Gewerbe	1 944	x	38 825	146 878
%	34,6	x	30,1	29,9
Produzierendes Gewerbe ohne Baugewerbe	1 775	x	33 819	129 218
%	31,6	x	26,2	26,3
Verarbeitendes Gewerbe	1 552	x	26 778	113 464
%	27,6	x	20,8	23,1
Baugewerbe	169	x	5 004	17 660
%	3,0	x	3,9	3,6
Dienstleistungsbereiche	3 659	x	89 627	341 448
%	65,2	x	69,5	69,5
Handel, Gastgewerbe und Verkehr	1 164	x	25 002	90 203
%	20,7	x	19,4	18,4
Finanzierung, Vermietung u. a.	1 172	x	34 477	142 799
%	20,9	x	26,7	29,1
Öffentliche und private Dienstleister	1 323	x	30 149	108 446
%	23,6	x	23,4	22,1

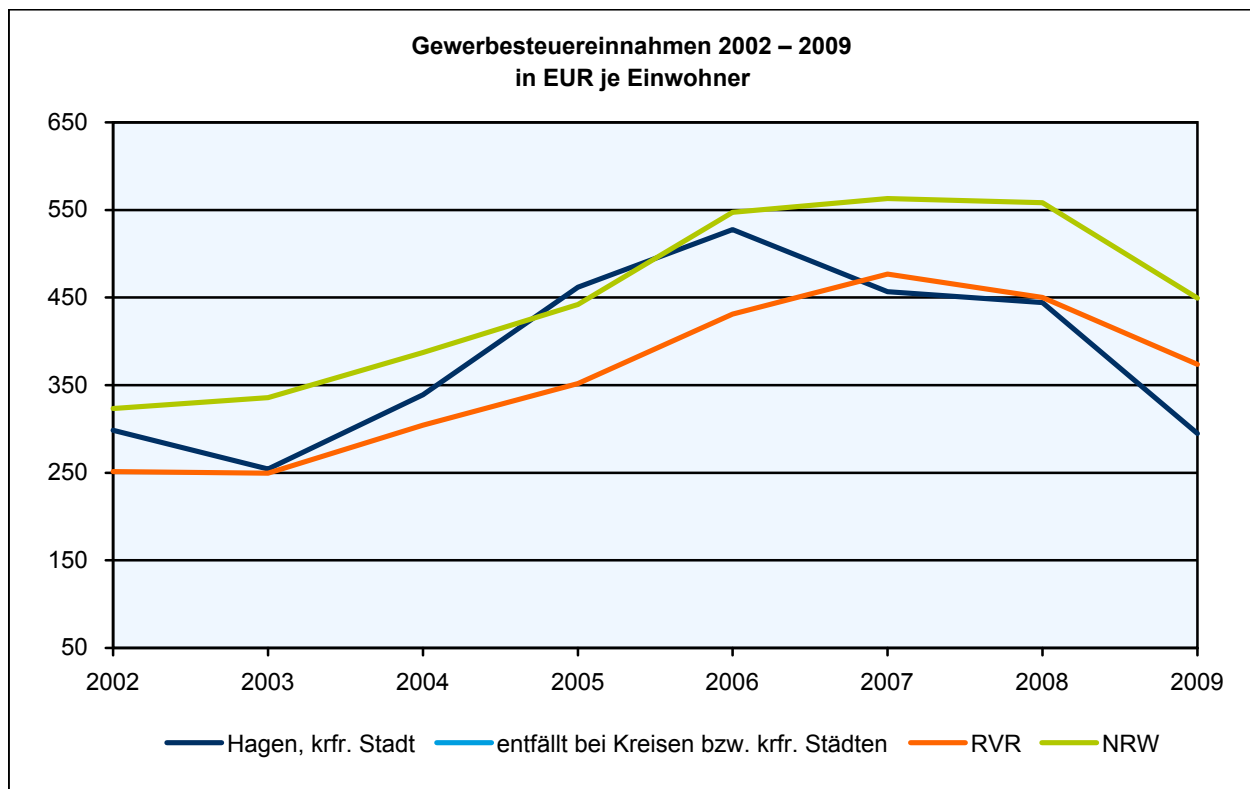
Umsatzsteuer*) 2008

Merkmal	Betrachtungs- gebiet	Alle Gemeinden des		
		Kreises	RVR	Landes
Umsatzsteuerpflichtige	6 001	x	160 458	667 375
Steuerbarer Umsatz (Mill. EUR)	16 063	x	354 575	1 476 638
für Lieferungen und Leistungen (Mill. EUR)	15 031	x	331 587	1 359 676

*) Regelbesteuerter mit einem steuerbaren Umsatz ohne Umsatzsteuer von 17.500 und mehr EUR

Öffentliche Finanzen

Merkmal	Betrachtungs- gebiet	Alle Gemeinden des		
		Kreises	RVR	Landes
Gesamteinnahmen 2008 in Tsd. EUR	440 497	x	13 020 459	45 886 243
Gewerbesteuereinnahmen 2008 in Tsd. EUR	85 353	x	2 342 589	10 008 557
Gesamtausgaben 2008 in Tsd. EUR	561 949	x	14 374 195	47 479 694
Schulden am 31.12.2008 in Tsd. EUR	179 105	x	7 438 039	23 569 009
Steuersätze der Gemeinden 2009				
Hebesatz Grundsteuer A	245	x	.	220
Hebesatz Grundsteuer B	495	x	.	435
Hebesatz Gewerbesteuer	465	x	.	434

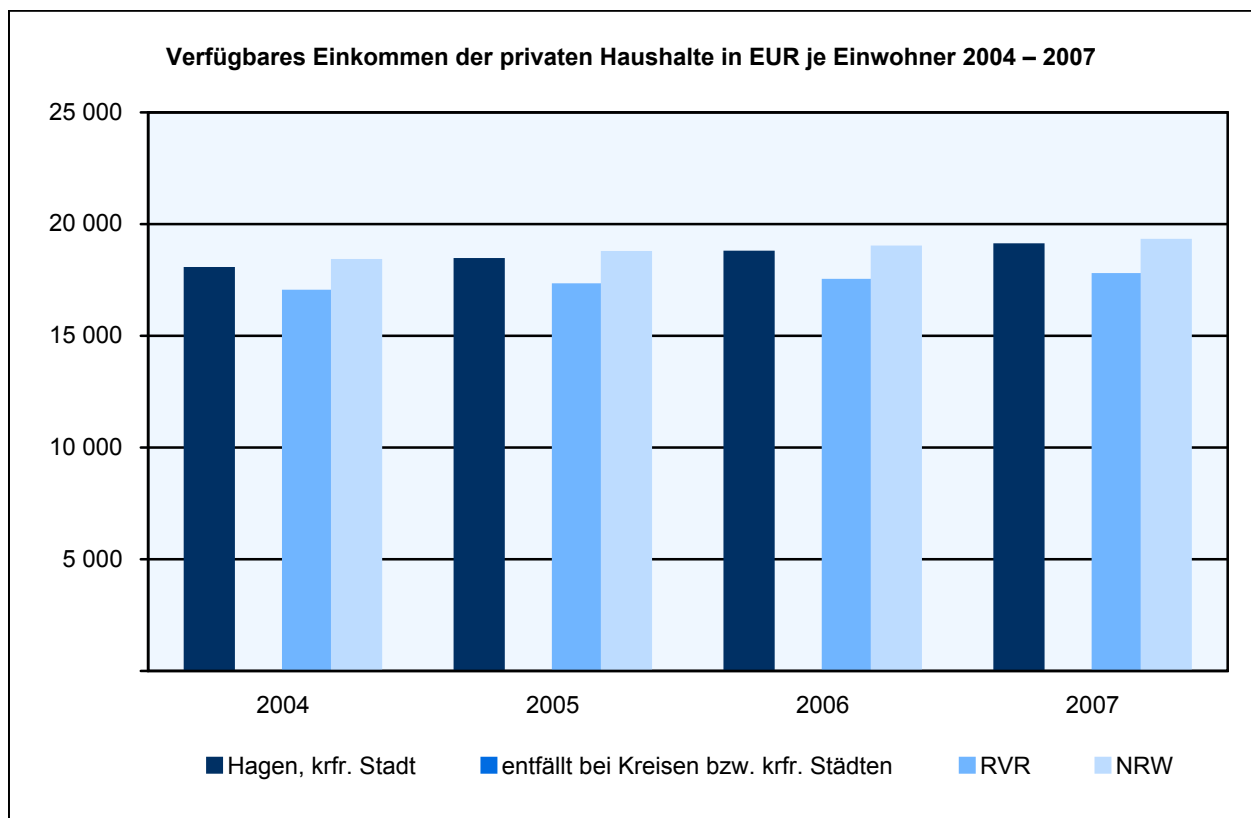


Gewerbean- und -abmeldungen 2009

Wirtschaftszweige (WZ 2008)	Betrachtungs- gebiet	Alle Gemeinden des		
		Kreises	RVR	Landes
Gewerbeanmeldungen insgesamt	1 635	x	47 286	182 328
Land- und Forstwirtschaft, Fischerei	13	x	119	785
Verarbeitendes Gewerbe	55	x	1 314	5 369
Baugewerbe	221	x	5 675	17 660
Handel; Instandhaltung und Reparatur von Kfz und Gebrauchsgütern	454	x	12 551	46 424
Gastgewerbe	181	x	4 556	13 825
Verkehr, Lagerei, Information, Kommunikation	121	x	3 146	12 476
Finanz- und Versicherungsdienstleistung	54	x	1 872	7 667
Grundstücks- und Wohnungswesen, freiberufliche wissenschaftliche, techn. u. sonst. Dienstleistung	340	x	10 174	41 890
Erbringung von sonstigen öffentlichen und persönlichen Dienstleistungen	191	x	6 605	25 652
Übrige Wirtschaftsbereiche	5	x	1 274	10 580
Gewerbeabmeldungen insgesamt	1 600	x	43 342	157 065
Land- und Forstwirtschaft, Fischerei	12	x	90	626
Verarbeitendes Gewerbe	48	x	1 195	5 162
Baugewerbe	219	x	4 984	15 363
Handel; Instandhaltung und Reparatur von Kfz und Gebrauchsgütern	473	x	12 872	46 451
Gastgewerbe	181	x	4 687	14 167
Verkehr, Lagerei, Information, Kommunikation	121	x	3 055	11 737
Finanz- und Versicherungsdienstleistung	70	x	2 142	8 446
Grundstücks- und Wohnungswesen, freiberufliche wissenschaftliche, techn. u. sonst. Dienstleistung	298	x	8 784	34 381
Erbringung von sonstigen öffentlichen und persönlichen Dienstleistungen	175	x	5 383	20 059
Übrige Wirtschaftsbereiche	3	x	150	673

Einkommen 2007

Merkmal	Betrachtungs- gebiet	Alle Gemeinden des		
		Kreises	RVR	Landes
Primäreinkommen				
Insgesamt (Mill. EUR)	4 036	x	103 652	403 078
EUR je Einwohner	20 719	x	19 716	22 378
Verfügbares Einkommen der privaten Haushalte				
Insgesamt (Mill. EUR)	3 718	x	92 906	347 457
EUR je Einwohner	19 087	x	17 672	19 290
Rangziffer der Gemeinde in NRW (1-396)	180	x	x	x



Fremdenverkehr 2008

Merkmal	Betrachtungs- gebiet	Alle Gemeinden des		
		Kreises	RVR	Landes
Betriebe	25	x	740	5 530
Betten	1 478	x	41 227	281 353
Ankünfte	91 805	x	3 098 906	17 683 902
von ausländischen Gästen	14 061	x	503 288	3 569 313
Übernachtungen	249 183	x	5 981 141	41 521 488
von ausländischen Gästen	30 012	x	1 043 675	8 054 541

Zeichenerklärung (nach DIN 55 301)

0	= weniger als die Hälfte von 1 in der letzten besetzten Stelle, jedoch mehr als nichts
–	= nichts vorhanden (genau null)
.	= Zahlenwert unbekannt oder geheimzuhalten
/	= keine Angabe, da Zahlenwert nicht sicher genug
x	= Tabellenfach gesperrt, weil Aussage nicht sinnvoll

Impressum

Wirtschaftsförderung metropoleruhr GmbH

Ruhrstr. 1
45468 Mülheim an der Ruhr

Telefon: 0208 305529-0
Fax: 0208 305529-99
E-Mail: info@wfgmetropoleruhr.de
Internet: business.metropoleruhr.de

Satz und Layout

Diese Veröffentlichung wurde erstellt in Zusammenarbeit mit:

Information und Technik Nordrhein-Westfalen (IT.NRW)
Mauerstr. 51
40476 Düsseldorf

Telefon: 0211 9449-01
Fax: 0211 442006
E-Mail: poststelle@it.nrw.de
Internet: www.it.nrw.de

Quellen

Information und Technik Nordrhein-Westfalen (IT.NRW)

Regionalverband Ruhr (Flächennutzung)

Bundesagentur für Arbeit (Beschäftigungsstatistik, Arbeitslose): *Die Daten können gespeichert, mit Quellenangabe weitergegeben, vervielfältigt und verbreitet werden. Dabei dürfen sie nicht verändert oder verfälscht oder in anderem Sinnzusammenhang dargestellt werden. Für die Weitergabe, Vervielfältigung bzw. Verbreitung darf kein Entgelt erhoben werden. Werden die Daten weiterverarbeitet, dürfen sie nicht an außenstehende Stellen oder Personen weiterverbreitet oder veröffentlicht werden.*

Industrie- und Handelskammern im Ruhrgebiet (IHK-zugehörige eingetragene Firmen)