



Die Metropole Ruhr in Zahlen

Standortprofil für Ennepe-Ruhr-Kreis

Inhalt:

- Fläche
 - Bevölkerung
 - Gesundheitswesen
 - Bildung
 - Sozialversicherungspflichtig Beschäftigte
 - Erwerbstätige
 - Arbeitslose
 - Volkswirtschaftliche Gesamtrechnung
 - Öffentliche Finanzen
 - Tourismus
-

Kennzahlen für die Städte und Kreise der Metropole Ruhr

Die Wirtschaftsförderung metropoleruhr stellt die statistischen Kennzahlen für die Städte und Kreise der Metropole Ruhr (Verbandsgebiet des Regionalverbandes Ruhr, im Folgenden „RVR“ bezeichnet) zur Verfügung. Das Anforderungsprofil an die Daten wurde gemeinsam mit den kommunalen Wirtschaftsförderungen aus der Region in dem Arbeitskreis „Regionales Wissensmanagement“ erarbeitet und abgestimmt. Die statistischen Kennzahlen werden in der Region einheitlich verwendet und dienen dem gemeinsamen, regionalen Wissensmanagement.

Die Zahlenbasis wird von Information und Technik Nordrhein-Westfalen (IT.NRW) und der Bundesagentur für Arbeit (BA) für die wmr bereitgestellt und halbjährlich aktualisiert (1. Juli und 1. Januar).

Für folgende Bereiche liegen die Kennzahlen vor:

- Fläche
- Bevölkerung
- Gesundheitswesen
- Bildung
- Sozialversicherungspflichtig Beschäftigte
- Erwerbstätige
- Arbeitslose
- Volkswirtschaftliche Gesamtrechnungen
- Ausbildungsstellenmarkt
- Öffentliche Finanzen
- Tourismus

Flächennutzungskartierung des RVR*) 2008

Nutzungsart	Betrachtungsgebiet		Alle Gemeinden des		
			Kreises	RVR	Landes
	m ²		%		
Fläche insgesamt	409 696 914	100	x	100	100
Siedlungsfläche	54 516 675	13,3	x	17,3	.
Grünfläche	33 199 745	8,1	x	10,7	.
Verkehrsfläche	19 768 314	4,8	x	6,7	.
Wasserfläche	6 119 987	1,5	x	2,8	.
Versorgungsfläche	3 826 428	0,9	x	1,0	.
Landwirtschaftsfläche	153 892 189	37,6	x	39,0	.
Forstwirtschaftsfläche	126 948 929	31,0	x	18,2	.
ungenutzte Flächen	11 289 570	2,8	x	3,4	.
Halden, Abgrabungsflächen etc.	135 077	0,0	x	0,9	.

*) Gesamtflächen nicht gleich Katasterflächen durch Rundungsgenauigkeiten und Digitalisierungsverfahren

Entfernungen zu internationalen Flughäfen in NRW

Entfernung in km	Betrachtungs- gebiet	Alle Gemeinden des		
		Kreises	RVR	Landes
Düsseldorf (DUS)	x	x	x	x
Köln (CGN)	x	x	x	x
Münster (FMO)	x	x	x	x
Dortmund (DTM)	x	x	x	x
Paderborn (PAD)	x	x	x	x
Mönchengladbach (MGL)	x	x	x	x
Weeze (NRN)	x	x	x	x

Bevölkerungs- sowie Siedlungs- und Verkehrsdichte am 31.12.2010

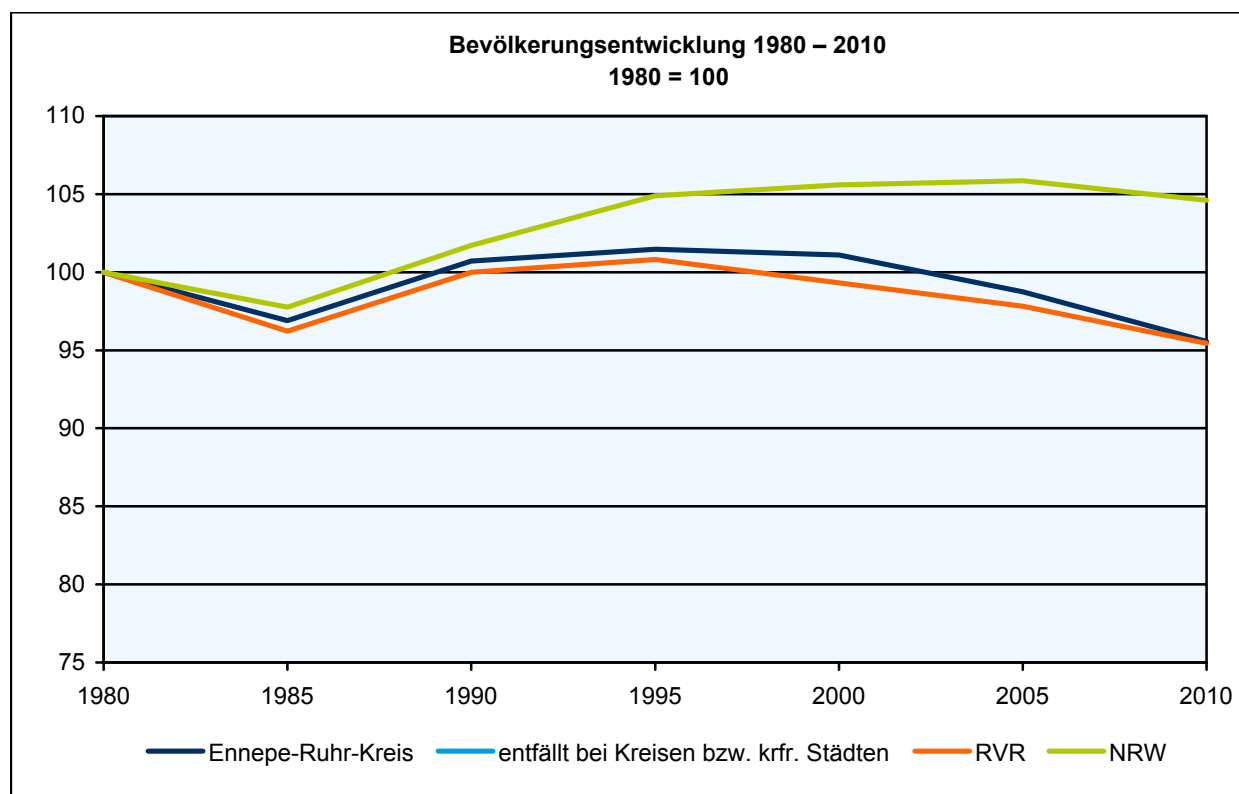
Einwohner je km ²	Betrachtungs- gebiet	Alle Gemeinden des		
		Kreises	RVR	Landes
Bevölkerungsdichte insgesamt	809,3	x	1 160,1	523,5
Siedlungs- und Verkehrsdichte ¹⁾	4 463,6	x	4 828,5	.

1) Bevölkerungsdichte bezogen auf die besiedelte Fläche (Siedlungs- und Verkehrsfläche)

Bevölkerungsstand 31.12.1980 – 31.12.2010

Bevölkerungsgruppe	1980	1985	1990	1995	2000	2005	2010
Bevölkerung insgesamt	346 970	336 222	349 412	352 069	350 781	342 642	331 575
männlich	164 925	158 999	167 633	169 471	168 616	164 758	159 869
weiblich	182 045	177 223	181 779	182 598	182 165	177 884	171 706
Deutsch ¹⁾	321 870	314 808	321 114	319 677	320 294	314 519	305 158
Nichtdeutsch ¹⁾	25 100	21 414	28 298	32 392	30 487	28 123	26 417

1) Die Gliederung „deutsch/nichtdeutsch“ ist durch die Reform des Staatsangehörigkeitsrechts vom Juli 1999 ab dem Berichtsjahr 2000 beeinflusst; bis einschließlich 1986 geschätzte Werte.



Bevölkerungsstand und -bewegung 2004 – 2010

Merkmal		2004	2005	2006	2007	2008	2009	2010
a = Insgesamt b = Nichtdeutsche ¹⁾ c = je 1 000 Einwohner								
Bevölkerung am 31.12.	a	344 824	342 642	340 557	338 466	335 914	333 729	331 575
	b	28 641	28 123	27 819	27 481	26 903	26 438	26 417
Lebendgeborene	a	2 677	2 505	2 407	2 481	2 356	2 336	2 332
	b	139	101	99	105	122	64	115
Gestorbene	a	4 138	4 146	3 997	4 108	4 031	4 061	4 130
	b	70	71	75	89	99	79	92
Überschuss der Geborenen (+) bzw. Gestorbenen (-)	a	-1 461	-1 641	-1 590	-1 627	-1 675	-1 725	-1 798
	b	+ 69	+ 30	+ 24	+ 16	+ 23	- 15	+ 23
Zugezogene	a	15 658	14 485	13 871	14 049	14 131	14 028	13 645
	b	2 824	2 424	2 321	2 095	2 143	2 076	2 209
Fortgezogene	a	15 502	15 028	14 366	14 514	15 007	14 491	14 001
	b	2 683	2 525	2 206	2 088	2 401	2 240	1 994
Überschuss der Zu- (+) bzw. Fortgezogenen (-)	a	+ 156	- 543	- 495	- 465	- 876	- 463	- 356
	b	+ 141	- 101	+ 115	+ 7	- 258	- 164	+ 215
Gesamtsaldo²⁾	a	-1 300	-2 182	-2 085	-2 091	-2 552	-2 185	-2 154
	b	- 293	- 518	- 304	- 338	- 578	- 465	- 21
	c	- 3,8	- 6,4	- 6,1	- 6,2	- 7,6	- 6,5	- 6,5

1) Die Gliederung „deutsch/nichtdeutsch“ ist durch die Reform des Staatsangehörigkeitsrechts vom Juli 1999 ab dem Berichtsjahr 2000 beeinflusst. – 2) einschließlich Bestandskorrekturen aufgrund nachträglich berichteter Meldefälle und einschließlich der Fälle eines Wechsels zur deutschen Staatsangehörigkeit

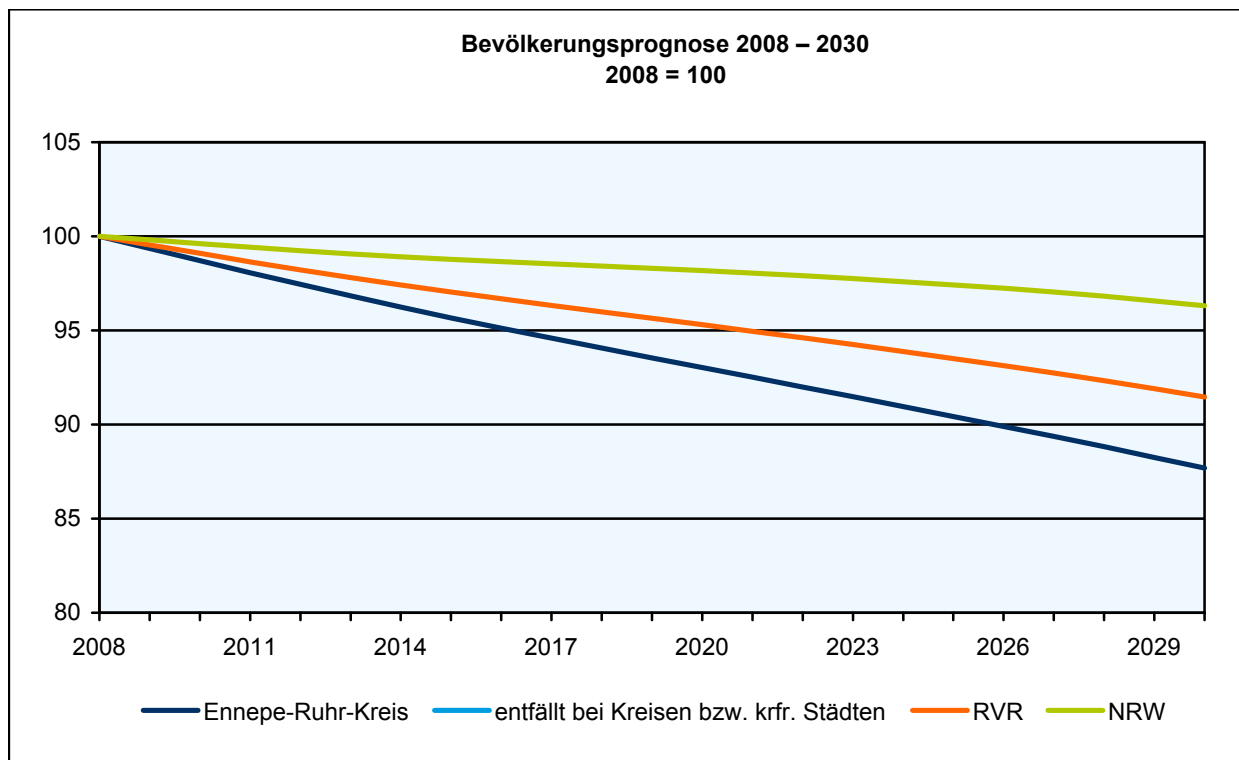
Bevölkerungsstruktur am 31.12.2010

Bevölkerung	Betrachtungsgebiet		Alle Gemeinden des		
			Kreises	RVR	Landes
	Anzahl		%		
Bevölkerung insgesamt	331 575	100	x	100	100
davon im Alter von ... Jahren					
unter 6	14 711	4,4	x	4,7	5,0
6 bis unter 18	37 486	11,3	x	11,4	12,1
18 bis unter 25	25 573	7,7	x	8,3	8,4
25 bis unter 30	17 014	5,1	x	5,7	5,9
30 bis unter 40	35 345	10,7	x	11,5	11,8
40 bis unter 50	56 979	17,2	x	16,3	16,8
50 bis unter 60	49 147	14,8	x	14,7	14,1
60 bis unter 65	20 464	6,2	x	5,9	5,6
65 und mehr	74 856	22,6	x	21,4	20,3
18 bis unter 65	204 522	61,7	x	62,4	62,6
Weiblich	171 706	51,8	x	51,3	51,2
Nichtdeutsche ¹⁾	26 417	8,0	x	11,7	10,5

1) Die Gliederung „deutsch/nichtdeutsch“ ist durch die Reform des Staatsangehörigkeitsrechts vom Juli 1999 ab dem Berichtsjahr 2000 beeinflusst.

Wanderungen über die Gemeindegrenzen im Durchschnitt der Jahre 2006 – 2010

Zu- bzw. Fortgezogene	Betrachtungsgebiet		Alle Gemeinden des		
			Kreises	RVR	Landes
	Anzahl		%		
Zugezogene insgesamt	13 945	100	x	100	100
davon im Alter von ... Jahren					
unter 18	2 086	15,0	x	14,5	14,5
18 bis unter 25	2 353	16,9	x	20,4	20,8
25 bis unter 30	2 097	15,0	x	17,2	17,6
30 bis unter 50	5 003	35,9	x	34,1	33,8
50 bis unter 65	1 368	9,8	x	8,4	8,0
65 und mehr	1 037	7,4	x	5,4	5,3
18 bis unter 65	10 822	77,6	x	80,1	80,3
Nichtdeutsche	2 169	15,6	x	27,8	26,0
Fortgezogene insgesamt	14 476	100	x	100	100
davon im Alter von ... Jahren					
unter 18	2 030	14,0	x	13,9	14,0
18 bis unter 25	2 578	17,8	x	18,3	19,4
25 bis unter 30	2 194	15,2	x	16,9	17,3
30 bis unter 50	5 063	35,0	x	34,8	34,5
50 bis unter 65	1 494	10,3	x	9,2	8,7
65 und mehr	1 117	7,7	x	6,8	6,0
18 bis unter 65	11 329	78,3	x	79,2	79,9
Nichtdeutsche	2 186	15,1	x	24,6	23,8



Ausländische Bevölkerung nach Nationalität am 31.12.2010

Rang Nr.	Nationalität	insgesamt			männlich	weiblich
		Anzahl	Anteil an der Bevölkerung insgesamt in %	Anteil an den Ausländern insgesamt in %		
1	Türkei	7 234	2,2	28,1	3 660	3 574
2	Italien	3 318	1,0	12,9	1 919	1 399
3	Griechenland	1 901	0,6	7,4	1 034	867
4	Polen	1 690	0,5	6,6	715	975
5	Portugal	1 259	0,4	4,9	640	619
6	Kosovo	1 064	0,3	4,1	558	506
7	Serbien ohne Kosovo	938	0,3	3,6	462	476
8	Bosnien und Herzegowina	732	0,2	2,8	387	345
9	Kroatien	616	0,2	2,4	320	296
10	Russische Föderation	454	0,1	1,8	173	281
11	Niederlande	433	0,1	1,7	227	206
12	Sri Lanka	307	0,1	1,2	156	151
13	Österreich	306	0,1	1,2	161	145
14	Spanien	286	0,1	1,1	142	144
15	Ukraine	265	0,1	1,0	101	164

Gesundheitswesen

Bevölkerung	Betrachtungsgebiet	Alle Gemeinden des		
		Kreises	RVR	Landes
Krankenhäuser am 31.12.2010				
Anzahl	9	x	114	404
Aufgestellte Betten in Krankenhäusern	2 148	x	40 343	121 780
Ärzte in Krankenhäusern	590	x	.	33 923
Pflegepersonal in Krankenhäusern	1 653	x	.	96 444
Apotheken 2009	75	x	1 237	4 291

Bildungsstruktur der Bevölkerung 2010

Bevölkerung	Betrachtungs- gebiet	Alle Gemeinden des		
		Kreises	RVR	Landes
Nach höchstem allgemeinbildendem Schulabschluss	333 600	x	5 138 700	17 774 400
Volks- und Hauptschulabschluss	115 700	x	1 969 500	6 242 600
Realschulabschluss	66 500	x	887 700	3 239 500
Hochschul-, Fachhochschulreife	78 300	x	1 132 000	4 322 700
Nach höchstem beruflichem Ausbildungsabschluss	333 600	x	5 138 700	17 774 400
Lehr- und Anlernausbildung	148 700	x	2 290 800	7 648 800
Meister- und Technikerabschluss	18 700	x	217 600	751 400
Fachhochschul-/Hochschulabschluss	36 700	x	487 800	2 019 900
ohne Bildungsabschluss	82 400	x	1 451 900	4 866 200

Allgemeinbildende Schulen am 15.10.2010

Merkmal	Ins- gesamt ¹⁾	Grund- schule ²⁾	Haupt- schule ²⁾	Real- schule	Gymna- sium	Gesamt- schule	Förder- schule
Schulen	117	65	11	11	10	5	12
Schüler/-innen	35 848	11 072	2 528	4 983	10 061	4 947	1 413
Ausländeranteil in %	10,9	14,6	26,9	9,4	3,3	10,5	19,9
Verteilung in der 7. Jahrgangsstufe auf die Schulformen in %	100	x	13,7	26,1	34,9	20,3	3,1
Schüler/-innen je Klasse ³⁾	23,6	23,1	20,4	26,6	32,1	27,6	9,3
Schulentlassungen	3 740	–	644	985	1 160	789	125
ohne Hauptschulabschluss	160	–	40	12	–	22	86
mit Hauptschulabschluss nach Klasse 9	141	–	67	11	13	19	31
mit Qualifikationsvermerk	35	–	6	9	13	7	–
mit Hauptschulabschluss nach Klasse 10	502	–	312	6	4	172	8
mit Fachoberschulreife	1 544	–	225	956	67	288	–
mit Qualifikationsvermerk	911	–	126	627	64	89	–
mit Fachhochschulreife	109	–	–	–	77	32	–
mit Hochschulreife	1 284	–	–	–	999	256	–
Lehrer/-innen⁴⁾	2 646	695	234	302	669	370	296
weiblich in %	70,0	91,2	67,1	70,5	55,5	57,3	70,9
vollzeitbeschäftigt in %	60,1	49,4	69,2	57,0	64,3	65,1	73,6

1) ggf. einschließlich freier Waldorfschulen und Weiterbildungskollegs – 2) ggf. einschließlich noch nicht umorganisierter Volksschulen – 3) ggf. ausschließlich der Sekundarstufe II – 4) hauptamtliche und BAT-Lehrkräfte

Berufskollegs am 15.10.2010

Merkmal	Ins- gesamt ¹⁾	Berufs- schule	Berufs- grund- schuljahr ²⁾	Berufs- fach- schule	Fachober- schule	Fach- schule
Schulen	5	4	4	5	3	4
Schüler/-innen	7 287	4 121	387	1 581	261	640
Ausländeranteil in %	9,2	8,4	18,6	11,7	4,6	3,8
Lehrer/-innen ³⁾	335

1) Zahl der Schulorganisationen, die unter einer Leitung stehen – 2) einschließlich Berufsvorbereitungsjahr – 3) hauptamtliche und BAT-Lehrkräfte

Studierende und bestandene Hochschulprüfungen 2010 in der Metropole Ruhr

Fächergruppe/Studienbereich	Studierende (WS 10/11)	Bestandene Hochschulprüfungen				
		Universi- tärer Abschluss	Promotion	Lehramt	Fachhoch- schul- abschluss	Künstl. u. sonst. Abschluss
Insgesamt	196 295	10 527	1 332	2 951	6 629	254
Sprach- und Kulturwissenschaften	45 007	2 291	141	1 485	107	107
Sprach-, Kulturwissensch. allgem.	5 900	241	–	–	62	2
Philosophie	1 327	99	11	14	–	–
Geschichte	2 869	260	25	96	–	–
Bibliotheksw., Dokumentation, Publizistik	–	–	–	–	–	–
Allgem. u. vergl. Literatur- u. Sprachw.	1 045	107	3	–	–	–
Germanistik (Deutsch, germ. Sprachen)	5 910	294	17	755	–	85
Anglistik, Amerikanistik	3 251	167	10	287	–	–
Romanistik	1 231	79	1	46	–	–
Psychologie	10 871	245	21	28	–	5
Erziehungswissenschaften	8 493	363	27	37	22	15
Sport, Sportwissenschaft	1 618	167	2	194	–	–
Rechts-, Wirtschafts-, Sozialwissensch.	73 949	3 509	165	222	4 038	7
Rechts-, Wirtschafts-, Sozialw. allg.	1 315	257	26	34	–	–
Politikwissenschaften	3 775	183	2	1	–	–
Sozialwissenschaften	4 129	523	21	93	–	–
Sozialwesen	4 024	209	–	47	767	–
Rechtswissenschaften	11 825	359	46	–	183	3
Verwaltungswissenschaften	2 897	–	–	–	649	–
Wirtschaftswissenschaften	44 531	1 973	70	47	2 297	4
Wirtschaftsingenieurwesen	1 453	5	–	–	142	–
Mathematik, Naturwissenschaften	36 195	2 285	359	832	632	3
Mathematik, Naturwissensch. allg.	32	–	–	18	–	–
Mathematik	8 071	290	33	493	–	–
Informatik	17 653	805	31	7	566	3
Physik, Astronomie	1 916	196	55	37	–	–
Chemie	3 500	417	148	41	26	–
Pharmazie	–	–	–	–	–	–
Biologie	3 319	309	81	147	40	–
Geowissenschaften (ohne Geografie)	507	74	7	–	–	–
Geografie	1 197	194	4	89	–	–
Humanmedizin/Gesundheitswissensch.	4 499	745	430	–	46	–
Agrar-, Forst-, Ernährungswissensch.	5	–	4	2	–	–
Landespflege, Umweltgestaltung	4	–	3	–	–	–
Agrarwissensch., Lebensmitteltechno.	–	–	–	–	–	–
Ernährungs- u. Haushaltswissensch.	1	–	1	2	–	–
Ingenieurwissenschaften	31 116	1 387	221	35	1 650	–
Ingenieurwesen allgemein	692	–	–	17	150	–
Bergbau, Hüttenwesen	267	–	–	–	33	–
Maschinenbau/Verfahrenstechnik	12 031	491	130	13	459	–
Elektrotechnik	6 971	305	61	–	356	–
Verkehrstechnik, Nautik	601	–	1	–	76	–
Architektur, Innenarchitektur	1 753	74	1	–	191	–
Raumplanung	1 228	107	7	–	–	–
Bauingenieurwesen	3 009	194	21	5	121	–
Vermessungswesen	274	–	–	–	33	–
Kunst, Kunstwissenschaft	3 906	143	10	181	156	137
Kunst, Kunstwissenschaft allgemein	776	43	3	53	–	–
Gestaltung	1 721	71	4	69	143	–
darst. Kunst, Film, Fernsehen, Theater	436	25	2	–	13	43

Studierende und Studienanfänger (Haupt Hörer) in der Metropole Ruhr nach Hochschulen im WS 2010/11

Hochschule/Universität		Studierende (Haupt Hörer)					
		insgesamt	im 1. Hochschulsemester	mit deutscher Staatsangehörigkeit		mit ausländischer Staatsangehörigkeit	
				zusammen	im 1. Hochschulsemester	zusammen	im 1. Hochschulsemester
m = männlich w = weiblich z = zusammen							
Hochschulen	m	106 479	14 792	94 966	12 755	11 513	2 037
	w	89 816	13 616	79 297	11 495	10 519	2 121
	z	196 295	28 408	174 263	24 250	22 032	4 158
Universitäten	m	79 005	9 491	70 125	7 931	8 880	1 560
	w	73 642	10 377	64 930	8 631	8 712	1 746
	z	152 647	19 868	135 055	16 562	17 592	3 306
Duisburg-Essen	m	16 493	2 333	13 783	1 889	2 710	444
	w	17 320	2 557	14 936	2 088	2 384	469
	z	33 813	4 890	28 719	3 977	5 094	913
Fernuniversität Hagen	m	31 777	2 625	29 106	2 119	2 671	506
	w	27 954	3 320	24 926	2 658	3 028	662
	z	59 731	5 945	54 032	4 777	5 699	1 168
Bochum	m	17 544	2 409	15 514	2 032	2 030	377
	w	16 079	2 416	13 870	2 003	2 209	413
	z	33 623	4 825	29 384	4 035	4 239	790
Dortmund	m	12 551	2 072	11 121	1 842	1 430	230
	w	11 742	2 028	10 692	1 831	1 050	197
	z	24 293	4 100	21 813	3 673	2 480	427
Witten-Herdecke (Priv. U.)	m	640	52	601	49	39	3
	w	547	56	506	51	41	5
	z	1 187	108	1 107	100	80	8
Kunsthochschulen	m	618	113	444	63	174	50
	w	802	156	521	80	281	76
	z	1 420	269	965	143	455	126
Folkwang-Hochs. Essen	m	599	113	426	63	173	50
	w	787	156	507	80	280	76
	z	1 386	269	933	143	453	126
Folkwang-Hochs. Bochum	m	19	–	18	–	1	–
	w	15	–	14	–	1	–
	z	34	–	32	–	2	–
Fachhochschulen	m	25 287	4 635	22 828	4 208	2 459	427
	w	14 044	2 655	12 518	2 356	1 526	299
	z	39 331	7 290	35 346	6 564	3 985	726
EBZ Business School, Bochum	m	171	62	168	60	3	2
	w	122	53	120	52	2	1
	z	293	115	288	112	5	3
Hochschule Ruhr West in Bottrop	m	99	60	92	58	7	2
	w	4	3	4	3	–	–
	z	103	63	96	61	7	2
Hochschule Ruhr West in Mülheim	m	176	128	167	121	9	7
	w	41	32	35	27	6	5
	z	217	160	202	148	15	12
Rhein-Waal in Kamp-Lintfort	m	141	90	123	75	18	15
	w	152	133	133	114	19	19
	z	293	223	256	189	37	34
Hamm-Lippstadt in Hamm	m	156	110	137	95	19	15
	w	71	56	67	54	4	2
	z	227	166	204	149	23	17
Südwestfalen in Hagen	m	1 427	296	1 314	279	113	17
	w	345	66	308	58	37	8
	z	1 772	362	1 622	337	150	25

Noch: Studierende und Studienanfänger (Hauptörer) in der Metropole Ruhr nach Hochschulen im WS 2010/11

Hochschule/Universität		Studierende (Hauptörer)					
		insgesamt	im 1. Hochschulsemester	mit deutscher Staatsangehörigkeit		mit ausländischer Staatsangehörigkeit	
				zusammen	im 1. Hochschulsemester	zusammen	im 1. Hochschulsemester
	m = männlich w = weiblich z = zusammen						
Int. School of Management, Dortmund (Priv. FH)	m	702	267	686	261	16	6
	w	545	185	531	180	14	5
	z	1 247	452	1 217	441	30	11
Westfälische Hochschule in Gelsenkirchen	m	3 151	630	2 794	560	357	70
	w	1 077	256	839	191	238	65
	z	4 228	886	3 633	751	595	135
Westfälische Hochschule in Recklinghausen	m	1 001	183	902	167	99	16
	w	583	160	509	148	74	12
	z	1 584	343	1 411	315	173	28
Bochum	m	3 515	763	2 982	654	533	109
	w	1 306	251	1 036	196	270	55
	z	4 821	1 014	4 018	850	803	164
Dortmund	m	5 566	953	4 786	825	780	128
	w	2 775	465	2 332	387	443	78
	z	8 341	1 418	7 118	1 212	1 223	206
Priv. techn. FH Bochum (DMT)	m	1 649	279	1 508	265	141	14
	w	238	38	192	29	46	9
	z	1 887	317	1 700	294	187	23
Evang. FH Rheinland-Westfalen-Lippe Bochum	m	480	40	471	40	9	–
	w	1 509	222	1 471	214	38	8
	z	1 989	262	1 942	254	47	8
FH für Logistik und Wirtschaft Hamm (Priv.)	m	285	80	285	80	–	–
	w	72	22	72	22	–	–
	z	357	102	357	102	–	–
Priv. FH f. Ökonomie und Management Essen	m	5 529	520	5 226	497	303	23
	w	4 318	547	4 019	521	299	26
	z	9 847	1 067	9 245	1 018	602	49
Priv. FH f. Ökonomie und Management Duisburg	m	677	88	640	86	37	2
	w	444	62	418	57	26	5
	z	1 121	150	1 058	143	63	7
Priv. FH f. Ökonomie und Management Marl	m	211	25	208	25	3	–
	w	167	32	164	32	3	–
	z	378	57	372	57	6	–
Priv. FH f. Ökonomie und Management Dortmund	m	351	61	339	60	12	1
	w	275	72	268	71	7	1
	z	626	133	607	131	19	2
Verwaltungsfachhochschulen für die öffentl. Verwaltung	m	1 569	553	1 569	553	–	–
	w	1 328	428	1 328	428	–	–
	z	2 897	981	2 897	981	–	–
Gelsenkirchen	m	362	136	362	136	–	–
	w	269	92	269	92	–	–
	z	631	228	631	228	–	–
Duisburg	m	672	238	672	238	–	–
	w	605	200	605	200	–	–
	z	1 277	438	1 277	438	–	–
Hagen	m	535	179	535	179	–	–
	w	454	136	454	136	–	–
	z	989	315	989	315	–	–

Ausbildungsstellen*) September 2011

Merkmal	AA Hagen	Ruhrgebiet (AA)	NRW
Ausbildungsstellen	3 210	27 299	105 854
Veränderung gegenüber dem Vorjahr in %	+ 17,2	+ 5,4	+ 5,6
Gemeldete Bewerber/-innen	4 736	38 067	131 323
Veränderung gegenüber dem Vorjahr in %	- 21,1	- 8,6	- 4,1
Neu abgeschlossene Ausbildungsverträge	3 651	31 449	126 553
Veränderung gegenüber dem Vorjahr in %	+ 5,9	+ 0,5	+ 3,5

*) Statistik der Bundesagentur für Arbeit nach Arbeitsagenturen (AA); Ruhrgebiet nach Arbeitsagenturen ohne AA Wesel

Sozialversicherungspflichtig Beschäftigte*) am 30.6.2011 nach Geschlecht

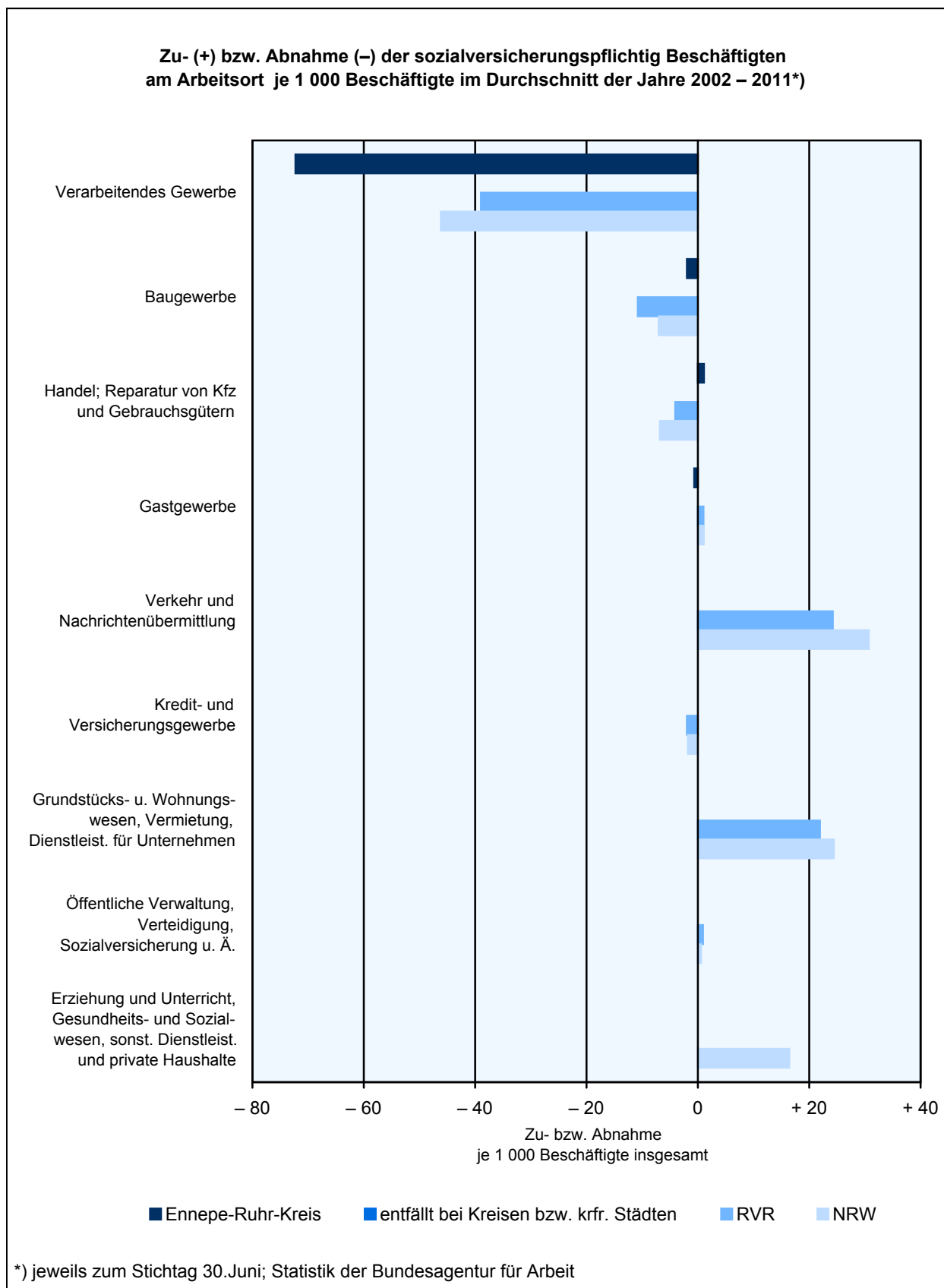
Geschlecht	Beschäftigte am Arbeitsort		Beschäftigte am Wohnort		Pendler-saldo
	insgesamt	darunter Einpendler	insgesamt	darunter Auspendler	
Insgesamt	96 264	40 068	110 665	54 469	-14 401
männlich	55 794	26 519	60 812	31 537	-5 018
weiblich	40 470	13 549	49 853	22 932	-9 383

*) Statistik der Bundesagentur für Arbeit

Sozialversicherungspflichtig Beschäftigte*) (Arbeitsort) am 30.6.2011

Merkmal	Betrachtungs- gebiet	Alle Gemeinden des		
		Kreises	RVR	Landes
Wirtschaftszweige (WZ 2008)				
Insgesamt	96 264	x	1 558 514	5 963 603
Land- und Forstwirtschaft, Fischerei	.	x	3 094	28 061
%	.	x	0,2	0,5
Bergbau und Gewinnung von Steinen und Erden	.	x	16 158	29 336
%	.	x	1,0	0,5
Verarbeitendes Gewerbe	33 906	x	276 787	1 311 098
%	35,2	x	17,8	22,0
Energieversorgung, Wasser, Abwasser, Abfall	.	x	42 052	109 554
%	.	x	2,7	1,8
Baugewerbe	4 396	x	90 788	309 329
%	4,6	x	5,8	5,2
Handel; Instandhaltung und Reparatur von Kfz und Gebrauchsgütern	14 694	x	244 042	920 035
%	15,3	x	15,7	15,4
Gastgewerbe	1 712	x	35 363	146 338
%	1,8	x	2,3	2,5
Verkehr, Lagerei, Information, Kommunikation	.	x	129 535	488 318
%	.	x	8,3	8,2
Finanz- und Versicherungsdienstleistung	.	x	46 630	219 149
%	.	x	3,0	3,7
Grundstücks- und Wohnungswesen, freiberufl. wissenschaftl., techn. u. sonst. Dienstleist.	.	x	232 352	837 575
%	.	x	14,9	14,0
öffentliche Verwaltung, Verteidigung, Sozialversicherung u. Ä.	.	x	88 662	318 844
%	.	x	5,7	5,3
Erziehung, Gesundheit, Veterinärwesen, Kunst, Unterhaltung, sonst. Dienstleist., priv. Haush.	.	x	.	1 245 714
%	.	x	.	20,9
Nationalität, Geschlecht, Ausbildung und Alter				
Insgesamt	96 264	x	1 558 514	5 963 603
Deutsche	87 829	x	1 434 891	5 480 698
männlich	49 860	x	782 833	3 014 804
Ausländer/-innen	8 398	x	122 871	480 419
männlich	5 913	x	80 572	308 792
nach Ausbildung				
mit abgeschlossener Berufsausbildung	52 668	x	851 899	3 229 070
ohne abgeschlossene Berufsausbildung	14 652	x	223 196	908 458
mit Abschluss Fachhoch-, Hochschule/Universität	8 221	x	147 752	618 271
ohne Angabe des Abschlusses	20 723	x	335 667	1 207 804
davon im Alter von ... Jahren in Prozent				
unter 20	1,6	x	1,8	1,9
20 bis unter 25	7,9	x	9,0	8,8
25 bis unter 30	9,5	x	10,2	10,4
30 bis unter 50	50,5	x	50,5	51,1
50 bis unter 60	24,6	x	23,5	22,6
60 und mehr	5,9	x	5,1	5,1
Auszubildende				
Insgesamt	4 654	x	85 779	313 570
männlich	2 668	x	46 685	174 169
Weiblich	1 986	x	39 094	139 401

*) Statistik der Bundesagentur für Arbeit

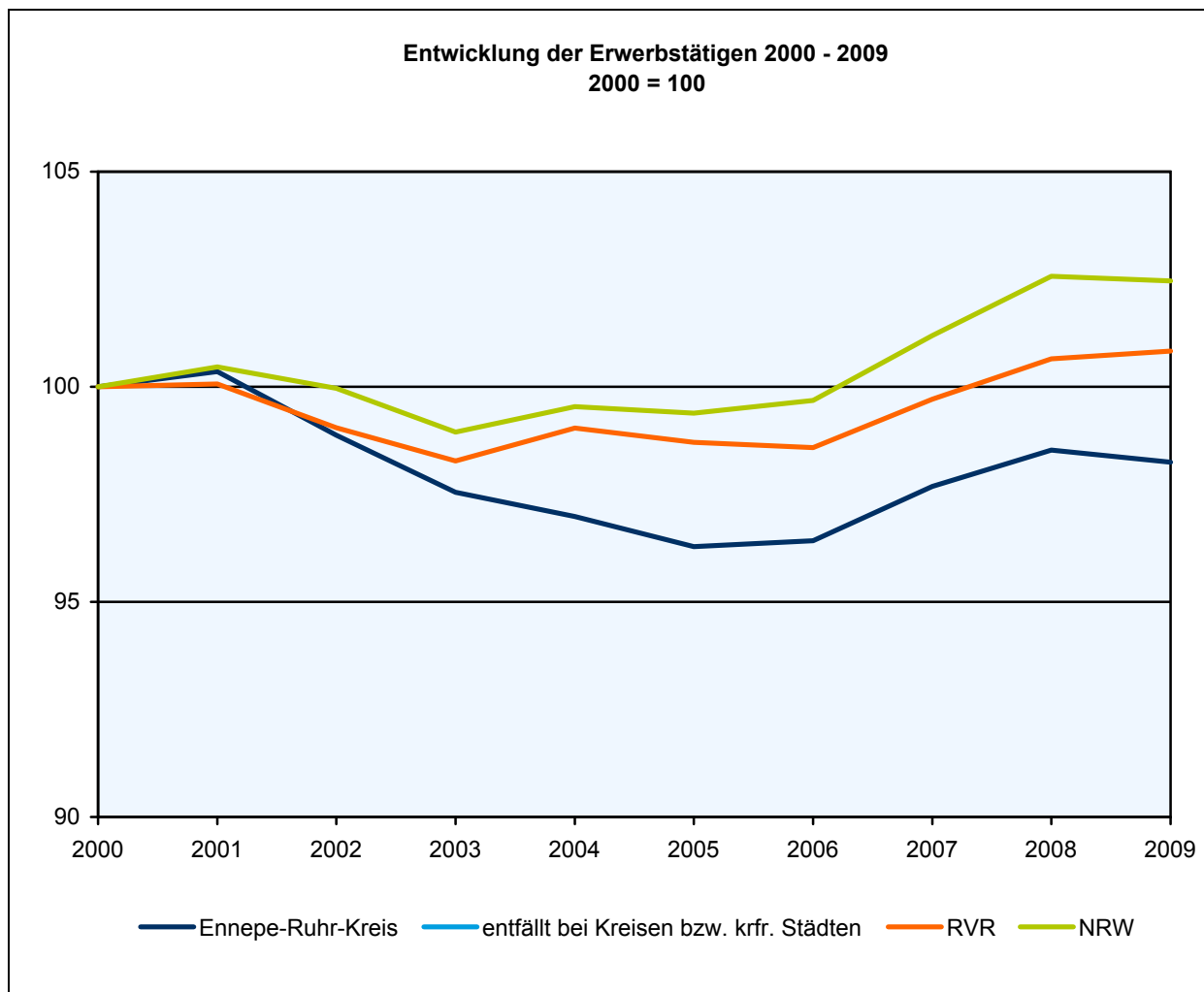


Anmerkung: Die Differenz zwischen den Beschäftigten des letzten und ersten Betrachtungsjahres für einen Wirtschaftszweig wird verglichen mit dem Durchschnitt aller Beschäftigten des gesamten Betrachtungszeitraums, bezogen auf je 1000 Beschäftigte. Diese Berechnungsweise ermöglicht den Vergleich unterschiedlich großer Betrachtungsgebiete.

Erwerbstätige*) 2009

Erwerbstätige	Betrachtungs- gebiet	Alle Gemeinden des		
		Kreises	RVR	Landes
Insgesamt	140 100	x	2 295 600	8 680 100
Land- und Forstwirtschaft, Fischerei	1 600	x	21 200	130 500
%	1,1	x	0,9	1,5
Produzierendes Gewerbe	45 600	x	497 500	2 056 300
%	32,5	x	21,7	23,7
Produzierendes Gewerbe ohne Baugewerbe	39 400	x	380 400	1 647 200
%	28,1	x	16,6	19,0
Verarbeitendes Gewerbe	38 100	x	333 000	1 535 000
%	27,2	x	14,5	17,7
Baugewerbe	6 200	x	117 100	409 100
%	4,4	x	5,1	4,7
Dienstleistungsgewerbe	93 000	x	1 777 000	6 493 300
%	66,4	x	77,4	74,8
Handel, Gastgewerbe und Verkehr	33 300	x	610 900	2 273 400
%	23,8	x	26,6	26,2
Finanzierung, Vermietung u. a.	19 200	x	414 800	1 556 600
%	13,7	x	18,1	17,9
öffentliche und private Dienstleister	40 500	x	751 500	2 663 300
%	28,9	x	32,7	30,7

*) Erwerbstätigenrechnung des Bundes und der Länder



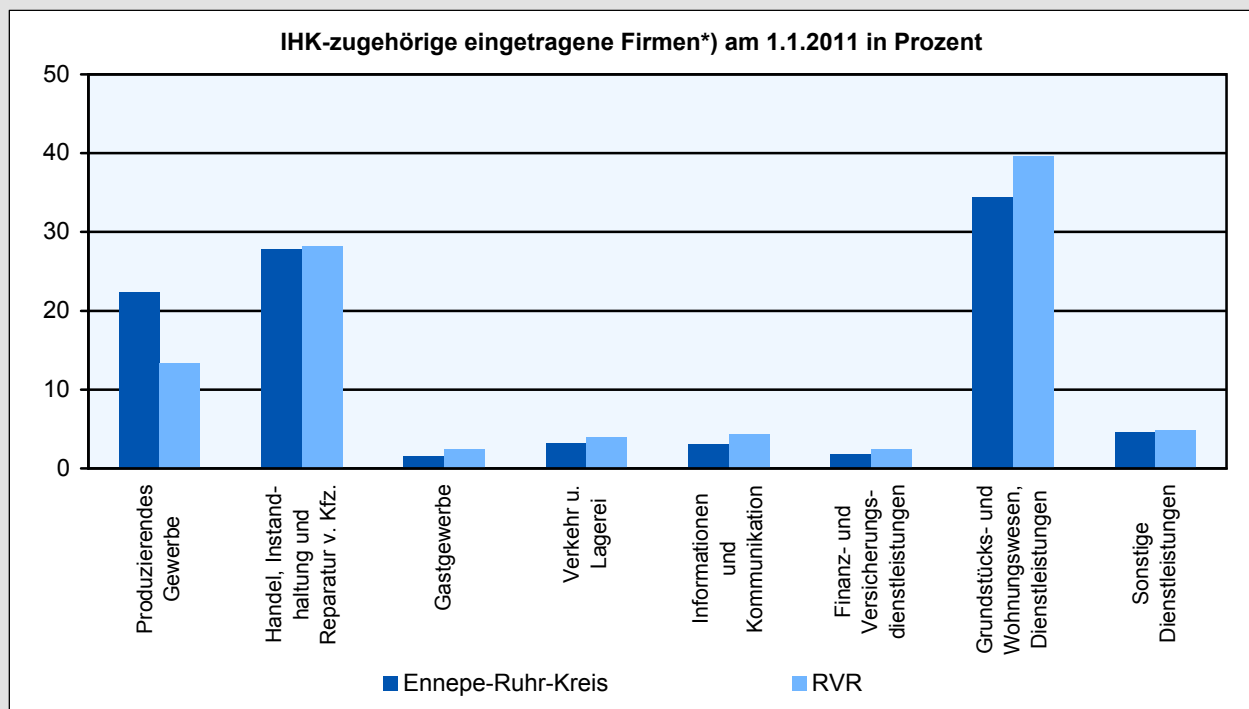
Verarbeitendes Gewerbe 2010 *)

Merkmal	Betrachtungs- gebiet	Zum Vergleich: Alle Gemeinden des		
		Kreises	RVR	Landes
Herstellung von Nahrungs- und Futtermitteln				
Betriebe	12	x	215	941
Beschäftigte	529	x	14 760	85 398
Umsatz (1 000 EUR)	55 036	x	.	29 525 040
Getränkeherstellung				
Betriebe	–	x	20	74
Beschäftigte	–	x	.	9 672
Umsatz (1 000 EUR)	–	x	.	3 475 614
Herstellung von Textilien				
Betriebe	8	x	23	195
Beschäftigte	702	x	.	18 365
Umsatz (1 000 EUR)	84 333	x	.	3 301 746
Herstellung von Papier, Pappe und Waren daraus				
Betriebe	2	x	25	216
Beschäftigte	.	x	.	30 311
Umsatz (1 000 EUR)	.	x	.	8 269 688
Herstellung von chemischen Erzeugnissen				
Betriebe	14	x	114	406
Beschäftigte	1 512	x	.	88 508
Umsatz (1 000 EUR)	497 547	x	.	46 746 150
Herstellung von pharmazeutischen Erzeugnissen				
Betriebe	3	x	5	49
Beschäftigte	171	x	.	11 468
Umsatz (1 000 EUR)	.	x	.	4 682 688
Herstellung von Gummi- und Kunststoffwaren				
Betriebe	19	x	84	660
Beschäftigte	1 805	x	.	67 921
Umsatz (1 000 EUR)	475 313	x	.	12 910 607
Metallerzeugung und -bearbeitung				
Betriebe	25	x	133	441
Beschäftigte	3 858	x	.	105 959
Umsatz (1 000 EUR)	1 145 058	x	.	39 468 599
Herstellung von Datenverarbeitungsgeräten, elektronischen und optischen Erzeugnissen				
Betriebe	7	x	68	284
Beschäftigte	378	x	.	29 795
Umsatz (1 000 EUR)	109 626	x	.	5 813 028
Maschinenbau				
Betriebe	60	x	296	1 354
Beschäftigte	7 301	x	.	189 787
Umsatz (1 000 EUR)	1 639 115	x	.	40 807 853
Herstellung von Kraftwagen und Kraftwagenteilen				
Betriebe	12	x	54	239
Beschäftigte	1 711	x	.	81 561
Umsatz (1 000 EUR)	384 540	x	.	30 370 003
Herstellung von Möbeln				
Betriebe	1	x	22	304
Beschäftigte	.	x	.	32 713
Umsatz (1 000 EUR)	.	x	.	6 475 196

*) Betriebe von Unternehmen mit im Allgemeinen 20 und mehr Beschäftigten; Betriebe und Beschäftigte zum Stichtag 30.9.

IHK-zugehörige eingetragene Firmen*) am 1.1.2011

Firmen	Betrachtungsgebiet		RVR	
	absolut	%	absolut	%
Insgesamt	5 083	100,0	70 147	100,0
ins Handelregister eingetragen	5 059	99,5	69 910	99,7
Hauptsitze	4 971	97,8	68 439	97,6
Zweigniederlassungen	88	1,7	1 471	2,1
ins Genossenschaftsregister eingetragen	24	0,5	237	0,3
Betriebsstätten	432	8,5	7 266	10,4
Hauptsitze und Zweigniederlassungen nach Branchen				
Land- und Forstwirtschaft, Fischerei	11	0,2	144	0,2
Produzierendes Gewerbe	1 139	22,4	9 360	13,3
Bergbau und Gewinnung von Erden, Steine	2	0,0	71	0,1
Verarbeitendes Gewerbe	933	18,4	5 583	8,0
Baugewerbe	167	3,3	2 806	4,0
Handel, Instandhaltung und Reparatur von Kfz	1 415	27,8	19 841	28,3
Kfz-Handel, Kfz-Reparatur	155	3,0	2 171	3,1
Großhandel inkl. Handelsvermittlung	671	13,2	8 555	12,2
Großhandel	589	11,6	7 884	11,2
Handelsvermittlung	82	1,6	671	1,0
Einzelhandel	588	11,6	9 100	13,0
Gastgewerbe	79	1,6	1 727	2,5
Verkehr und Lagerei	162	3,2	2 770	3,9
Informationen und Kommunikation	154	3,0	3 039	4,3
Erbringung von Finanz- und Versicherungsdienstleistungen	92	1,8	1 712	2,4
Kreditgewerbe	11	0,2	89	0,1
Versicherungsgewerbe	52	1,0	851	1,2
Finanzdienstleistungsgewerbe	28	0,6	771	1,1
Grundstücks- und Wohnungswesen, Erbringung von freiberuflichen, wissenschaftlichen, technischen und sonstigen wirtschaftlichen Dienstleistungen	1 751	34,4	27 835	39,7
Erbringung von freiberuflichen, wissenschaftlichen, technischen u. sonst. wirtschaftlichen Dienstleistungen	1 436	28,3	22 149	31,6
sonstige Dienstleistungen	235	4,6	3 418	4,9
Gesundheitswesen und soziale Dienste	65	1,3	886	1,3

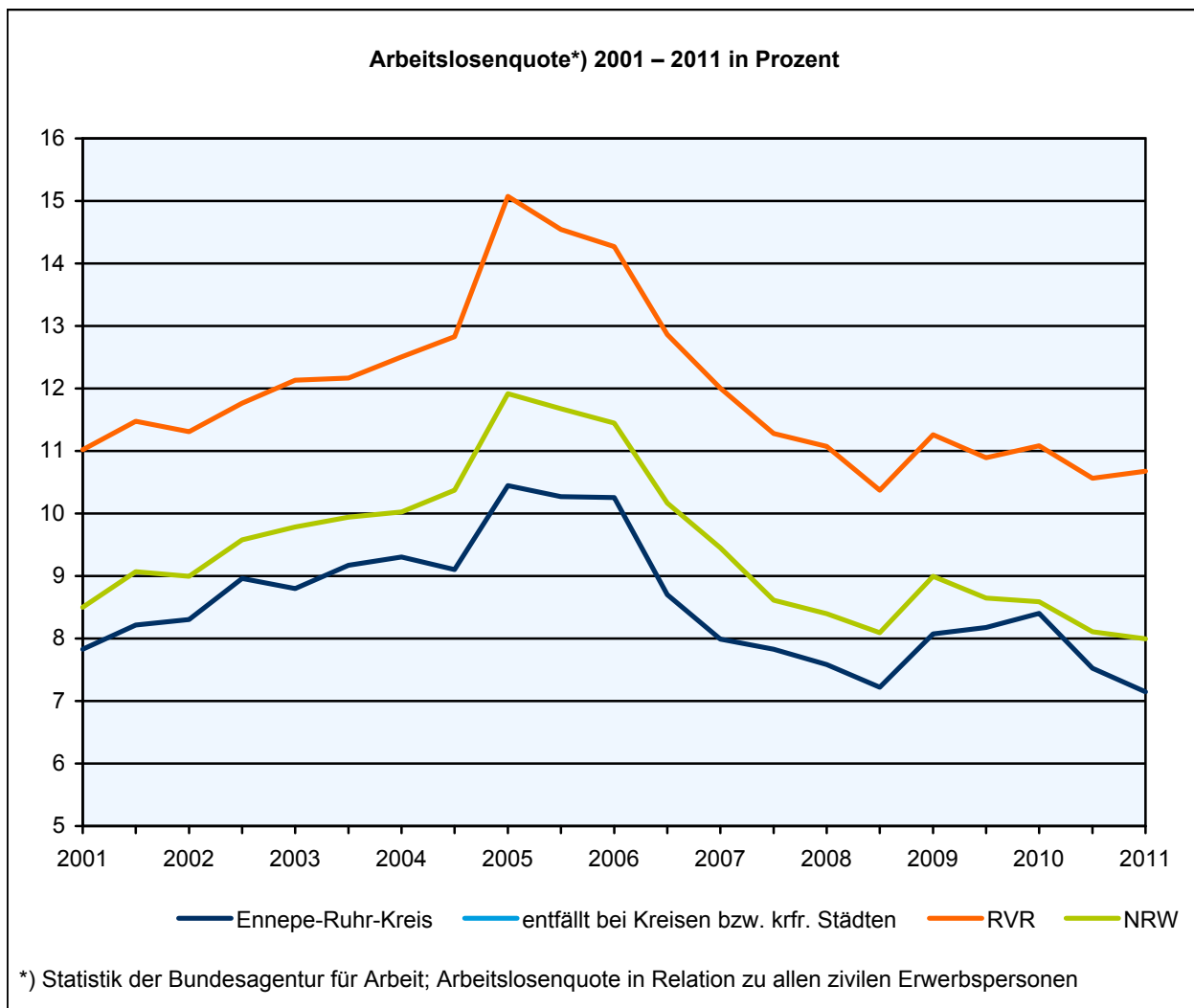


*) Statistik der Industrie- und Handelskammern im Ruhrgebiet

Arbeitslosigkeit*)

Merkmal	Betrachtungs- gebiet	Alle Gemeinden des		
		Kreises	RVR	Landes
Arbeitslosenquote Dezember 2011 in Prozent	6,9	x	10,2	7,6
Arbeitslose insgesamt im Dezember 2011	11 664	x	260 648	686 784
Deutsche	9 600	x	202 990	538 208
Ausländer/-innen	1 972	x	57 269	147 449
Männer	6 244	x	140 405	365 886
Frauen	5 420	x	120 243	320 898
unter 20 Jahren	99	x	3 639	10 520
unter 25 Jahren	735	x	21 801	60 631
50 Jahre und älter	3 960	x	74 282	200 830
55 Jahre und älter	2 361	x	41 610	115 094
Arbeitslose nach SGB III	3 239	x	49 709	168 071
Langzeitarbeitslose nach SGB III	586	x	8 058	25 513
1 bis unter 2 Jahre nach SGB III	411	x	5 341	18 028
Schwerbehindert	948	x	18 268	45 447

*) Statistik der Bundesagentur für Arbeit; Arbeitslosenquote in Relation zu allen zivilen Erwerbspersonen



Volkswirtschaftliche Gesamtrechnungen 2009

Merkmal	Betrachtungs- gebiet	Alle Gemeinden des		
		Kreises	RVR	Landes
Bruttoinlandprodukt zu Marktpreisen				
Insgesamt in Mill. EUR	7 828	x	139 381	522 920
Je Erwerbstätigen in EUR	55 874	x	60 717	60 244
Bruttowertschöpfung (Mill. EUR)				
Insgesamt	6 991	x	124 468	466 968
Land- und Forstwirtschaft, Fischerei	27	x	431	2 417
%	0,4	x	0,3	0,5
Produzierendes Gewerbe	2 549	x	34 472	122 957
%	36,5	x	27,7	26,3
Produzierendes Gewerbe ohne Baugewerbe	2 346	x	30 137	106 824
%	33,6	x	24,2	22,9
Verarbeitendes Gewerbe	2 240	x	20 015	86 460
%	32,0	x	16,1	18,5
Baugewerbe	203	x	4 332	16 133
%	2,9	x	3,5	3,5
Dienstleistungsbereiche	4 415	x	89 570	341 595
%	63,2	x	72,0	73,2
Handel, Gastgewerbe und Verkehr	922	x	23 454	84 258
%	13,2	x	18,8	18,0
Finanzierung, Vermietung u. a.	1 834	x	34 551	143 428
%	26,2	x	27,8	30,7
Öffentliche und private Dienstleister	1 659	x	31 561	113 908
%	23,7	x	25,4	24,4

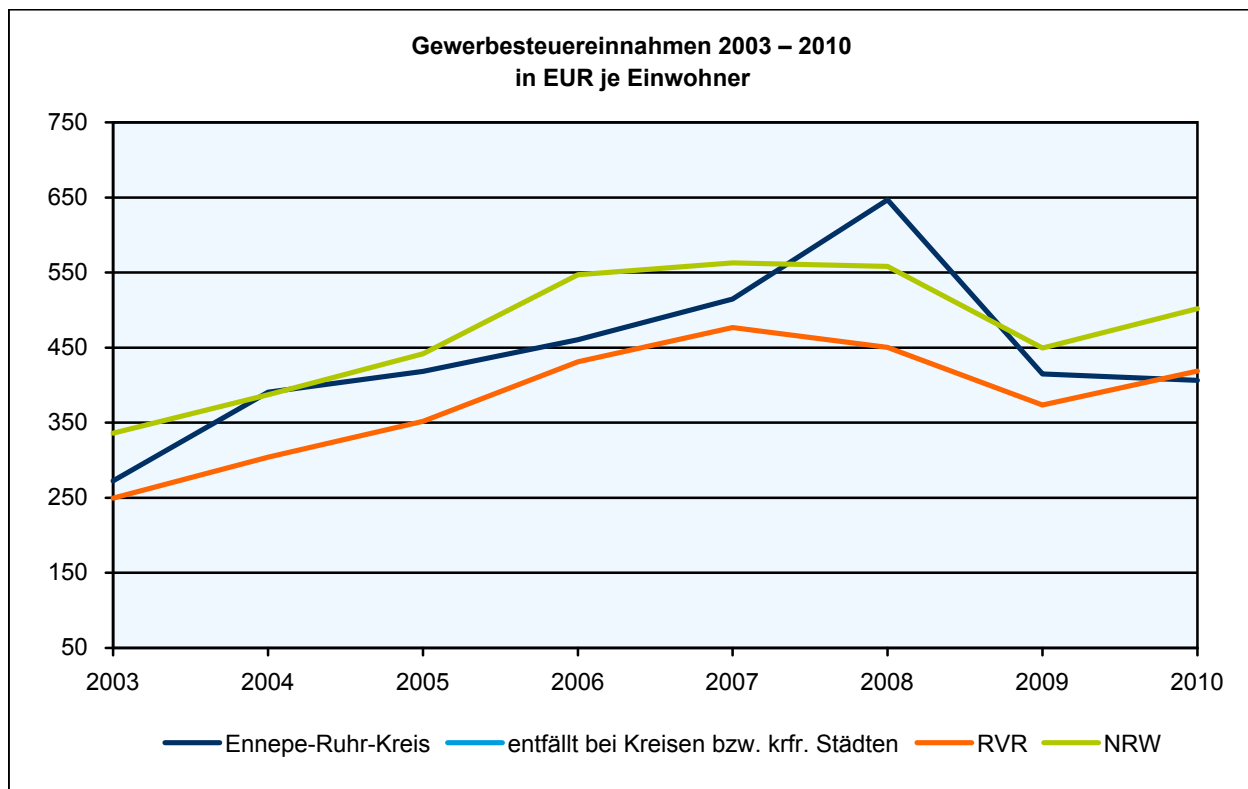
Umsatzsteuer*) 2009

Merkmal	Betrachtungs- gebiet	Alle Gemeinden des		
		Kreises	RVR	Landes
Umsatzsteuerpflichtige	12 182	x	156 624	654 141
Steuerbarer Umsatz (Mill. EUR)	12 605	x	312 398	1 330 773
für Lieferungen und Leistungen (Mill. EUR)	11 781	x	296 300	1 240 476

*) Regelbesteuerter mit einem steuerbaren Umsatz ohne Umsatzsteuer von 17.500 und mehr EUR

Öffentliche Finanzen

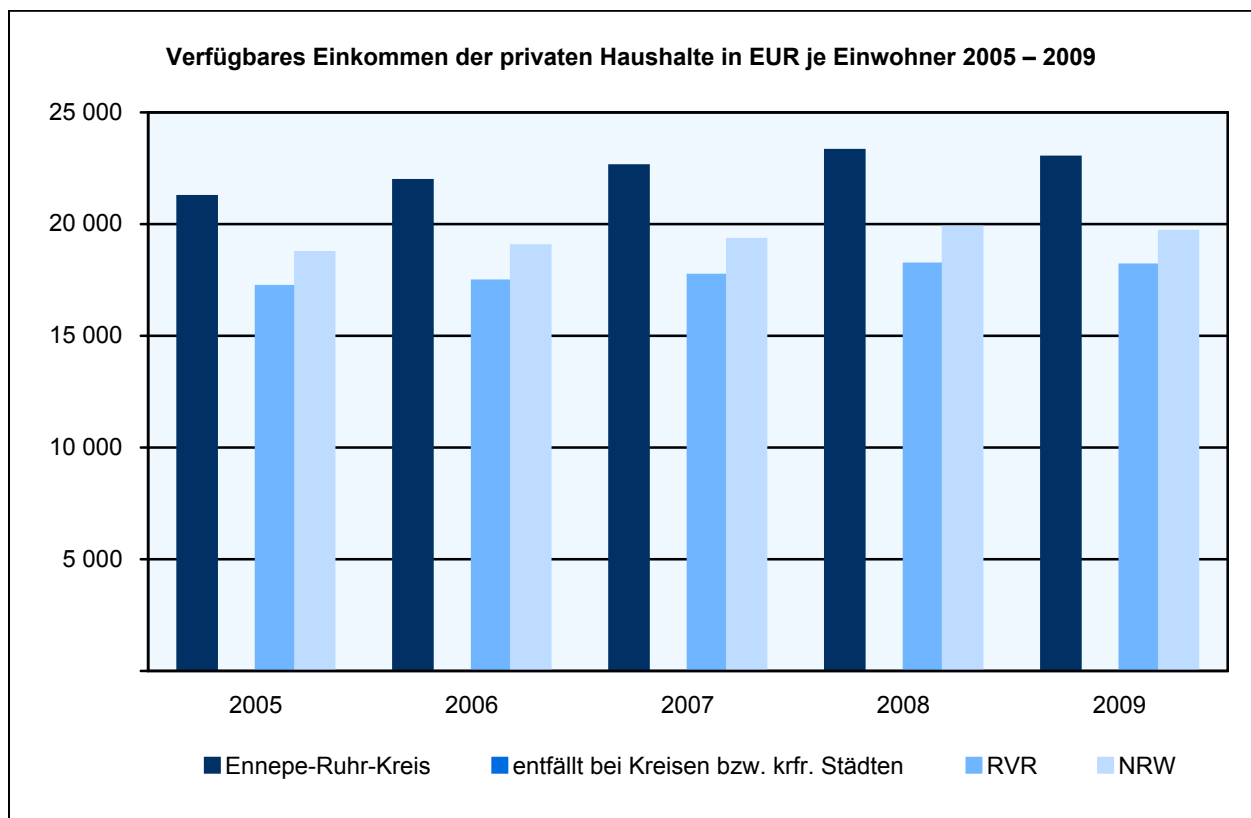
Merkmal	Betrachtungs- gebiet	Alle Gemeinden des		
		Kreises	RVR	Landes
Gesamteinnahmen 2008 in Tsd. EUR	387 564	x	13 020 459	45 886 243
Gewerbesteuereinnahmen 2008 in Tsd. EUR	217 261	x	2 342 589	10 008 557
Gesamtausgaben 2008 in Tsd. EUR	336 863	x	14 374 195	47 479 694
Schulden am 31.12.2009 in Tsd. EUR	349 206	x	7 424 716	22 685 459
Steuersätze der Gemeinden 2010				
Hebesatz Grundsteuer A	222	x	.	223
Hebesatz Grundsteuer B	452	x	.	444
Hebesatz Gewerbesteuer	441	x	.	436

**Gewerbean- und -abmeldungen 2011**

Wirtschaftszweige (WZ 2008)	Betrachtungs- gebiet	Alle Gemeinden des		
		Kreises	RVR	Landes
Gewerbeanmeldungen insgesamt	2 710	x	46 457	169 362
Land- und Forstwirtschaft, Fischerei	15	x	83	703
Verarbeitendes Gewerbe	105	x	1 189	5 191
Baugewerbe	303	x	7 704	22 633
Handel; Instandhaltung und Reparatur von Kfz und Gebrauchsgütern	682	x	11 474	41 621
Gastgewerbe	196	x	4 203	12 769
Verkehr, Lagerei, Information, Kommunikation	178	x	2 987	11 776
Finanz- und Versicherungsdienstleistung	103	x	1 541	5 899
Grundstücks- und Wohnungswesen, freiberufliche wissenschaftliche, techn. u. sonst. Dienstleistung	630	x	10 336	40 490
Erbringung von sonstigen öffentlichen und persönlichen Dienstleistungen	457	x	6 436	25 553
Übrige Wirtschaftsbereiche	41	x	504	2 727
Gewerbeabmeldungen insgesamt	3 262	x	44 316	156 357
Land- und Forstwirtschaft, Fischerei	12	x	73	634
Verarbeitendes Gewerbe	139	x	1 244	5 003
Baugewerbe	314	x	6 301	18 697
Handel; Instandhaltung und Reparatur von Kfz und Gebrauchsgütern	919	x	12 037	43 114
Gastgewerbe	220	x	4 661	13 773
Verkehr, Lagerei, Information, Kommunikation	263	x	2 983	11 238
Finanz- und Versicherungsdienstleistung	153	x	1 821	6 937
Grundstücks- und Wohnungswesen, freiberufliche wissenschaftliche, techn. u. sonst. Dienstleistung	717	x	9 232	34 740
Erbringung von sonstigen öffentlichen und persönlichen Dienstleistungen	517	x	5 781	21 403
Übrige Wirtschaftsbereiche	8	x	183	818

Einkommen 2009

Merkmal	Betrachtungs- gebiet	Alle Gemeinden des		
		Kreises	RVR	Landes
Primäreinkommen				
Insgesamt (Mill. EUR)	8 798	x	104 398	406 656
EUR je Einwohner	26 292	x	20 130	22 723
Verfügbares Einkommen der privaten Haushalte				
Insgesamt (Mill. EUR)	7 698	x	94 258	352 228
EUR je Einwohner	23 005	x	18 175	19 682
Rangziffer der Gemeinde in NRW (1-396)	x	x	x	x



Fremdenverkehr 2010

Merkmal	Betrachtungs- gebiet	Alle Gemeinden des		
		Kreises	RVR	Landes
Betriebe	60	x	790	5 645
Betten	2 891	x	45 545	292 280
Ankünfte	174 327	x	3 429 162	18 585 514
von ausländischen Gästen	16 114	x	556 550	3 828 377
Übernachtungen	405 228	x	6 527 684	42 109 693
von ausländischen Gästen	40 911	x	1 084 858	8 234 963

Zeichenerklärung (nach DIN 55 301)

0	= weniger als die Hälfte von 1 in der letzten besetzten Stelle, jedoch mehr als nichts
–	= nichts vorhanden (genau null)
.	= Zahlenwert unbekannt oder geheimzuhalten
/	= keine Angabe, da Zahlenwert nicht sicher genug
x	= Tabellenfach gesperrt, weil Aussage nicht sinnvoll

Impressum

Wirtschaftsförderung metropoleruhr GmbH

Ruhrstr. 1
45468 Mülheim an der Ruhr

Telefon: 0208 305529-0
Fax: 0208 305529-99
E-Mail: info@wfgmetropoleruhr.de
Internet: business.metropoleruhr.de

Satz und Layout

Diese Veröffentlichung wurde erstellt in Zusammenarbeit mit:

Information und Technik Nordrhein-Westfalen (IT.NRW)
Mauerstr. 51
40476 Düsseldorf

Telefon: 0211 9449-01
Fax: 0211 442006
E-Mail: poststelle@it.nrw.de
Internet: www.it.nrw.de

Quellen

Information und Technik Nordrhein-Westfalen (IT.NRW)

Regionalverband Ruhr (Flächennutzung)

Bundesagentur für Arbeit (Beschäftigungsstatistik, Arbeitslose): *Die Daten können gespeichert, mit Quellenangabe weitergegeben, vervielfältigt und verbreitet werden. Dabei dürfen sie nicht verändert oder verfälscht oder in anderem Sinnzusammenhang dargestellt werden. Für die Weitergabe, Vervielfältigung bzw. Verbreitung darf kein Entgelt erhoben werden. Werden die Daten weiterverarbeitet, dürfen sie nicht an außenstehende Stellen oder Personen weiterverbreitet oder veröffentlicht werden.*

Industrie- und Handelskammern im Ruhrgebiet (IHK-zugehörige eingetragene Firmen)