



## Die Metropole Ruhr in Zahlen

### Standortprofil für Dortmund, krfr. Stadt

#### Inhalt:

Fläche  
Bevölkerung  
Gesundheitswesen  
Bildung  
Sozialversicherungspflichtig Beschäftigte  
Erwerbstätige  
Arbeitslose  
Volkswirtschaftliche Gesamtrechnung  
Öffentliche Finanzen  
Tourismus

---

## **Kennzahlen für die Städte und Kreise der Metropole Ruhr**

Die Wirtschaftsförderung metropoleruhr stellt die statistischen Kennzahlen für die Städte und Kreise der Metropole Ruhr (Verbandsgebiet des Regionalverbandes Ruhr, im Folgenden „RVR“ bezeichnet) zur Verfügung. Das Anforderungsprofil an die Daten wurde gemeinsam mit den kommunalen Wirtschaftsförderungen aus der Region in dem Arbeitskreis „Regionales Wissensmanagement“ erarbeitet und abgestimmt. Die statistischen Kennzahlen werden in der Region einheitlich verwendet und dienen dem gemeinsamen, regionalen Wissensmanagement.

Die Zahlenbasis wird von Information und Technik Nordrhein-Westfalen (IT.NRW) und der Bundesagentur für Arbeit (BA) für die wmr bereitgestellt und halbjährlich aktualisiert (1. Juli und 1. Januar).

Für folgende Bereiche liegen die Kennzahlen vor:

- Fläche
- Bevölkerung
- Gesundheitswesen
- Bildung
- Sozialversicherungspflichtig Beschäftigte
- Erwerbstätige
- Arbeitslose
- Volkswirtschaftliche Gesamtrechnungen
- Ausbildungsstellenmarkt
- Öffentliche Finanzen
- Tourismus

## Flächennutzungskartierung des RVR\*) 2008

Nutzungsart	Betrachtungsgebiet		Alle Gemeinden des		
			Kreises	RVR	Landes
	m <sup>2</sup>		%		
<b>Fläche insgesamt</b>	<b>280 776 127</b>	<b>100</b>	<b>x</b>	<b>100</b>	<b>100</b>
Siedlungsfläche	72 045 735	25,7	x	17,3	.
Grünfläche	53 610 821	19,1	x	10,7	.
Verkehrsfläche	33 606 626	12,0	x	6,7	.
Wasserfläche	2 531 502	0,9	x	2,8	.
Versorgungsfläche	4 019 769	1,4	x	1,0	.
Landwirtschaftsfläche	64 596 418	23,0	x	39,0	.
Forstwirtschaftsfläche	32 990 208	11,7	x	18,2	.
ungenutzte Flächen	16 847 930	6,0	x	3,4	.
Halden, Abgrabungsflächen etc.	527 117	0,2	x	0,9	.

\*) Gesamtlächen nicht gleich Katasterflächen durch Rundungsgenauigkeiten und Digitalisierungsverfahren

## Entfernungen zu internationalen Flughäfen in NRW

Entfernung in km	Betrachtungs- gebiet	Alle Gemeinden des		
		Kreises	RVR	Landes
Düsseldorf (DUS)	55,6	x	x	x
Köln (CGN)	76,0	x	x	x
Münster (FMO)	70,3	x	x	x
Dortmund (DTM)	9,6	x	x	x
Paderborn (PAD)	80,0	x	x	x
Mönchengladbach (MGL)	74,9	x	x	x
Weeze (NRN)	93,1	x	x	x

## Bevölkerungs- sowie Siedlungs- und Verkehrsdichte am 31.12.2009

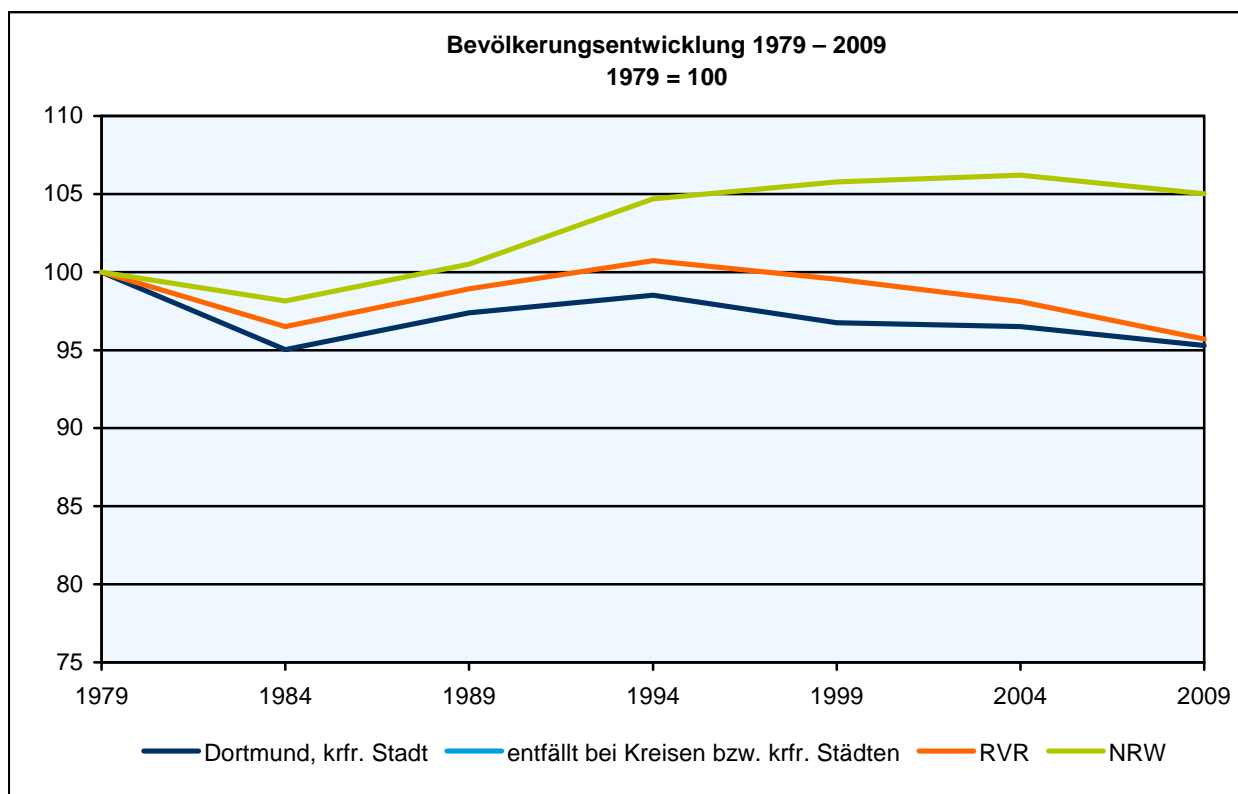
Einwohner je km <sup>2</sup>	Betrachtungs- gebiet	Alle Gemeinden des		
		Kreises	RVR	Landes
<b>Bevölkerungsdichte insgesamt</b>	<b>2 070,4</b>	<b>x</b>	<b>1 165,1</b>	<b>524,3</b>
Siedlungs- und Verkehrsdichte <sup>1)</sup>	5 502,1	x	4 849,3	.

1) Bevölkerungsdichte bezogen auf die besiedelte Fläche (Siedlungs- und Verkehrsfläche)

## Bevölkerungsstand 31.12.1979 – 31.12.2009

Bevölkerungsgruppe	1979	1984	1989	1994	1999	2004	2009
<b>Bevölkerung insgesamt</b>	<b>609 969</b>	<b>579 702</b>	<b>594 058</b>	<b>600 918</b>	<b>590 213</b>	<b>588 680</b>	<b>581 308</b>
männlich	287 956	273 042	284 131	290 107	286 880	287 374	284 669
weiblich	322 013	306 660	309 927	310 811	303 333	301 306	296 639
Deutsch <sup>1)</sup>	563 544	530 720	533 055	517 658	493 879	494 873	489 976
Nichtdeutsch <sup>1)</sup>	46 425	48 982	61 003	83 260	96 334	93 807	91 332

1) Die Gliederung „deutsch/nichtdeutsch“ ist durch die Reform des Staatsangehörigkeitsrechts vom Juli 1999 ab dem Berichtsjahr 2000 beeinflusst; bis einschließlich 1986 geschätzte Werte.



Bevölkerungsstand und -bewegung 2003 – 2009

Merkmal		2003	2004	2005	2006	2007	2008	2009
a = Insgesamt								
b = Nichtdeutsche <sup>1)</sup>								
c = je 1 000 Einwohner								
<b>Bevölkerung am 31.12.</b>	<b>a</b>	<b>589 661</b>	<b>588 680</b>	<b>588 168</b>	<b>587 624</b>	<b>586 909</b>	<b>584 412</b>	<b>581 308</b>
	<b>b</b>	<b>95 120</b>	<b>93 807</b>	<b>93 239</b>	<b>93 206</b>	<b>93 937</b>	<b>92 778</b>	<b>91 332</b>
Lebendgeborene	a	5 039	5 006	4 879	4 685	4 857	4 993	4 782
	b	403	345	290	264	295	316	267
Gestorbene	a	6 937	6 685	6 757	6 425	6 675	6 743	6 751
	b	206	251	240	231	260	221	219
Überschuss der Geborenen (+) bzw. Gestorbenen (-)	a	-1 898	-1 679	-1 878	-1 740	-1 818	-1 750	-1 969
	b	+ 197	+ 94	+ 50	+ 33	+ 35	+ 95	+ 48
Zugezogene	a	21 848	21 233	21 785	21 490	22 431	23 030	23 351
	b	8 249	6 741	7 532	7 575	8 531	8 524	8 934
Fortgezogene	a	21 120	20 549	20 423	20 291	21 330	23 784	24 501
	b	6 804	6 323	6 391	5 938	6 226	8 643	9 240
Überschuss der Zu- (+) bzw. Fortgezogenen (-)	a	+ 728	+ 684	+1 362	+1 199	+1 101	- 754	-1 150
	b	+1 445	+ 418	+1 141	+1 637	+2 305	- 119	- 306
<b>Gesamtsaldo<sup>2)</sup></b>	<b>a</b>	<b>-1 170</b>	<b>- 981</b>	<b>- 512</b>	<b>- 544</b>	<b>- 715</b>	<b>-2 497</b>	<b>-3 104</b>
	<b>b</b>	<b>- 345</b>	<b>-1 313</b>	<b>- 568</b>	<b>- 33</b>	<b>+ 731</b>	<b>-1 159</b>	<b>-1 446</b>
	<b>c</b>	<b>- 2,0</b>	<b>- 1,7</b>	<b>- 0,9</b>	<b>- 0,9</b>	<b>- 1,2</b>	<b>- 4,3</b>	<b>- 5,3</b>

1) Die Gliederung „deutsch/nichtdeutsch“ ist durch die Reform des Staatsangehörigkeitsrechts vom Juli 1999 ab dem Berichtsjahr 2000 beeinflusst. – 2) einschließlich Bestandskorrekturen aufgrund nachträglich berichteter Meldefälle und einschließlich der Fälle eines Wechsels zur deutschen Staatsangehörigkeit

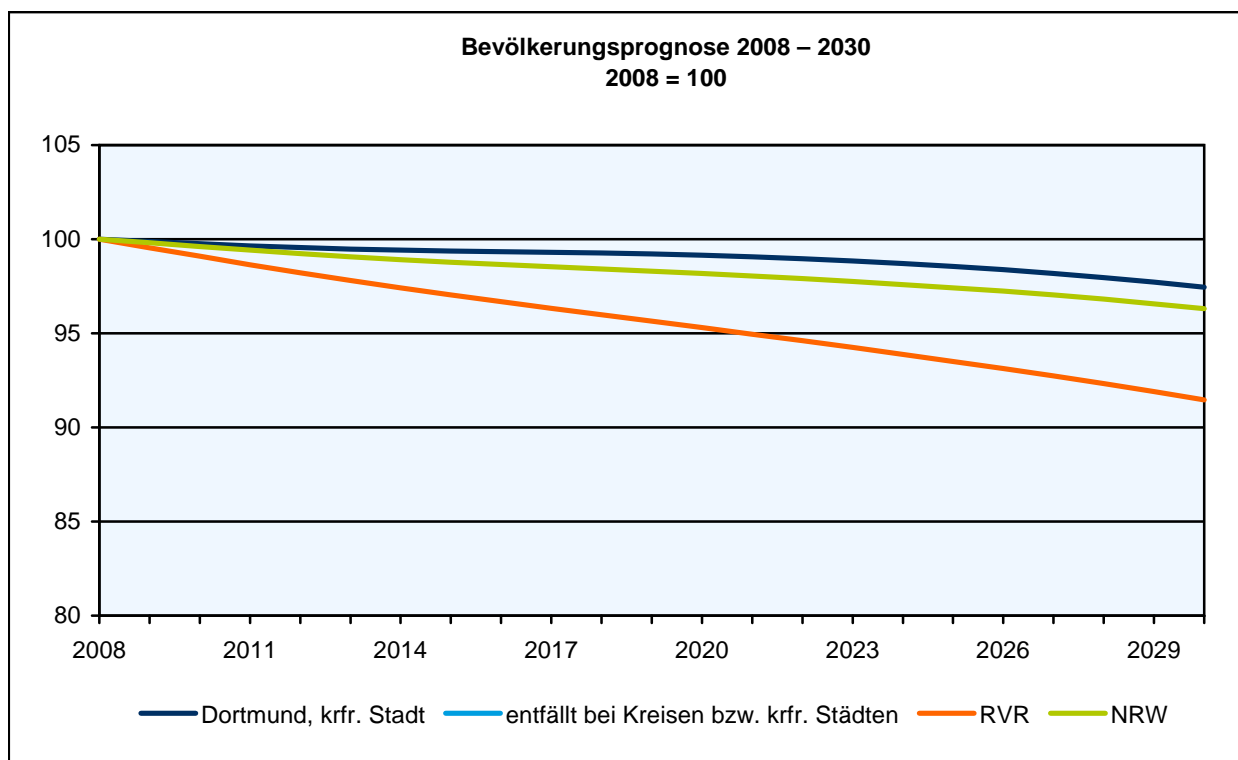
## Bevölkerungsstruktur am 31.12.2009

Bevölkerung	Betrachtungsgebiet		Alle Gemeinden des		
			Kreises	RVR	Landes
	Anzahl	%			
<b>Bevölkerung insgesamt</b>	<b>581 308</b>	<b>100</b>	<b>x</b>	<b>100</b>	<b>100</b>
davon im Alter von ... Jahren					
unter 6	28 753	4,9	x	4,8	5,1
6 bis unter 18	65 556	11,3	x	11,7	12,3
18 bis unter 25	49 507	8,5	x	8,2	8,3
25 bis unter 30	38 741	6,7	x	5,8	5,9
30 bis unter 40	71 614	12,3	x	11,8	12,0
40 bis unter 50	93 193	16,0	x	16,5	17,0
50 bis unter 60	80 247	13,8	x	14,4	13,8
60 bis unter 65	31 480	5,4	x	5,5	5,2
65 und mehr	122 217	21,0	x	21,5	20,4
18 bis unter 65	364 782	62,8	x	62,1	62,3
Weiblich	296 639	51,0	x	51,4	51,2
Nichtdeutsche <sup>1)</sup>	91 332	15,7	x	11,7	10,5

1) Die Gliederung „deutsch/nichtdeutsch“ ist durch die Reform des Staatsangehörigkeitsrechts vom Juli 1999 ab dem Berichtsjahr 2000 beeinflusst.

## Wanderungen über die Gemeindegrenzen im Durchschnitt der Jahre 2005 – 2009

Zu- bzw. Fortgezogene	Betrachtungsgebiet		Alle Gemeinden des		
			Kreises	RVR	Landes
	Anzahl	%			
<b>Zugezogene insgesamt</b>	<b>22 417</b>	<b>100</b>	<b>x</b>	<b>100</b>	<b>100</b>
davon im Alter von ... Jahren					
unter 18	2 543	11,3	x	14,8	14,7
18 bis unter 25	5 880	26,2	x	20,1	20,5
25 bis unter 30	4 534	20,2	x	17,0	17,5
30 bis unter 50	7 178	32,0	x	34,3	34,2
50 bis unter 65	1 459	6,5	x	8,3	7,8
65 und mehr	823	3,7	x	5,5	5,3
18 bis unter 65	19 051	85,0	x	79,7	80,0
Nichtdeutsche	8 219	36,7	x	27,2	25,4
<b>Fortgezogene insgesamt</b>	<b>22 066</b>	<b>100</b>	<b>x</b>	<b>100</b>	<b>100</b>
davon im Alter von ... Jahren					
unter 18	2 554	11,6	x	14,3	14,4
18 bis unter 25	4 107	18,6	x	17,9	19,1
25 bis unter 30	4 535	20,6	x	16,7	17,1
30 bis unter 50	7 815	35,4	x	35,1	34,9
50 bis unter 65	1 705	7,7	x	9,1	8,5
65 und mehr	1 349	6,1	x	6,9	6,0
18 bis unter 65	18 163	82,3	x	78,8	79,6
Nichtdeutsche	7 288	33,0	x	24,2	23,6



**Ausländische Bevölkerung nach Nationalität am 31.12.2009**

Rang Nr.	Nationalität	insgesamt			männlich	weiblich
		Anzahl	Anteil an der Bevölkerung insgesamt in %	Anteil an den Ausländern insgesamt in %		
1	Türkei	26 757	4,6	31,1	14 119	12 638
2	Polen	8 145	1,4	9,5	4 356	3 789
3	Griechenland	4 165	0,7	4,8	2 259	1 906
4	Italien	3 482	0,6	4,1	2 103	1 379
5	Ukraine	3 204	0,6	3,7	1 389	1 815
6	Marokko	2 883	0,5	3,4	1 707	1 176
7	Bosnien und Herzegowina	2 031	0,3	2,4	1 053	978
8	Russische Föderation	2 025	0,3	2,4	815	1 210
9	Portugal	1 906	0,3	2,2	1 004	902
10	Bulgarien	1 848	0,3	2,2	917	931
11	Kroatien	1 843	0,3	2,1	896	947
12	Mazedonien	1 809	0,3	2,1	934	875
13	Rumänien	1 561	0,3	1,8	886	675
14	Serbien	1 365	0,2	1,6	702	663
15	Spanien	1 339	0,2	1,6	690	649

**Gesundheitswesen**

Bevölkerung	Betrachtungsgebiet	Alle Gemeinden des		
		Kreises	RVR	Landes
<b>Krankenhäuser am 31.12.2009</b>				
Anzahl	11	x	119	413
Aufgestellte Betten in Krankenhäusern	4 336	x	40 402	122 317
Ärzte in Krankenhäusern	1 106	x	.	32 781
Pflegepersonal in Krankenhäusern	3 297	x	.	95 463
Apotheken 2006	150	x	1 348	4 662

## Bildungsstruktur der Bevölkerung 2008

Bevölkerung	Betrachtungs- gebiet	Alle Gemeinden des		
		Kreises	RVR	Landes
<b>Nach höchstem allgemeinbildendem Schulabschluss</b>	<b>585 800</b>	<b>x</b>	<b>5 200 200</b>	<b>17 943 000</b>
Volks- und Hauptschulabschluss	208 400	x	2 039 000	6 432 400
Realschulabschluss	100 700	x	881 000	3 200 000
Hochschul-, Fachhochschulreife	142 100	x	1 104 900	4 186 000
<b>Nach höchstem beruflichem Ausbildungsabschluss</b>	<b>585 800</b>	<b>x</b>	<b>5 200 200</b>	<b>17 943 000</b>
Lehr- und Anlernausbildung	251 900	x	2 342 600	7 689 100
Meister- und Technikerabschluss	19 000	x	/	732 000
Fachhochschul-/Hochschulabschluss	58 900	x	454 500	1 929 100
ohne Bildungsabschluss	254 600	x	2 183 800	7 564 900

## Allgemeinbildende Schulen\*) am 15.10.2009

Merkmal	Ins- gesamt <sup>1)</sup>	Grund- schule <sup>2)</sup>	Haupt- schule <sup>2)</sup>	Real- schule	Gymna- sium	Gesamt- schule	Förder- schule
<b>Schulen</b>	<b>176</b>	<b>93</b>	<b>16</b>	<b>14</b>	<b>16</b>	<b>9</b>	<b>22</b>
<b>Schüler/-innen</b>	<b>64 331</b>	<b>20 677</b>	<b>4 434</b>	<b>8 497</b>	<b>15 306</b>	<b>9 172</b>	<b>3 675</b>
Ausländeranteil in %	16,8	15,9	32,0	17,4	9,7	23,9	17,9
Verteilung in der 7. Jahrgangsstufe auf die Schulformen in %	100	x	14,4	24,7	32,0	21,9	5,9
Schüler/-innen je Klasse <sup>3)</sup>	23,3	22,8	20,2	27,3	27,4	27,3	10,6
<b>Schulentlassungen</b>	<b>6 510</b>	<b>–</b>	<b>1 038</b>	<b>1 428</b>	<b>1 696</b>	<b>1 468</b>	<b>467</b>
ohne Hauptschulabschluss	574	–	151	21	15	83	304
mit Hauptschulabschluss nach Klasse 9	252	–	70	23	7	59	82
mit Qualifikationsvermerk	90	–	5	22	4	54	5
mit Hauptschulabschluss nach Klasse 10	948	–	544	20	5	342	28
mit Fachoberschulreife	2 496	–	273	1 364	167	548	53
mit Qualifikationsvermerk	1 269	–	108	757	159	166	36
mit Fachhochschulreife	306	–	–	–	121	80	–
mit Hochschulreife	1 934	–	–	–	1 381	356	–
<b>Lehrer/-innen<sup>4)</sup></b>	<b>4 659</b>	<b>1 269</b>	<b>384</b>	<b>483</b>	<b>969</b>	<b>687</b>	<b>679</b>
weiblich in %	70,1	91,2	65,6	69,4	52,0	58,4	75,8
vollzeitbeschäftigt in %	65,1	58,7	73,7	60,2	67,8	72,6	67,3

\*) Der Datennachweis erfolgt gemäß den Vereinbarungen der Kultusministerkonferenz –

1) ggf. einschließlich freier Waldorfschulen und Weiterbildungskollegs – 2) ggf. einschließlich noch nicht umorganisierter Volksschulen – 3) ggf. ausschließlich der Sekundarstufe II – 4) hauptamtliche und BAT-Lehrkräfte

## Berufskollegs am 15.10.2009

Merkmal	Ins- gesamt <sup>1)</sup>	Berufs- schule	Berufs- grund- schuljahr <sup>2)</sup>	Berufs- fach- schule	Fachober- schule	Fach- schule
Schulen	17	11	10	13	6	11
Schüler/-innen	24 559	17 542	586	2 793	675	2 133
Ausländeranteil in %	9,4	8,2	31,6	15,9	13,6	4,1
Lehrer/-innen <sup>3)</sup>	930	.	.	.	.	.

1) Zahl der Schulorganisationen, die unter einer Leitung stehen – 2) einschließlich Berufsvorbereitungsjahr –

3) hauptamtliche und BAT-Lehrkräfte

## Studierende und bestandene Hochschulprüfungen 2009 in der Metropole Ruhr

Fächergruppe/Studienbereich	Studierende (WS 09/10)	Bestandene Hochschulprüfungen				
		Universi- tärer Abschluss	Promotion	Lehramt	Fachhoch- schul- abschluss	Künstl. u. sonst. Abschluss
<b>Insgesamt</b>	<b>177 648</b>	<b>10 791</b>	<b>1 238</b>	<b>2 457</b>	<b>4 867</b>	<b>244</b>
<b>Sprach- und Kulturwissenschaften</b>	<b>38 001</b>	<b>2 419</b>	<b>128</b>	<b>1 163</b>	<b>75</b>	<b>90</b>
Sprach-, Kulturwissensch. allgem.	5 188	236	–	–	67	1
Philosophie	1 192	114	13	15	–	–
Geschichte	2 785	274	14	74	–	–
Bibliotheksw., Dokumentation, Publizistik	–	–	–	–	–	–
Allgem. u. vergl. Literatur- u. Sprachw.	980	121	2	–	–	–
Germanistik (Deutsch, germ. Sprachen)	5 928	269	14	629	–	80
Anglistik, Amerikanistik	3 169	165	6	198	–	–
Romanistik	1 123	92	3	24	–	–
Psychologie	7 927	272	25	15	–	–
Erziehungswissenschaften	5 993	426	24	19	–	9
<b>Sport, Sportwissenschaft</b>	<b>1 673</b>	<b>187</b>	<b>9</b>	<b>136</b>	<b>–</b>	<b>–</b>
<b>Rechts-, Wirtschafts-, Sozialwissensch.</b>	<b>68 749</b>	<b>4 079</b>	<b>197</b>	<b>181</b>	<b>3 361</b>	<b>27</b>
Rechts-, Wirtschafts-, Sozialw. allg.	1 587	249	34	27	–	–
Politikwissenschaften	3 009	142	2	–	–	–
Sozialwissenschaften	4 484	528	29	68	–	–
Sozialwesen	4 011	198	–	36	516	–
Rechtswissenschaften	10 619	489	68	–	168	22
Verwaltungswissenschaften	2 612	–	–	–	659	–
Wirtschaftswissenschaften	40 655	2 206	64	50	1 745	5
Wirtschaftsingenieurwesen	1 772	267	–	–	273	–
<b>Mathematik, Naturwissenschaften</b>	<b>32 976</b>	<b>2 040</b>	<b>322</b>	<b>761</b>	<b>451</b>	<b>5</b>
Mathematik, Naturwissensch. allg.	33	–	–	15	–	–
Mathematik	7 234	229	39	490	–	–
Informatik	16 022	762	25	9	392	5
Physik, Astronomie	1 750	165	57	13	–	–
Chemie	3 259	368	112	39	15	–
Pharmazie	–	–	–	–	–	–
Biologie	3 050	236	74	133	44	–
Geowissenschaften (ohne Geografie)	461	57	7	–	–	–
Geografie	1 167	223	8	62	–	–
<b>Humanmedizin/Gesundheitswissensch.</b>	<b>4 317</b>	<b>743</b>	<b>343</b>	<b>–</b>	<b>36</b>	<b>–</b>
<b>Agrar-, Forst-, Ernährungswissensch.</b>	<b>18</b>	<b>1</b>	<b>2</b>	<b>1</b>	<b>18</b>	<b>–</b>
Landespflege, Umweltgestaltung	15	1	1	–	18	–
Agrarwissensch., Lebensmitteltechno.	–	–	–	–	–	–
Ernährungs- u. Haushaltswissensch.	3	–	1	1	–	–
<b>Ingenieurwissenschaften</b>	<b>28 185</b>	<b>1 200</b>	<b>224</b>	<b>57</b>	<b>796</b>	<b>–</b>
Ingenieurwesen allgemein	703	–	–	15	20	–
Bergbau, Hüttenwesen	255	–	–	–	23	–
Maschinenbau/Verfahrenstechnik	10 784	483	126	9	269	–
Elektrotechnik	6 525	313	58	27	285	–
Verkehrstechnik, Nautik	627	–	–	–	85	–
Architektur, Innenarchitektur	1 753	67	2	–	104	–
Raumplanung	1 154	135	7	–	–	–
Bauingenieurwesen	2 653	202	31	6	–	–
Vermessungswesen	264	–	–	–	10	–
<b>Kunst, Kunstwissenschaft</b>	<b>3 729</b>	<b>122</b>	<b>13</b>	<b>158</b>	<b>130</b>	<b>122</b>
Kunst, Kunstwissenschaft allgemein	715	35	7	74	–	–
Gestaltung	1 560	55	1	50	118	–
darst. Kunst, Film, Fernsehen, Theater	461	30	1	–	12	41

## Studierende und Studienanfänger (Haupt Hörer) in der Metropole Ruhr nach Hochschulen im WS 2009/10

Hochschule/Universität		Studierende (Haupt Hörer)					
		insgesamt	im 1. Hochschul- semester	mit deutscher Staatsangehörigkeit		mit ausländischer Staatsangehörigkeit	
				zusammen	im 1. Hochschul- semester	zusammen	im 1. Hochschul- semester
m = männlich w = weiblich z = zusammen							
<b>Hochschulen</b>	<b>m</b>	<b>97 139</b>	<b>12 380</b>	<b>86 293</b>	<b>10 693</b>	<b>10 846</b>	<b>1 687</b>
	<b>w</b>	<b>80 509</b>	<b>11 299</b>	<b>70 738</b>	<b>9 473</b>	<b>9 771</b>	<b>1 826</b>
	<b>z</b>	<b>177 648</b>	<b>23 679</b>	<b>157 031</b>	<b>20 166</b>	<b>20 617</b>	<b>3 513</b>
<b>Universitäten</b>	<b>m</b>	<b>71 633</b>	<b>7 371</b>	<b>63 374</b>	<b>6 178</b>	<b>8 259</b>	<b>1 193</b>
	<b>w</b>	<b>65 694</b>	<b>8 359</b>	<b>57 630</b>	<b>6 860</b>	<b>8 064</b>	<b>1 499</b>
	<b>z</b>	<b>137 327</b>	<b>15 730</b>	<b>121 004</b>	<b>13 038</b>	<b>16 323</b>	<b>2 692</b>
Duisburg-Essen	m	15 629	2 190	13 038	1 781	2 591	409
	w	16 038	2 407	13 727	1 953	2 311	454
	z	31 667	4 597	26 765	3 734	4 902	863
Fernuniversität Hagen	m	26 782	1 168	24 592	882	2 190	286
	w	22 578	1 739	20 077	1 295	2 501	444
	z	49 360	2 907	44 669	2 177	4 691	730
Bochum	m	16 519	2 040	14 584	1 747	1 935	293
	w	15 138	2 174	13 014	1 780	2 124	394
	z	31 657	4 214	27 598	3 527	4 059	687
Dortmund	m	12 171	1 922	10 674	1 721	1 497	201
	w	11 418	2 007	10 340	1 805	1 078	202
	z	23 589	3 929	21 014	3 526	2 575	403
Witten-Herdecke (Priv. U.)	m	532	51	486	47	46	4
	w	522	32	472	27	50	5
	z	1 054	83	958	74	96	9
<b>Kunsthochschulen</b>	<b>m</b>	<b>564</b>	<b>120</b>	<b>408</b>	<b>75</b>	<b>156</b>	<b>45</b>
	<b>w</b>	<b>735</b>	<b>128</b>	<b>483</b>	<b>75</b>	<b>252</b>	<b>53</b>
	<b>z</b>	<b>1 299</b>	<b>248</b>	<b>891</b>	<b>150</b>	<b>408</b>	<b>98</b>
Folkwang-Hochs. Essen	m	547	120	392	75	155	45
	w	720	128	468	75	252	53
	z	1 267	248	860	150	407	98
Folkwang-Hochs. Bochum	m	17	–	16	–	1	–
	w	15	–	15	–	–	–
	z	32	–	31	–	1	–
<b>Fachhochschulen</b>	<b>m</b>	<b>23 546</b>	<b>4 315</b>	<b>21 115</b>	<b>3 866</b>	<b>2 431</b>	<b>449</b>
	<b>w</b>	<b>12 864</b>	<b>2 296</b>	<b>11 409</b>	<b>2 022</b>	<b>1 455</b>	<b>274</b>
	<b>z</b>	<b>36 410</b>	<b>6 611</b>	<b>32 524</b>	<b>5 888</b>	<b>3 886</b>	<b>723</b>
EBZ Business School, Bochum	m	154	103	152	102	2	1
	w	91	53	89	53	2	–
	z	245	156	241	155	4	1
Westfälisches Ruhrgebiet in Bottrop	m	33	26	30	24	3	2
	w	4	4	3	3	1	1
	z	37	30	33	27	4	3
Westfälisches Ruhrgebiet in Mülheim	m	42	30	40	30	2	–
	w	3	2	3	2	–	–
	z	45	32	43	32	2	–
Rhein-Waal in Kamp-Lintfort	m	21	21	21	21	–	–
	w	12	12	12	12	–	–
	z	33	33	33	33	–	–
Hamm-Lippstadt in Hamm	m	29	26	28	25	1	1
	w	6	5	6	5	–	–
	z	35	31	34	30	1	1
Südwestfalen in Hagen	m	1 406	298	1 294	270	112	28
	w	334	59	300	50	34	9
	z	1 740	357	1 594	320	146	37

## Noch: Studierende und Studienanfänger (Hauptörer) in der Metropole Ruhr nach Hochschulen im WS 2009/10

Hochschule/Universität		Studierende (Hauptörer)					
		insgesamt	im 1. Hochschul- semester	mit deutscher Staatsangehörigkeit		mit ausländischer Staatsangehörigkeit	
				zusammen	im 1. Hochschul- semester	zusammen	im 1. Hochschul- semester
m = männlich w = weiblich z = zusammen							
Int. School of Management, Dortmund (Priv. FH)	m	598	211	509	152	89	59
	w	496	166	451	129	45	37
	z	1 094	377	960	281	134	96
Gelsenkirchen	m	3 038	670	2 704	585	334	85
	w	1 050	283	844	224	206	59
	z	4 088	953	3 548	809	540	144
Recklinghausen	m	1 026	188	932	169	94	19
	w	544	144	476	129	68	15
	z	1 570	332	1 408	298	162	34
Bochum in Bochum	m	3 302	596	2 822	513	480	83
	w	1 228	230	968	182	260	48
	z	4 530	826	3 790	695	740	131
Dortmund	m	5 367	991	4 557	870	810	121
	w	2 688	429	2 253	371	435	58
	z	8 055	1 420	6 810	1 241	1 245	179
Priv. techn. FH Bochum (DMT)	m	1 571	287	1 417	272	154	15
	w	220	37	182	33	38	4
	z	1 791	324	1 599	305	192	19
Evang. FH Rheinland- Westfalen-Lippe Bochum	m	452	40	443	39	9	1
	w	1 591	187	1 546	182	45	5
	z	2 043	227	1 989	221	54	6
FH für Logistik und Wirt- schaft Hamm (Priv.)	m	203	44	203	44	–	–
	w	48	10	48	10	–	–
	z	251	54	251	54	–	–
Priv. FH f. Ökonomie und Management Essen	m	5 172	561	4 883	535	289	26
	w	3 802	522	3 514	489	288	33
	z	8 974	1 083	8 397	1 024	577	59
Priv. FH f. Ökonomie und Management Duisburg	m	687	90	645	84	42	6
	w	433	60	408	57	25	3
	z	1 120	150	1 053	141	67	9
Priv. FH f. Ökonomie und Management Marl	m	208	41	206	41	2	–
	w	159	41	156	40	3	1
	z	367	82	362	81	5	1
Priv. FH f. Ökonomie und Management Dortmund	m	237	92	229	90	8	2
	w	155	52	150	51	5	1
	z	392	144	379	141	13	3
<b>Verwaltungsfachhoch- schulen für die öffentl. Verwaltung</b>	<b>m</b>	<b>1 396</b>	<b>574</b>	<b>1 396</b>	<b>574</b>	–	–
	<b>w</b>	<b>1 216</b>	<b>516</b>	<b>1 216</b>	<b>516</b>	–	–
	<b>z</b>	<b>2 612</b>	<b>1 090</b>	<b>2 612</b>	<b>1 090</b>	–	–
Gelsenkirchen	m	282	120	282	120	–	–
	w	219	98	219	98	–	–
	z	501	218	501	218	–	–
Duisburg	m	597	240	597	240	–	–
	w	555	244	555	244	–	–
	z	1 152	484	1 152	484	–	–
Hagen	m	517	214	517	214	–	–
	w	442	174	442	174	–	–
	z	959	388	959	388	–	–

## Ausbildungsstellen\*) September 2010

Merkmal	AA Dortmund	Ruhrgebiet (AA)	NRW
Ausbildungsstellen	4 262	25 893	100 278
Veränderung gegenüber dem Vorjahr in %	+ 22,5	+ 3,8	+ 6,1
Gemeldete Bewerber/-innen	5 900	41 658	137 015
Veränderung gegenüber dem Vorjahr in %	- 3,1	- 2,2	+ 0,5
Neu abgeschlossene Ausbildungsverträge	5 234	31 279	122 310
Veränderung gegenüber dem Vorjahr in %	+ 2,3	+ 1,5	+ 0,7

\*) Statistik der Bundesagentur für Arbeit nach Arbeitsagenturen (AA); Ruhrgebiet nach Arbeitsagenturen ohne AA Wesel

## Sozialversicherungspflichtig Beschäftigte\*) am 30.6.2010 nach Geschlecht

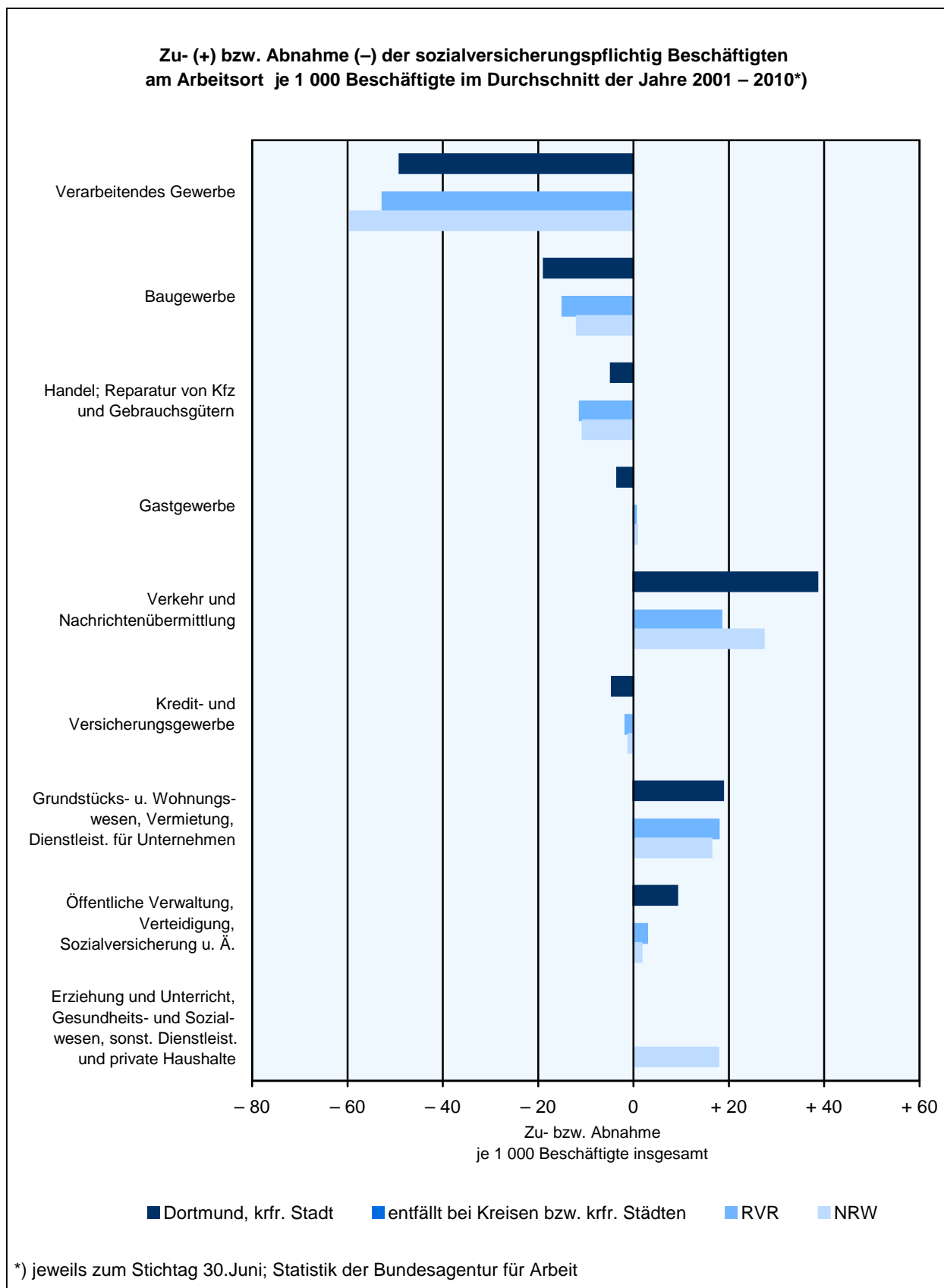
Geschlecht	Beschäftigte am Arbeitsort		Beschäftigte am Wohnort		Pendler-saldo
	insgesamt	darunter Einpendler	insgesamt	darunter Auspendler	
<b>Insgesamt</b>	<b>200 352</b>	<b>89 675</b>	<b>173 139</b>	<b>62 462</b>	<b>+27 213</b>
männlich	108 500	54 014	95 212	40 726	13 288
weiblich	91 852	35 661	77 927	21 736	13 925

\*) Statistik der Bundesagentur für Arbeit

## Sozialversicherungspflichtig Beschäftigte\*) (Arbeitsort) am 30.6.2010

Merkmal	Betrachtungs- gebiet	Alle Gemeinden des		
		Kreises	RVR	Landes
<b>Wirtschaftszweige (WZ 2008)</b>				
<b>Insgesamt</b>	<b>200 352</b>	<b>x</b>	<b>1 529 562</b>	<b>5 820 035</b>
Land- und Forstwirtschaft, Fischerei	101	x	2 896	26 727
%	0,1	x	0,2	0,5
Bergbau und Gewinnung von Steinen und Erden	626	x	9 473	31 172
%	0,3	x	0,6	0,5
Verarbeitendes Gewerbe	22 746	x	273 452	1 289 026
%	11,4	x	17,9	22,1
Energieversorgung, Wasser, Abwasser, Abfall	4 478	x	38 049	107 207
%	2,2	x	2,5	1,8
Baugewerbe	10 782	x	89 538	302 516
%	5,4	x	5,9	5,2
Handel; Instandhaltung und Reparatur von Kfz und Gebrauchsgütern	29 844	x	236 238	903 236
%	14,9	x	15,4	15,5
Gastgewerbe	4 444	x	33 772	141 711
%	2,2	x	2,2	2,4
Verkehr, Lagerei, Information, Kommunikation	22 122	x	125 948	474 534
%	11,0	x	8,2	8,2
Finanz- und Versicherungsdienstleistung	11 142	x	46 532	218 899
%	5,6	x	3,0	3,8
Grundstücks- und Wohnungswesen, freiberufl. wissenschaftl., techn. u. sonst. Dienstleist.	34 809	x	221 771	780 406
%	17,4	x	14,5	13,4
öffentliche Verwaltung, Verteidigung, Sozialversicherung u. Ä.	12 132	x	90 570	322 713
%	6,1	x	5,9	5,5
Erziehung, Gesundheit, Veterinärwesen, Kunst, Unterhaltung, sonst. Dienstleist., priv. Haush.	.	x	.	1 221 405
%	.	x	.	21,0
<b>Nationalität, Geschlecht, Ausbildung und Alter</b>				
<b>Insgesamt</b>	<b>200 352</b>	<b>x</b>	<b>1 529 562</b>	<b>5 820 035</b>
Deutsche	184 773	x	1 413 402	5 365 482
männlich	99 019	x	772 771	2 952 746
Ausländer/-innen	15 479	x	115 629	452 759
männlich	9 419	x	75 737	290 690
nach Ausbildung				
mit abgeschlossener Berufsausbildung	108 428	x	849 054	3 198 209
ohne abgeschlossene Berufsausbildung	25 099	x	224 404	906 715
mit Abschluss Fachhoch-, Hochschule/Universität	22 510	x	142 623	590 316
ohne Angabe des Abschlusses	44 315	x	313 481	1 124 795
davon im Alter von ... Jahren in Prozent				
unter 20	1,6	x	1,9	2,0
20 bis unter 25	8,5	x	8,8	8,7
25 bis unter 30	11,0	x	10,1	10,4
30 bis unter 50	52,3	x	51,5	52,2
50 bis unter 60	22,1	x	23,1	22,1
60 und mehr	4,4	x	4,6	4,6
<b>Auszubildende</b>				
<b>Insgesamt</b>	<b>10 142</b>	<b>x</b>	<b>86 554</b>	<b>315 069</b>
männlich	5 301	x	47 337	175 892
Weiblich	4 841	x	39 217	139 177

\*) Statistik der Bundesagentur für Arbeit

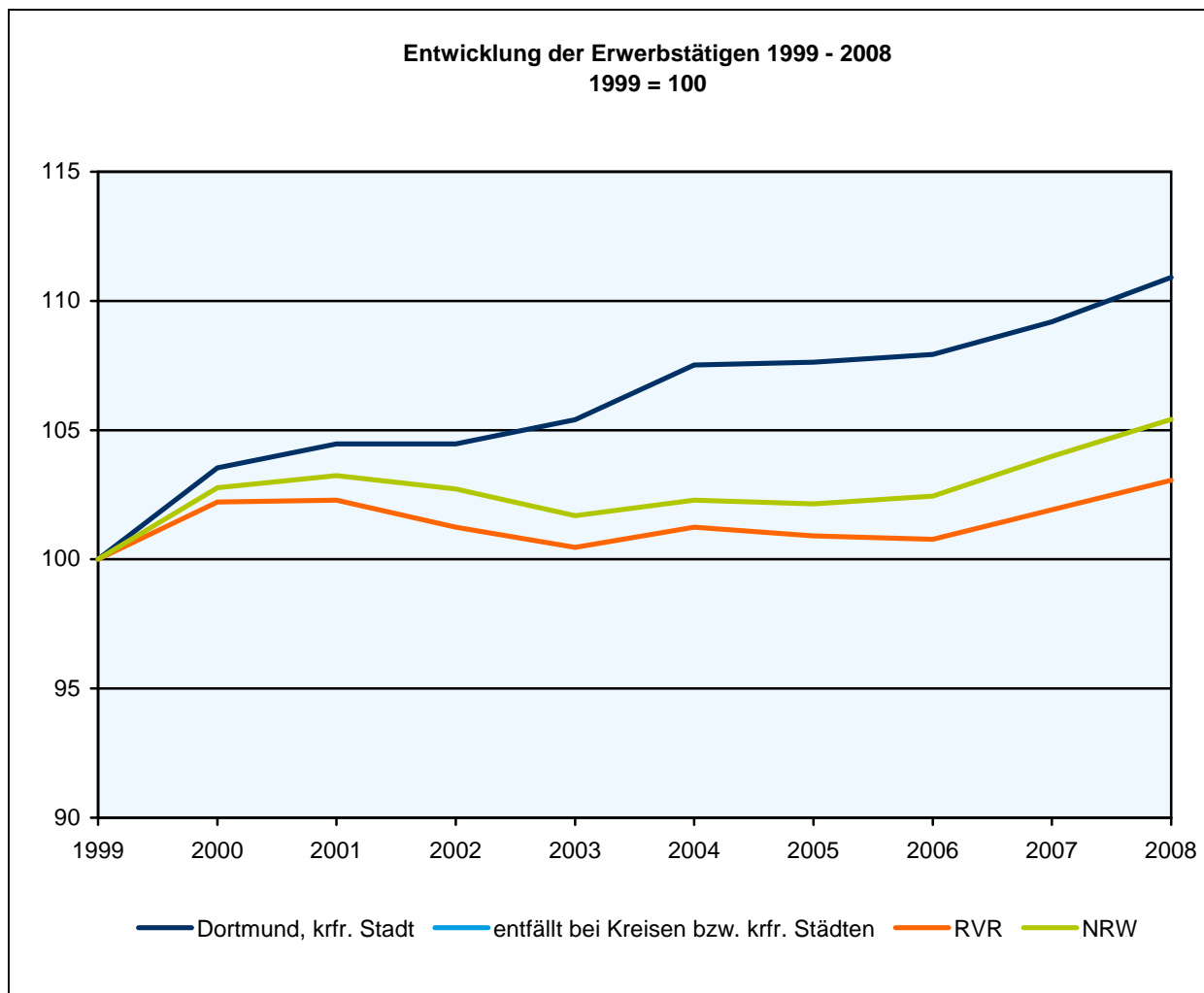


Anmerkung: Die Differenz zwischen den Beschäftigten des letzten und ersten Betrachtungsjahres für einen Wirtschaftszweig wird verglichen mit dem Durchschnitt aller Beschäftigten des gesamten Betrachtungszeitraums, bezogen auf je 1000 Beschäftigte. Diese Berechnungsweise ermöglicht den Vergleich unterschiedlich großer Betrachtungsgebiete.

Erwerbstätige\*) 2008

Erwerbstätige	Betrachtungs- gebiet	Alle Gemeinden des		
		Kreises	RVR	Landes
<b>Insgesamt</b>	<b>297 900</b>	<b>x</b>	<b>2 295 300</b>	<b>8 689 600</b>
Land- und Forstwirtschaft, Fischerei	1 300	x	20 700	129 400
%	0,4	x	0,9	1,5
Produzierendes Gewerbe	45 500	x	504 000	2 105 000
%	15,3	x	22,0	24,2
Produzierendes Gewerbe ohne Baugewerbe	33 600	x	389 000	1 704 900
%	11,3	x	16,9	19,6
Verarbeitendes Gewerbe	28 900	x	339 000	1 590 500
%	9,7	x	14,8	18,3
Baugewerbe	11 900	x	115 100	400 100
%	4,0	x	5,0	4,6
Dienstleistungsgewerbe	251 100	x	1 770 700	6 455 100
%	84,3	x	77,1	74,3
Handel, Gastgewerbe und Verkehr	79 100	x	611 400	2 276 500
%	26,6	x	26,6	26,2
Finanzierung, Vermietung u. a.	77 200	x	426 000	1 578 100
%	25,9	x	18,6	18,2
öffentliche und private Dienstleister	94 800	x	733 400	2 600 500
%	31,8	x	32,0	29,9

\*) Erwerbstätigenrechnung des Bundes und der Länder



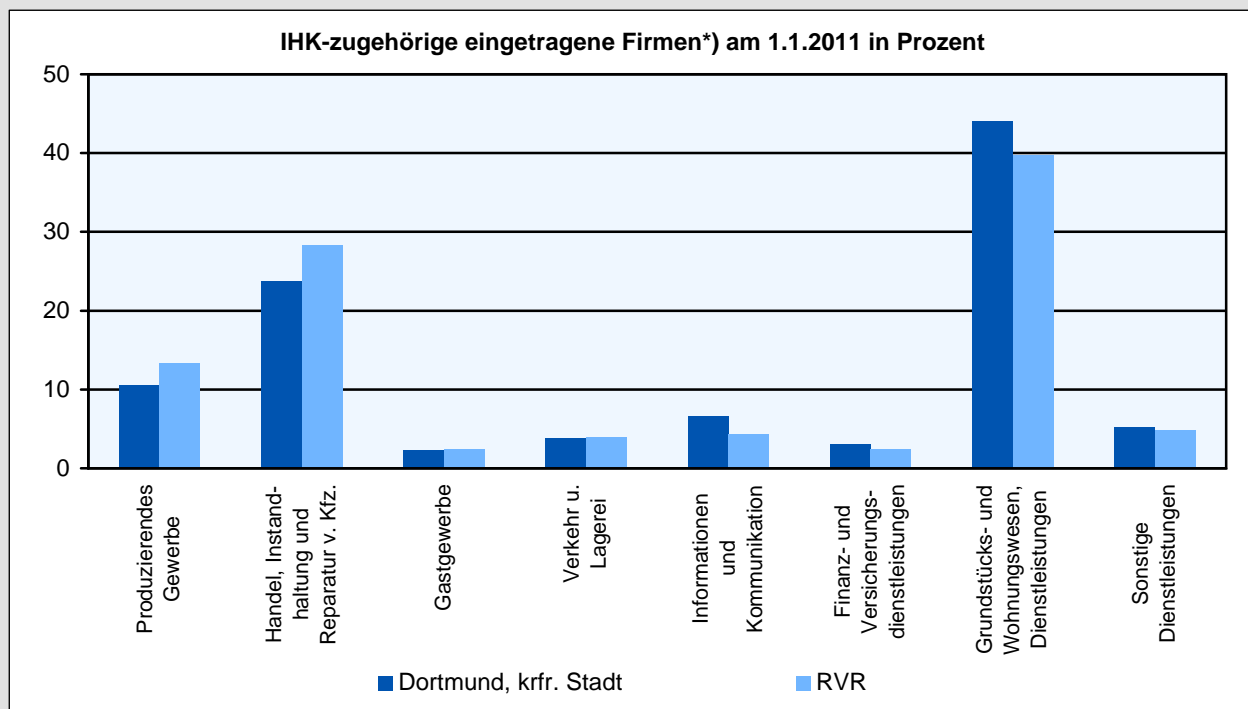
## Verarbeitendes Gewerbe 2009 \*)

Merkmal	Betrachtungs- gebiet	Zum Vergleich: Alle Gemeinden des		
		Kreises	RVR	Landes
Herstellung von Nahrungs- und Futtermitteln				
Betriebe	19	x	218	949
Beschäftigte	1 263	x	14 937	85 942
Umsatz (1 000 EUR)	272 982	x	.	28 869 977
Getränkeherstellung				
Betriebe	2	x	19	75
Beschäftigte	.	x	.	9 777
Umsatz (1 000 EUR)	.	x	.	3 736 591
Herstellung von Textilien				
Betriebe	1	x	22	214
Beschäftigte	.	x	.	18 820
Umsatz (1 000 EUR)	.	x	.	2 664 016
Herstellung von Papier, Pappe und Waren daraus				
Betriebe	2	x	25	221
Beschäftigte	.	x	.	30 428
Umsatz (1 000 EUR)	.	x	.	7 755 814
Herstellung von chemischen Erzeugnissen				
Betriebe	4	x	113	412
Beschäftigte	540	x	.	85 202
Umsatz (1 000 EUR)	211 177	x	.	36 656 296
Herstellung von pharmazeutischen Erzeugnissen				
Betriebe	–	x	5	48
Beschäftigte	–	x	.	14 872
Umsatz (1 000 EUR)	–	x	.	4 597 470
Herstellung von Gummi- und Kunststoffwaren				
Betriebe	8	x	89	685
Beschäftigte	841	x	.	67 028
Umsatz (1 000 EUR)	141 289	x	.	11 599 211
Metallerzeugung und -bearbeitung				
Betriebe	6	x	136	458
Beschäftigte	2 072	x	.	109 704
Umsatz (1 000 EUR)	.	x	.	31 216 865
Herstellung von Datenverarbeitungsgeräten, elektronischen und optischen Erzeugnissen				
Betriebe	17	x	68	289
Beschäftigte	2 087	x	.	27 968
Umsatz (1 000 EUR)	305 071	x	.	5 143 647
Maschinenbau				
Betriebe	28	x	308	1 403
Beschäftigte	5 857	x	.	197 354
Umsatz (1 000 EUR)	1 393 911	x	.	39 196 905
Herstellung von Kraftwagen und Kraftwagenteilen				
Betriebe	2	x	55	240
Beschäftigte	.	x	.	81 983
Umsatz (1 000 EUR)	.	x	.	26 972 681
Herstellung von Möbeln				
Betriebe	1	x	22	318
Beschäftigte	.	x	.	33 518
Umsatz (1 000 EUR)	.	x	.	6 205 048

\*) Betriebe von Unternehmen mit im Allgemeinen 20 und mehr Beschäftigten; Betriebe und Beschäftigte zum Stichtag 30.9.

IHK-zugehörige eingetragene Firmen\*) am 1.1.2011

Firmen	Betrachtungsgebiet		RVR	
	absolut	%	absolut	%
<b>Insgesamt</b>	<b>9 528</b>	<b>100,0</b>	<b>70 147</b>	<b>100,0</b>
ins Handelregister eingetragen	9 499	99,7	69 910	99,7
Hauptsitze	9 259	97,2	68 439	97,6
Zweigniederlassungen	240	2,5	1 471	2,1
ins Genossenschaftsregister eingetragen	29	0,3	237	0,3
Betriebsstätten	947	9,9	7 266	10,4
<b>Hauptsitze und Zweigniederlassungen nach Branchen</b>				
Land- und Forstwirtschaft, Fischerei	10	0,1	144	0,2
Produzierendes Gewerbe	1 010	10,6	9 360	13,3
Bergbau und Gewinnung von Erden, Steine	5	0,1	71	0,1
Verarbeitendes Gewerbe	546	5,7	5 583	8,0
Baugewerbe	363	3,8	2 806	4,0
Handel, Instandhaltung und Reparatur von Kfz	2 265	23,8	19 841	28,3
Kfz-Handel, Kfz-Reparatur	212	2,2	2 171	3,1
Großhandel inkl. Handelsvermittlung	992	10,4	8 555	12,2
Großhandel	920	9,7	7 884	11,2
Handelsvermittlung	72	0,8	671	1,0
Einzelhandel	1 061	11,1	9 100	13,0
Gastgewerbe	217	2,3	1 727	2,5
Verkehr und Lagerei	366	3,8	2 770	3,9
Informationen und Kommunikation	635	6,7	3 039	4,3
Erbringung von Finanz- und Versicherungsdienstleistungen	295	3,1	1 712	2,4
Kreditgewerbe	10	0,1	89	0,1
Versicherungsgewerbe	142	1,5	851	1,2
Finanzdienstleistungsgewerbe	143	1,5	771	1,1
Grundstücks- und Wohnungswesen, Erbringung von freiberuflichen, wissenschaftlichen, technischen und sonstigen wirtschaftlichen Dienstleistungen	4 199	44,1	27 835	39,7
Erbringung von freiberuflichen, wissenschaftlichen, technischen u. sonst. wirtschaftlichen Dienstleistungen	3 501	36,7	22 149	31,6
sonstige Dienstleistungen	502	5,3	3 418	4,9
Gesundheitswesen und soziale Dienste	158	1,7	886	1,3

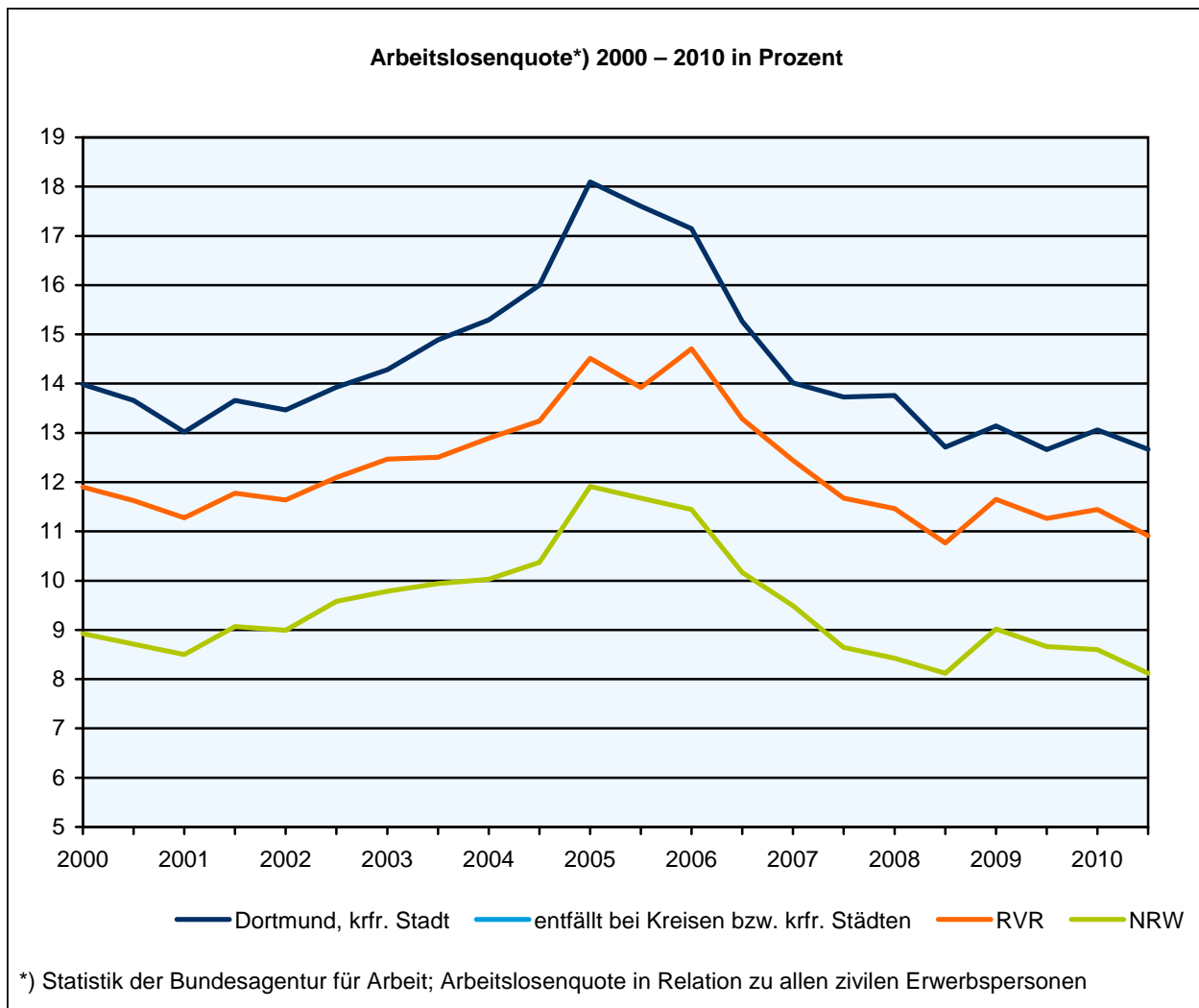


\*) Statistik der Industrie- und Handelskammern im Ruhrgebiet

Arbeitslosigkeit\*)

Merkmal	Betrachtungs- gebiet	Alle Gemeinden des		
		Kreises	RVR	Landes
<b>Arbeitslosenquote Dezember 2010 in Prozent</b>	<b>12,7</b>	<b>x</b>	<b>10,9</b>	<b>8,1</b>
<b>Arbeitslose insgesamt im Dezember 2010</b>	<b>36 025</b>	<b>x</b>	<b>269 456</b>	<b>730 979</b>
Deutsche	27 182	x	210 912	576 514
Ausländer/-innen	8 800	x	58 117	153 303
Männer	19 798	x	145 778	393 442
Frauen	16 227	x	123 678	337 537
unter 20 Jahren	573	x	3 978	11 264
unter 25 Jahren	3 049	x	23 595	64 993
50 Jahre und älter	9 674	x	72 488	206 015
55 Jahre und älter	5 295	x	39 537	115 623
Langzeitarbeitslose insgesamt	6 691	x	57 694	195 289
1 Jahr und länger	1 132	x	9 337	29 695
1 bis unter 2 Jahre	656	x	6 036	20 912
schwerbehindert	760	x	5 812	16 803

\*) Statistik der Bundesagentur für Arbeit; Arbeitslosenquote in Relation zu allen zivilen Erwerbspersonen



## Volkswirtschaftliche Gesamtrechnungen 2008

Merkmal	Betrachtungs- gebiet	Alle Gemeinden des		
		Kreises	RVR	Landes
<b>Bruttoinlandprodukt zu Marktpreisen</b>				
Insgesamt in Mill. EUR	19 115	x	143 693	547 537
Je Erwerbstätigen in EUR	64 166	x	62 603	63 011
<b>Bruttowertschöpfung (Mill. EUR)</b>				
Insgesamt	17 150	x	128 922	491 252
Land- und Forstwirtschaft, Fischerei	33	x	471	2 926
%	0,2	x	0,4	0,6
Produzierendes Gewerbe	4 102	x	38 825	146 878
%	23,9	x	30,1	29,9
Produzierendes Gewerbe ohne Baugewerbe	3 570	x	33 819	129 218
%	20,8	x	26,2	26,3
Verarbeitendes Gewerbe	2 337	x	26 778	113 464
%	13,6	x	20,8	23,1
Baugewerbe	532	x	5 004	17 660
%	3,1	x	3,9	3,6
Dienstleistungsbereiche	13 015	x	89 627	341 448
%	75,9	x	69,5	69,5
Handel, Gastgewerbe und Verkehr	3 516	x	25 002	90 203
%	20,5	x	19,4	18,4
Finanzierung, Vermietung u. a.	5 508	x	34 477	142 799
%	32,1	x	26,7	29,1
Öffentliche und private Dienstleister	3 991	x	30 149	108 446
%	23,3	x	23,4	22,1

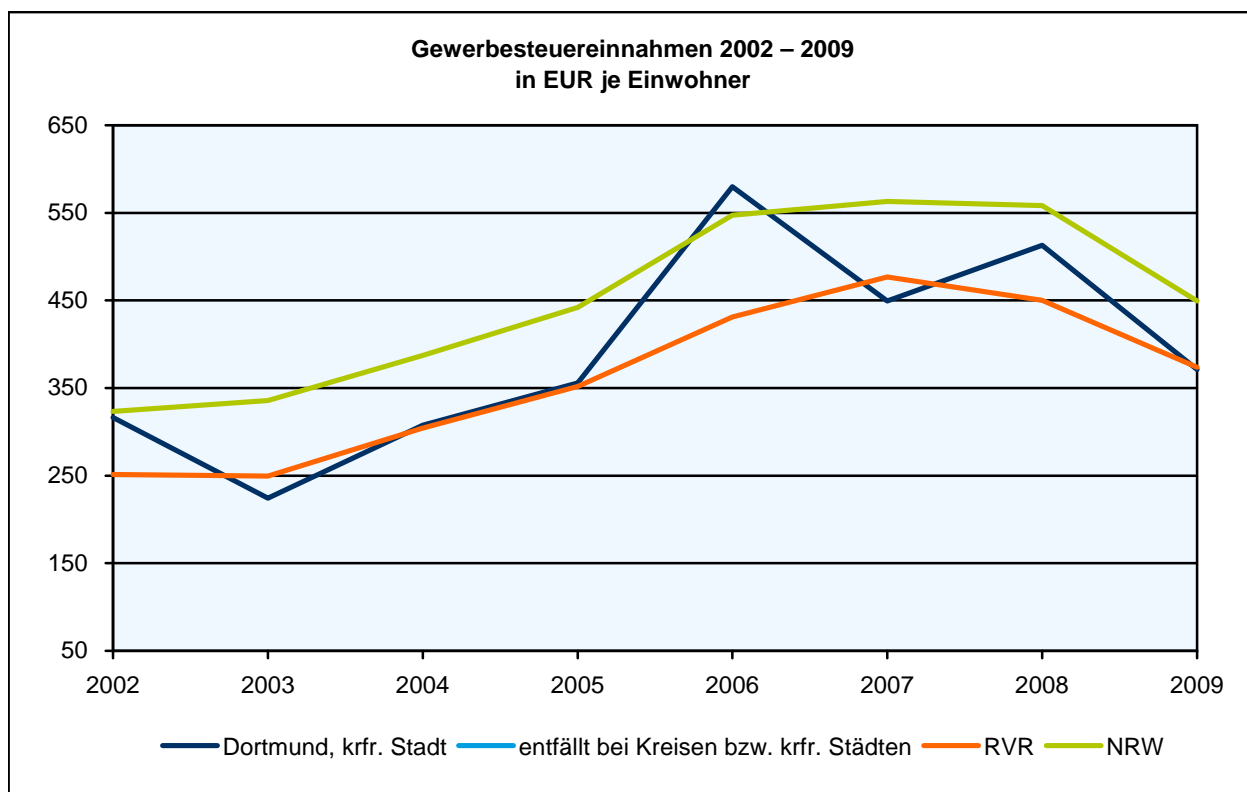
## Umsatzsteuer\*) 2008

Merkmal	Betrachtungs- gebiet	Alle Gemeinden des		
		Kreises	RVR	Landes
Umsatzsteuerpflichtige	18 458	x	160 458	667 375
Steuerbarer Umsatz (Mill. EUR)	25 821	x	354 575	1 476 638
für Lieferungen und Leistungen (Mill. EUR)	24 613	x	331 587	1 359 676

\*) Regelbesteuerter mit einem steuerbaren Umsatz ohne Umsatzsteuer von 17.500 und mehr EUR

## Öffentliche Finanzen

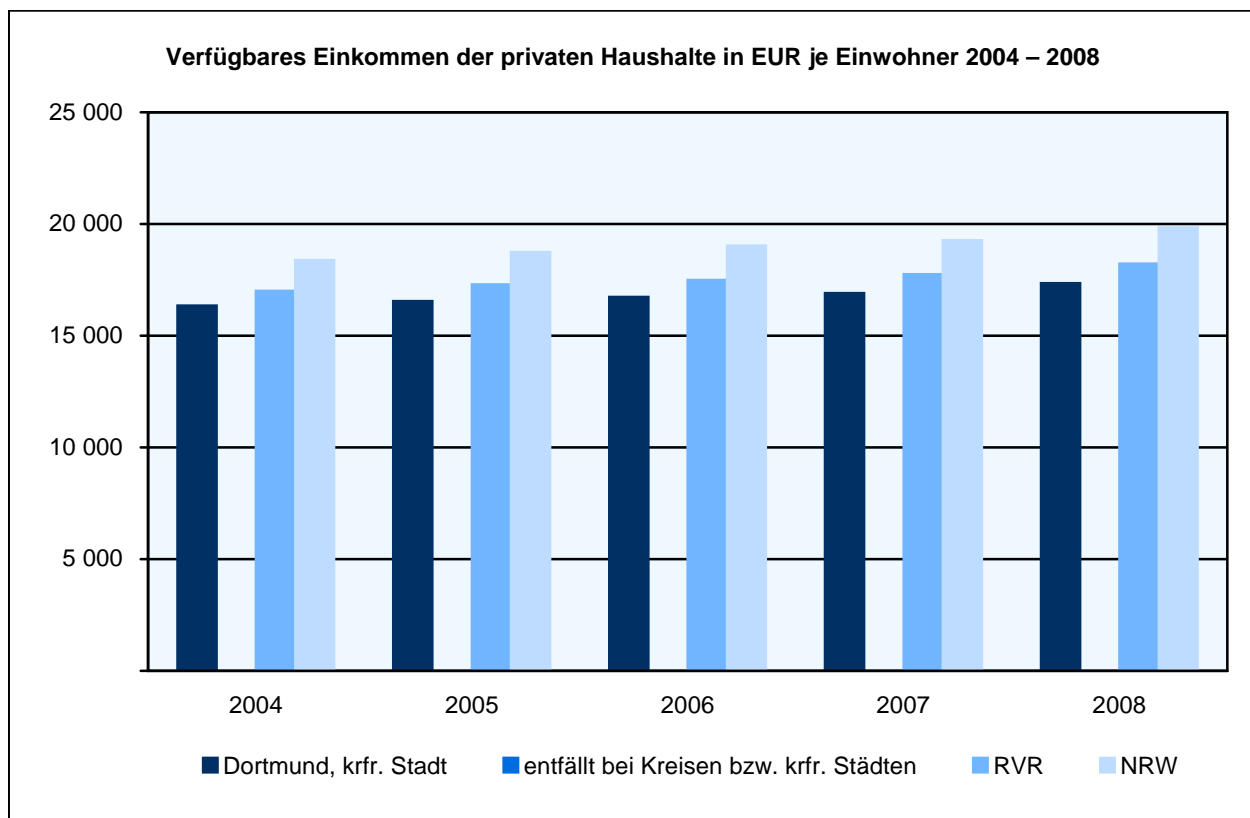
Merkmal	Betrachtungs- gebiet	Alle Gemeinden des		
		Kreises	RVR	Landes
Gesamteinnahmen 2008 in Tsd. EUR	1 765 839	x	13 020 459	45 886 243
Gewerbesteuereinnahmen 2008 in Tsd. EUR	299 794	x	2 342 589	10 008 557
Gesamtausgaben 2008 in Tsd. EUR	1 894 005	x	14 374 195	47 479 694
Schulden am 31.12.2008 in Tsd. EUR	925 766	x	7 438 039	23 569 009
<b>Steuersätze der Gemeinden 2009</b>				
Hebesatz Grundsteuer A	184	x	.	220
Hebesatz Grundsteuer B	470	x	.	435
Hebesatz Gewerbesteuer	450	x	.	434

**Gewerbean- und -abmeldungen 2009**

Wirtschaftszweige (WZ 2008)	Betrachtungs- gebiet	Alle Gemeinden des		
		Kreises	RVR	Landes
<b>Gewerbeanmeldungen insgesamt</b>	<b>6 260</b>	<b>x</b>	<b>47 286</b>	<b>182 328</b>
Land- und Forstwirtschaft, Fischerei	6	x	119	785
Verarbeitendes Gewerbe	104	x	1 314	5 369
Baugewerbe	854	x	5 675	17 660
Handel; Instandhaltung und Reparatur von Kfz und Gebrauchsgütern	1 451	x	12 551	46 424
Gastgewerbe	622	x	4 556	13 825
Verkehr, Lagerei, Information, Kommunikation	435	x	3 146	12 476
Finanz- und Versicherungsdienstleistung	194	x	1 872	7 667
Grundstücks- und Wohnungswesen, freiberufliche wissenschaftliche, techn. u. sonst. Dienstleistung	1 350	x	10 174	41 890
Erbringung von sonstigen öffentlichen und persönlichen Dienstleistungen	1 177	x	6 605	25 652
Übrige Wirtschaftsbereiche	67	x	1 274	10 580
<b>Gewerbeabmeldungen insgesamt</b>	<b>4 914</b>	<b>x</b>	<b>43 342</b>	<b>157 065</b>
Land- und Forstwirtschaft, Fischerei	4	x	90	626
Verarbeitendes Gewerbe	80	x	1 195	5 162
Baugewerbe	554	x	4 984	15 363
Handel; Instandhaltung und Reparatur von Kfz und Gebrauchsgütern	1 338	x	12 872	46 451
Gastgewerbe	590	x	4 687	14 167
Verkehr, Lagerei, Information, Kommunikation	378	x	3 055	11 737
Finanz- und Versicherungsdienstleistung	195	x	2 142	8 446
Grundstücks- und Wohnungswesen, freiberufliche wissenschaftliche, techn. u. sonst. Dienstleistung	1 106	x	8 784	34 381
Erbringung von sonstigen öffentlichen und persönlichen Dienstleistungen	661	x	5 383	20 059
Übrige Wirtschaftsbereiche	8	x	150	673

**Einkommen 2008**

Merkmal	Betrachtungs- gebiet	Alle Gemeinden des		
		Kreises	RVR	Landes
<b>Primäreinkommen</b>				
Insgesamt (Mill. EUR)	11 473	x	107 499	417 677
EUR je Einwohner	19 584	x	20 599	23 246
<b>Verfügbares Einkommen der privaten Haushalte</b>				
Insgesamt (Mill. EUR)	10 161	x	95 084	356 432
EUR je Einwohner	17 343	x	18 220	19 837
Rangziffer der Gemeinde in NRW (1-396)	348	x	x	x



**Fremdenverkehr 2008**

Merkmal	Betrachtungs- gebiet	Alle Gemeinden des		
		Kreises	RVR	Landes
Betriebe	67	x	740	5 530
Betten	5 484	x	41 227	281 353
Ankünfte	508 763	x	3 098 906	17 683 902
von ausländischen Gästen	97 450	x	503 288	3 569 313
Übernachtungen	801 081	x	5 981 141	41 521 488
von ausländischen Gästen	168 729	x	1 043 675	8 054 541

## Zeichenerklärung (nach DIN 55 301)

0	= weniger als die Hälfte von 1 in der letzten besetzten Stelle, jedoch mehr als nichts
–	= nichts vorhanden (genau null)
.	= Zahlenwert unbekannt oder geheimzuhalten
/	= keine Angabe, da Zahlenwert nicht sicher genug
x	= Tabellenfach gesperrt, weil Aussage nicht sinnvoll

## Impressum

### Wirtschaftsförderung metropoleruhr GmbH

Ruhrstr. 1  
45468 Mülheim an der Ruhr

Telefon: 0208 305529-0  
Fax: 0208 305529-99  
E-Mail: info@wfgmetropoleruhr.de  
Internet: business.metropoleruhr.de

## Satz und Layout

Diese Veröffentlichung wurde erstellt in Zusammenarbeit mit:

Information und Technik Nordrhein-Westfalen (IT.NRW)  
Mauerstr. 51  
40476 Düsseldorf

Telefon: 0211 9449-01  
Fax: 0211 442006  
E-Mail: poststelle@it.nrw.de  
Internet: www.it.nrw.de

## Quellen

Information und Technik Nordrhein-Westfalen (IT.NRW)

Regionalverband Ruhr (Flächennutzung)

Bundesagentur für Arbeit (Beschäftigungsstatistik, Arbeitslose): *Die Daten können gespeichert, mit Quellenangabe weitergegeben, vervielfältigt und verbreitet werden. Dabei dürfen sie nicht verändert oder verfälscht oder in anderem Sinnzusammenhang dargestellt werden. Für die Weitergabe, Vervielfältigung bzw. Verbreitung darf kein Entgelt erhoben werden. Werden die Daten weiterverarbeitet, dürfen sie nicht an außenstehende Stellen oder Personen weiterverbreitet oder veröffentlicht werden.*

Industrie- und Handelskammern im Ruhrgebiet (IHK-zugehörige eingetragene Firmen)